

**T.C.
GIDA TARIM VE HAYVANCILIK BAKANLIĞI
BİTKİSEL ÜRETİM GENEL MÜDÜRLÜĞÜ**



BÜGEM FAALİYETLERİ



MAYIS-2012

TÜRKİYE'DE TARIM ALANLARI

Tarım Alanları	1990		2000		2002		2006		2009		2010	
	(Bin ha)	%	(Bin ha)	%	(Bin ha)	%	(Bin ha)	%	(Bin ha)	%	(Bin ha)	%
Ekilen Alan	18.868	67,7	18.207	69	18.123	68,19	17.560	67,9	16.217	66,8	16.333	67,3
Nadas	5.324	19,1	4.826	18,3	5.040	18,96	4.691	18,1	4.323	17,8	4.249	17,4
Sebze bahçesi	635	2,3	793	3	831	3,13	779	3	811	3,3	802	3
Bağlar	580	2,1	535	2	530	1,99	514	2	479	2	478	2
Meyve bahçesi	1.583	5,7	1.418	5,4	1.435	5,4	1.623	6,3	1.686	6,9	1.749	6,9
Zeytin bahçesi	866	3,1	600	2,3	620	2,33	712	2,8	778	3,2	826	3,4
Toplam	27.856	100	26.379	100	26.579	100	25.879	100	24.294	100	24.437	100
Kaynak:TÜİK												

ÇKS'DE KAYITLI ÇİFTÇİ SAYISI VE ALAN

Yıllar	Çiftçi sayısı	Alan (da)
2001	2.182.767	121.964.486
2002	2.588.666	164.960.378
2003	2.765.287	167.346.718
2004	2.745.424	167.099.180
2005	2.679.737	165.826.141
2006	2.609.723	164.930.261
2007	2.613.234	167.277.814
2008	2.380.284	157.694.645
2009	2.328.731	154.360.407
2010	2.318.506	156.309.390
2011	2.292.380	152.048.532

Güncelleme Nisan-2012

TÜRKİYE'NİN DÜNYADA LİDER OLDUĞU ÜRÜNLER

SIRALAMADAKİ YERİMİZ	ÜRÜNLER	DÜNYA ÜRETİMİ *(ton)	TÜRKİYE ÜRETİMİ **(ton)	ÜRETİMDEKİ PAYIMIZ (%)
1	FINDIK	648.000***	430.000	66,3
	VİŞNE	1.117.915	194.989	17,44
	KİRAZ	2.130.851	417.905	19,61
	HAŞHAŞ (Tohum)	96.333	34.194	35,5
	İNCİR	1.058.734	254.838	24,07
	KAYISI	3.442.450	450.000	13,01
2	MERCİMEK	3.595.177	325.952	9,07
	BAL	1.089.659	81.364	7,47
	KAVUN	25.014.494	1.647.988	6,4
	KARPUZ	89.153.514	3.683.103	4,1
3	NOHUT	9.774.082	488.477	4,99
	ANTEP FISTIĞI	912.179	128.000	14,03
	KESTANE	1.958.547	59.171	3,02
	ELMA	69.567.526	2.600.000	3,73
	HIYAR	57.556.880	1.749.174	3,1
	FASULYE (TAZE)	19.603.118	614.948	3,5
	BİBERLER	27.915.038	1.975.269	7,1
4	MANDALİNA	21.317.592	858.699	4,00
	DOMATES	145.652.579	11.003.433	6,9
	CEVİZ	2.545.388	178.142	7,00
	İSPANAK	18.088.363	221.632	1,0
5	PATLICAN	41.829.973	821.770	2,0
	ŞEKER Pancarı	229.490.296	16.126.489	7,03
	ZEYTİN	20.632.686	1.415.000	6,85

Dünya Üretiminde ilk 10 içerisinde olan ürünler ;

Kuru Soğan (6),Greyfurt (altıntop) (6), Aspir(6), Çavdar(6), K.Pamuk(7), Limon (7), Armut (7), Arpa(8), Ayçiçeği(10), Susam(10), Çay, Havuç, Karnabahar

*2010 YILI FAO **2010 YILI TÜİK rakamlarıdır.,*Ekonomi Bakanlığı İstanbul Fındık Danışma Toplantısı sunumu

Güncelleme Nisan-2012

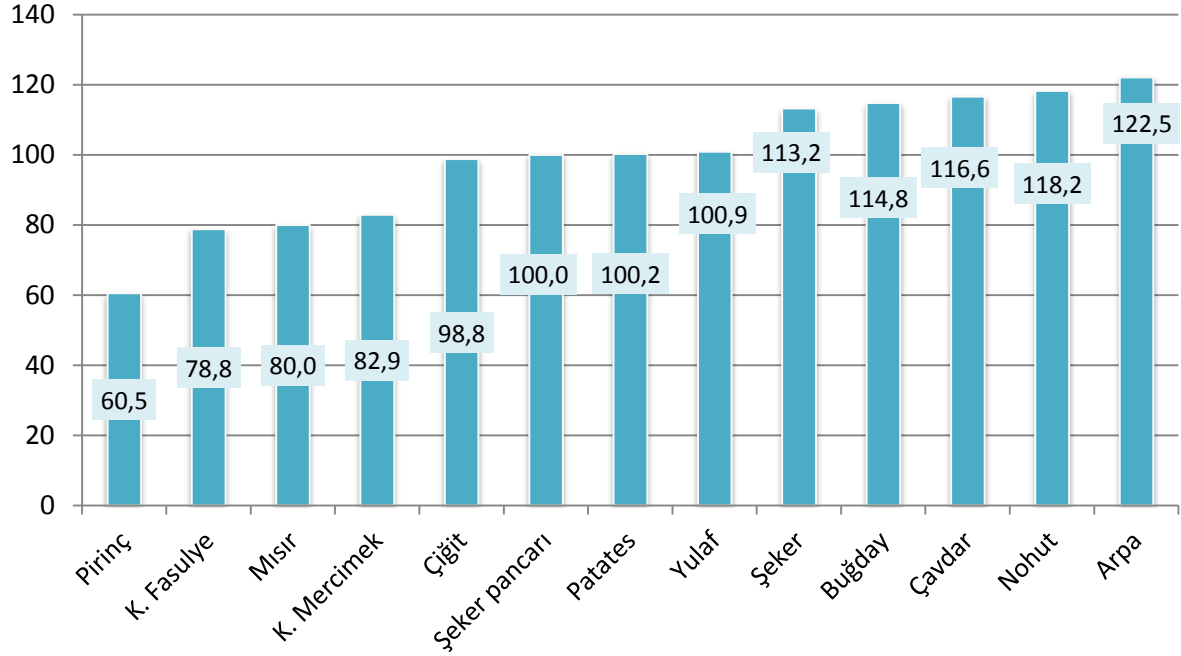
BAZI TARLA BİTKİLERİ EKİLİŞ ALANI VE ÜRETİM MİKTARLARI

Ürünler	Ekim Alanı (1000 ha)					Üretim (1000 ton)					
	2006	2007	2008	2009	2010	2006	2007	2008	2009	2010	2011
Buğday	8.490	8.098	8.090	8.100	8.094	20.010	17.234	17.782	20.600	19.660	21.800
Arpa	3.650	3.428	2.950	3.010	3.033	9.551	7.307	5.923	7.300	7.240	7.600
Çavdar	131	133	126	139	141	271	241	247	343	366	366
Yulaf	100	94	91	93	88	209	189	196	218	204	218
Çeltik	99	94	100	97	99	696	648	753	750	860	900
Aspir	0,4	2	5	22	14	0,4	2	7	20	26	18
Ayçiçeği	585	555	580	584	641	1.118	854	992	1.057	1.320	1.335
Dane Mısır	536	518	595	592	594	3.811	3.535	4.274	4.250	4.310	4.200
Kolza	5	11	28	33	31	13	29	84	114	106	91
Kuru Fasulye	129	109	98	95	103	196	154	155	181	213	201
Kütlü Pamuk	591	530	495	420	481	2.550	2.275	1.820	1.725	2.150	2.580
Mercimek	424	390	319	215	234	623	560	131	302	447	326
Nohut	524	504	505	456	456	552	505	518	563	531	487
Patates	158	154	149	145	141	4.366	4.246	4.197	4.398	4.513	4.613
Soğan(K)	66	65	66	61	63	1.765	1.859	2.007	1.850	1.900	2.141
Soya	12	9	9	11	23	47	31	34	38	87	102
Ş. Pancarı	326	300	322	324	329	14.452	12.415	15.488	17.275	17.942	16.126
Tütün	146	145	147	140	81	98	75	93	81	55	55
Çay	77	77	76	76	76	1.121	1.145	1.100	1.103	1.306	1.231

Kaynak: TÜİK -2011

Güncelleme Nisan-2012

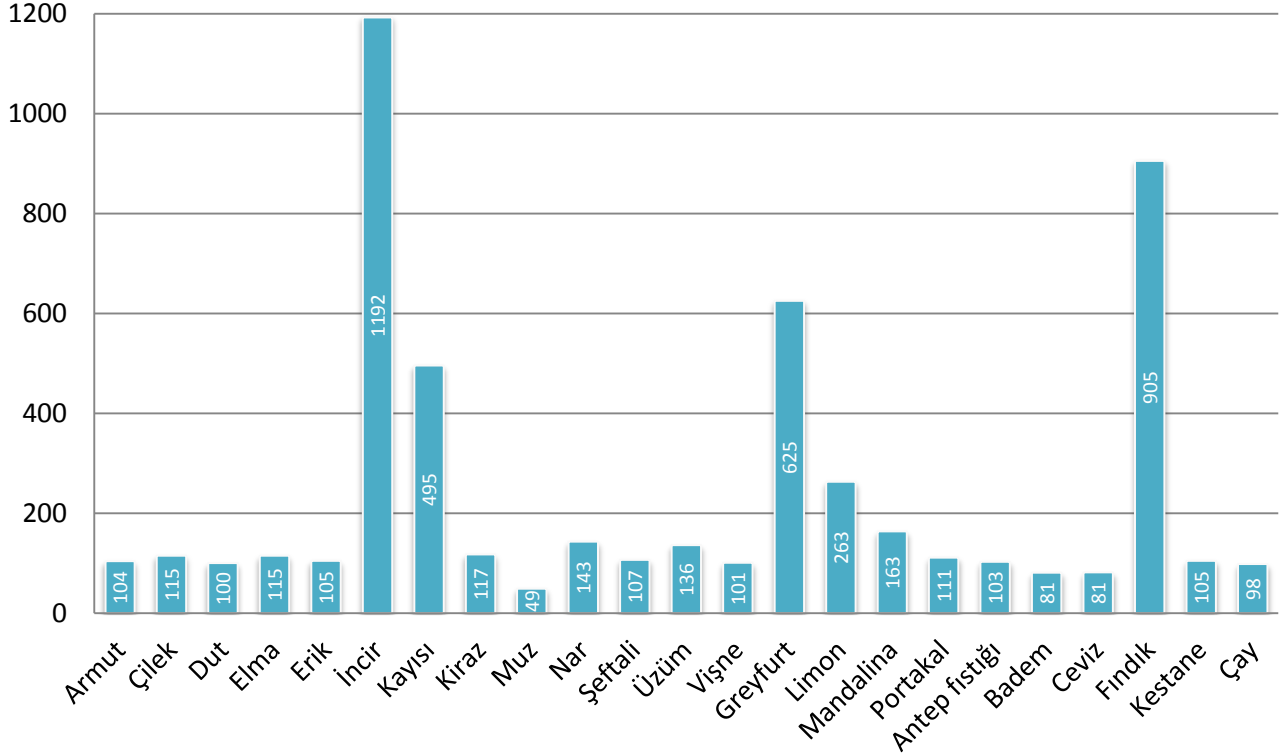
Seçilmiş Ürünlerde Yeterlilik Oranları(%)



TÜİK-2010

Güncelleme Nisan-2012

Seçilmiş Ürünlerde Yeterlilik Oranları(%)



TÜİK-2010

Güncelleme Nisan-2012

MEYVE ÜRETİM MİKTARLARI-1 (Ton)

ÜRÜNLER	Yıllar			
	2002	2009	2010	2011
YUMUŞAK ÇEKİRDEKLİLER				
ARMUT	340.000	384.244	380.003	386.382
AYVA	110.000	96.282	121.085	127.767
ELMA	2.200.000	2.782.365	2.600.000	2.680.075
MUŞMULA	4.600	4.205	4.362	4.323
YENİDÜNYA	11.800	12.986	12.112	12.093
SERT ÇEKİRDEKLİLER				
ERİK	200.000	245.782	240.806	268.696
İĞDE	4.700	4.697	4.600	4.905
KAYISI	315.000	660.894	450.000	650.000
KIZILCIK	11.000	14.472	12.517	12.427
KİRAZ	210.000	417.694	417.905	438.550
ŞEFTALİ	455.000	547.219	539.403	545.902
VİŞNE	100.000	192.705	194.989	182.234
ZERDALİ	37.000	34.470	26.132	26.138
ZEYTİN	1.800.000	1.271.019	1.415.000	1.750.000
TURUNÇGİLLER				
PORTAKAL	1.250.000	1.689.921	1.710.500	1.730.146
MANDALİNA	590.000	846.390	858.699	872.251
LİMON	525.000	783.587	787.063	790.211
GREYFURT	125.000	190.973	213.768	218.988
TURUNÇ	3.000	2.901	2.346	2.170

Güncelleme Nisan-2012

MEYVE ÜRETİM MİKTARLARI-2 (Ton)

ÜRÜNLER	Yıllar			
	2002	2009	2010	2011
SERT KABUKLULAR				
ANTEP FISTIĞI	35.000	81.795	128.000	112.000
BADEM	41.000	54.844	55.398	69.838
CEVİZ	120.000	177.298	178.142	183.240
FINDIK	600.000	500.000	600.000	430.000
KESTANE	47.000	61.697	59.171	60.270
ÜZÜMSÜ MEYVELER				
ÜZÜM	3.500.000	4.264.720	4.255.000	4.296.351
ÇİLEK	145.000	291.996	299.940	302.416
DUT	55.000	67.986	75.096	76.643
İNCİR	250.000	240.338	254.838	260.508
KEÇİBOYNUZU	13.500	14.003	14.172	13.978
MUZ	95.000	204.517	210.178	206.501
NAR	60.000	170.963	208.502	217.572
TRABZON HURMASI	15.000	25.281	26.277	28.295
KİVİ	2.500	23.689	26.554	29.231
AVAKADO	400	1.169	1.207	1.316
AHUDUDU	1.850	1.976	1.980	2.059
TOPLAM	13.273.350	16.388.726	16.385.745	16.993.476
Kaynak:TÜİK 2011				

Güncelleme Nisan-2012

ÜLKEMİZ YAŞ SEBZE ÜRETİMİ-1(ton)

ÜRÜNLER	2009	2010	2011
Soğan (taze)	169.271	165.478	153.823
Soğan (kuru)	1.849.582	1.900.000	2.141.373
Sarımsak (taze)	22.229	21.234	21.445
Sarımsak (kuru)	83.134	76.936	79.203
Pırasa	251.120	244.812	246.144
Havuç	593.628	533.253	602.078
Şalgam	1.787	1.693	1.494
Pancar (kırmızı)	8.048	7.861.000	7.815
Kereviz (kök)	16.890	14.758	14.659
Turp (bayır)	16.524	16.130	15.564
Turp (kırmızı)	141.505	139.543	142.024
Domates	10.745.572	10.052.000	11.003.433
Hıyar	1.735.010	1.739.191	1.749.174
Acur	33.400	25.621	23.266
Biber (salçalık)	700.038	782.173	730.493
Biber (dolmalık)	384.273	387.626	364.930
Biber (sivri)	752.692	816.901	879.846
Bamya	38.432	36.748	36.662
Patlıcan	816.134	846.998	821.770
Kabak (sakız)	307.419	314.340	317.705
Balkabağı	82.552	89.368	93.099
Kabak (çerezlik)	21.971	26.694	32.396
Kavun	1.679.191	1.611.695	1.647.988
Karpuz	3.810.205	3.683.103	3.864.489
Bezelye	95.046	90.191	103.787
Fasulye	603.653	587.967	614.948

Güncelleme Nisan-2012

ÜLKEMİZ YAŞ SEBZE ÜRETİMİ-2(ton)

ÜRÜNLER	2009	2010	2011
Börülce	15.955	16.591	19.967
Bakla	44.389	41.929	41.962
Barbunya fasulye	69.051	70.614	78.871
Lahana (baş)	507.655	491.228	498.073
Lahana (kırmızı)	114.209	118.170	121.824
Lahana (Brüksel)	1.504	1.651	1.693
Lahana (yaprak)	83.487	81.953	88.466
Marul (kivırcık)	141.569	131.952	138.466
Marul (göbekli)	233.552	226.144	217.378
Marul (aysberg)	62.917	61.202	68.408
Enginar	34.859	29.070	33.460
Kereviz (sap)	1.687	1.534	1.345
Ispanak	225.343	218.291	221.632
Pazı	6.396	5.211	5.184
Semizotu	3.690	4.936	5.501
Maydanoz	58.145	56.332	54.956
Roka	3.592	4.058	4.524
Tere	2.143	2.380	2.750
Nane	10.998	11.772	12.160
Dereotu	2.837	2.978	2.836
Kuşkonmaz	18	254	130
Karnıbahar	157.051	158.579	162.134
Brokoli	20.541	26.493	29.076
Mantar (kültür)	19.501	21.559	27.058
TOPLAM	26.780.395	25.997.195	27.547.462
Kaynak : TÜİK			

Güncelleme Nisan-2012

İYİ TARIM UYGULAMALARI ÜRETİM VERİLERİ

Yıllar	İl Sayısı	Üretici Sayısı	Üretim Alanı (da)
2007	18	651	53.607
2008	19	822	60.231
2009	42	6.020	1.702.804
2010	48	4.540	781.741
2011	49	3.042	498.363

Güncelleme Nisan-2012

ORGANİK TARIM ÜRETİM VERİLERİ(Geçiş Süreci Dahil)

Yıllar	Ürün Sayısı	Çiftçi sayısı	Yetiştiricilik Yapılan Alan(ha)	Doğal Toplama Alanı(ha)	Toplam Üretim Alanı(ha)	Üretim Miktarı(ton)
2002	150	12.428	57.365	32.462	89.827	310.125
2003	179	14.798	73.368	40.253	113.621	323.981
2004	174	12.806	108.598	100.975	209.573	378.803
2005	205	14.401	93.134	110.677	203.811	421.934
2006	203	14.256	100.275	92.514	192.789	458.095
2007	201	16.276	124.263	50.020	174.283	568.128
2008	247	14.926	109.387	57.496	166.883	530.225
2009	212	35.565	325.831	175.810	501.641	983.715
2010	216	42.097	383.782	126.251	510.033	1.343.737
2011	225	42.460	442.581	172.037	614.618	2.905.755

Güncelleme Nisan-2012

TOHUM ÜRETİM MİKTARLARI (ton)

T Ü R L E R	2002	2003	2004	2005	2006	2007	2008	2009	2010	2011
BUĞDAY	80.107	100.101	223.094	176.202	211.848	210.044	158.452	227.852	315.676	410.766
ARPA	4.376	11.194	19.074	22.307	28.351	20.645	20.180	36.144	34.416	48.401
MISIR	15.896	21.399	27.108	30.167	16.107	14.592	34.097	28.921	35.234	31.338
ÇELTİK	1.293	1.298	1.221	3.505	3.241	3.645	3.410	5.025	5.521	8.649
HİB.AYÇİÇEĞİ	4.575	5.267	5.358	6.522	7.670	6.190	8.727	9.298	11.854	14.137
VİN.AYÇİÇ.	13	45			10					
SOYA	595	373	292	201	969	752	1.274	1.169	1.982	2.274
YERFISTIĞI	1	20	81	101	61	100	50	30	70	114
ŞEKER PANCARI	1.421	1.241	2.450	2.720	582	1.448	947	1.005	466	1.479
PATATES	21.375	27.885	45.870	63.901	75.138	44.919	45.651	58.877	70.654	96.295
PAMUK Delinte	10.108	10.410	18.386	19.576	18.784	14.141	10.948			
Havlı	1.477	843	571	5	71	182	37	10.811	15.679	16.911
NOHUT	198	181	162	157	161	143	127	459	253	309
KURU FASULYE	29	8		30	19	3	3	3		
MERCİMEK	14	15	356	285	628	1.113	380	38	107	589
KANOLA (KOLZA)	20	20	15		321	175	72	148	107	63
SEBZE	1.249	992	1.412	1.942	2.283	2.731	2.087	2.758	2.500	2.213
SUSAM	3	2			1	1			1	14
YONCA	269	279	446	476	508	678	517	864	349	473
KORUNGA	411	682	942	1.232	929	125	698	22	56	200
Fiğ Macar	946	800	1.415	855	977	861	1.154			
Adi	300	758	476	1.195	1.195	1.345	870	1.057	858	876
SORGHUM	0		4	2	2	5		263	180	6
SUDANOTU	6	5		13	21	25			0	0
SORGUMxS.OTU	117	51	50	145	192	335	5			220
ASPIR	0							248	397	269
YEM ŞALGAMI	0	2	5	5	2	5		1		14
YEMLİK PANCAR	22	23	35	10	21	11	8	18	26	33
ÇİM VE ÇAYIROTU	406	353	499	636	656	799	454	50	56	9
DiğERLERİ	0								1.523	1.679
TOPLAM	145.227	184.247	349.332	332.190	370.748	325.013	290.148	385.061	497.964	637.330

Güncelleme Nisan-2012

SERTİFİKALANDIRILAN FİDAN/ASMA, ÇİLEK VE FİDAN ÜRETİM MATERYALİ(adet)

YILLAR	MEYVE	ASMA	ÇİLEK	TOPLAM
2001	2.433.015	2.210.760	-	4.643.775
2002	2.420.730	1.092.500	500	4.013.230
2003	2.844.287	1.920.000	1.000.000	5.764.287
2004	6.535.201	428,8	1.000.000	7.964.001
2005	18.672.936	2.276.862	1.050.000	21.999.798
2006	41.534.409	5.179.290	30.950.000	77.476.699
2007	64.230.921	6.157.120	36.726.000	107.114.041
2008	18.279.586	2.958.185	43.363.000	64.600.771
2009	19.914.532	2.032.860	31.260.000	53.207.392
2010	27.953.671	3.407.915	32.257.000	63.618.586
2011*	30.895.364	3.499.880	30.477.000	64.872.244
*2011 verileri kesin değildir.				

Güncelleme Nisan-2012

ÖRTÜ ALTI ÜRETİM ALANI VE MİKTARLARI

Yıllar	Üretim Alanı(bin da)					Üretim Miktarı(bin ton)				
	Cam Sera	Plastik Sera	Yüksek Tünel	Alçak Tünel	Toplam	Cam Sera	Plastik Sera	Yüksek Tünel	Alçak Tünel	Toplam
2002	64	180	61	230	536	999	1.980	369	923	4.271
2003	70	167	61	185	483	1.188	2.134	404	801	4.528
2004	72	169	66	171	478	1.218	2.041	383	713	4.354
2005	65	171	67	164	468	1.182	2.129	412	743	4.465
2006	68	182	70	149	469	1.214	2.297	431	775	4.717
2007	76	195	65	158	494	1.256	2.414	517	866	5.053
2008	82	212	67	181	542	1.287	2.333	480	963	5.063
2009	83	220	77	187	567	1.340	2.638	528	1.019	5.525
2010	81	231	81	171	563	1.345	2.895	601	910	5.750

Kaynak: TÜİK

MERA TESPİT VE TAHDİT ÇALIŞMALARI

YILLAR İTİBARIYLA 1998-2011-1 MERA KANUNU KAPSAMINDA YAPILAN TESPİT VE TAHDİT, MİKTARLARI(ha)		
YILLAR	Tespit	Tahdit
1999	97.788	73.481
2000	386.597	284.860
2001	634.482	460.644
2002	1.064.208	846.247
2003	1.428.221	249.229
2004	810.286	402.500
2005	690.026	244.673
2006	884.877	312.681
2007	1.056.656	453.955
2008	530.000	233.872
2009	619.562	253.042
2010	306.028	299.716
2011-1	205.621	211.471
Toplam	8.714.352	4.326.371

UYGULANAN MERA ISLAHI ÇALIŞMALARI (2000-2011)

Bölgeler	Proje Sayısı	Proje Alanı (Dekar)
Ege	96	150.201
Akdeniz	94	227.202
Marmara	171	336.769
İç Anadolu	161	1.371.668
Doğu Anadolu	118	985.919
Güney Doğu Anadolu	82	398.305
Karadeniz	210	769.078
Toplam	932	4.238.973

MERA ALANLARININ DEĞİŞİMİ

Bölgeler	1970 Köy Hizmetleri		1991 Tarım Sayımı		1998–2011-1		Kuru Ot Verimi Kg/Ha.
	Alanı (Ha)	%	Alanı (Ha)	%	Alanı (Ha)	%	
Ege	1.027.900	1,32	615.900	0,79	271.581	0,35	600
Marmara	463.600	0,59	564.100	0,72	353.717	0,45	600
Akdeniz	1.002.400	1,28	434.300	0,56	484.343	0,62	500
İç Anadolu	5.884.200	7,55	3.890.300	4,99	3.010.674	3,86	450
Karadeniz	1.993.100	2,56	1.556.000	1,99	1.040.558	1,33	1.000
Doğu Anadolu	9.162.100	11,75	4.573.400	5,86	3.077.867	3,95	900
Güney Doğu	2.165.100	2,78	743.600	0,95	475.612	0,61	450
TOPLAM	21.748.900	27,83	12.377.600	15,87	8.714.353	11,17	

Not: hesaplamada Türkiye yüz ölçümü 78.000.000 hektar olarak alınmıştır.

YEM BİTKİLERİ EKİLİŞ ALANLARI (Ha)

Yıllar	Yonca	Korunga	Fiğ	Mısır	Y.Pancarı	Diğer	Toplam
1981	143.000	75.000	122.000	580.000	1.870	30.500	952.370
1990	197.439	95.759	259.000	515.000	1.550	15.519	1.084.267
2000	250.800	107.500	225.300	555.000	3.100	8.477	1.150.177
2001	249.000	105.500	240.000	550.000	3.150	3.925	1.151.575
2002	260.000	99.000	234.227	550.000	3.300	6.723	1.153.250
2003	290.000	108.000	250.000	560.000	3.400	8.500	1.219.900
2004	320.000	107.000	320.000	590.000	3.400	9.700	1.350.100
2005	385.000	110.000	350.000	800.000	3.500	58.500	1.707.000
2006	444.029	117.603	520.814	795.000	3.200	52.545	1.933.191
2007	535.000	130.000	640.000	795.000	5.000	60.000	2.165.000
2008	555.721	140.129	579.684	850.000	3.100	56.000	2.184.634
2009	569.296	150.893	577.469	866.003	2.799	71.460	2.237.900
2010	568.760	155.513	520.997	887.734	2.694	57.849	2.193.547

Güncelleme Nisan-2012

GÜBRE FİYATLARI-(TL/ton)

Yıllar	Gübre Cinsi					
	%21 A.S.	% 26 Can	%33 A.N	ÜRE	DAP	20.20.0
2002	162	176	193	237	354	254
2003	194,5	230	251	309	388	285
2004	268	274	302	346	500	358
2005	251	294	312	421	503	374
2006	257	298	346	465	553	399
2007	329	350	410	602	725	493
2008	564	510	585,5	760	1672	1110
2009	325	436	479	630	689	520
2010	347	439	531	631	919	617
2011	532	561	678	893	1.362	964
2012*	581	709	813	1109	1375	981

Kaynak: Üretici, İthalatçı firma fiyatlarından derlenmiştir. (*) İlk 5 aylık ort. Nisan ve Mayıs ayları geçici fiyatlardır.

Not: Bayiye sevk fiyatları olup, çiftçi alış fiyatı % 5-10 arasında artmaktadır.

TÜRKİYE'DE KİMYEVİ GÜBRE TÜKETİMİ-(ton)

Yıllar						Değişim(%)	
2002	2007	2008	2009	2010	2011	2010-2011	2002-2011
4.528.859	5.148.059	4.129.256	5.275.619	4.968.058	4.766.356	-4,06	5,24

Güncelleme Nisan-2012

MAZOT FİYATLARI (TL/LT)

	Ocak	Şubat	Mart	Nisan	Mayıs	Haziran	Temmuz	Ağustos	Eylül	Ekim	Kasım	Aralık	Ort.
2002	0,94	0,94	0,96	1,00	1,03	1,06	1,13	1,17	1,21	1,24	1,23	1,25	1,09
2003	1,36	1,45	1,52	1,45	1,39	1,39	1,39	1,37	1,36	1,36	1,36	1,36	1,40
2004	1,37	1,41	1,41	1,45	1,48	1,55	1,59	1,63	1,74	1,72	1,8	1,8	1,55
2005	1,75	1,78	1,86	1,92	1,88	1,97	2,01	2,02	2,1	2,12	2,04	2,03	1,95
2006	2,06	2,06	2,08	2,14	2,25	2,37	2,41	2,36	2,3	2,24	2,2	2,3	2,22
2007	2,15	2,15	2,22	2,28	2,3	2,27	2,29	2,29	2,31	2,32	2,56	2,56	2,28
2008	2,53	2,62	4,57	5,67	4,46	3,17	3,18	2,89	2,82	2,77	2,71	2,44	2,82
2009	2,38	2,27	2,32	2,37	2,39	2,44	2,37	2,54	2,56	2,62	2,70	2,71	2,45
2010	2,91	2,88	2,94	2,98	2,95	2,97	2,93	2,95	2,96	2,97	3,01	3,14	2,97
2011	3,20	3,25	3,25	3,57	3,53	3,56	3,61	3,68	3,72	3,83	3,83	3,84	3,57
2012	3,84	3,84	3,96	3,97	3,79*								

Kaynak: Akaryakıt istasyonları (Petrol Ofisi, Opet) * 09.05.2012 tarihli fiyattır.

MAZOT FİYATLARI DEĞİŞİMİ (%)

2002-2003 Değişim (%)	2003-2004 Değişim (%)	2004-2005 Değişim (%)	2005-2006 Değişim (%)	2006-2007 Değişim (%)	2002-2008 Değişim (%)	2002-2009 Değişim (%)	2002-2010 Değişim (%)	2002-2011 Değişim (%)	2002-2012* Değişim (%)
28	11	26	13	3	159	126	172	228	259

(*) ilk 5 aylık ortalama fiyattır. Mayıs fiyatı 09.05.2012 tarihlidir.

Güncelleme Nisan-2012

TARIM HAVZALARI-1

Tarım Havzaları Üretim ve Destekleme Modeli “Ekolojik olarak benzer olan, ülkenin idari yapılanmasına uygun, yönetilebilir büyüklükte, tarım ürünlerinin ekolojik ve ekonomik olarak en uygun yetiştirilebildiği bölgeler”		
1	Güney Marmara Havzası	Balıkesir,Bilecik,Bursa,Çanakkale,İstanbul,Kocaeli,Sakarya.Yalova
2	Batı Karadeniz Havzası	Bartın, Düzce, İstanbul,Kastamonu,Kocaeli,Sakarya,Sinop, Zonguldak
3	Kuzeybatı Anadolu Havzası	Ankara,Bartın,Bolu,Çankırı,Karabük,Kastamonu,Zonguldak
4	Doğu Karadeniz Havzası	Artvin,Rize,Trabzon
5	Karasu-Aras Havzası	Ağrı,Ardahan,Erzurum,Kars
6	Kuzey Marmara Havzası	Çanakkale,Edirne,İstanbul,Tekirdağ
7	Büyük Ağrı Havzası	Ağrı,Iğdır,Kars
8	Söğüt Havzası	Ankara,Bilecik,Bolu,Bursa,Eskişehir,Kütahya
9	Çoruh Havzası	Ardahan,Artvin,Bayburt,Erzurum,Gümüşhane,Rize,Trabzon
10	Yukarı Fırat Havzası	Bayburt,Erzincan,Gümüşhane,Sivas,Tunceli
11	Kıyı Ege Havzası	Antalya,Aydın,Balıkesir,Çanakkale,İzmir,Muğla
12	Van Gölü Havzası	Ağrı,Bingöl,Bitlis,Erzurum,Muş,Tunceli, Van
13	Erciyes Havzası	Kayseri,Sivas,Yozgat

TARIM HAVZALARI-2

14	Kaz Dağları Havzası	Balıkesir,Bursa,Çanakkale,Manisa
15	İç Ege Havzası	Afyonkarahisar,Balıkesir,Denizli,Eskişehir,Konya,Kütahya,Manisa, Uşak
16	Gediz Havzası	Aydın,Denizli,İzmir,Manisa
17	Meriç Havzası	Edirne,Kırklareli,Tekirdağ
18	Yeşilirmak Havzası	Amasya,Çankırı,Çorum,Giresun,Kastamonu,Ordu,Samsun,Sinop, Sivas,Tokat,Yozgat
19	Orta Karadeniz Havzası	Giresun,Ordu,Samsun,Sinop
20	Karacadağ Havzası	Adıyaman,Batman,Diyarbakır,Mardin,Siirt,Şanlıurfa
21	Zap Havzası	Bitlis,Hakkari,Siirt,Şırnak, Van
22	Gap Havzası	Adıyaman,Mardin,Şanlıurfa,Şırnak
23	Batı Gap Havzası	Adıyaman,Gaziantep,Kahramanmaraş,Kilis,
24	Doğu Akdeniz Havzası	Gaziantep,Hatay,Kahramanmaraş,Osmaniye
25	Kıyı Akdeniz Havzası	Adana,Antalya,Burdur,Hatay,Mersin,Osmaniye
26	Ege Yayla Havzası	Antalya,Aydın,Burdur,Denizli,Muğla
27	Orta Kızılırmak Havzası	Aksaray,Ankara,Çankırı,Çorum,Kayseri,Kırıkkale,Kırşehir,Nevşehir, Niğde,Yozgat
28	Orta Anadolu Havzası	Afyon,Aksaray,Ankara,Eskişehir,Karaman,Konya,Niğde
29	Fırat Havzası	Adana,Adıyaman,Batman,Bingöl,Diyarbakır,Elazığ,Erzincan,Kahramanmaraş,Kayseri,Malatya,Sivas
30	Göller Havzası	Antalya,Burdur,Isparta,Karaman,Konya,Mersin

DESTEKLEME ÖDEMELERİ (Milyon TL)

Destek Konusu	2002	2003	2004	2005	2006	2007	2008	2009	2010	2011
ALAN BAZLI TARIMSAL DESTEKLER	1.558,0	2.253,2	2.443,6	2.352,7	2.661,3	2.461,9	1.953,1	1.078,6	1.858,7	1.996,3
YEM BİTKİLERİ DESTEĞİ	35,6	61,8	73,9	106,3	337,4	404,6	676,1	288,1	231,6	257,1
FARK ÖDEMESİ DESTEKLERİ	186,1	268,3	350,1	928,5	1.290,1	1.782,2	1.646,5	2.002,1	2.071,5	2.503,4
TELAFİ EDİCİ ÖDEME KAPSAM. DESTEK.	41,5	39,2	4,4	35,3	59,9	61,5	63,2	69,5	76,7	82,2
DİĞER TARIMSAL AMAÇLI DESTEKLER				0,5	38,3	92,7	97,0	99,9	112,7	120,7
GENEL TOPLAM	1.821,2	2.622,5	2.872,0	3.423,3	4.387,0	4.802,9	4.435,9	3.538,2	4.351,2	4.959,7

ÇATAK (Çevre Amaçlı Tarım Arazilerinin Korunması Projesi)

Desteklenen Üretici Sayısı, Alan ve Ödeme Miktarları				
Yıl	Uygulanan İller	Üretici Sayısı	Alan (Da)	Ödenen Miktar (TL)
2006	Kırşehir, Isparta, Konya ve Kayseri	469	17.261	1.434.000
2007		1.508	40.406	2.605.714
2008		1.484	39.936	4.630.000
2009	Kırşehir, Isparta, Konya, Kayseri, Karaman, Kahramanmaraş, Niğde, Çanakkale ve Nevşehir	1.881	47.522	5.061.922
2010	Kırşehir, Isparta, Konya, Kayseri, Karaman, Kahramanmaraş, Niğde, Çanakkale, Nevşehir, Adana, Aksaray, Amasya, Burdur, Bilecik, Denizli, Diyarbakır, Mersin, Samsun ve Sivas	2.940	88.084	10.326.603
2011	Kırşehir, Isparta, Konya, Kayseri, Karaman, Kahramanmaraş, Niğde, Çanakkale, Nevşehir, Adana, Aksaray, Amasya, Burdur, Bilecik, Denizli, Diyarbakır, Mersin, Samsun, Sivas, Ankara, Aydın, Çorum, Edirne, Manisa, Tokat	4.648	144.141	16.128.359
2012	Kırşehir, Isparta, Konya, Kayseri, Karaman, Kahramanmaraş, Niğde, Çanakkale, Nevşehir, Adana, Aksaray, Amasya, Burdur, Bilecik, Denizli, Diyarbakır, Mersin, Samsun, Sivas, Ankara, Aydın, Çorum, Edirne, Manisa, Tokat, Adıyaman ve İzmir	Adıyaman ve İzmir illeri 2012 yılı için TDYK'ya teklif edilmiştir. TDYK'nın kararı beklenmektedir. 27 ilde hedeflenen toplam miktarı alan 260.000 dekadır.		

Güncelleme Nisan-2012

2011 YILI ÇATAK MAKİNE VE EKİPMAN DESTEĞİ UYGULAMALARI GERÇEKLEŞME DURUMU

İL ADI	MAKİNE VE EKİPMAN ADI	ÜRETİCİ SAYISI	HİBE MİKTARI TOPLAMI (TL)	GERÇEKLEŞME (%)
AKSARAY	TAŞ TOPLAMA MAKİNESİ	1	17.500	6,25
KARAMAN	TAMBURLU SULAMA SİSTEMİ CENTER PİVOT SULAMA SİSTEMİ	5 1	192.395	60,12
KONYA	ANIZA DOĞRUDAN EKİM MAKİNESİ TAŞ TOPLAMA MAKİNESİ GÜBRE DAĞITMA MAKİNESİ	2 19 4	407.242	99,33
NİĞDE	TAŞ TOPLAMA MAKİNESİ GÜBRE DAĞITMA MAKİNESİ TAMBURLU SULAMA SİSTEMELERİ	1 2 7	225.744,17	80,62
GENEL TOPLAM		42	842.881,17	65,34

Güncelleme Nisan-2012

TÜTÜN

Alternatif Ürün Desteđi(2011)

İller	Üretici Sayısı	Üretim Alanı (Da)	Başvuru Sayısı	Desteklenen Alan (Da)	Ödenen Miktar (TL)
Adıyaman	28.483	85.786	6.523	28.228	3.387.355
Batman	26.375	55.294	0	0	0
Bitlis	12.107	36.317	1.033	3.108	373.038
Burdur	641	815	242	613	73.519
Diyarbakır	8.831	17.686	0	0	0
Hatay	19.366	39.125	5.565	23.863	2.863.559
Mardin	484	974	246	546	65.562
Muş	7.779	15.711	142	292,73	35.128,08
Trabzon	1.109	5.322	578	2.968,16	356.179,20
Toplam	105.175	257.030	14.621	60.782,83	7.293.939,72
Kaynak: TKB İl Müdürlükleri					

FINDIK
(Alan Bazlı Gelir Desteđi Ödemesi-2011)

Sıra No	İLLER	Üretici Sayısı	Alan (da)	Destekleme Miktarı (TL)
1	ARTVİN	8.910	74.083	11.112.522
2	BARTIN	4.448	35.592	5.338.862
3	DÜZCE	21.978	378.494	56.774.131
4	GİRESUN	74.085	996.722	149.508.275
5	GÜMÜŞHANE	992	8.232	1.234.827
6	KASTAMONU	6.356	51.442	7.716.332
7	KOCAELİ	3.788	42.269	6.340.322
8	ORDU	109.645	1.606.276	240.941.372
9	RİZE	3.131	27.860	4.179.003
10	SAKARYA	25.137	374.441	56.166.160
11	SAMSUN	22.795	335.682	50.352.232
12	SİNOP	1.559	10.701	1.605.153
13	TRABZON	56.535	593.999	89.099.877
14	ZONGULDAK	14.147	176.831	26.524.714
TOPLAM		353.506	4.712.624	706.893.782

Güncelleme Nisan-2012

FINDIK
(Telafi Edici Ödeme-2010)

Sıra No	İLLER	Üretici Sayısı	Alan (da)	Destekleme Miktarı (TL)
1	DÜZCE	52	360	72.958
2	GİRESUN	1	3	900
3	KASTAMONU	1	1	301
4	KOCAELİ	4	26	5.229
5	ORDU	8	64	14.583
6	RİZE	1	2	477
7	SAKARYA	70	616	147.860
8	SAMSUN	389	4.898	1.041.035
TOPLAM		526	5.970	1.283.344

Güncelleme Nisan-2012

YAĞLI TOHURLU BİTKİLER (Fark Ödemesi Desteđi -2010)

2010 YILI ÜRÜNÜ YAĞLI TOHURLU BİTKİLER FARK ÖDEMESİ DESTEĐİ VERİLERİ			
Ürün Grubu	Toplam İşletme Sayısı	Toplam Desteđe Tabi Üretim Miktarı (Kg)	Toplam Destek Miktarı (TL)
Aspir	574	15,268,591.57	4,580,577.55
Dane Mısır	70,487	4,547,034,107	181,692,058.5
Kanola	3,816	60,429,534.38	16,618,124.8
Kütlü Pamuk	57,581	1,901,178,066	792,323,307.2
Soya Fasulyesi	2,178	56,982,857.73	19,245,492.68
Yađlık Ayçıçeđi	93,306	1,095,444,002	251,952,122.4
Zeytinyađı	20,802	63,578,006.81	19,073,401.76
Genel Toplam	248,744	7,739,915,165	1,285,485,085

Güncelleme Nisan-2012

HUBUBAT VE BAKLAGİL (Fark Ödemesi Desteđi -2010)

ÜRÜN ADI	TOPLAM ÜRETİCİ SAYISI	TOPLAM DESTEĐE TABİ MİKTAR (KG)	TOPLAM DESTEĐE TABİ TUTAR (TL)
ARPA	123.106	2.549.780.544,99	101.991.221,94
BUĐDAY	603.468	16.556.824.708,70	827.841.380,26
ÇAVDAR	3.166	35.832.979,15	1.433.319,18
ÇELTİK	23.825	756.279.918,88	75.627.992,80
KURU FASULYE	5.990	72.827.928,00	7.282.792,87
MERCİMEK	12.326	153.262.985,49	15.326.299,00
NOHUT	23.179	105.933.128,73	10.593.314,58
TRİTİKALE	110	1.250.447,90	50.017,92
YULAF	842	7.651.681,80	306.067,27
GENEL TOPLAM	796.012	20.239.644.323,64	1.040.452.405,82

Güncelleme Nisan-2012