

**T.C.
TARIM VE ORMAN BAKANLIĐI
Tohumluk Tescil ve Sertifikasyon Merkez M¼d¼rl¼Đ¼**



MACAR FİĐ TESCİL RAPORU

ESMF

ANKARA 2019

ESMF MACAR FİĞ ÇEŞİT ADAYLARININ TESCİLİ HAKKINDA RAPOR

Macar fiğ TDÖ denemeleri; 2016 yılında 2 aday ve 3 standart, 2017 yılında 3 aday 4 standart çeşitle, Ankara/Yenikent, Eskişehir, Edirne, Konya/Karatay, Konya/Gözlü ve Konya/Kadınhanı, lokasyonlarında kurulmuştur. Her yıl elde edilen verilerle varyans analizi yapılmıştır.

Aday çeşitler hakkında farklı lokasyonlardaki denemelerden elde edilen yeşil ot verimi, kuru ot verimi, biyolojik verim, tane verim, kes verimi ile bazı morfolojik ve teknolojik değerler dikkate alınarak bir değerlendirme yapılmıştır.

TDÖ denemeleri ile birlikte Farklılık, Yeknesaklık ve Durulmuşluk (FYD) testleri 2 yıl süre ile Ankara/ Yenikent' de yapılmış ve her bir karakter için en uygun dönemde gözlemler alınmıştır. FYD testleri sonucu, aday çeşitlerin kendi içinde üniform ve durulmuş olduğu tespit edilerek haklarında özellik belgesi düzenlenmiştir.

ESMF; Geçit Kuşağı Tarımsal Araştırma Enstitüsü Müdürlüğü' ne ait aday çeşidin 2 yıllık TDÖ denemeleri sonucunda aday ve standart çeşitlerin yeşil ot, kuru ot, biyolojik, kes ve tane verimleri arasında istatistiki fark ise % 1 düzeyinde önemli bulunmuştur. Bu sonuçlara göre; aday çeşit, 2739 kg/da yeşil ot verimi ile standart ortalama verimin (2606 kg/da) % 5.1 ilerisinde, 689 kg/da kuru ot verimi ile standart ortalamanın (620 kg/da) % 11.1 ilerisinde, 927 kg/da biyolojik verimi ile de standart ortalama verimin (841 kg/da) % 10.2 ilerisinde, tane verimi 142.3 kg/da ile de standart ortalama verimin (135.5 kg/da) % 5.0 ilerisinde verim değerine sahip olmuştur.

Aday çeşidin ortalama bitki boyu 66.9 cm, 1000 tane ağırlığı 34.8 g' dir. Kuru ot üzerinden yapılan teknolojik analizlerde, ham protein % 18.92, ham selüloz % 26.22, kuru madde % 91.83, NDF % 44.12, ADF % 33.06, ham yağ % 0.74' dür. Tane üzerinden yapılan teknolojik analizlerde, ham protein %28.01, kuru madde % 92.08, ham yağ % 2.71' dir.

Kuruluşumuzca Tescil Komitesine sunulan ESMF çeşit adayı Akçalar ismi ile 10.04.2019 tarihinde yapılan Çayır Mera ve Yem Bitkileri Tescil Komitesince tescil edilmiştir.

**Tohumluk Tescil ve Sertifikasyon
Merkez Müdürlüğü**

Çizelge 1. 2016-2017 Yılı Macar Fiğ Tarımsal Değerleri Ölçme Denemeleri Yeşil Ot Verim Sonuçları (kg/da)

| Çeşitler | Edirne | Konya/ Gözlü | Eskişehir | Konya/ Karatay | Genel Ortalama |
|-------------------|------------|-----------------|-------------|-------------------|----------------|
| 1-Ege Beyazı (st) | 1630 bc | 2357 ab | 1719 b | 2324 ab | 2007 b |
| 2-Budak (st) | 1605 c | 2030 c | 2021 ab | 2048 bc | 1926 b |
| 3-Kansur (st) | 1885 a | 2232 bc | 2390 a | 2486 a | 2248 a |
| 4-TİGEM 1461 | 1830 ab | 2563 a | 1835 b | 1848 c | 2019 b |
| 5-ESMF | 1795 abc | 2226 bc | 2120 ab | 2694 a | 2209 a |
| F | * | * | * | ** | ** |
| CV (%) | 7.9 | 8.8 | 13.6 | 11.4 | 10.8 |
| LSD | 212 | 309 | 422 | 401 | 160 |

Çizelge 2. 2016-2017 Yılı Macar Fiğ Tarımsal Değerleri Ölçme Denemeleri Kuru Ot Verim Sonuçları (kg/da)

| Çeşitler | Edirne | Konya/ Gözlü | Eskişehir | Konya/ Karatay | Genel Ortalama |
|-------------------|------------|-----------------|-------------|-------------------|----------------|
| 1-Ege Beyazı (st) | 340 bc | 506 b | 371 b | 544 ab | 440 cd |
| 2-Budak (st) | 330 c | 422 c | 435 ab | 484 b | 418 d |
| 3-Kansur (st) | 400 a | 504 b | 515 a | 604 a | 506 a |
| 4-TİGEM 1461 | 365 abc | 619 a | 396 b | 476 b | 464 bc |
| 5-ESMF | 375 ab | 507 b | 459 ab | 632 a | 493 ab |
| F | * | ** | * | * | ** |
| CV (%) | 8.1 | 6.8 | 13.5 | 12.8 | 11.0 |
| LSD | 45 | 54 | 91 | 108 | 36 |

Çizelge 3. 2016-2017 Yılı Macar Fiğ Tarımsal Değerleri Ölçme Denemeleri Biyolojik Verim Sonuçları (kg/da)

| Çeşitler | Konya/ Gözlü | Eskişehir | Konya/ Karatay | Genel Ortalama |
|-------------------|-------------------------|------------------|---------------------------|-----------------------|
| 1-Ege Beyazı (st) | 678 | 630 b | 463 | 590 c |
| 2-Budak (st) | 723 | 958 a | 376 | 685 ab |
| 3-Kansur (st) | 746 | 639 bc | 379 | 585 c |
| 4-TİGEM 1461 | 835 | 769 b | 411 | 672 b |
| 5-ESMF | 763 | 1125 a | 355 | 747 b |
| F | Öd | ** | Öd | ** |
| CV (%) | 9.4 | 14.5 | 13.8 | 12.7 |
| LSD | - | 174 | - | 68 |

Çizelge 4. 2016-2017 Yılı Macar Fiğ Tarımsal Değerleri Ölçme Denemeleri Tane Verim Sonuçları (kg/da)

| Çeşitler | Edirne | Konya /Gözlü | Eskişehir | Konya/ Karatay | Genel Ortalama |
|-------------------|---------------|-------------------------|------------------|---------------------------|-----------------------|
| 1-Ege Beyazı (st) | 165.3 | 96.3 c | 82.5 ab | 136.0 | 120.0 |
| 2-Budak (st) | 223.3 | 101.5 bc | 96.3 ab | 128.8 | 137.4 |
| 3-Kansur (st) | 221.0 | 109.3 ab | 91.3 ab | 117.0 | 134.6 |
| 4-TİGEM 1461 | 215.8 | 119.8 a | 76.3 c | 127.3 | 134.8 |
| 5-ESMF | 210.5 | 102.3 bc | 112.5 a | 111.0 | 134.1 |
| F | Öd | ** | ** | Öd | Öd |
| CV (%) | 14.1 | 7.1 | 12.1 | 17.3 | 14.6 |
| LSD | - | 11.5 | 17.1 | - | - |

Çizelge 5. 2016-2017 Yılı Macar Fiğ Tarımsal Değerleri Ölçme Denemeleri Kes Verim Sonuçları (kg/da)

| Çeşitler | Konya/ Gözlü | Eskişehir | Konya/ Karatay | Genel Ortalama |
|-------------------|-----------------|-------------|-------------------|----------------|
| 1-Ege Beyazı (st) | 581 b | 547 b | 327 | 485 b |
| 2-Budak (st) | 621 b | 861 a | 247 | 576 a |
| 3-Kansur (st) | 632 b | 548 b | 262 | 480 b |
| 4-TİGEM 1461 | 757 a | 693 b | 284 | 578 a |
| 5-ESMF | 613 b | 1013 a | 244 | 623 a |
| F | ** | ** | Öd | ** |
| CV (%) | 6.0 | 13.8 | 16.2 | 12.3 |
| LSD | 59 | 155 | - | 56 |

Çizelge 6. 2017-2018 Yılı Macar Fiğ Tarımsal Değerleri Ölçme Denemeleri Yeşil Ot Verim Sonuçları (kg/da)

| Çeşitler | Ankara/ Yenikent | Konya/ Kadınhanı | Konya/ Karatay | Genel Ortalama |
|------------------|---------------------|---------------------|-------------------|----------------|
| 1-Ege Beyazı(st) | 2263 c | 2707 | 4080 b | 3017 c |
| 2-Budak(st) | 3400 a | 2652 | 5060 a | 3704 a |
| 3-Kansur(st) | 2756 bc | 2502 | 4575 ab | 3278 bc |
| 4- ESMF | 2944 ab | 2611 | 4785 ab | 3446 ab |
| 5-Atom | 2581 bc | 2439 | 4635 ab | 3219 bc |
| 6-Ahi | 2444 bc | 2504 | 4935 a | 3294 bc |
| 7-Han | 2500 bc | 2890 | 4935 a | 3442 ab |
| F | * | Öd | * | * |
| CV (%) | 14.8 | 17.4 | 10.1 | 13.3 |
| LSD | 593 | - | 706 | 364 |

Çizelge 7. 2017-2018 Yılı Macar Fiğ Tarımsal Değerleri Ölçme Denemeleri Kuru Ot Verim Sonuçları (kg/da)

| Çeşitler | Ankara/ Yenikent | Konya/ Kadınhanı | Konya/ Karatay | Genel Ortalama |
|------------------|-----------------------------|-----------------------------|---------------------------|-----------------------|
| 1-Ege Beyazı(st) | 606 d | 788 | 930 c | 775 d |
| 2-Budak(st) | 850 bc | 772 | 1155 a | 926 ab |
| 3-Kansur(st) | 713 d | 728 | 1020 bc | 820 cd |
| 4- ESMF | 1044 a | 760 | 1048 ab | 951 a |
| 5-Atom | 869 b | 708 | 1045 ab | 874 abc |
| 6-Ahi | 694 d | 754 | 1100 ab | 849 bcd |
| 7-Han | 731 cd | 841 | 1110 ab | 894 abc |
| F | ** | Öd | * | ** |
| CV (%) | 11.3 | 15.7 | 7.3 | 11.1 |
| LSD | 132 | - | 115 | 79 |

Çizelge 8. 2017-2018 Yılı Macar Fiğ Tarımsal Değerleri Ölçme Denemeleri Biyolojik Verim Sonuçları (kg/da)

| Çeşitler | Ankara/ Yenikent | Konya/ Kadınhanı | Konya/ Karatay | Genel Ortalama |
|------------------|-----------------------------|-----------------------------|---------------------------|-----------------------|
| 1-Ege Beyazı(st) | 950 b | 1008 | 1093 b | 1017 |
| 2-Budak(st) | 956 b | 928 | 1410 a | 1098 |
| 3-Kansur(st) | 1100 ab | 910 | 1191 b | 1067 |
| 4- ESMF | 1181 a | 921 | 1220 b | 1107 |
| 5-Atom | 1031 ab | 875 | 1194 b | 1033 |
| 6-Ahi | 1094 ab | 934 | 1212 b | 1080 |
| 7-Han | 1088 ab | 1050 | 1066 b | 1068 |
| F | * | Öd | * | Öd |
| CV (%) | 14.3 | 14.9 | 10.4 | 13.1 |
| LSD | 225 | - | 184.8 | - |

Çizelge 9. 2017-2018 Yılı Macar Fiğ Tarımsal Değerleri Ölçme Denemeleri Tane Verim Sonuçları (kg/da)

| Çeşitler | Ankara/ Yenikent | Konya/ Kadınhanı | Konya/ Karatay | Genel Ortalama |
|------------------|---------------------|---------------------|-------------------|----------------|
| 1-Ege Beyazı(st) | 137.5 | 124.3 bc | 133.0 d | 131.6 b |
| 2-Budak(st) | 150.0 | 135.8 ab | 165.0 a | 150.3 a |
| 3-Kansur(st) | 148.8 | 137.5 ab | 145.8 cd | 144.0 ab |
| 4- ESMF | 156.3 | 154.0 a | 149.5 bc | 153.3 a |
| 5-Atom | 143.8 | 126.3 bc | 149.3 bc | 139.8 ab |
| 6-Ahi | 162.5 | 104.5 cd | 162.8 ab | 143.3 ab |
| 7-Han | 162.5 | 93.5 d | 161.0 ab | 139.0 ab |
| F | Öd | ** | ** | * |
| CV (%) | 16.4 | 14.6 | 6.7 | 13.1 |
| LSD | - | 27.1 | 15.3 | 15.4 |

Çizelge 10. 2017-2018 Yılı Macar Fiğ Tarımsal Değerleri Ölçme Denemeleri Kes Verim Sonuçları (kg/da)

| Çeşitler | Ankara/ Yenikent | Konya/ Kadınhanı | Konya/ Karatay | Genel Ortalama |
|------------------|---------------------|---------------------|-------------------|----------------|
| 1-Ege Beyazı(st) | 813 | 884 ab | 960 b | 885 |
| 2-Budak(st) | 806 | 792 ab | 1245 a | 948 |
| 3-Kansur(st) | 951 | 773 ab | 1045 b | 923 |
| 4- ESMF | 1025 | 767 ab | 1070 ab | 954 |
| 5-Atom | 888 | 748 b | 1045 b | 894 |
| 6-Ahi | 931 | 830 ab | 1050 b | 937 |
| 7-Han | 925 | 957 a | 905 b | 929 |
| F | Öd | * | * | Öd |
| CV (%) | 16.9 | 16.9 | 11.4 | 14.9 |
| LSD | - | 207 | 176 | - |

Çizelge 11. Macar Fiğ Tarımsal Değerleri Ölçme Denemeleri 2017-2018 Yılları Yeşil Ot Verim Sonuçları (kg/da)

| Çeşitler | 2017 | | | | 2018 | | | Genel Ortalama |
|------------------|--------|--------------|-----------|----------------|------------------|-----------------|----------------|----------------|
| | Edirne | Konya/ Gözlü | Eskişehir | Konya/ Karatay | Ankara/ Yenikent | Konya/ Kadıhanı | Konya/ Karatay | |
| 1-Ege Beyazı(st) | 1630 | 2357 | 1719 | 2324 | 2263 | 2707 | 4080 | 2440 b |
| 2-Budak(st) | 1605 | 2030 | 2021 | 2048 | 3400 | 2652 | 5060 | 2688 a |
| 3-Kansur(st) | 1885 | 2232 | 2390 | 2486 | 2756 | 2502 | 4575 | 2689 a |
| 4-ESMF | 1795 | 2226 | 2120 | 2694 | 2944 | 2611 | 4785 | 2739 a |
| F | | | | | | | | ** |
| CV(%) | | | | | | | | 13.2 |
| LSD | | | | | | | | 185.5 |
| Lok. Ort. | 1729 | 2211 | 2063 | 2388 | 2841 | 2618 | 4625 | 2639 |

Çizelge 12. Macar Fiğ Tarımsal Değerleri Ölçme Denemeleri 2017-2018 Yılları Kuru Ot Verim Sonuçları (kg/da)

| Çeşitler | 2017 | | | | 2018 | | | Genel Ortalama |
|------------------|--------|--------------|-----------|----------------|------------------|-----------------|----------------|----------------|
| | Edirne | Konya/ Gözlü | Eskişehir | Konya/ Karatay | Ankara/ Yenikent | Konya/ Kadıhanı | Konya/ Karatay | |
| 1-Ege Beyazı(st) | 340 | 506 | 371 | 544 | 606 | 788 | 930 | 584 c |
| 2-Budak(st) | 330 | 422 | 435 | 484 | 850 | 772 | 1155 | 635 b |
| 3-Kansur(st) | 400 | 504 | 515 | 604 | 713 | 728 | 1020 | 640 b |
| 4-ESMF | 375 | 507 | 459 | 632 | 1044 | 760 | 1048 | 689 a |
| F | | | | | | | | ** |
| CV(%) | | | | | | | | 11.6 |
| LSD | | | | | | | | 39.5 |
| Lok. Ort. | 361 | 485 | 445 | 566 | 803 | 762 | 1038 | 637 |

Çizelge 13. Macar Fiğ Tarımsal Değerleri Ölçme Denemeleri 2017-2018 Yılları Biyolojik Verim Sonuçları (kg/da)

| Çeşitler | 2017 | | | 2018 | | | Genel Ortalama |
|------------------|--------------|-----------|----------------|------------------|-----------------|----------------|----------------|
| | Konya/ Gözlü | Eskişehir | Konya/ Karatay | Ankara/ Yenikent | Konya/ Kadıhanı | Konya/ Karatay | |
| 1-Ege Beyazı(st) | 678 | 630 | 462.5 | 950 | 1008 | 1093 | 804 b |
| 2-Budak(st) | 723 | 958 | 375.8 | 956 | 928 | 1410 | 892 a |
| 3-Kansur(st) | 746 | 639 | 378.8 | 1100 | 910 | 1191 | 827 b |
| 4-ESMF | 763 | 1125 | 354.5 | 1220 | 1181 | 921 | 927 a |
| F | | | | | | | ** |
| CV(%) | | | | | | | 12.5 |
| LSD | | | | | | | 62 |
| Lok. Ort. | 727 | 838 | 392.9 | 1056 | 1007 | 1154 | 862 |

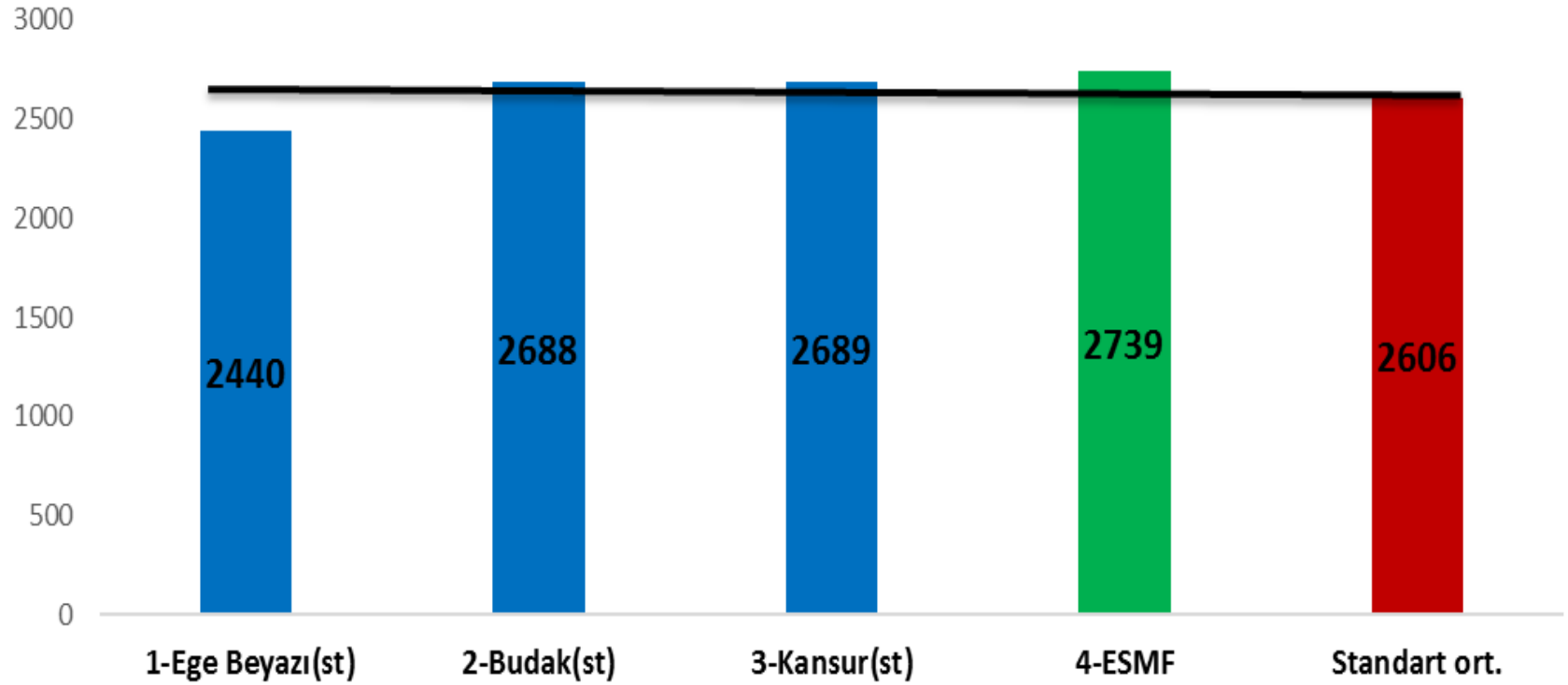
Çizelge 14. Macar Fiğ Tarımsal Değerleri Ölçme Denemeleri 2017-2018 Yılları Tane Verim Sonuçları (kg/da)

| Çeşitler | 2017 | | | | 2018 | | | Genel Ortalama |
|------------------|--------|--------------|-----------|----------------|------------------|-----------------|----------------|----------------|
| | Edirne | Konya/ Gözlü | Eskişehir | Konya/ Karatay | Ankara/ Yenikent | Konya/ Kadıhanı | Konya/ Karatay | |
| 1-Ege Beyazı(st) | 165.3 | 96.3 | 82.5 | 136.0 | 137.5 | 124.3 | 133.0 | 125.0 b |
| 2-Budak(st) | 223.3 | 101.5 | 96.3 | 128.8 | 150.0 | 135.8 | 165.0 | 143.0 a |
| 3-Kansur(st) | 221.0 | 109.3 | 91.3 | 117.0 | 148.8 | 137.5 | 145.8 | 138.7 a |
| 4-ESMF | 210.5 | 102.0 | 112.5 | 111.0 | 156.3 | 154.0 | 149.5 | 142.3 a |
| F | | | | | | | | ** |
| CV(%) | | | | | | | | 14.8 |
| LSD | | | | | | | | 10.8 |
| Lok. Ort. | 205.0 | 102.3 | 95.7 | 123.2 | 148.2 | 137.9 | 148.3 | 137.2 |

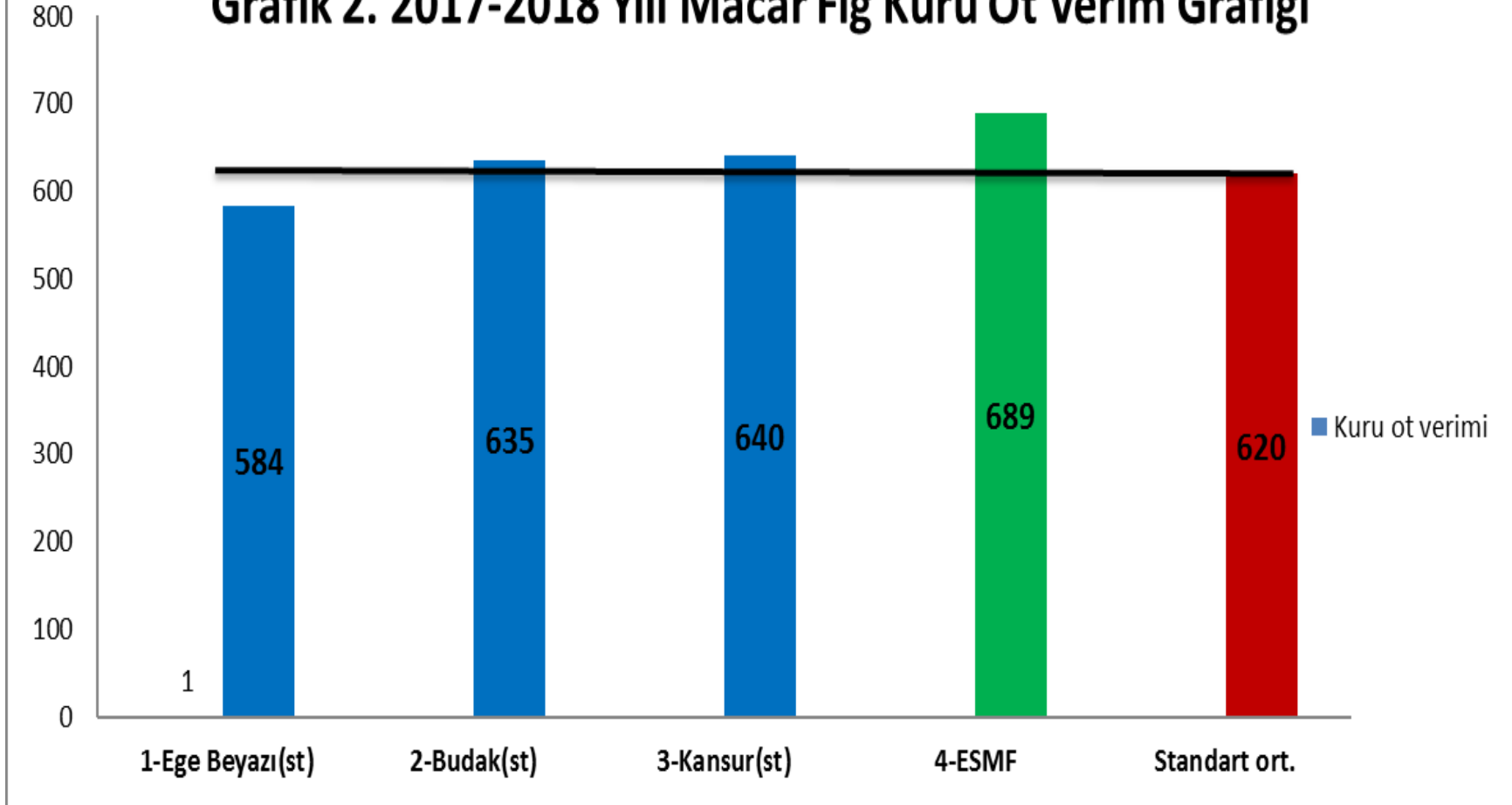
Çizelge 15. Macar Fiğ Tarımsal Değerleri Ölçme Denemeleri 2017-2018 Yılları Kes Verim Sonuçları (kg/da)

| Çeşitler | 2017 | | | 2018 | | | Genel Ortalama |
|------------------|-----------------|-----------|-------------------|---------------------|--------------------|-------------------|----------------|
| | Konya/ Gözlü | Eskişehir | Konya/ Karatay | Ankara/ Yenikent | Konya/ Kadıhanı | Konya/ Karatay | |
| 1-Ege Beyazı(st) | 581 | 547 | 327 | 813 | 884 | 960 | 685 c |
| 2-Budak(st) | 621 | 861 | 247 | 806 | 792 | 1245 | 762 ab |
| 3-Kansur(st) | 632 | 548 | 262 | 951 | 773 | 1045 | 702 bc |
| 4-ESMF | 613 | 1013 | 244 | 1025 | 767 | 1070 | 788 a |
| F | | | | | | | ** |
| CV(%) | | | | | | | 14.3 |
| LSD | | | | | | | 60.9 |
| Lok. Ort. | 612 | 742 | 270 | 804 | 1080 | 899 | 734 |

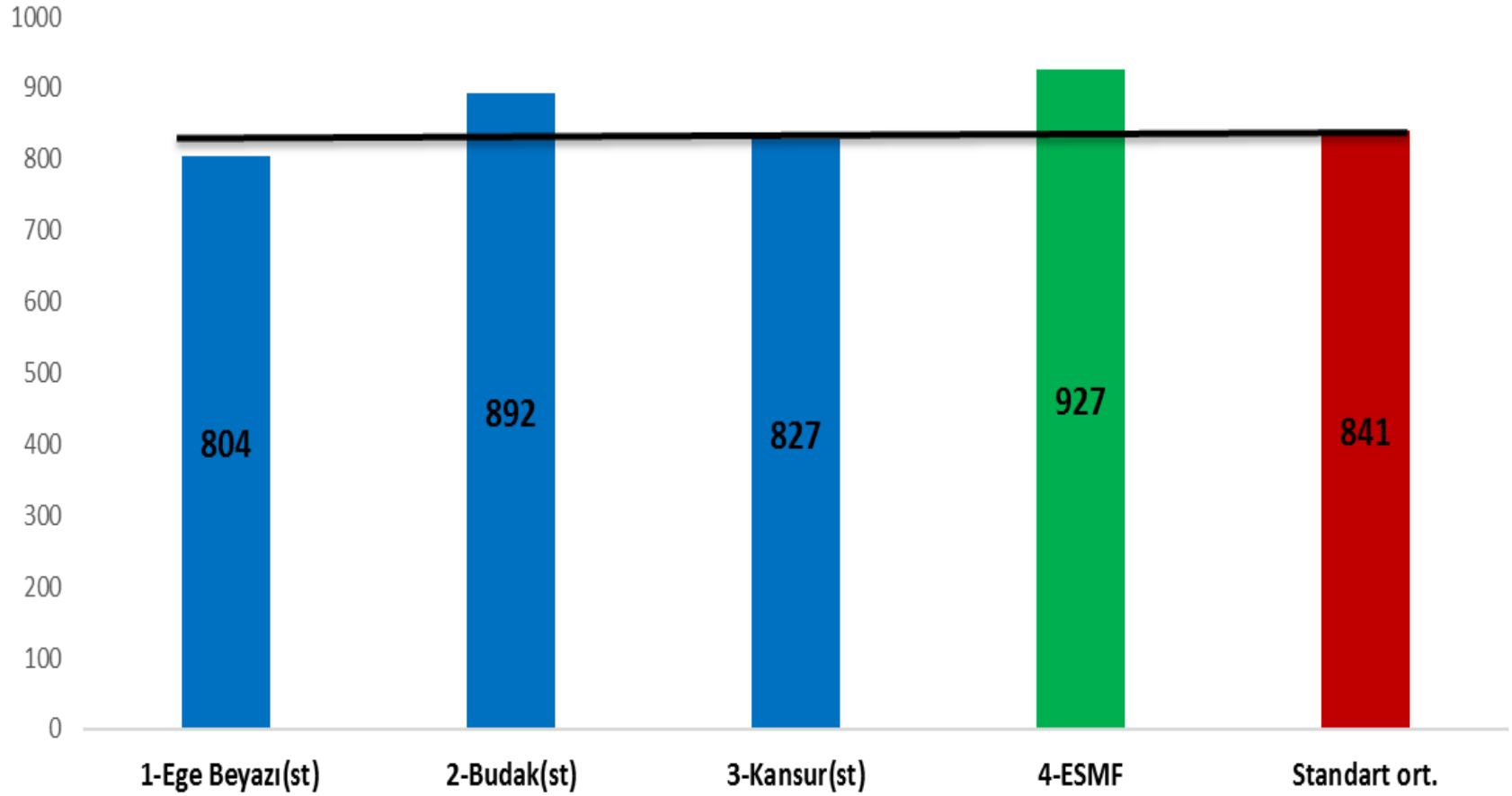
Grafik 1. 2017-2018 Yılı Macar Fiğ Yeşil Ot Verim Grafiği



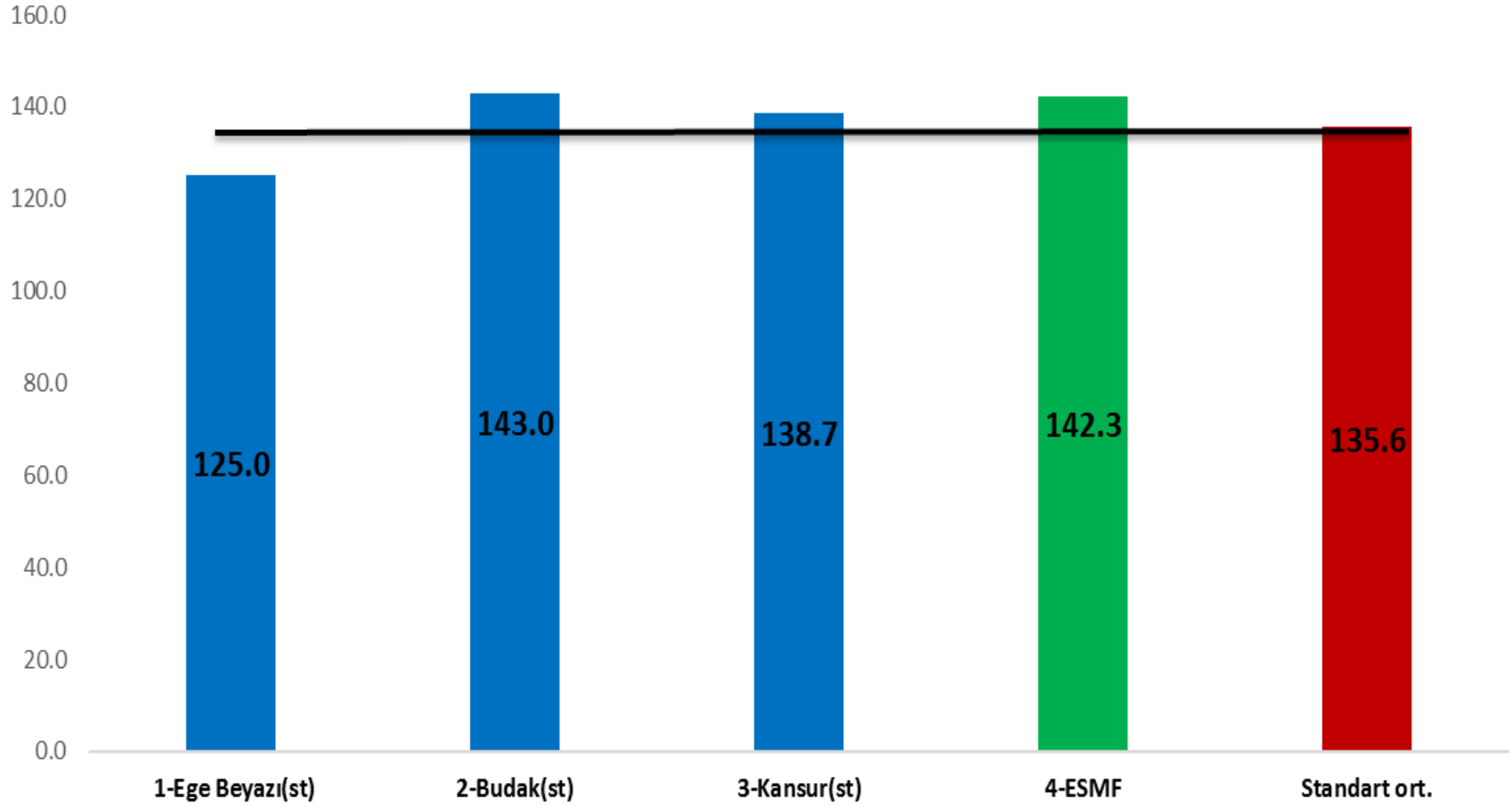
Grafik 2. 2017-2018 Yılı Macar Fiğ Kuru Ot Verim Grafiđi



Grafik 3. 2017-2018 Yılı Macar Fiğ Biyolojik Verim Grafiđi



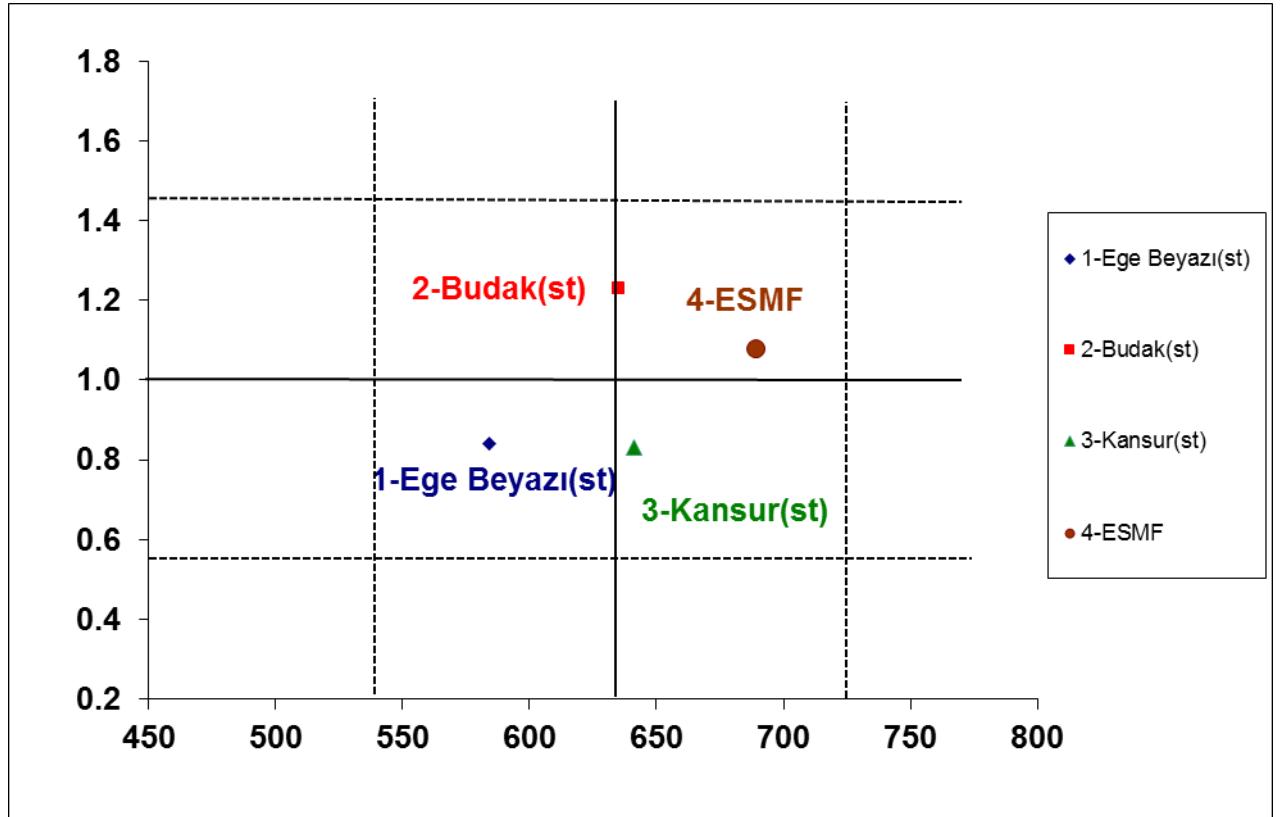
Grafik 4. 2017-2018 Yılı Macar Fiğ Tane Verim Grafiđi



Çizelge 16. Macar Fiğ Tarımsal Değerleri Ölçme Denemeleri Kuru Ot Verim Sonuçlarına Ait Bazı Stabilitate Parametreleri

| Çeşitler | Ortalama Verim(kg/da) | b | | a | V.K. | R ² |
|--------------------------|-----------------------|------|-------|---------|------|----------------|
| | | | sth-+ | | | |
| 1-Ege Beyazı (st) | 584 | 0.84 | 0.09 | 46.74 | 18.3 | 0.80 |
| 2-Budak (st) | 635 | 1.23 | 0.07 | -152.89 | 12.0 | 0.90 |
| 3-Kansur (st) | 641 | 0.83 | 0.09 | 107.01 | 16.4 | 0.80 |
| 4-ESMF | 689 | 1.08 | 0.10 | -1.58 | 16.4 | 0.80 |
| Genel ortalama | 637 | | | | | |
| Standart ortalama | 620 | | | | | |

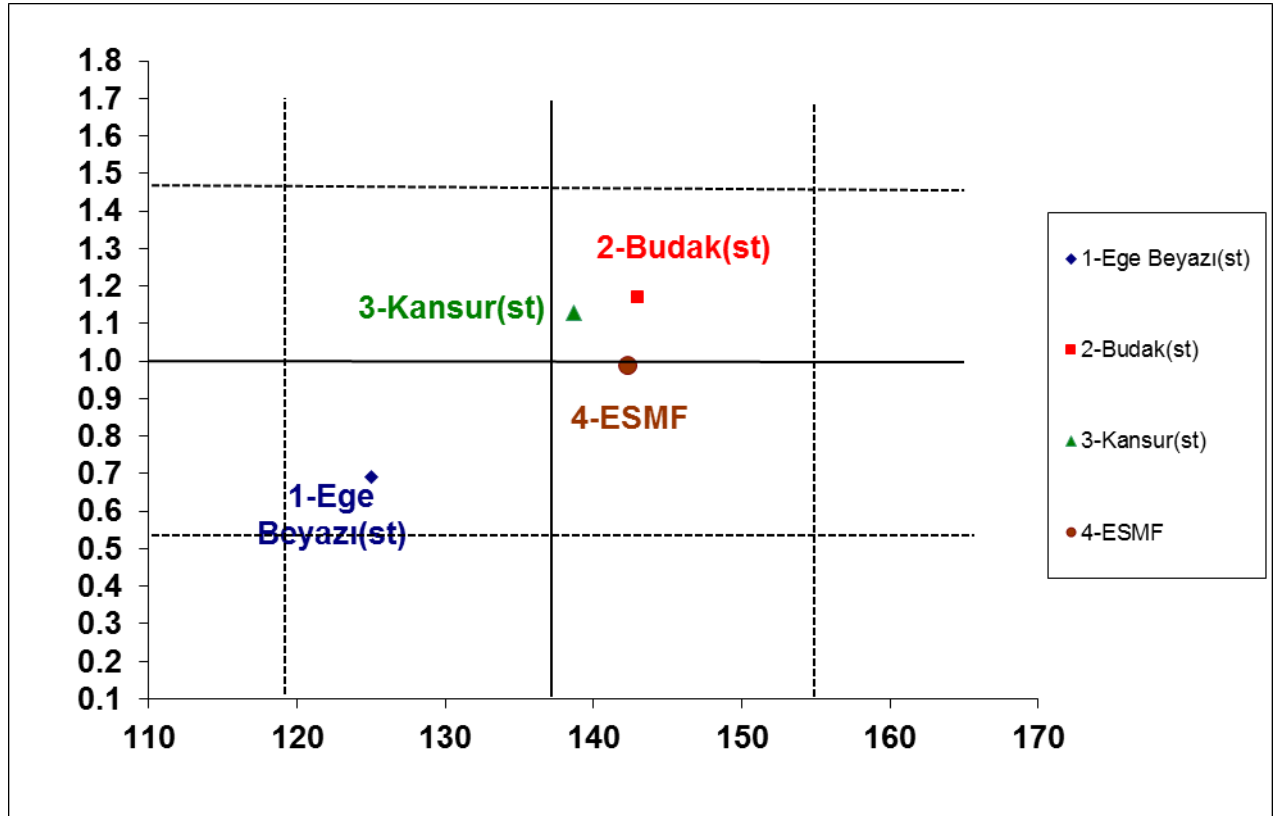
Grafik 5. Macar Fiğ Kuru Ot Verimi Stabilitate Grafiği



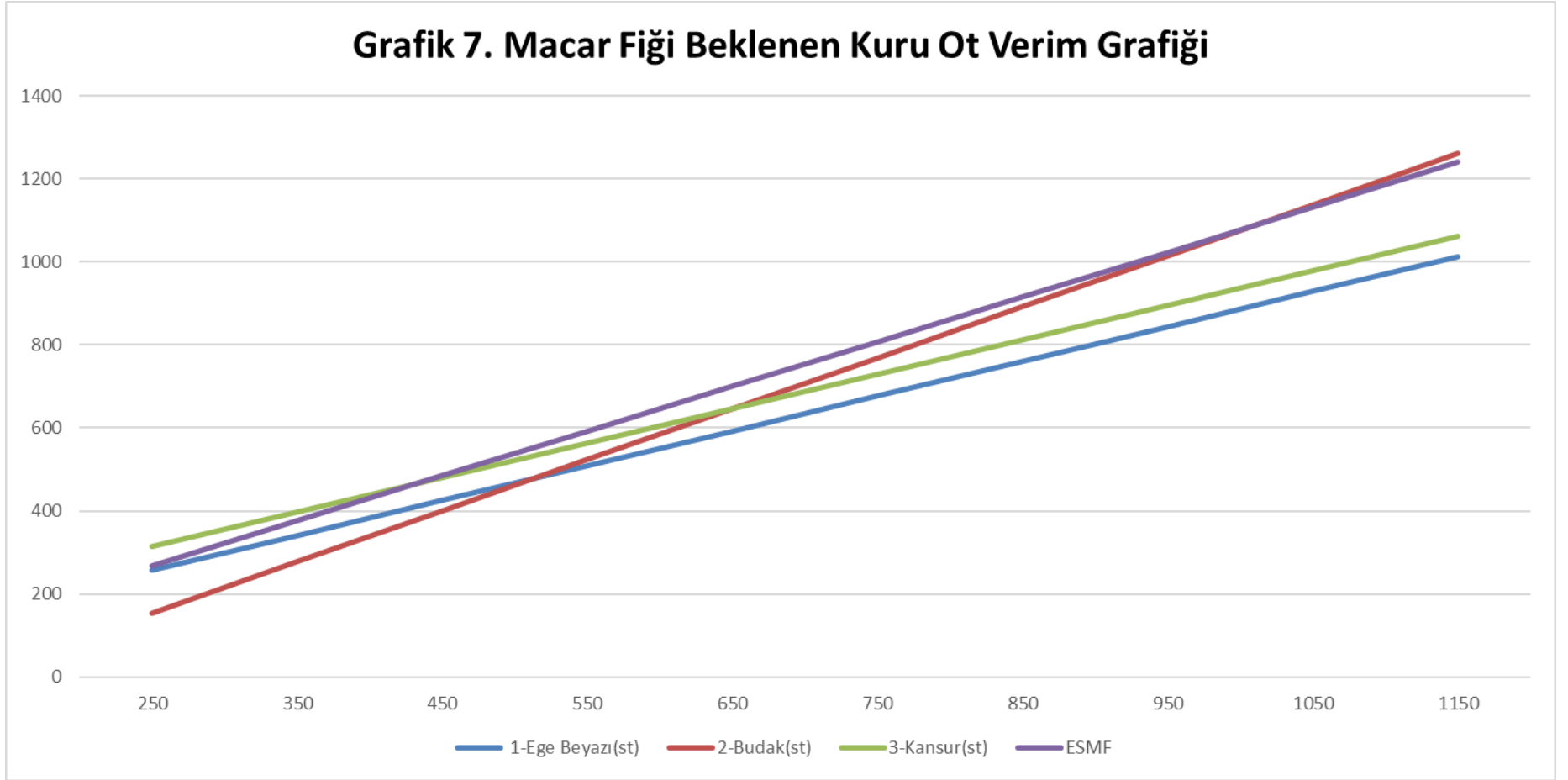
Çizelge 17. Macar Fiğ Tarımsal Değerleri Ölçme Denemeleri Tane Verim Sonuçlarına Ait Bazı Stabilite Parametreleri

| Çeşitler | Ortalama Verim(kg/da) | b | | a | V.K. | R ² |
|--------------------------|-----------------------|------|-------|--------|------|----------------|
| | | | sth-+ | | | |
| 1-Ege Beyazı (st) | 125.0 | 0.69 | 0.11 | 29.30 | 16.5 | 0.58 |
| 2-Budak (st) | 143.0 | 1.17 | 0.11 | -17.80 | 14.5 | 0.79 |
| 3-Kansur (st) | 138.7 | 1.13 | 0.10 | -17.30 | 13.1 | 0.82 |
| 4-ESMF | 142.3 | 0.99 | 0.12 | 5.60 | 16.1 | 0.69 |
| Genel ortalama | 137.2 | | | | | |
| Standart ortalama | 135.6 | | | | | |

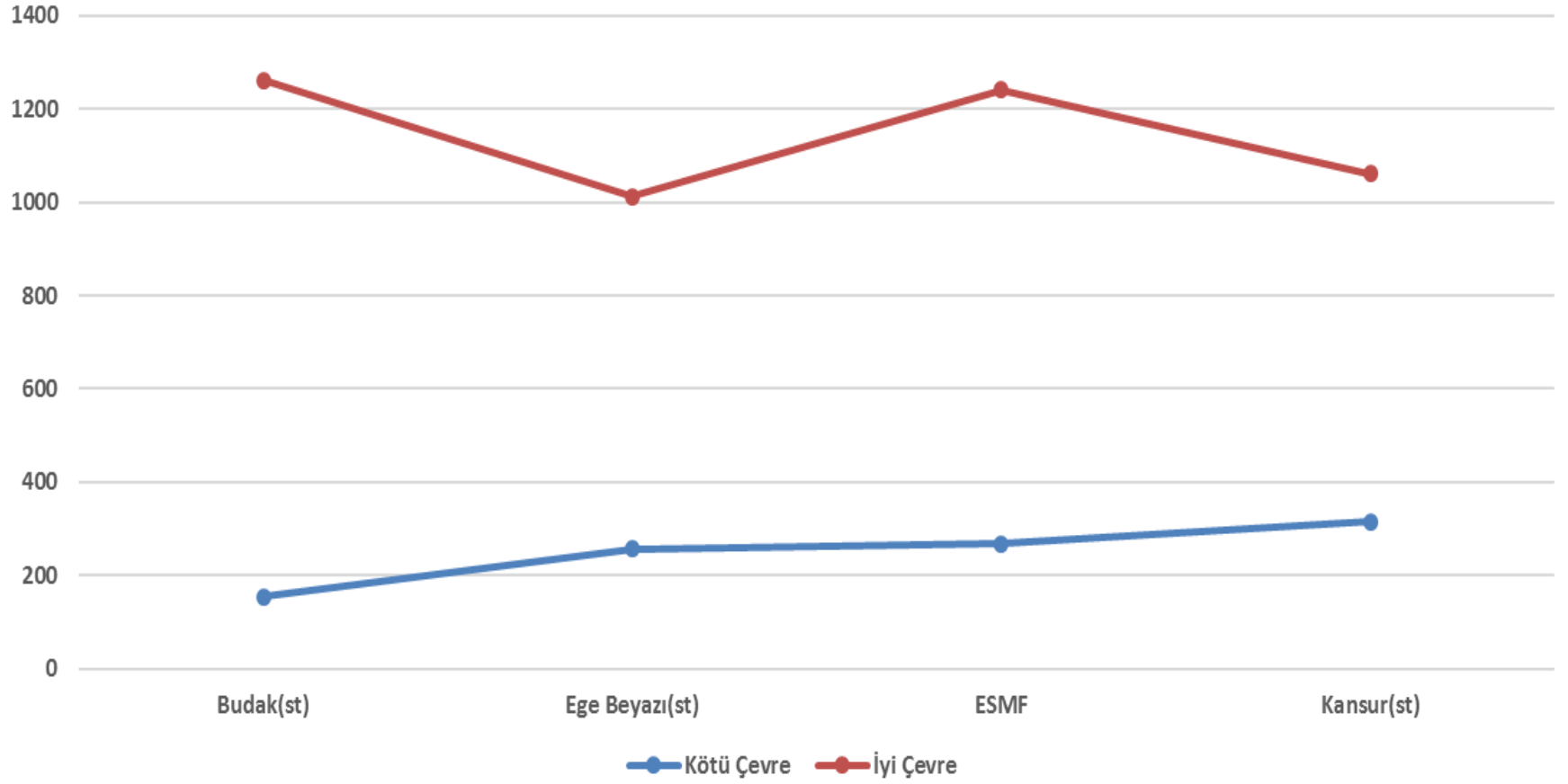
Grafik 6. Macar Fiğ Tane Verimi Stabilite Grafiği



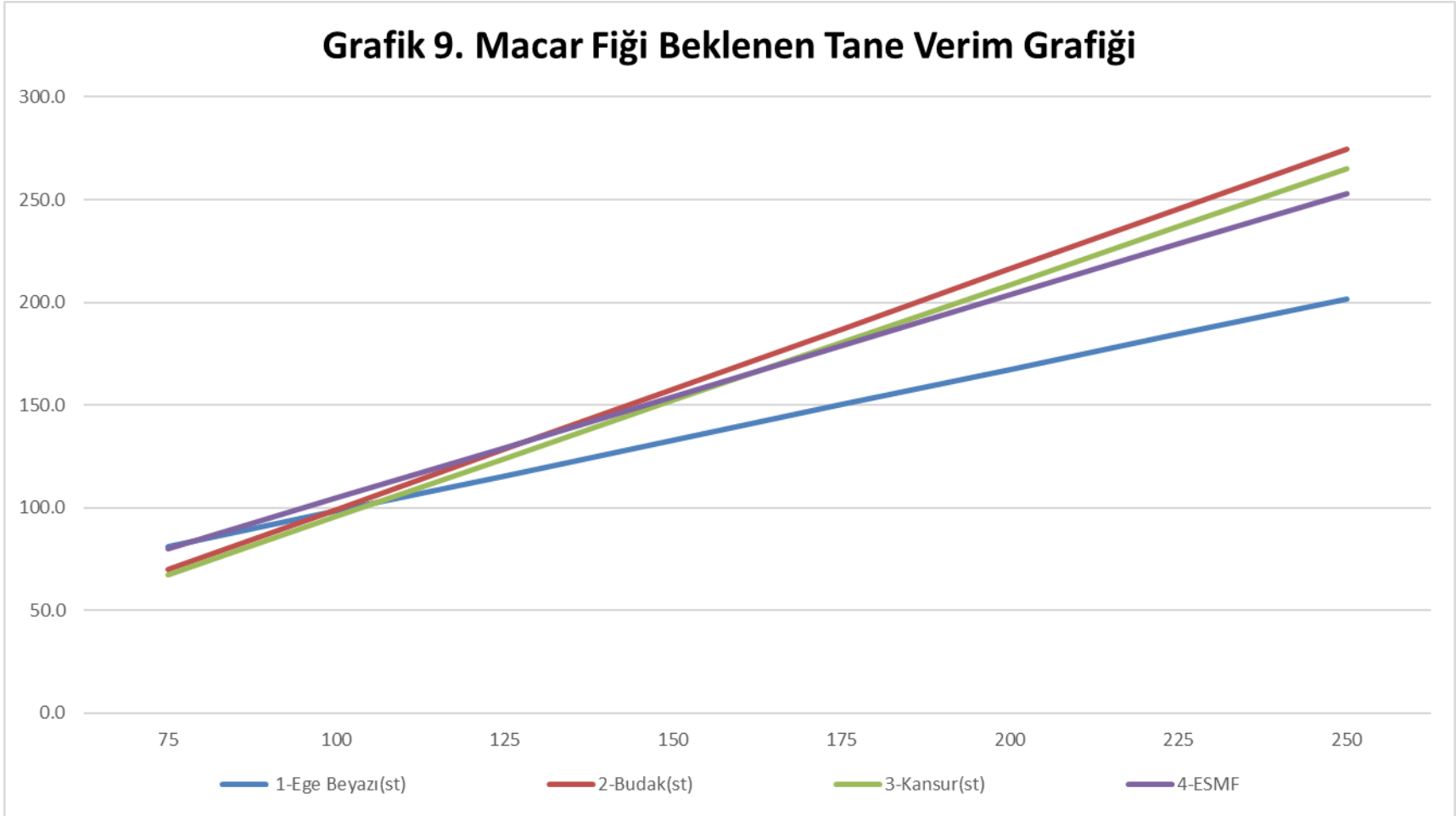
Grafik 7. Macar Fiđi Beklenen Kuru Ot Verim Grafiđi



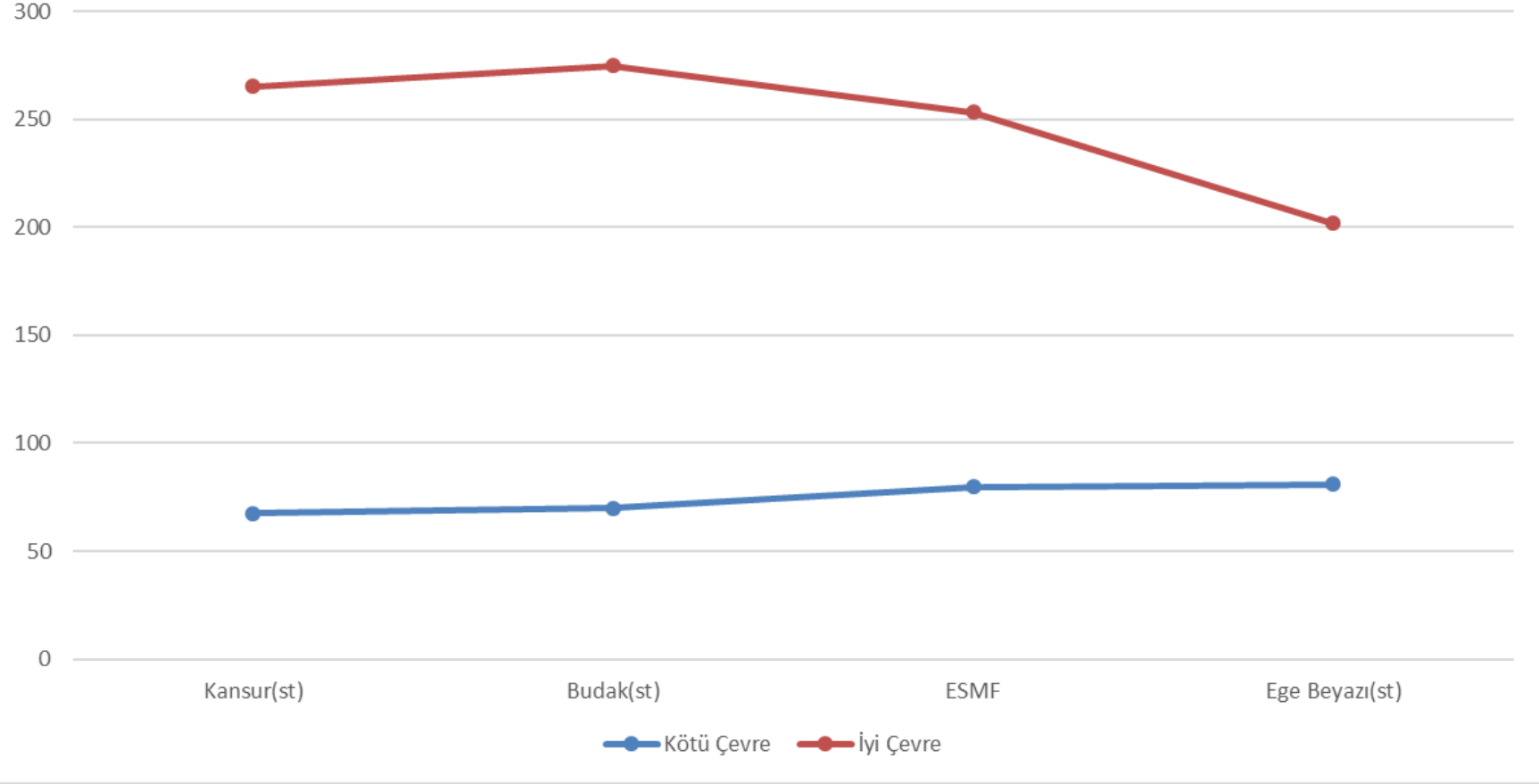
Grafik 8. Macar Fiğı Beklenen Kuru Ot Verim Grafiđi



Grafik 9. Macar Fiđi Beklenen Tane Verim Grafiđi



Grafik 10. Macar Fiđi Beklenen Tane Verim Grafiđi



Çizelge 18a. 2016-2017 Yılı Macar Fiğ Tarımsal Değerleri Ölçme Denemeleri Gözlem Değerleri

| Çeşitler | Çiçeklenme Gün Sayısı (gün) | | | | Fizyolojik Olum Gün Sayısı (gün) | | | | Ana Sap Uzunluğu (cm) | | | | Doğal Bitki Boyu (cm) | | | | Ana Sap Kalınlığı (mm) | | | Ana Sap Sayısı (adet) | | | |
|-------------------|-----------------------------|-------------|-----------|---------------|----------------------------------|-------------|-----------|---------------|-----------------------|-------------|-----------|---------------|-----------------------|-------------|-----------|---------------|------------------------|-----------|---------------|-----------------------|-------------|-----------|---------------|
| | Edirne | Konya/Gözlü | Eskişehir | Konya/Karatay | Edirne | Konya/Gözlü | Eskişehir | Konya/Karatay | Edirne | Konya/Gözlü | Eskişehir | Konya/Karatay | Edirne | Konya/Gözlü | Eskişehir | Konya/Karatay | Konya/Gözlü | Eskişehir | Konya/Karatay | Edirne | Konya/Gözlü | Eskişehir | Konya/Karatay |
| 1-Ege Beyazı (st) | 192 | 195 | 232 | 181 | 235 | 235 | 293 | 226 | 85.2 | 87.5 | 51.3 | 59.5 | 76.0 | 60.8 | 37.3 | 54.8 | 3.6 | 3.0 | 2.4 | 5 | 3 | 3 | 3 |
| 2-Budak (st) | 193 | 193 | 230 | 183 | 235 | 235 | 291 | 228 | 78.0 | 85.8 | 56.6 | 65.5 | 78.0 | 56.5 | 44.0 | 60.3 | 3.1 | 3.3 | 2.1 | 5 | 4 | 4 | 3 |
| 3-Kansur (st) | 193 | 195 | 227 | 183 | 235 | 230 | 292 | 228 | 81.0 | 89.5 | 62.0 | 70.0 | 65.0 | 64.3 | 47.6 | 58.5 | 3.0 | 3.2 | 2.1 | 5 | 4 | 3 | 3 |
| 4-TİGEM 1461 | 193 | 190 | 229 | 182 | 235 | 232 | 292 | 226 | 74.0 | 92.5 | 58.7 | 67.3 | 52.0 | 65.5 | 47.7 | 61.0 | 3.8 | 3.5 | 2.2 | 5 | 4 | 3 | 2 |
| 5-ESMF | 193 | 195 | 231 | 181 | 235 | 236 | 292 | 226 | 80.0 | 87.8 | 61.0 | 58.3 | 57.0 | 62.5 | 45.0 | 47.0 | 3.0 | 3.0 | 1.7 | 5 | 3 | 3 | 3 |

Çizelge 18b. 2016-2017 Yılı Macar Fiğ Tarımsal Değerleri Ölçme Denemeleri Gözlem Değerleri

| Çeşitler | Bitkide Bakla Sayısı (adet) | | Bakladaki Tohum Sayısı (adet) | | 1000 Tane Ağırlığı (g) | | Kısa Dayanıklılık (%) | | | Yatma Durumu (1-5)* | | | | | |
|-------------------|-----------------------------|-----------|-------------------------------|-------------|------------------------|-------------|-----------------------|---------------|-------------|---------------------|---------------|--------|-------------|-----------|---------------|
| | Edirne | Eskişehir | Edirne | Konya/Gözlü | Eskişehir | Konya/Gözlü | Eskişehir | Konya/Karatay | Konya/Gözlü | Eskişehir | Konya/Karatay | Edirne | Konya/Gözlü | Eskişehir | Konya/Karatay |
| 1-Ege Beyazı (st) | 45 | 29 | 4 | 4 | 6 | 34.5 | 39.8 | 29.5 | 95 | 95 | 95 | 2 | 3 | 3 | 2 |
| 2-Budak (st) | 39 | 29 | 7 | 4 | 5 | 37.0 | 39.3 | 33.2 | 95 | 95 | 95 | 3 | 3 | 3 | 2 |
| 3-Kansur (st) | 51 | 27 | 7 | 4 | 5 | 40.0 | 39.5 | 36.5 | 95 | 95 | 95 | 2 | 3 | 3 | 3 |
| 4-TİGEM 1461 | 51 | 25 | 6 | 5 | 5 | 41.0 | 39.3 | 32.0 | 95 | 95 | 95 | 2 | 2 | 3 | 2 |
| 5-ESMF | 33 | 31 | 6 | 4 | 5 | 37.3 | 39.5 | 30.0 | 95 | 95 | 95 | 2 | 3 | 2 | 3 |

(*) 1-Dik 3-Orta 5-Yatık

Çizelge 19a. 2017-2018 Yılı Macar Fiğ Tarımsal Değerleri Ölçme Denemeleri Gözlem Değerleri

| Çeşitler | Çiçeklenme Gün Sayısı (gün) | | | Fizyolojik Olum Gün Sayısı (gün) | | | Ana Sap Uzunluğu (cm) | | | Doğal Bitki Boyu (cm) | | | Ana Sap Kalınlığı (mm) | | | Ana Sap Sayısı (adet) | | |
|------------------|-----------------------------|------------------|----------------|----------------------------------|------------------|----------------|-----------------------|------------------|----------------|-----------------------|------------------|----------------|------------------------|------------------|----------------|-----------------------|------------------|----------------|
| | Ankara/ Yenikent | Konya/ Kadınhanı | Konya/ Karatay | Ankara/ Yenikent | Konya/ Kadınhanı | Konya/ Karatay | Ankara/ Yenikent | Konya/ Kadınhanı | Konya/ Karatay | Ankara/ Yenikent | Konya/ Kadınhanı | Konya/ Karatay | Konya/ Kadınhanı | Ankara/ Yenikent | Konya/ Karatay | Ankara/ Yenikent | Konya/ Kadınhanı | Konya/ Karatay |
| 1-Ege Beyazı(st) | 189 | 187 | 200 | 222 | 220 | 211 | 61.3 | 54.8 | 65.8 | 44.0 | 50.0 | 53.0 | 2.7 | 2.8 | 2.9 | 6 | 6 | 6 |
| 2-Budak(st) | 190 | 189 | 201 | 222 | 220 | 211 | 56.8 | 62.5 | 67.0 | 43.5 | 52.1 | 52.8 | 2.5 | 2.8 | 2.7 | 6 | 6 | 6 |
| 3-Kansur(st) | 191 | 188 | 203 | 222 | 219 | 213 | 54.8 | 52.5 | 61.0 | 42.3 | 52.8 | 48.5 | 2.3 | 2.5 | 2.5 | 6 | 6 | 7 |
| 4- ESMF | 193 | 188 | 202 | 222 | 219 | 212 | 57.8 | 55.3 | 68.0 | 41.8 | 54.3 | 49.0 | 2.5 | 2.7 | 2.9 | 6 | 6 | 6 |
| 5-Atom | 190 | 186 | 204 | 222 | 221 | 214 | 60.8 | 53.0 | 70.0 | 47.0 | 51.8 | 55.0 | 2.3 | 2.5 | 2.4 | 6 | 6 | 6 |
| 6-Ahi | 192 | 188 | 206 | 223 | 221 | 216 | 53.3 | 52.5 | 68.0 | 43.3 | 52.8 | 55.5 | 2.3 | 2.7 | 2.4 | 6 | 6 | 6 |
| 7-Han | 192 | 185 | 204 | 223 | 221 | 214 | 58.3 | 52.5 | 71.3 | 46.8 | 52.8 | 57.0 | 2.3 | 2.5 | 2.5 | 6 | 6 | 6 |

Çizelge 19b. 2017-2018 Yılı Macar Fiğ Tarımsal Değerleri Ölçme Denemeleri Gözlem Değerleri

| Çeşitler | Bakladaki Tohum Sayısı (adet) | | | 1000 Tane Ağırlığı (g) | | | Kışa Dayanıklılık (%) | | | Yatma Durumu (1-5)* | |
|------------------|----------------------------------|---------------------|-------------------|---------------------------|---------------------|-------------------|--------------------------|---------------------|-------------------|------------------------|-------------------|
| | Konya/ Kadınhanı | Ankara/ Yenikent | Konya/ Karatay | Konya/ Kadınhanı | Ankara/ Yenikent | Konya/ Karatay | Konya/ Kadınhanı | Ankara/ Yenikent | Konya/ Karatay | Ankara/ Yenikent | Konya/ Karatay |
| 1-Ege Beyazı(st) | 4 | 5 | 4 | 33.0 | 34.2 | 33.5 | 100 | 89 | 81 | 3 | 2 |
| 2-Budak(st) | 4 | 5 | 4 | 34.8 | 35.4 | 33.3 | 100 | 88 | 87 | 3 | 2 |
| 3-Kansur(st) | 5 | 5 | 5 | 34.3 | 34.3 | 31.5 | 100 | 89 | 87 | 3 | 2 |
| 4- ESMF | 5 | 5 | 5 | 35.2 | 35.0 | 32.0 | 100 | 94 | 94 | 3 | 2 |
| 5-Atom | 5 | 5 | 4 | 34.0 | 35.3 | 32.0 | 100 | 90 | 89 | 3 | 2 |
| 6-Ahi | 5 | 5 | 5 | 34.0 | 34.7 | 31.5 | 100 | 92 | 91 | 3 | 2 |
| 7-Han | 5 | 5 | 5 | 34.0 | 34.9 | 30.0 | 100 | 94 | 94 | 3 | 2 |

(*) 1-Dik 3-Orta 5-Yatık

Çizelge 20. 2017 Yılı Macar Fiğ Tarımsal Değerleri Ölçme Denemeleri Teknolojik Analiz Değerleri (Ot/Eskişehir)*

| Çeşitler | Su (%) | Kuru Madde (%) | Ham Protein (%) | Ham Selüloz (%) | Ham Yağ (%) | NDF (%) | ADF (%) | ADL (%) | NYD |
|-------------------|--------|----------------|-----------------|-----------------|-------------|---------|---------|---------|-------|
| 1-Ege Beyazı (st) | 7.83 | 92.17 | 19.36 | 28.21 | 0.78 | 43.13 | 33.99 | 6.22 | 134.6 |
| 2-Budak (st) | 7.98 | 92.02 | 18.75 | 27.99 | 0.72 | 47.07 | 36.24 | 7.96 | 119.9 |
| 3-Kansur (st) | 7.78 | 92.22 | 19.82 | 28.07 | 0.69 | 44.83 | 34.56 | 6.15 | 128.6 |
| 4-ESMF | 8.17 | 91.83 | 18.92 | 26.22 | 0.74 | 44.21 | 33.06 | 5.41 | 132.9 |

Çizelge 21. 2017 Yılı Macar Fiğ Tarımsal Değerleri Ölçme Denemeleri Teknolojik Analiz Değerleri (Tane/Eskişehir)*

| Çeşitler | Su (%) | Kuru Madde (%) | Ham Protein (%) | Ham Selüloz (%) | Ham Yağ (%) |
|-------------------|--------|----------------|-----------------|-----------------|-------------|
| 1-Ege Beyazı (st) | 8.82 | 91.18 | 28.27 | 6.95 | 2.23 |
| 2-Budak (st) | 8.12 | 91.88 | 28.16 | 6.60 | 2.32 |
| 3-Kansur (st) | 7.96 | 92.04 | 28.47 | 6.50 | 2.36 |
| 4-ESMF | 7.92 | 92.08 | 28.01 | 6.50 | 2.71 |

KM: Kuru madde. %; HK: Ham Kül. %; OM: Organik madde. %; HP: Ham Protein. %; HS: Ham Selüloz. %; NDF: Nötral Deterjan çözeltisinde çözünmeyen lif. %; ADF: Asit Deterjan çözeltisinde çözünmeyen lif. %; ADL: Asit Deterjan çözeltisinden sonra kuvvetli asitte çözünmeyen lignin.%KM-TÜK: Kuru madde tüketimi. KM-SİND: Kuru madde sindirilebilirliği NYD: Nisbi Yem Değeri;

*Analizler Uluslararası Hayvancılık Araştırma ve Eğitim Merkez Müdürlüğüne Yaptırılmıştır.