

T.C.
TARIM VE ORMAN BAKANLIĐI
Tohumluk Tescil Ve Sertifikasyon Merkez M¼d¼rl¼Đ¼



EGE-G¼NEY MARMARA B¼LGESİ
EKMEKLİK BUĐDAY 2
TESCİL RAPORU

AG 14

Ankara-2021

AG 14 EKMEKLİK BUĞDAY ÇEŞİDİNİN TESCİLİ HAKKINDA RAPOR

Ege Güney Marmara Bölgesi ekmeklik buğday tarımsal değerleri ölçme denemelerinde Ag 14 çeşit adayı 2 yıl süreyle yer almıştır. Bu denemelerin sonunda verim, kalite ve hastalık değerleri dikkate alınarak bir değerlendirme yapılmış ve karar aşamasına gelinmiştir. Tarımsal değerleri ölçme denemeleri Sakarya, Menemen, Bandırma, Karacabey, Pamukova ve Dalaman'da kurulmuştur. Bu denemelerde Hanlı, Ziyabey 98, Basribey 95, Gönen 98, Sagittario, Beşköprü ve Ceyhan 99 standart çeşit olarak kullanılmıştır. TDÖ denemeleri ile birlikte Farklılık, Yeknesaklık ve Durulmuşluk (FYD) testleri 2 yıl süre ile Ankara'da (Yenikent) ve Adana'da (Doğankent) yapılmıştır. Çeşit adaylarının bu süre içinde UPOV prensiplerine uygun olarak her bir karakter için en uygun dönemde gözlemleri yapılmış ve çeşit özellik belgeleri düzenlenmiştir.

AG 14; tescil başvurusunu Maro Tarım İnş. Tic. Ve San.'nin yaptığı çeşit adayı Agridera Seeds an Agriculture Ltd. tarafından 2015 yılında İsrail'de ıslah edilmiştir. Çeşit adayı; alternatif, bitki boyu uzun ve başaklanma zamanı orta olup tarımsal değerleri ölçme denemelerinde 558,3 kg/da ortalama verim ile üçüncü sırada yer almıştır. Çeşit adayının verimi, 538,6 kg/da olan standart çeşitler ortalamasının %3.6 üzerindedir. Tekrarlamalı veriler üzerinden yapılan stabilite parametreleri incelendiğinde; çeşit adayı 0.20 b değerine ve pozitif a değerine (447,25) sahiptir.

Kalite değerleri incelendiğinde; beyaz taneli olan çeşit adayının bin tane ağırlığı 29.9-44.4 g, hektolitre ağırlığı 76.9-83.0 kg/hl, protein oranı %11.4-13.8, zeleny sedimentasyon 29-42 ml, alveograf enerji değeri 207-315, su absorpsiyonu %55.7-62.0, un verimi %60.3-70.7, yaş gluten %23.4-29.0, kuru gluten %8.0-9.8, gluten indeksi %84.6-100 arasında değişmektedir.

Kuruluşumuzca Tescil Komitesine sunulan, Ag 14 'Dar' ismiyle 14.04.2021 tarihinde yapılan Serin İklim Tahılları Tescil Komitesince tescil edilmiştir.

**Tohumluk Tescil ve Sertifikasyon
Merkez Müdürlüğü**

Çizelge 1. Ege-Güney Marmara Bölgesi 2017-2018 Ekim Yılı Ekmeklik Buğday 2 TDÖ Denemeleri Verim Sonuçları (kg/da)

Çeşitler	Sakarya	Sakarya (Pamukova)	Bursa (Karacabey)	Balıkesir (Bandırma)	İzmir (Menemen)	Muğla (Dalaman)	Ortalama	V.S.
1-Hanlı (st)	384.2 de	694.7 a	585.3 ab	392.0 cd	673.0 a	430.8 ab	526.7 abc	3
2-Ziyabey 98 (st)	572.4 ab	645.9 bc	584.7 ab	462.8 abc	614.8 ab	371.3 c	542.0 a	1
3-Basri Bey 95 (st)	514.6 c	662.7 ab	541.6 bc	389.3 cd	538.8 cd	400.5 bc	507.9 c	6
4-Gönen 98 (st)	437.2 d	545.0 ef	569.7 ab	435.9 a-d	289.5 e	319.0 d	432.7 ef	9
5-Sagittario (st)	412.5 de	552.8 ef	506.0 c	361.6 d	498.0 d	405.8 bc	456.1 de	8
6-Beşköprü (st)	382.5 de	451.3 h	584.4 ab	432.7 a-d	536.5 cd	379.0 c	461.1 d	7
7-Ceyhan 99 (st)	522.5 bc	615.3 cd	535.5 bc	393.8 cd	568.5 bc	473.8 a	518.2 bc	4
8-Ag 14	593.1 a	530.3 fg	614.8 a	516.9 a	563.5 bc	428.3 b	541.1 ab	2
9-Almeria	358.3 e	585.3 de	504.6 c	425.7 bcd	344.0 e	257.0 e	412.5 f	11
10-Hilmibey	357.2 e	621.6 bcd	566.9 ab	387.3 cd	302.3 e	275.8 de	418.5 f	10
11-MAEM 2016 SABEBVD-8	519.9 bc	498.6 g	611.3 a	496.6 ab	551.5 bcd	395.0 bc	512.1 c	5
F	**	**	**	*	**	**	**	
CV (%)	8.6	5.2	6.3	14.3	8.9	8.1	8.6	
LSD	56.8	43.4	51.6	87.8	64.3	43.9	23.6	

Çizelge 2. Ege-Güney Marmara Bölgesi 2019-2020 Ekim Yılı Ekmeklik Buğday 2 TDÖ Denemeleri Verim Sonuçları (kg/da)

Çeşitler	Bandırma	Menemen	Pamukova	Sakarya	Söke	Karacabey	Ort	VS
1-Hanlı (st)	520.85 cde	482.00 d	527.78 bc	630.53 c	910.25 c	607.50 cb	613.15 e	9
2- Tufan	505.20 def	658.50 a	524.20 bc	483.35 e	1044.00 ab	483.20 e	616.41 e	8
3- Beşköprü (st)	591.15 a	381.75 e	452.35 d	503.33 e	940.25 c	560.00 d	571.47 g	12
4- Menderes (Sökem)	559.90 abc	515.50 d	501.80 bcd	464.63 e	957.25 bc	535.00 d	589.01 fg	11
5-Gönen-98 (st)	458.35 f	615.50 ab	544.33 b	472.45 e	1071.50 a	542.50 d	617.44 e	7
6-Basribey-95 (st)	588.55 a	538.50 cd	517.93 bc	787.23 a	1072.75 a	620.00 b	687.49 b	3
7- ÜNSAL	481.78 ef	602.00 abc	484.98 cd	568.68 d	973.75 bc	550.00 d	610.20 ef	10
8-Ziyabey-98 (st)	583.38 ab	603.00 abc	597.35 a	666.43 c	1074.25 a	617.50 b	690.32 b	2
9-EGEM	554.70 abc	599.00 abc	606.60 a	631.93 c	1061.00 a	570.00 cd	670.54 bc	4
10-ZEYBEK	570.33 ab	582.75 bc	460.53 d	723.93 b	1038.00 ab	527.50 de	650.50 cd	5
11-Ag 14 (Dar)	536.48 bcd	600.50 abc	493.68 bcd	571.10 d	1031.75 ab	562.50 d	632.67 de	6
12-LG Albufera	570.30 ab	589.25 bc	600.88 a	726.30 b	1028.25 ab	887.50 a	733.75 a	1
CV (%), F	6.11 **	7.99 **	6.88 **	5.15 **	5.93 *	5.30 **	6.38 **	
LSD	47.76	64.81	52.1	44.6	86.8	44.88	23.26	

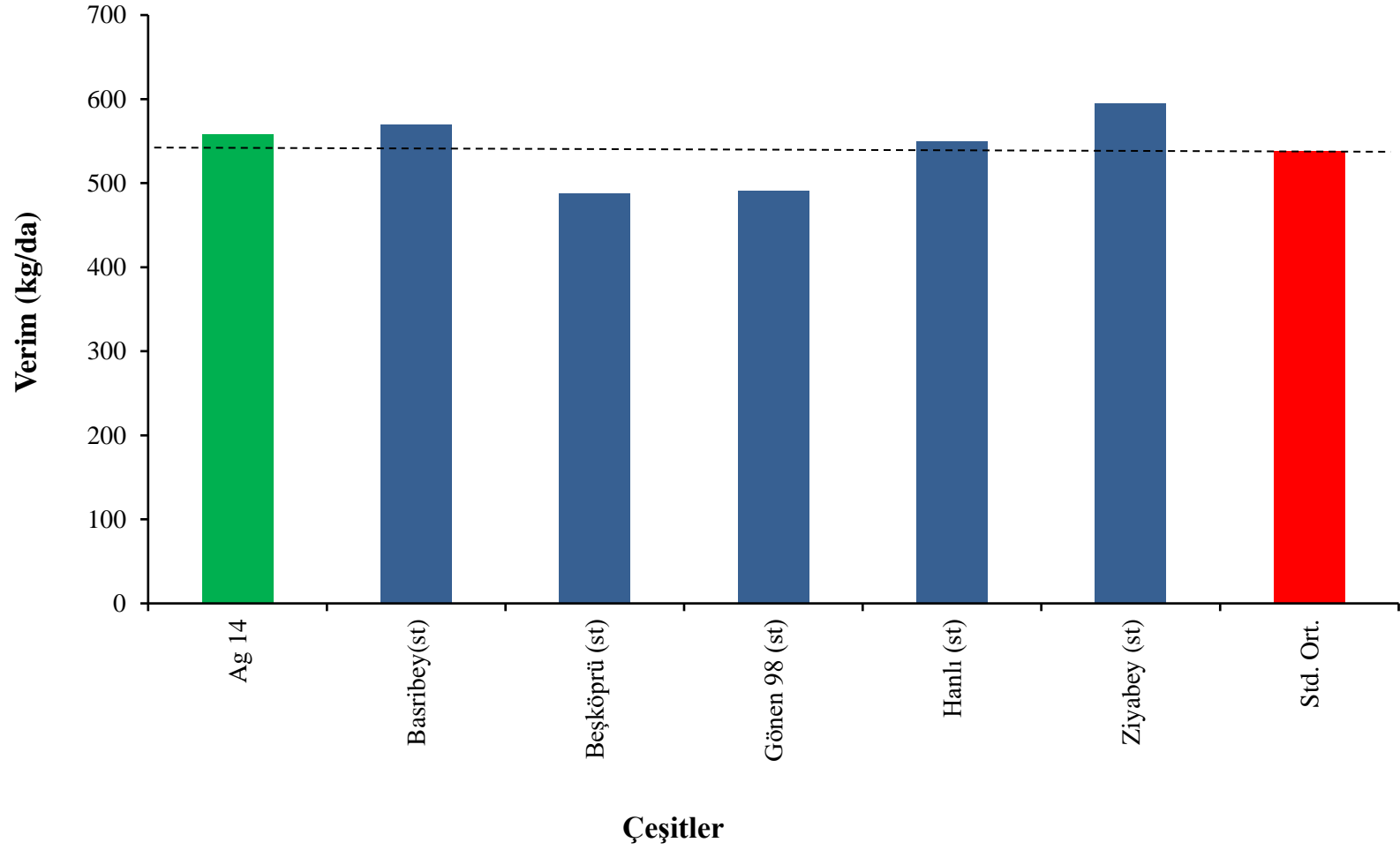
Çizelge 3. Ege-Güney Marmara Bölgesi 2019 ve 2020 Yılları Ekmeklik Buğday 2 TDÖ Denemeleri Verim Sonuçları (kg/da)

Çeşitler	Sakarya		Pamukova		Karacabey		Bandırma		Menemen		Genel Ortalama	V.S.
	2018	2020	2018	2020	2018	2020	2018	2020	2018	2020		
1-Hanlı (st)	384.2	630.53	694.7	527.78	585.3	607.50	392.0	520.85	673.0	482.00	549.8 c	4
2-Ziyabey 98 (st)	572.4	666.43	645.9	597.35	584.7	617.5	462.8	583.38	614.8	603.0	594.8 a	1
3-Basri Bey 95 (st)	514.6	787.23	662.7	517.93	541.6	620.00	389.3	588.55	538.8	538.5	569.9 b	2
4-Gönen 98 (st)	437.2	472.45	545.0	544.33	569.7	542.50	435.9	458.35	289.5	615.5	491.0 d	5
6-Beşköprü (st)	382.5	503.33	451.3	452.35	584.4	560.00	432.7	591.15	536.5	381.75	487.6 d	6
8-Ag 14	593.1	571.10	530.3	493.68	614.8	562.5	516.9	536.48	563.5	600.5	558.3 bc	3

F :** CV: 7.17

LSD : 17.17

Grafik 1. Ege-Güney Marmara Bölgesi Ekmeklik Buğday 2 Verim Grafiği

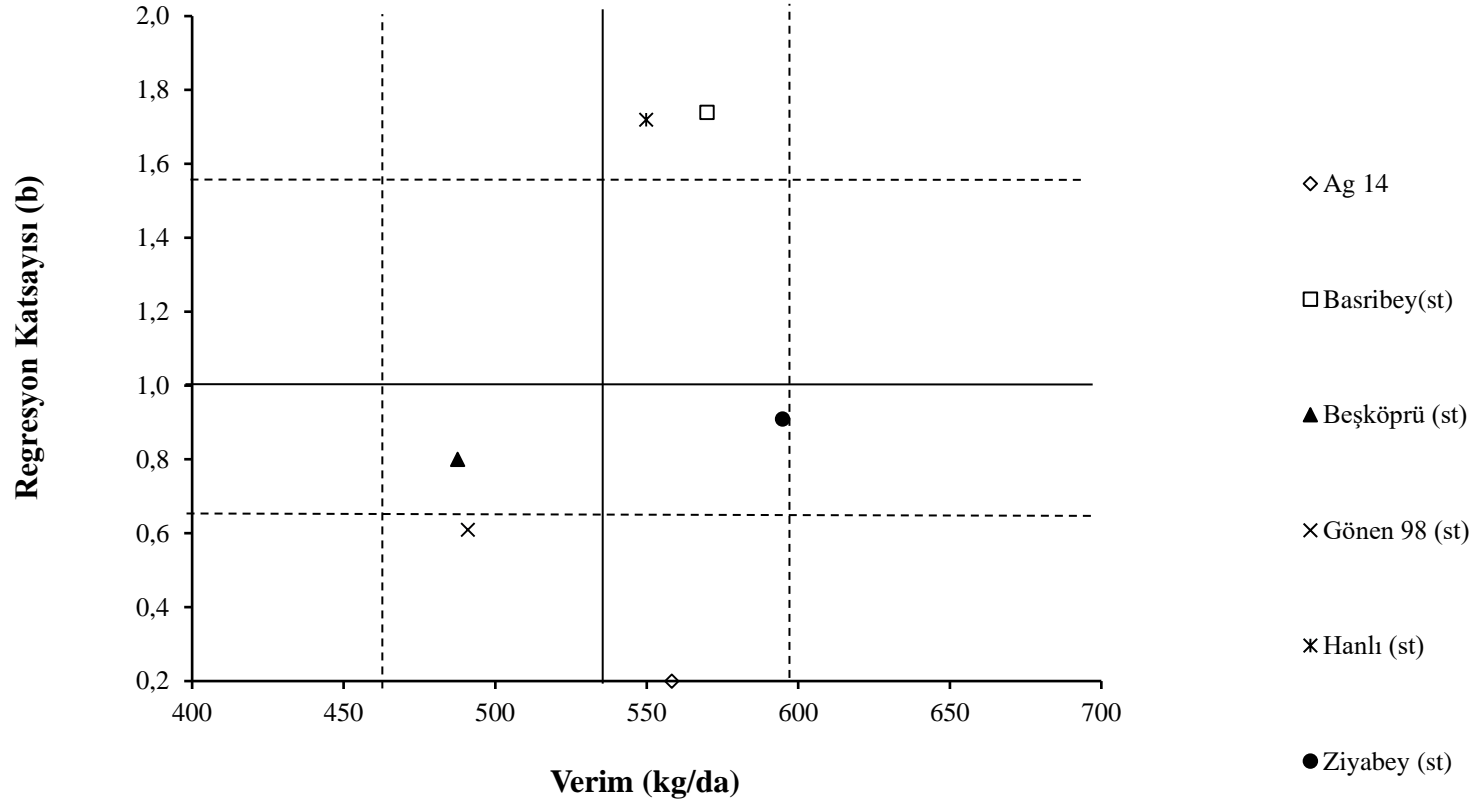


LSD_{0,01} : 17.17

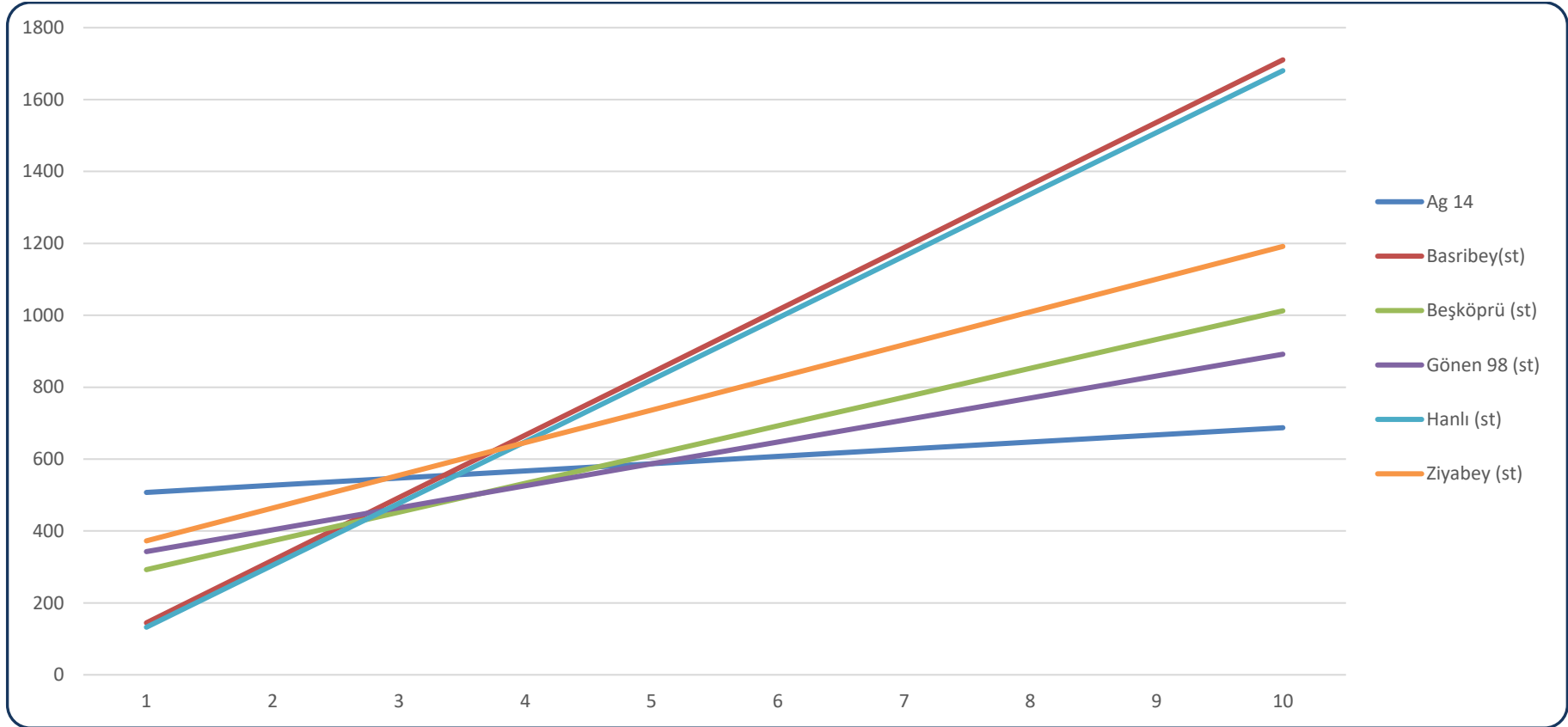
Çizelge 4. Ege-Güney Marmara Bölgesi Ekmeklik Buğday 2 Tarımsal Değerleri Ölçme Denemelerine Ait Bazı Stabilite Parametreleri

Çeşitler	Verim (kg/da)	b		a	V,K,	R ²
			+, - sh			
Ag 14	558.3	0.20	0.16	447.25	9.18	0.04
Basribey(st)	569.9	1.74	0.21	-377.47	11.67	0.64
Beşköprü (st)	487.6	0.80	0.24	52.46	15.67	0.22
Gönen 98 (st)	491.0	0.61	0.29	159.67	18.51	0.10
Hanlı (st)	549.8	1.72	0.22	-383.58	12.76	0.61
Ziyabey (st)	594.8	0.91	0.16	99.53	8.43	0.46
Genel Ortalama	541.9					
Std, Ortalama	538.6					

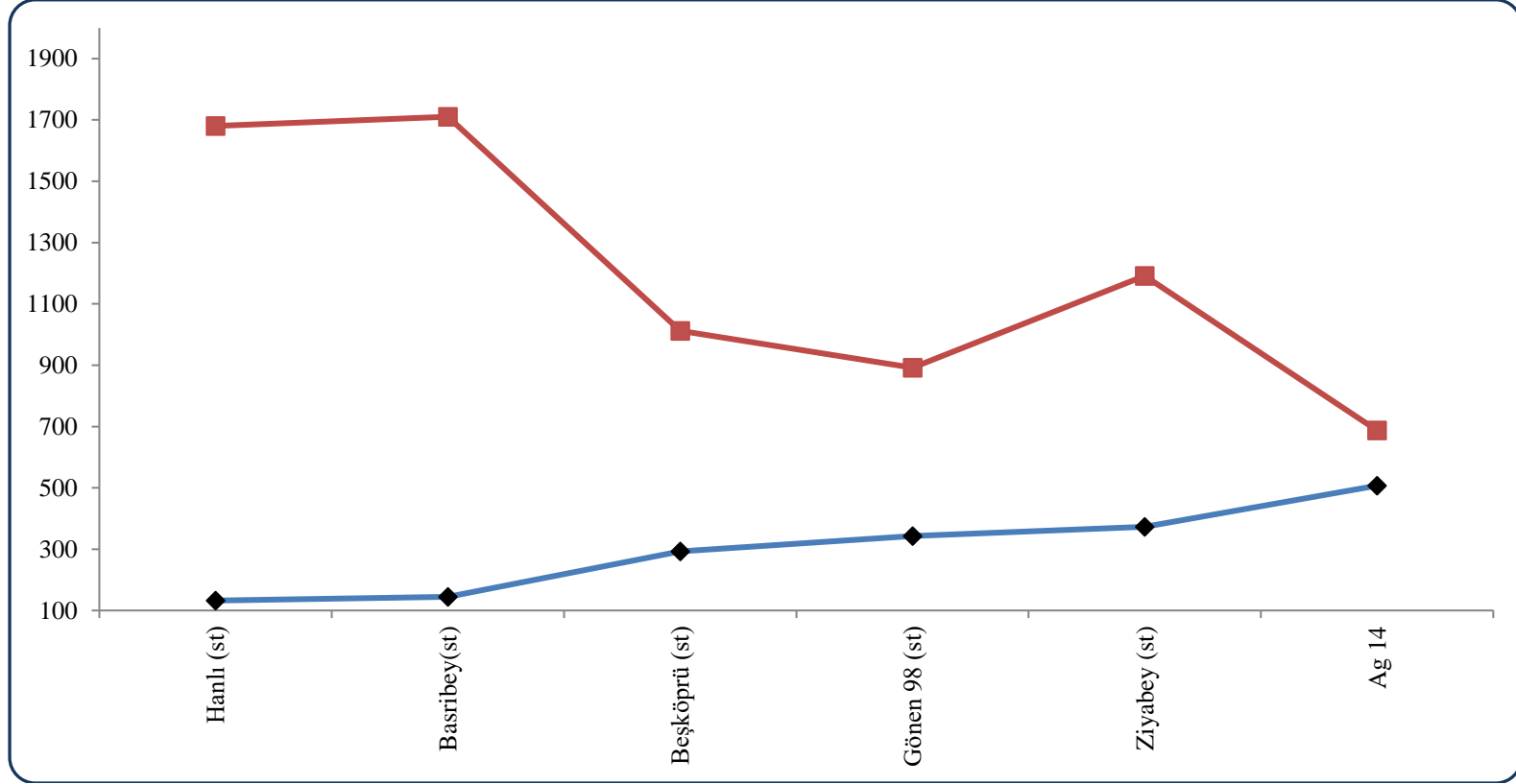
Grafik 2. Ege-Güney Marmara Bölgesi Ekmeklik Buğday 2 Stabilite Grafiği



Grafik 3. Ege-Güney Marmara Bölgesi Ekmeklik Buğday 2 Beklenen Verim Grafiği



Grafik 4. Ege-Güney Marmara Bölgesi Ekmeklik Buğday 2 Beklenen Verim Grafiği



Çizelge 5. Ege-Güney Marmara Bölgesi Ekmeklik Buğday 2 TDÖ Denemelerine Ait Teknolojik Analiz Değerleri (Menemen-2018)

Çeşitler	Tane Rengi	Bin Tane Ağırlığı (g)	Hektolitreye Ağırlığı (kg/hl)	Protein (%)	Zeleny Sed. (ml)	Alveograf Enerji Değeri (W)	Su Abs. (Farinograf) (%)	Yumuşama Derecesi (Farinograf) (BU)	Yaş Gluten (%)	Kuru Gluten (%)	Gluten İndeksi (%)	Un Verimi (%)
1-Hanlı (st)	K	31.7	80.4	14.5	61	246	56.0	0	27.0	9.4	98.3	60.0
2-Ziyabey 98 (st)	K	32.1	78.8	14.5	44	290	58.3	48	31.3	10.3	84.6	60.6
3-Basri Bey 95 (st)	K	29.9	79.4	14.0	29	208	60.0	105	30.0	9.9	62.5	57.5
4-Gönen 98 (st)	K	29.0	78.4	14.6	67	264	56.6	27	28.1	9.9	98.6	58.7
5-Sagittario (st)	K	32.8	79.1	14.1	66	284	56.4	0	29.4	9.9	91.3	57.9
6-Beşkörü (st)	K	32.3	81.7	13.6	69	285	55.2	41	27.0	9.3	98.3	58.0
7-Ceyhan 99 (st)	K	34.8	81.7	12.4	55	263	58.5	36	19.8	7.2	99.5	59.5
8-Ag 14	K	29.9	80.5	13.8	33	225	62.0	68	29.0	9.8	84.6	60.3
9-Almeria	K	33.3	78.6	14.1	62	284	58.6	0	30.2	10.3	96.5	54.7
10-Hilmibey	K	29.0	78.8	14.3	56	217	54.5	0	27.4	9.9	99.5	57.6
11-MAEM 2016 SABEBVD-8	K	38.8	86.7	13.3	40	314	57.3	29	27.0	9.2	99.4	61.5

Çizelge 6. Ege-Güney Marmara Bölgesi Ekmeklik Buğday 2 TDÖ Denemelerine Ait Teknolojik Analiz Değerleri (Pamukova-2018)

Çeşitler	Tane Rengi	Bin Tane Ağırlığı (g)	Hektolitreye Ağırlığı (kg/hl)	Protein (%)	Zeleny Sed. (ml)	Alveograf Enerji Değeri (W)	Su Abs. (Farinograf) (%)	Yumuşama Derecesi (Farinograf) (BU)	Yaş Gluten (%)	Kuru Gluten (%)	Gluten İndeksi (%)	Un Verimi (%)
1-Hanlı (st)	K	42.9	77.5	13.4	41	223	55.3	0	26.0	8.8	93.8	67.3
2-Ziyabey 98 (st)	K	40.4	74.9	12.8	59	99	51.8	127	27.5	8.9	84.6	66.6
3-Basri Bey 95 (st)	K	36.6	74.8	13.4	32	118	56.5	103	28.3	8.6	86.2	64.3
4-Gönen 98 (st)	K	40.6	75.9	13.1	38	169	57.6	116	21.6	7.2	100.0	64.7
5-Sagittario (st)*	K	41.2	73.3	14.2	65	271	58.0	7	27.0	9.4	100.0	64.4
6-Beşkörü (st)*	K	49.4	78.4	15.7	68	195	55.9	113	29.5	10.0	96.9	66.3
7-Ceyhan 99 (st)*	K	41.2	75.8	13.2	33	194	53.3	10	23.8	8.0	100.0	65.2
8-Ag 14	K	44.0	76.9	12.8	39	234	55.7	56	24.7	8.7	100.0	68.3
9-Almeria	K	39.5	78.6	14.9	48	343	59.2	7	26.2	9.1	100.0	67.5
10-Hilmibey*	K	42.8	75.6	13.4	40	149	53.7	6	20.3	7.2	100.0	68.6
11-MAEM 2016 SABEBVD-8	K	41.2	77.8	13.4	48	348	55.4	18	17.1	5.8	100.0	65.4

Çizelge 7. Ege-Güney Marmara Bölgesi Ekmeklik Buğday 2 TDÖ Denemelerine Ait Teknolojik Analiz Değerleri (Menemen-2020)

Çeşitler	Tane Rengi	Sertlik (%)	Bin Tane Ağırlığı (g)	Hektolitreye Ağırlığı (kg/hl)	Protein (%)	Zeleny Sed (ml)	Beklemeli Zeleny Sed (ml)	Sed Farkı	Su Abs (Farinograf) (%)	Alveograf Enerji Değeri (W) (10 ⁻⁴ Joule)	Yum Derecesi (Farinograf) (BU)**	Yaş Gluten (%)	Kuru Gluten (%)	Gluten İndeksi (%)	Un Verimi (%)	Açıklama
1-Hanlı (st)	K	72.6	46.4	77.5	12.5	43	52	9.5	57.1	283	20	29.5	9.7	92.4	68.4	
2- Tufan	B	67.5	44.7	80.2	19.4	39	56	17.0	62.5	354	28	37.1	12.1	78.3	69.5	
3- Beşköprü (st)	K	61.6	33.4	77.6	13.4	72	68	-4.0	57.7	320	28	34.9	11.5	88.0	66.8	Süneli
4- Menderes	B	81.5	33.4	78.5	14.6	40	52	12.0	62.8	249	27	32.4	10.3	79.6	66.8	
5-Gönen-98 (st)	K	68.8	46.8	78.9	15.8	37	52	15.5	64.2	303	51	37.0	11.8	61.0	67.5	
6-Basribey-95 (st)	B	73.3	30.3	76.8	14.3	25	27	2.0	60.6	160	104	29.0	9.3	56.6	66.3	
7- ÜNSAL	B	72.3	42.4	78.4	16.5	42	60	18.5	62.9	315	39	36.0	11.9	84.5	65.7	
8-Ziyabey-98 (st)	B	61.6	34.4	79.0	14.1	32	28	-4.0	55.8	139	79	33.2	10.7	59.9	67.0	Süneli
9-EGEM	K	67.6	39.4	77.4	15.3	65	49	-15.5	58.8	323	38	31.4	10.4	95.7	66.6	Süneli
10-ZEYBEK	B	72.6	38.7	77.8	15.9	42	54	12.0	59.8	332	33	30.3	10.3	98.0	66.6	
11-Ağ 14 (Dar)	B	74.5	36.5	80.1	14.8	42	49	7.5	58.8	315	36	28.5	9.5	96.2	67.4	
12-LG Albufera	K	74.0	31.7	73.1	14.2	43	18	-24.5	56.3	161	76	33.0	10.1	59.9	65.5	Süneli

Çizelge 8. Ege-Güney Marmara Bölgesi Ekmeklik Buğday 2 TDÖ Denemelerine Ait Teknolojik Analiz Değerleri (Söke-2020)

Deneme Adı	Tane Rengi	Sertlik (%)	Bin Tane Ağırlığı (g)	Hektolitreye Ağırlığı (kg/hl)	Protein (%)	Zeleny Sed (ml)	Beklemeli Zeleny Sed (ml)	Sed Farkı	Su Abs (Farinograf) (%)	Alveograf Enerji Değeri (W) (10 ⁻⁴ Joule)	Yumuşama Derecesi (Farinograf) (BU)**	Yaş Gluten (%)	Kuru Gluten (%)	Gluten İndeksi (%)	Un Verimi (%)
1-Hanlı (st)	K	60.7	40.4	81.3	14.1	35	45	10.0	57.1	259	36	27.8	8.9	84.0	67.6
2- Tufan	B	60.7	52.7	83.5	14.1	35	51	16.0	64.6	296	44	32.2	10.4	68.8	66.2
3- Beşköprü (st)	K	55.6	45.3	83.4	12.5	38	44	6.5	55.9	201	49	27.0	8.6	91.4	70.5
4- Menderes	B	75.3	42.5	82.0	12.4	30	40	10.5	64.1	201	45	26.2	8.2	82.6	64.2
5-Gönen-98 (st)	K	55.8	54.1	81.7	13.4	29	39	10.0	65.2	175	70	37.5	13.0	68.1	66.8
6-Basribey-95 (st)	B	72.9	40.1	82.0	11.9	23	30	7.5	61.3	126	64	22.2	6.9	82.7	64.9
7- ÜNSAL	B	54.5	45.1	81.6	11.9	25	28	3.5	56.0	100	97	25.3	9.0	61.2	70.7
8-Ziyabey-98 (st)	B	69.1	47.6	81.3	13.7	36	48	12.5	62.5	258	31	33.2	11.6	87.0	66.9
9-EGEM	K	61.6	51.0	80.0	14.0	45	59	14.0	59.9	360	14	34.2	11.0	93.4	69.1
10-ZEYBEK	K	70.3	46.2	80.6	14.9	38	61	23.5	62.7	316	29	33.1	11.4	88.6	68.6
11-Ağ 14 (Dar)	B	57.6	44.4	83.0	11.4	29	41	12.0	59.8	207	76	23.4	8.0	97.2	70.7
12-LG Albufera	K	45.8	38.9	78.8	9.7	26	30	4.5	51.6	97	137	16.0	5.2	84.5	68.0

Çizelge 9. Ege-Güney Marmara Bölgesi Ekmeklik Buğday 2 TDÖ Denemeleri Gözlem Sonuçları (2018)

Çeşitler	Bitki Boyu (cm)		Başaklanma Tarihi (Gün/Ay)		Yatma (%)				Sarı Pas		Kara Pas	Kahverengi Pas			Külleme (0-9/0-100)
	Menemen	Sakarya	Menemen	Sakarya	Sakarya	Pamukova	Karacabey	Bandırma	Menemen	Pamukova	Menemen	Menemen	Sakarya	Pamukova	Sakarya
1-Hanlı (st)	110	110	101	103	93	0	13	20	0	0	40S	0	100S	20S	5/60
2-Ziyabey-98 (st)	95	97	95	94	70	33	23	28	30MS	0	80S	50S	40S	0	5/60
3-Basribey-95 (st)	85	88	91	92	53	0	5	33	10S	0	0	10MS	80S	0	5/60
4-Gönen-98 (st)	85	88	94	94	40	0	0	10	100S	40S	0	0	80S	10S	5/40
5-Sagittario (st)	85	91	97	99	65	0	10	5	10S	30S	40S	80S	80S	20S	5/60
6-Beşköprü (st)	105	111	97	97	70	0	48	23	0	40S	20S	60S	100S	30S	5/40
7-Ceyhan 99 (st)	95	98	94	97	55	0	15	15	20MS	0	80S	50S	80S	5S	5/30
8-Ag 14	100	111	91	95	70	0	18	8	10S	40S	20S	20S	40S	0	5/10
9-Almeria	75	86	104	98	55	0	0	3	70S	0	10MS	10S	100S	40S	5/30
10-Hilmibey	100	118	95	105	50	0	33	15	0	0	50S	60S	80S	40S	5/10
11-MAEM 2016 SABEBVD-8	105	116	93	96	73	0	15	8	20S/MS	60S	50S	20MS	80S	0	5/20

Çizelge 10. Ege-Güney Marmara Bölgesi Ekmeklik Buğday 2 TDÖ Denemeleri Gözlem Sonuçları (2018 Dalaman)

ÇEŞİTLER	Başak Tipi	Bitki Boyu (cm)	Başaklanma Tarihi (gün/ay)	Soğuk Zararı (1-9)	Yatma (%Derece)	Sarı Pas	Kara Pas	Kahverengi Pas	Külleme (1-9%)	Diğer Hast.	Verim (kg/da)
1-Hanlı (st)		110	101	1	0	0	40S	0	0	-	673
2-Ziyabey 98 (st)		105	97	1	0	0	20S	60S	0	-	537
3-Basri Bey 95 (st)		100	91	1	0	10S	20S	20S	0	-	564
4-Gönen 98 (st)		85	94	1	0	100S	0	0	0	-	290
5-Sagittario (st)		85	97	1	0	10S	40S	80S	0	-	498
6-Beşköprü (st)		85	91	1	0	10S	0	10MS	0	-	539
7-Ceyhan 99 (st)		75	104	1	0	70S	10MS	10S	0	-	344
8-Ag 14		100	95	1	0	0	50S	60S	0	-	302
9-Almeria		105	93	1	0	20S/MS	50S	20MS	0	-	552
10-Hilmibey		95	95	1	0	30MS	80S	50S	0	-	615
11-MAEM 2016 SABEBVD-8		95	94	1	0	20MS	80S	50S	0	-	569

Çizelge 11. Ege-Güney Marmara Bölgesi Ekmeklik Buğday 2 TDÖ Denemeleri Gözlem Sonuçları (2020) Adapazarı

Çeşitler	Soğuk Day. (1-9)	Başkl. Tar.	Kılçıklılığı	Külleme (0-9)		SARI PAS		KAHVERENGİ PAS	KARA PAS	Tane Ren.
				1.Ok	2.Ok	1.Ok (19/5)	2.Ok (12/6)			
1-Hanlı (st)	1	121	Klı	3/5		10S	10S	100S		K
2- Tufan	2	111	Klı	5/10		60S	100S	-		B
3- Beşköprü (st)	2	119	Klı	5/20		60S	100S	-		K
4- Menderes (Sökem)	4	118	Ksz	0		50S	100S	80S		B
5-Gönen-98 (st)	2	107	Klı	5/20		60S	100S	-		K
6-Basribey-95 (st)	2	109	Klı	5/20		0	0	80S		B
7- ÜNSAL	3	109	Klı	5/20		10S	10S	100S		B
8-Ziyabey-98 (st)	2	111	Klı	5/10		40S	100S	-		B
9-EGEM	2	111	Klı	0		60S	100S	0		K
10-ZEYBEK	3	111	Klı	5/30		10S	50S	60S		B
11-Ag 14 (Dar)	4	111	Klı	0		20S	60S	60S		B
12-LG Albufera	3	117	Ksz	0		0	0	80S		K