

T.C.
TARIM VE ORMAN BAKANLIĐI
Tohumluk Tescil Ve Sertifikasyon Merkez M¼d¼rl¼Đ¼



İKİNCİ ÜRÜN SOYA TESCİL RAPORU

PG 3208
PG 4010

ANKARA - 2021

PG 3208 ve PG 4010 İKİNCİ ÜRÜN SOYA ADAY ÇEŞİTLERİNİN TESCİLİ HAKKINDA RAPOR

2019-2020 yıllarında tarımsal değerleri ölçme denemelerinde yer alan ve denemelerdeki süresini tamamlayan aday çeşitler, halen tohumluk üretim programında olan standart çeşitler ile birlikte iki yıl süreyle soya tarımına uygun bölgeler dikkate alınarak seçilen lokasyonlarda denenmiştir. Bu denemelerin sonucunda tane verimi, yağ verimi, yağ ve protein oranı, fenolojik ve patolojik değerleri dikkate alınarak bir değerlendirme yapılmış ve karar aşamasına gelinmiştir.

TDÖ denemeleri ile birlikte Farklılık, Yeknesaklık ve Durulmuşluk (FYD) testleri Ankara / Yenikent'te ve Manisa / Beydere'de yapılmıştır. UPOV prensipleri dikkate alınarak her bir karakter için en uygun dönemde gözlemler alınmıştır. FYD testleri sonucu, aday çeşitler hakkında özellik belgeleri düzenlenmiştir.

Denemelerde her yıl elde edilen verilerle varyans analizi, 2 yıllık verilerle de stabilite analizi yapılmış bu değerler grafiklerle desteklenmiştir.

PG 3208; Progen Tohum A.Ş. tarafından ikinci ürün soya tescil denemelerine alınması için başvuru alan aday çeşit, 2014 yılında Hatay' da ıslah edilmiştir. TDÖ denemelerinin değerlendirilmesi sonucu; 394,2 kg/da tane verimi ile b grubunda yer alarak standart çeşitler ortalamasının (388,2 kg/da) % 1,5 ilerisinde bir verim potansiyeli göstermiştir. % 21,1 yağ oranı ile standart çeşitlerin yağ oranı ortalaması (% 22,6) %6,6 gerisinde yağ oranı göstermiştir. Dekara 81,0 kg/da yağ verimi elde edilmiş ve istatistiki olarak c grubuna girerek 89,1 kg/da olan standart çeşitler ortalamasının % 9,1 gerisinde yağ verimi göstermiştir. % 40,2 protein oranı ile standart çeşitlerin protein oranı ortalamasının (% 37,2) % 8 ilerisinde protein oranı göstermiştir. Lokasyonlara göre 93-124 günde fizyolojik oluma gelirken, bitki boyu 76-129 cm olmuştur.

PG 4010; Progen Tohum A.Ş. tarafından ikinci ürün soya tescil denemelerine alınması için başvuru alan aday çeşit, 2014 yılında Hatay' da ıslah edilmiştir. TDÖ denemelerinin değerlendirilmesi sonucu; 405,5 kg/da tane verimi ile b grubunda yer alarak standart çeşitler ortalamasının (388,2 kg/da) % 4,4 ilerisinde bir verim potansiyeli göstermiştir. % 22,3 yağ oranı ile standart çeşitlerin yağ oranı ortalamasının (% 22,6) % 1,3 gerisinde yağ oranı göstermiştir. Dekara 90,6 kg/da yağ verimi elde edilmiş ve istatistiki olarak b grubuna girerek 89,1 kg/da olan standart çeşitler ortalamasının % 1,7 ilerisinde yağ verimi göstermiştir. % 36,5 protein oranı ile standart çeşitlerin protein oranı ortalamasının (%

37,2) % 1,9 gerisinde eşdeğer protein oranı göstermiştir. Lokasyonlara göre 104-127 günde fizyolojik oluma gelirken, bitki boyu 69-113 cm olmuştur.

16.04.2021 tarihinde yapılan Endüstri Bitkileri (Yağlı Tohumlar) Tescil Komitesi'nde PG 3208 isimli soya çeşidi ProGen Victoria, PG 4010 isimli soya çeşidi ise ProGen Turbo ismiyle tescil edilmiştir.

**Tohumluk Tescil ve Sertifikasyon
Merkez Müdürlüğü**

Çizelge1. İkinci Ürün Soya Tarımsal Değerleri Ölçme Denemeleri 2019 Yılı Tane Verim Sonuçları (kg/da)

Çeşitler	Antalya	Adana (Yüreğir)	Hatay	Manisa	İzmir	Şanlıurfa	Genel Ortalama	Vs
1- Arısoy (st)	448,7 ab	365,8 ab	204,3 bc	455,7 abc	313,9 bcd	526,7 a	385,8 ab	2
2- Lider (st)	447,1 ab	375,2 ab	203,4 bcd	436,9 a-d	402,6 ab	502,8 ab	394,7 a	1
3- Bravo (st)	372,6 cd	339,8 bcd	209,4 ab	391,2 de	275,0 d	463,0 bc	341,8 ef	8
4- Nova (st)	357,8 d	339,7 bcd	175,9 d	346,4 ef	352,9 bcd	435,5 cd	334,7 f	10
5- Ataem 7 (st)	437,1 ab	314,8 cd	177,1 cd	397,5 cde	280,1 d	508,7 ab	352,6 def	7
6- Adel	426,6 ab	375,9 a	199,6 bcd	473,7 ab	351,5 bcd	466,7 bc	382,3 abc	3
7- İllini 3849N	409,8 bc	366,1 ab	233,5 a	315,9 f	288,8 cd	428,8 cd	340,5 ef	9
8- Linda	373,0 cd	322,6 cd	186,5 bcd	376,2 def	476,9 a	395,2 de	355,1 def	6
9- PG 3208	373,5 cd	310,1 d	212,6 ab	480,7 a	393,4 abc	446,0 cd	369,4 bcd	4
10- PG 4010	460,5 a	346,8 abc	176,7 cd	417,9 bcd	404,4 ab	354,0 e	360,1 cde	5
F	**	**	**	**	*	**	**	
CV(%)	8,4	7,2	9,7	10,4	21,4	7,9	11,9	
LSD	50,2	36,0	27,9	61,9	110,1	51,9	24,5	
Lokasyon Ortalaması	410,7	345,7	197,9	409,2	354,0	452,8	361,7	

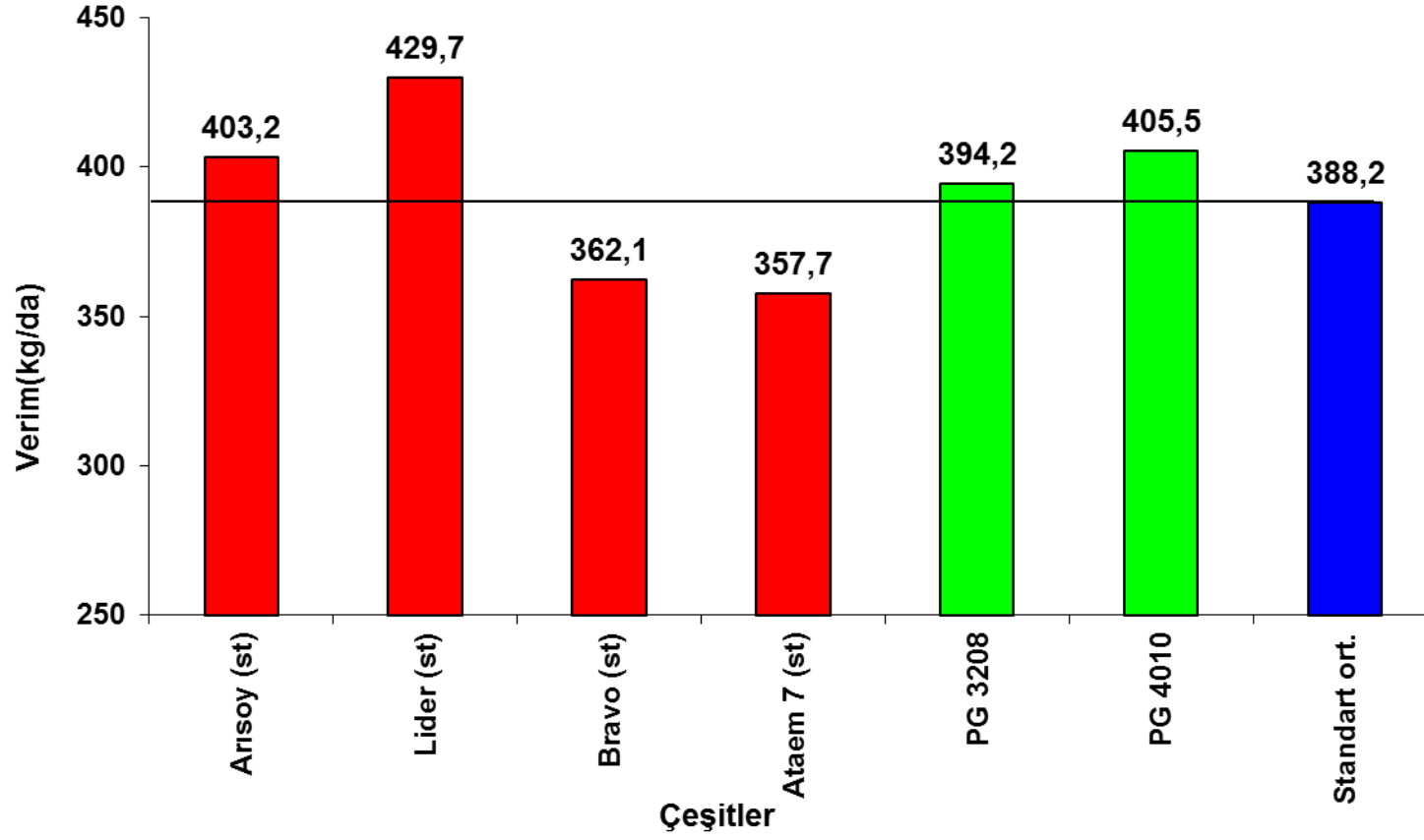
Çizelge 2. İkinci Ürün Soya Tarımsal Değerleri Ölçme Denemeleri 2020 Yılı Tane Verim Sonuçları (kg/da)

Çeşitler	Antalya	Adana (Yüreğir)	Hatay	Adana (Yüreğir- Sazak)	İzmir	Şanlıurfa	Genel Ortalama	Vs
1- Arısoy (st)	342,6 cd	471,6 cd	509,9 bcd	313,5 abc	371,1 a	514,3 a	420,5 c	5
2- Lider (st)	425,2 a	596,4 a	570,1 ab	328,8 ab	340,3 ab	527,6 a	464,7 a	1
3- Bravo (st)	296,0 e	443,5 d	459,3 e	277,5 d	301,1 abc	517,1 a	382,4 d	8
4- Ataem 7 (st)	315,2 de	381,6 e	472,3 de	288,0 cd	246,4 c	473,6 ab	362,9 d	9
5- PG 3208	307,8 de	518,1 bc	552,1 abc	300,6 bcd	343,3 ab	492,1 a	419,0 c	6
6- PG 4010	387,3 b	567,3 ab	598,1 a	328,9 ab	356,3 ab	468,2 ab	451,0 ab	2
7- Lira	374,3 bc	558,2 ab	539,2 a-d	339,2 a	282,7 bc	514,0 a	434,6 bc	3
8- Racer	379,3 bc	482,3 cd	478,2 cde	305,9 bcd	307,3 abc	515,6 a	411,4 c	7
9- AG 3546	284,8 e	556,0 ab	576,9 ab	339,9 a	352,8 ab	419,9 b	421,7 c	4
F	**	**	**	**	*	*	**	
CV(%)	7,5	8,3	9,7	7,2	15,9	9,1	9,9	
LSD	37,7	61,4	74,9	33,0	74,7	65,4	23,5	
Lokasyon Ortalaması	345,8	508,3	528,5	313,6	322,4	493,6	418,7	

Çizelge 3. İkinci Ürün Soya Tarımsal Değerleri Ölçme Denemeleri 2019 – 2020 Yılları Tane Verim Sonuçları (kg/da)

Çeşitler	Antalya		Adana (Yüreğir)		Hatay		İzmir		Ş.Urfa		Manisa	Adana (Enstitü)		Genel Ortalama	Vs
	2019	2020	2019	2020	2019	2020	2019	2020	2019	2020	2019	2020			
1- Arısoy (st)	448,7	342,6	365,8	313,5	204,3	509,9	313,9	371,1	526,7	514,3	455,7	471,6	403,2 b	3	
2- Lider (st)	447,1	425,2	375,2	328,8	203,4	570,1	402,6	340,3	502,8	527,6	436,9	596,4	429,7 a	1	
3- Bravo (st)	372,6	296,0	339,8	277,5	209,4	459,3	275,0	301,1	463,0	517,1	391,2	443,5	362,1 c	5	
4- Ataem 7 (st)	437,1	315,2	314,8	288,0	177,1	472,3	280,1	246,4	508,7	473,6	397,5	381,6	357,7 c	6	
5- PG 3208	373,5	307,8	310,1	300,6	212,6	552,1	393,4	343,3	446,0	492,1	480,7	518,1	394,2 b	4	
6- PG 4010	460,5	387,3	346,8	328,9	176,7	598,1	404,4	356,3	354,0	468,2	417,9	567,3	405,5 b	2	
F													**		
CV(%)													10,4		
LSD													16,5		

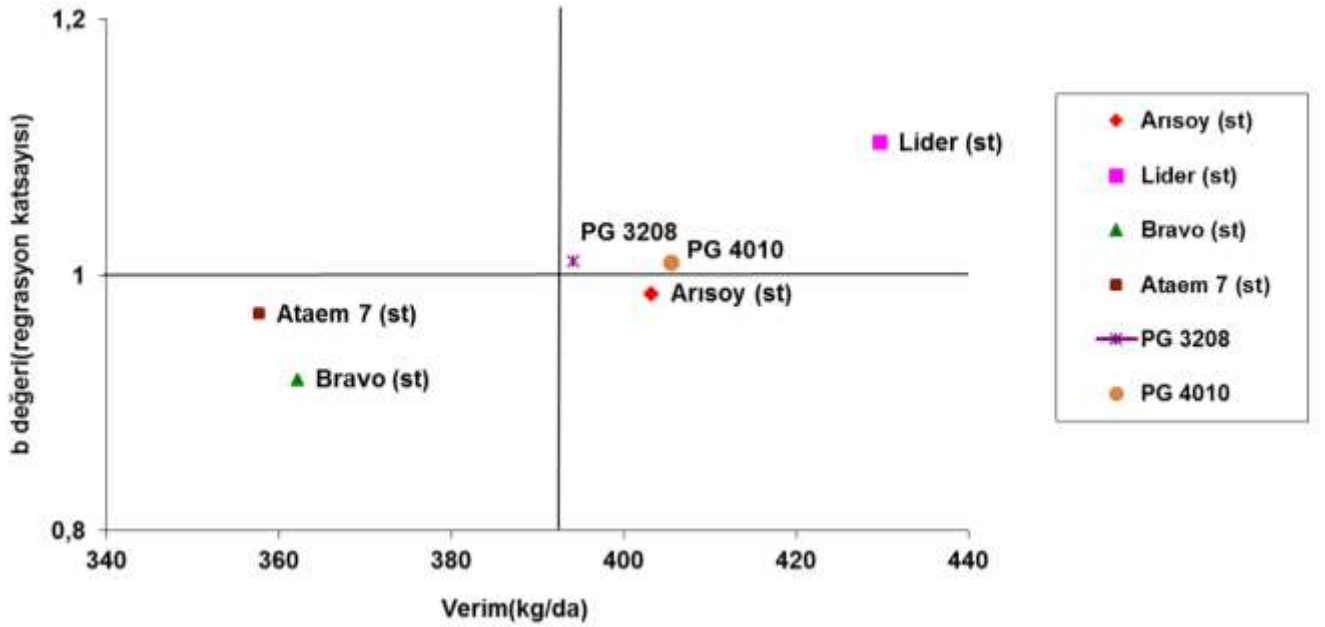
Grafik 1. 2019-2020 Yılları İkinci Ürün Soya Tarımsal Değerleri Ölçme Denemeleri Verim Grafiği



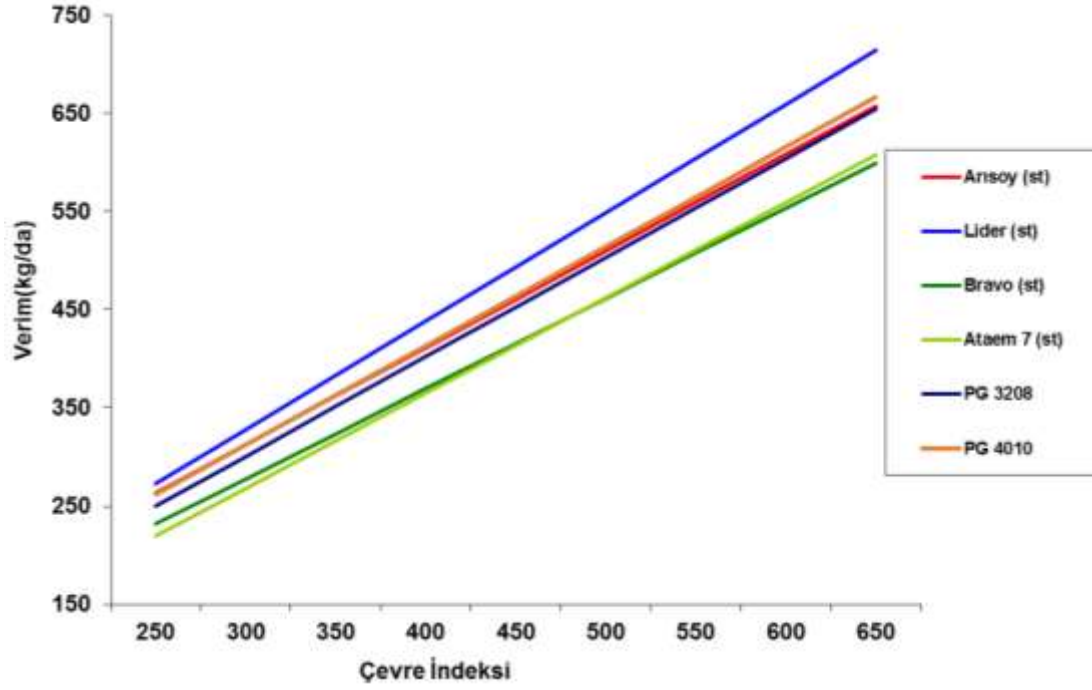
Çizelge 4. 2019-2020 Yılları İkinci Ürün Soya Tarımsal Değerleri Ölçme Denemelerinde Yer Alan Çeşitlerin Verimlerine Ait Bazı Stabilite Parametreleri

Çeşitler	Verim (kg/da)	b	+,- sh	a	R2	CV
1- Arısoy (st)	403,2	0,986	0,070	16,77	0,81	11,2
2- Lider (st)	429,7	1,104	0,070	-3,02	0,84	10,6
3- Bravo (st)	362,1	0,919	0,066	2,10	0,81	11,8
4- Ataem 7 (st)	357,7	0,970	0,093	-22,84	0,70	16,9
5- PG 3208	394,2	1,011	0,079	-2,38	0,78	13,0
6- PG 4010	405,5	1,010	0,098	9,37	0,70	15,7
Genel Ortalama	392,1					
Standart Ortalama	388,2					

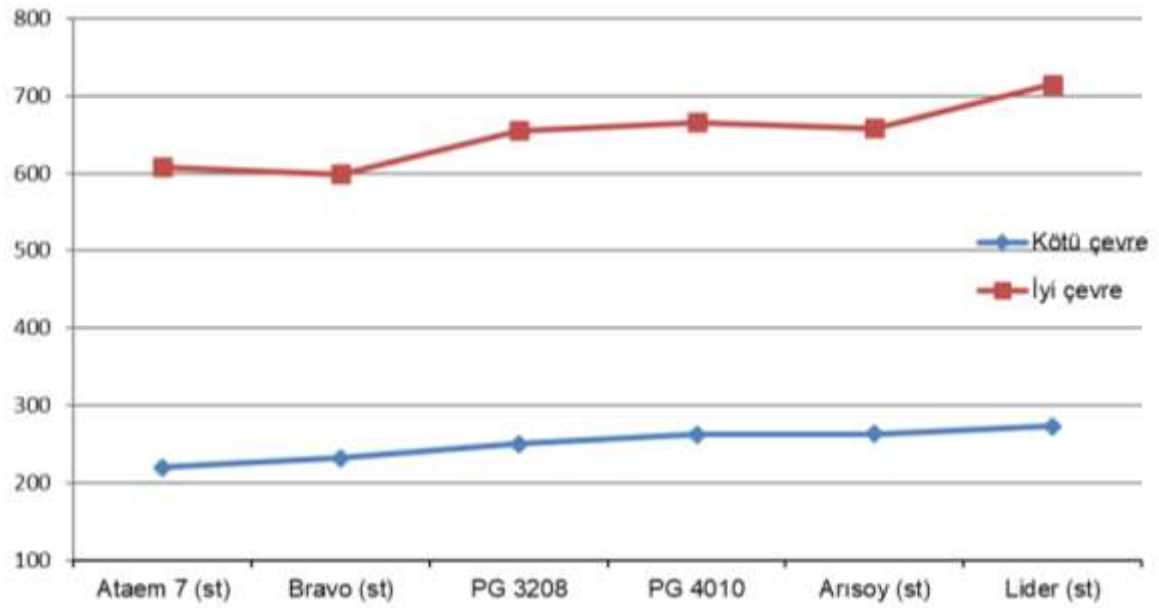
Grafik 2. 2018-2019 Yılları İkinci Ürün Soya Tarımsal Değerleri Ölçme Denemeleri Stabilite Grafiği



Grafik 3. 2019-2020 Yılları İkinci Ürün Soya Tarımsal Değerleri Ölçme Denemeleri Beklenen Verim Grafiği



Grafik 4. 2019-2020 Yılları İkinci Ürün Soya Tarımsal Değerleri Ölçme Denemeleri Beklenen Verim Grafiği



Çizelge 5. 2019 Yılı İkinci Ürün Soya Tarımsal Değerleri Ölçme Denemeleri Yağ Oranı (%), Yağ Verimi (kg/da), Protein Oranı (%)

Çeşitler	Antalya*			Şanlıurfa**			Adana (Yüreğir)*			Hatay***			Genel Ortalama			
	Protein O. (%)	Yağ Oranı (%)	Yağ Verimi (kg/da)	Protein O. (%)	Yağ Oranı (%)	Yağ Verimi (kg/da)	Protein O. (%)	Yağ Oranı (%)	Yağ Verimi (kg/da)	Protein O. (%)	Yağ Oranı (%)	Yağ Verimi (kg/da)	Protein O. (%)	Yağ Oranı (%)	Yağ Verimi (kg/da)	Yağ V.S.
1- Arısoy (st)	37,9	25,1	112,5 a	37,9	18,7	98,5 a	37,0	23,6	86,3 ab	28,7	24,5	50,2 bc	35,4	23,0	86,9 a	2
2- Lider (st)	38,1	25,2	112,6 a	37,4	19,5	97,7 ab	36,2	24,3	91,2 a	30,3	23,2	47,1 bcd	35,5	23,0	87,1 a	1
3- Bravo (st)	40,1	24,2	90,2 b	37,6	18,9	87,3 b-e	38,6	23,4	79,5 bc	26,5	24,7	51,7 b	35,7	22,8	77,2 bc	6
4- Nova (st)	35,4	25,2	90,2 b	39,0	18,0	78,4 e	35,8	23,4	79,4 bc	27,1	25,2	44,3 cd	34,3	22,9	73,1 cde	8
5- Ataem 7 (st)	38,3	24,6	107,3 a	37,8	18,7	94,9 abc	39,7	22,7	71,6 cd	30,1	23,6	41,8 d	36,5	22,4	78,9 b	5
6- Adel	37,0	25,1	107,0 a	36,6	19,3	89,9 a-d	36,3	23,8	89,5 a	28,5	24,3	48,6 bcd	34,6	23,1	83,7 a	4
7- İllini 3849N	33,6	25,7	105,1 a	35,6	20,1	86,2 cde	31,8	24,4	89,3 a	26,4	25,4	59,3 a	31,9	23,9	85,0 a	3
8- Linda	39,8	23,9	89,0 b	40,8	16,5	65,3 f	36,2	24,0	77,3 c	31,0	23,5	43,8 cd	36,9	21,9	68,8 e	10
9- PG 3208	41,4	23,5	87,6 b	39,0	18,0	80,3 de	41,8	21,6	66,8 d	32,2	22,2	47,1 bcd	38,6	21,3	70,5 de	9
10- PG 4010	37,1	24,6	113,3 a	38,1	18,0	64,0 f	39,9	21,4	74,1 cd	28,6	24,3	42,9 d	35,9	22,1	73,6 cd	7
F	**			**			**			**			**			
%CV	8,5			8,9			7,0			9,9			8,7			
LSD	12,5			10,9			8,2			6,8			4,8			

*Doğu Akdeniz TAEM

** GAPTAE

*** Progen Tohum

Çizelge 6. 2020 Yılı İkinci Ürün Soya Tarımsal Değerleri Ölçme Denemeleri Yağ Oranı (%), Yağ Verimi (kg/da), Protein Oranı (%)

Çeşitler	Antalya*			Şanhurfa**			Adana (Yüreğir)*			Adana Enstitü*			Hatay***			Genel Ortalama			
	Protein O. (%)	Yağ Oranı (%)	Yağ Verimi (kg/da)	Protein O. (%)	Yağ Oranı (%)	Yağ Verimi (kg/da)	Protein O. (%)	Yağ Oranı (%)	Yağ Verimi (kg/da)	Protein O. (%)	Yağ Oranı (%)	Yağ Verimi (kg/da)	Protein O. (%)	Yağ Oranı (%)	Yağ Verimi (kg/da)	Protein O. (%)	Yağ Oranı (%)	Yağ Verimi (kg/da)	Yağ V.S.
1-Arisoy (st)	34,4	25,1	86,0 c	36,8	19,9	102,0 ab	41,0	25,8	80,9 ab	42,5	23,6	111,3 de	37,5	21,2	107,9 b-d	38,4	23,1	97,6 cd	4
2- Lider (st)	34,8	24,4	103,7 a	37,0	20,0	105,2 a	36,6	25,0	82,2 ab	40,4	24,3	144,8 a	36,2	21,2	120,6 ab	37,0	23,0	111,3 a	1
3-Bravo (st)	34,3	24,0	71,0 d	37,8	19,4	99,8 abc	42,1	24,2	67,2 d	40,9	22,9	101,5 ef	36,9	20,6	94,8 ef	38,4	22,2	86,8 ef	8
4-Ataem7 (st)	34,8	23,4	73,8 d	38,6	18,6	88,2 cd	42,7	23,6	68,0 cd	42,8	23,0	87,8 f	39,2	19,5	91,9 f	39,6	21,6	81,9 f	9
5- PG 3208	37,4	22,7	69,9 d	38,7	18,3	90,2 bcd	44,6	22,6	68,0 cd	45,8	22,5	116,4 cd	41,0	18,7	103,1 c-f	41,5	21,0	89,5 e	7
6- PG 4010	35,2	24,5	94,9 abc	36,1	19,8	92,6 bc	39,4	24,1	79,3 ab	38,2	23,1	130,8 abc	36,0	20,7	123,5 a	37,0	22,4	104,2 b	2
7- Lira	35,9	24,9	93,2 bc	38,1	19,5	100,3 ab	41,6	23,7	80,4 ab	41,4	23,1	129,2 bc	37,3	20,5	110,4 a-d	38,9	22,3	102,7 bc	3
8- Racer	33,3	25,2	95,6 ab	36,1	19,2	98,7 abc	39,6	24,6	75,3 bc	40,9	23,2	111,8 de	35,6	20,4	97,5 def	37,1	22,5	95,8 d	6
9- AG 3546	33,4	24,4	69,5 d	36,9	19,1	80,3 d	39,1	24,7	83,9 a	38,0	23,7	131,8 ab	36,3	20,5	118,2 abc	36,7	22,5	81,9 f	5
F	**			**			**			**			**			**			
%CV	7,5			8,5			7,2			8,5			9,8			8,6			
LSD	9,2			11,8			7,9			14,6			15,3			5,2			

*Doğu Akdeniz TAEM

** GAPTAE

*** Progen Tohum

Çizelge 7a. İkinci Ürün Soya Tarımsal Değerleri Ölçme Denemeleri 2019-2020 Yılları Yağ Oranı (%), Yağ Verimi (kg/da) ve Protein oranı (%) Değerleri

Çeşitler	Antalya*						Şanhurfa**						Adana (Yüreğir)*					
	2019			2020			2019			2020			2019			2020		
	Protein (%)	Yağ (%)	Yağ Verimi (kg)	Protein (%)	Yağ (%)	Yağ Verimi (kg)	Protein (%)	Yağ (%)	Yağ Verimi (kg)	Protein (%)	Yağ (%)	Yağ Verimi (kg)	Protein (%)	Yağ (%)	Yağ Verimi (kg)	Protein (%)	Yağ (%)	Yağ Verimi (kg)
1- Arısoy (st)	37,9	25,1	112,5	34,4	25,1	86,0	37,9	18,7	98,5	36,8	19,9	102,0	37,0	23,6	86,3	41,0	25,8	80,9
2- Lider (st)	38,1	25,2	112,6	34,8	24,4	103,7	37,4	19,5	97,7	37,0	20,0	105,2	36,2	24,3	91,2	36,6	25,0	82,2
3- Bravo (st)	40,1	24,2	90,2	34,3	24,0	71,0	37,6	18,9	87,3	37,8	19,4	99,8	38,6	23,4	79,5	42,1	24,2	67,2
4- Ataem 7 (st)	38,3	24,6	107,3	34,8	23,4	73,8	37,8	18,7	94,9	38,6	18,6	88,2	39,7	22,7	71,6	42,7	23,6	68,0
5- PG 3208	41,4	23,5	87,6	37,4	22,7	69,9	39,0	18,0	80,3	38,7	18,3	90,2	41,8	21,6	66,8	44,6	22,6	68,0
6- PG 4010	37,1	24,6	113,3	35,2	24,5	94,9	38,1	18,0	64,0	36,1	19,8	92,6	39,9	21,4	74,1	39,4	24,1	79,3

*Doğu Akdeniz TAEM

** GAPTAE

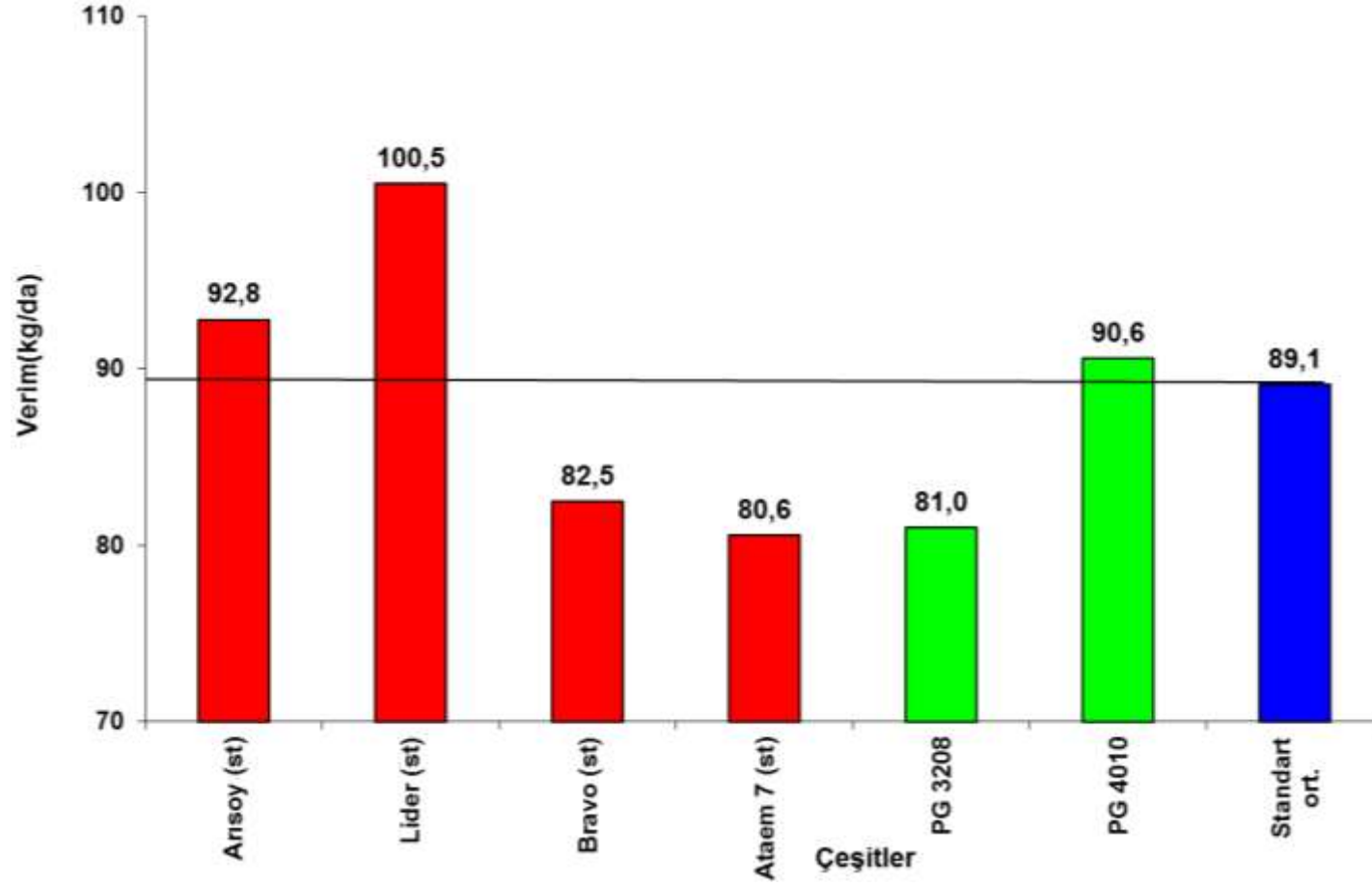
Çizelge 7b. İkinci Ürün Soya Tarımsal Değerleri Ölçme Denemeleri 2019-2020 Yılları Yağ Oranı (%), Yağ Verimi (kg/da) ve Protein oranı (%) Değerleri

Çeşitler	Hatay***						Adana*			Genel Ortalama			
	2019			2020			2020			Protein (%)	Yağ (%)	Yağ Verimi (kg)	Yağ V.S.
	Protein (%)	Yağ (%)	Yağ Verimi (kg)	Protein (%)	Yağ (%)	Yağ Verimi (kg)	Protein (%)	Yağ (%)	Yağ Verimi (kg)				
1- Arısoy (st)	28,7	24,5	50,2	37,5	21,2	107,9	42,5	23,6	111,3	37,1	23,0	92,8 b	2
2- Lider (st)	30,3	23,2	47,1	36,2	21,2	120,6	40,4	24,3	144,8	36,3	23,0	100,5 a	1
3- Bravo (st)	26,5	24,7	51,7	36,9	20,6	94,8	40,9	22,9	101,5	37,2	22,5	82,5 c	4
4- Ataem 7 (st)	30,1	23,6	41,8	39,2	19,5	91,9	42,8	23,0	87,8	38,2	22,0	80,6 c	6
5- PG 3208	32,2	22,2	47,1	41,0	18,7	103,1	45,8	22,5	116,4	40,2	21,1	81,0 c	5
6- PG 4010	28,6	24,3	42,9	36,0	20,7	123,5	38,2	23,1	130,8	36,5	22,3	90,6 b	3
F												**	
%CV												8,1	
LSD												3,3	

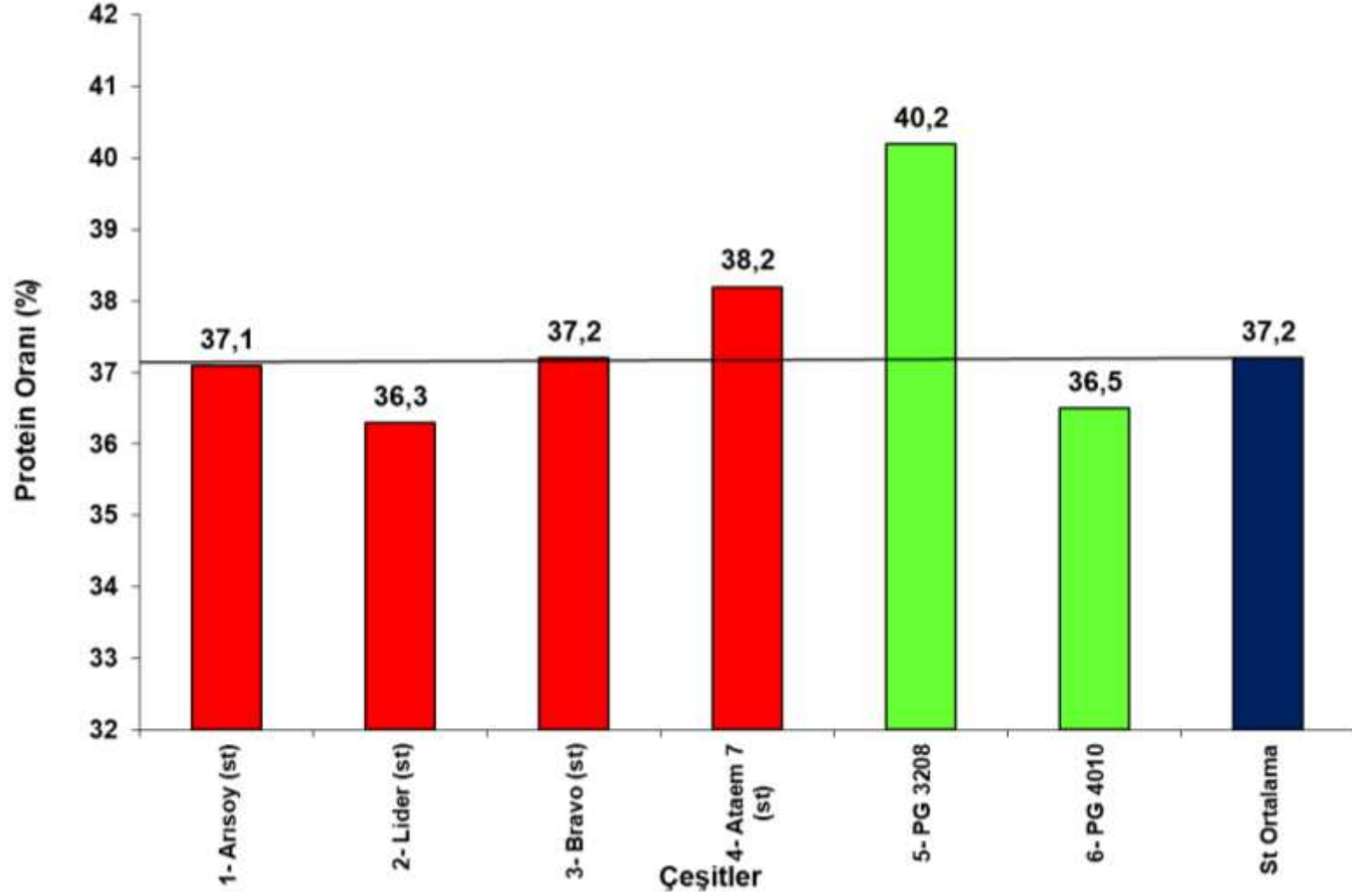
*Doğu Akdeniz TAEM

*** Progen Tohum

Grafik 5. 2019-2020 Yılları İkinci Ürün Soya Tarımsal Değerleri Ölçme Denemeleri Yağ Verimi Grafiği



Grafik 6. 2019-2020 Yılları İkinci Ürün Soya Tarımsal Değerleri Ölçme Denemeleri Protein Oranı Grafiği



Çizelge 8a. İkinci Ürün Soya Tarımsal Değerleri Ölçme Denemeleri 2019 Yılı Gözlem Değerleri

Çeşitler	% 50 Çiçeklenme gün sayısı (gün)				Fizyolojik olum gün sayısı (gün)					Bitki Boyu (cm)					
	Antalya	Adana (Yüreğir)	Hatay	Ş.Urfa	Antalya	Adana (Yüreğir)	Hatay	İzmir	Ş.Urfa	Antalya	Adana (Yüreğir)	Hatay	Manisa	İzmir	Ş.Urfa
1- Arısoy (st)	38	25	29	39	122	103	108	122	119	93	118	72	134	104	86
2- Lider (st)	38	26	27	40	123	108	104	129	119	63	109	83	102	77	78
3- Bravo (st)	36	24	29	40	121	106	104	124	113	91	125	74	112	103	84
4- Nova (st)	36	26	29	39	121	106	109	120	115	90	114	83	107	93	73
5- Ataem 7 (st)	36	25	30	39	121	105	104	127	114	106	127	64	115	114	94
6- Adel	41	27	30	39	126	106	106	129	124	64	104	74	85	73	75
7- İllini 3849N	40	27	30	39	125	113	102	122	125	60	85	87	67	64	61
8- Linda	39	24	30	40	123	104	103	124	116	72	92	66	98	76	69
9- PG 3208	37	24	27	38	122	103	109	124	113	80	109	76	107	87	79
10- PG 4010	40	24	31	39	125	104	108	126	127	70	91	66	92	83	70

Çizelge 8b. İkinci Ürün Soya Tarımsal Değerleri Ölçme Denemeleri 2019 Yılı Gözlem Değerleri

Çeşitler	İlk Bakla Yüksekliği (cm)				Bitkide Bakla Sayısı (adet)				Yatma (1-5) *				
	Antalya	Adana (Yüreğir)	Hatay	Manisa	Antalya	Adana (Yüreğir)	Hatay	İzmir	Antalya	Adana (Yüreğir)	Hatay	Manisa	Ş. Urfa
1- Arısoy (st)	7	11	8	7	63	38	26	79	1	1	1	1	1
2- Lider (st)	5	8	6	7	58	45	34	54	1	1	1	1	1
3- Bravo (st)	6	12	12	14	54	42	34	63	1	1	1	1	1
4- Nova (st)	6	11	9	9	57	41	30	80	1	1	1	1	1
5- Ataem 7 (st)	9	13	8	11	62	43	24	57	1	1	1	1	1
6- Adel	5	8	10	6	52	45	38	38	1	1	1	1	1
7- İllini 3849N	6	6	11	6	54	37	36	46	1	1	1	1	1
8- Linda	6	8	8	8	52	37	29	63	1	1	1	1	1
9- PG 3208	7	9	7	12	52	43	26	76	1	1	1	1	1
10- PG 4010	7	8	7	6	63	39	36	57	1	1	1	1	1

(*) 1- Yatma yok 2- Bitkilerin %10-25'i yatmış 3- Bitkilerin %25-50'i si yatmış 4- Bitkilerin %50-75'i yatmış 5-Tüm bitkiler yatmış

Çizelge 8c. İkinci Ürün Soya Tarımsal Değerleri Ölçme Denemeleri 2019 Yılı Gözlem Değerleri

Çeşitler	Tane Dökme (1-5)**					1000 Tohum Ağırlığı (g)				
	Antalya	Adana (Yüreğir)	Hatay	Manisa	Ş.Urfa	Antalya	Adana (Yüreğir)	Hatay	İzmir	Ş.Urfa
1- Arısoy (st)	1	1	1	1	1	149,3	137,8	122,1	148,8	162,2
2- Lider (st)	1	1	2	1	1	185,3	162,0	128,1	181,3	176,1
3- Bravo (st)	1	1	1	1	1	144,0	140,0	111,4	136,3	151,9
4- Nova (st)	1	1	1	1	4	153,8	144,5	120,9	140,0	156,7
5- Ataem 7 (st)	1	1	1	1	1	169,0	147,5	132,6	176,3	178,5
6- Adel	1	1	1	1	1	180,3	164,0	143,4	173,8	172,6
7- İllini 3849N	1	2	1	1	1	163,3	151,5	138,9	177,5	185,5
8- Linda	1	2	2	1	1	160,0	139,3	133,3	186,3	170,0
9- PG 3208	1	1	2	1	1	134,8	146,3	119,8	158,8	151,1
10- PG 4010	1	1	1	1	1	172,5	142,0	152,4	195,0	171,9

(**) 1- Tane dökme yok 2- %10'unda tane dökme var 3- %10-25'inde tane dökme var 4- %25-50'sinde tane dökme var 5- %50'den fazla

Çizelge 9a. İkinci Ürün Soya Tarımsal Değerleri Ölçme Denemeleri 2020 Yılı Gözlem Değerleri

Çeşitler	% 50 Çiçeklenme gün sayısı (gün)						Fizyolojik olum gün sayısı (gün)						Bitki Boyu (cm)					
	Antalya	Adana (Yüreğir)	Hatay	Adana (Sazak)	Ş.Urfa	İzmir	Antalya	Adana (Yüreğir)	Hatay	Adana (Sazak)	Ş.Urfa	İzmir	Antalya	Adana (Yüreğir)	Hatay	Adana (Sazak)	Ş.Urfa	İzmir
1- Arısoy (st)	37	23	31	22	40	35	120	118	102	96	121	115	98	133	94	139	78	84
2- Lider (st)	39	23	29	22	41	40	116	118	109	111	123	115	72	107	87	113	91	70
3- Bravo (st)	36	21	30	25	40	36	117	118	104	100	123	115	100	127	87	124	87	80
4- Ataem 7 (st)	38	23	29	21	39	35	116	119	104	97	123	117	112	129	98	140	71	88
5- PG 3208	37	21	30	21	41	35	120	116	103	93	123	112	85	121	98	129	89	78
6- PG 4010	39	23	29	24	43	35	118	118	108	112	126	117	69	109	92	113	80	82
7- Lira	38	22	27	23	42	36	118	118	109	110	127	112	81	114	98	113	81	75
8- Racer	38	27	27	28	42	36	118	118	104	108	127	114	114	141	108	131	77	80
9- AG 3546	37	22	30	23	44	38	120	119	108	95	129	112	63	83	63	90	106	83

Çizelge 9b. İkinci Ürün Soya Tarımsal Değerleri Ölçme Denemeleri 2020 Yılı Gözlem Değerleri

Çeşitler	İlk Bakla Yüksekliği (cm)					Bitkide Bakla Sayısı (adet)					Yatma (1-5) *			
	Antalya	Adana (Yüreğir)	Hatay	Adana (Sazak)	İzmir	Antalya	Adana (Yüreğir)	Hatay	Adana (Sazak)	Ş.Urfa	Antalya	Adana (Yüreğir)	Hatay	Adana (Sazak)
1- Arısoy (st)	5	17	23	20	12	58	56	24	41	90	1	2	1	1
2- Lider (st)	7	18	20	20	8	52	45	36	43	72	1	1	1	1
3- Bravo (st)	9	10	17	18	11	63	56	36	48	91	1	3	1	1
4- Ataem 7 (st)	6	9	31	18	12	64	54	34	51	106	1	2	1	1
5- PG 3208	5	17	15	13	10	55	44	26	48	85	1	1	1	1
6- PG 4010	6	18	18	19	8	53	44	30	46	71	1	1	1	1
7- Lira	8	15	16	13	11	57	37	29	49	77	1	1	1	1
8- Racer	5	15	8	15	8	62	51	26	48	102	1	3	1	1
9- AG 3546	5	14	12	11	11	59	74	34	43	56	1	1	1	1

(*) 1- Yatma yok 2- Bitkilerin %10-25'i yatmış 3- Bitkilerin %25-50'i si yatmış 4- Bitkilerin %50-75'i yatmış 5-Tüm bitkiler yatmış

Çizelge 9c. İkinci Ürün Soya Tarımsal Değerleri Ölçme Denemeleri 2020 Yılı Gözlem Değerleri

Çeşitler	Tane Dökme (1-5)**					1000 Tohum Ağırlığı (g)					
	Antalya	Adana (Yüreğir)	Hatay	Adana (Sazak)	Ş.Urfa	Antalya	Adana (Yüreğir)	Hatay	Adana (Sazak)	Ş.Urfa	İzmir
1- Arısoy (st)	1	1	1	1	1	128,8	220,3	201,3	179,0	156,7	207,5
2- Lider (st)	1	1	1	1	1	172,3	225,2	242,7	190,0	151,9	237,5
3- Bravo (st)	1	1	1	1	1	116,8	203,9	188,5	175,0	178,5	207,5
4- Ataem 7 (st)	1	1	1	1	1	148,5	229,0	228,7	202,0	151,1	233,8
5- PG 3208	1	1	1	1	1	127,8	190,0	187,6	170,0	176,1	206,3
6- PG 4010	1	1	1	1	1	172,3	238,7	239,6	210,0	170,0	247,5
7- Lira	1	1	2	1	1	142,5	222,7	228,8	198,0	162,2	228,8
8- Racer	1	1	2	1	1	140,8	234,7	240,6	195,0	171,9	228,8
9- AG 3546	1	1	1	1	1	143,8	202,1	218,2	197,0	185,5	225,0

(**) 1- Tane dökme yok 2- %10'unda tane dökme var 3- %10-25'inde tane dökme var 4- %25-50'sinde tane dökme var 5- %50'den fazla