

T.C.
TARIM VE ORMAN BAKANLIĐI
Tohumluk Tescil ve Sertifikasyon Merkez M¼d¼rl¼Đ¼



KIŐLİK EKİM
KIRMIZI MERCİMEK
TESCİL RAPORU

Nisk
Murat 2020
Ferhat

ANKARA - 2023

NİSK, MURAT 2020 VE FERHAT KIŞLIK EKİM KIRMIZI MERCİMEK ÇEŞİT ADAYLARININ TESCİLİ HAKKINDA RAPOR

Orhas İç ve Dış Ticaret Ltd. Şti. tarafından tescil başvurusu yapılan Nisk, Silvan Nergiz Tarım Danışmanlık Gıda İnşaat Kozmetik San. Tic. Ltd. Şti. tarafından başvurusu yapılan Murat 2020 ve Avşın Tarım Ürün. Gıda Yağ Nak. İth. İhr. San. ve Tic.Ltd. Şti. tarafından başvurusu yapılan Ferhat isimli mercimek aday çeşitleri 2021 ve 2022 yıllarında kırmızı mercimek kışlık ekime uygun alanlarda denemeye alınmıştır.

Daha önceki yıllarda tescil edilen Çağıl, Fırat 87, Altıntoprak, Şanlıbey ve Çiftçi kırmızı mercimek çeşitleri standart olarak kullanılmıştır. Bu denemelerin sonucunda verim, fenolojik gözlemler ve teknolojik değerleri ile ilgili veriler de dikkate alınarak bir değerlendirme yapılmış ve karar aşamasına gelinmiştir.

Denemeler 2021 yetiştirme döneminde; Diyarbakır, Şanlıurfa Koruklu ve Oğulbey, Ankara ve Manisa lokasyonlarında, 2022 yetiştirme döneminde; Diyarbakır, Diyarbakır Silvan, Şanlıurfa Koruklu ve Oğulbey, Ankara ve Manisa lokasyonlarında yürütülmüştür. 2021 yılı yetiştirme döneminde Ankara lokasyonundan sağlıklı sonuç alınamamıştır.

TDÖ denemeleri ile birlikte Farklılık, Yeknesaklık ve Durulmuşluk (FYD) testleri Manisa / Beydere'de yapılmış ve UPOV prensipleri dikkate alınarak her bir karakter için en uygun dönemde gözlemler alınmıştır. FYD testleri sonucu aday çeşitler hakkında özellik belgeleri düzenlenmiştir.

TDÖ Denemelerinden her yıl elde edilen verilerle varyans analizi, 2 yıllık verilerle de stabilite analizi yapılmış bu değerler grafiklerle desteklenmiştir.

Teknolojik analizler ve elek analizleri Tarla Bitkileri Merkez Araştırma Enstitüsü Müdürlüğü Kalite Değerlendirme ve Gıda Bölümünde yapılmıştır.

Nisk; çeşit adayı 2 yıllık Tarımsal Değerleri Ölçme Denemeleri sonucunda 216,8 kg/da ortalama verimle standart çeşitler ortalamasından (196,0 kg/da) daha yüksek verim değeri göstermiş, istatistiki değerlendirmede a grubunda yer almıştır. Çeşit adayının; bitki boyu 20-36 cm, ilk bakla yüksekliği 9-21 cm ve 1000 tane ağırlığı 25,4-37,4 g arasında değişmektedir.

Teknolojik analiz değerleri; çeşit adayının su alma kapasitesi 0,025-0,034 g/tane, su alma indeksi % 0,86-0,94 şişme indeksi %1,82-1,92 ve protein oranı % 27,4-28,3 arasındadır. 4.5mm'lik elek üstü değerleri %12,3-62,5 4mm'lik elek üstü değeri ise %35,4-75,7 arasında değişmiştir.

Murat 2020 ; çeşit adayı 2 yıllık Tarımsal Değerleri Ölçme Denemeleri sonucunda 219,5 kg/da ortalama verimle standart çeşitler ortalamasından (196,0 kg/da) daha yüksek verim değeri göstermiş, istatistiki değerlendirmede a grubunda yer almıştır. Çeşit adayının; bitki boyu 21-38 cm, ilk bakla yüksekliği 9-21 cm ve 1000 tane ağırlığı 25,9-38,3 g arasında değişmektedir.

Teknolojik analiz deęerleri; eřit adayının su alma kapasitesi 0,027-0,036 g/tane, su alma indeksi % 0,88-1,03 ŐiŐme indeksi %1,85-2,08 ve protein oranı % 22,6-27,- arasındadır. 4.5mm'lik elek ũstü deęerleri %17,7-67,3 4mm'lik elek ũstü deęeri ise %30,6-73,0 arasında deęiŐmiŐtir.

Ferhat ; eřit adayı 2 yıllık Tarımsal Deęerleri Őlme Denemeleri sonucunda 173,8 kg/da ortalama verimle standart eřitler ortalamasından (196,0 kg/da) daha dũŐük verim deęeri gŐstermiŐ, istatistiki deęerlendirmede b grubunda yer almıŐtır. eřit adayının; bitki boyu 24-47 cm, ilk bakla yũkseklięi 10-28 cm ve 1000 tane aęırlıęı 30,9-36,7 g arasında deęiŐmektedir.

Teknolojik analiz deęerleri; eřit adayının su alma kapasitesi 0,025-0,032 g/tane, su alma indeksi % 0,80-0,81 ŐiŐme indeksi %1,78-1,80 ve protein oranı % 24,4-27,3 arasındadır. 4.5mm'lik elek ũstü deęerleri %16,8-35,3 4mm'lik elek ũstü deęeri ise %53,3-54,3 arasında deęiŐmiŐtir.

07.04.2023 tarihinde yapılan Yemeklik Tane Baklagiller Tescil Komitesi'nde Nisk, Murat 2020 ve Ferhat isimli eřitler aynı isim ile tescil edilmiŐtir.

**Tohumluk Tescil ve Sertifikasyon
Merkez Mũdũrlũęũ**

Çizelge 1. 2021 Yılı Kışlık Ekim Kırmızı Mercimek Tarımsal Değerleri Ölçme Denemeleri Verim Sonuçları (kg/da)

Çeşitler	Şanlıurfa	Manisa	Diyarbakır	Şanlıurfa Oğulbey	Ortalama
1- Altıntoprak (st)	210,8 a	181,5 cde	127,9 a	251,8 a	193,0 b
2- Fırat 87 (st)	112,5 e	150,5 de	91,0 cd	138,6 b	123,2 c
3- Çağıl (st)	185,9 abc	198,9 cd	114,8 ab	240,1 a	184,9 b
4- Şanlıbey (st)	196,8 ab	332,7 a	118,3 a	223,6 a	217,9 a
5- Çiftçi (st)	156,3 cd	141,9 e	77,5 d	121,9 b	124,4 c
6- Nisk	195,3 ab	299,2 ab	118,8 a	230,7 a	211,0 a
7- Murat 2020	201,5 a	295,3 ab	115,0 ab	240,1 a	213,0 a
8- Ferhat	136,8 de	200,5 c	81,8 cd	107,9 b	131,8 c
9- Meya 21	167,9 bc	264,7 b	98,5 bc	243,5 a	193,7 b
10- Nevra	188,6 ab	191,7 cd	130,8 a	238,9 a	187,5 b
F	**	**	**	**	**
VK (%)	12,2	14,9	11,0	12,6	13,7
AÖF	31,0	48,8	17,1	37,2	17,1

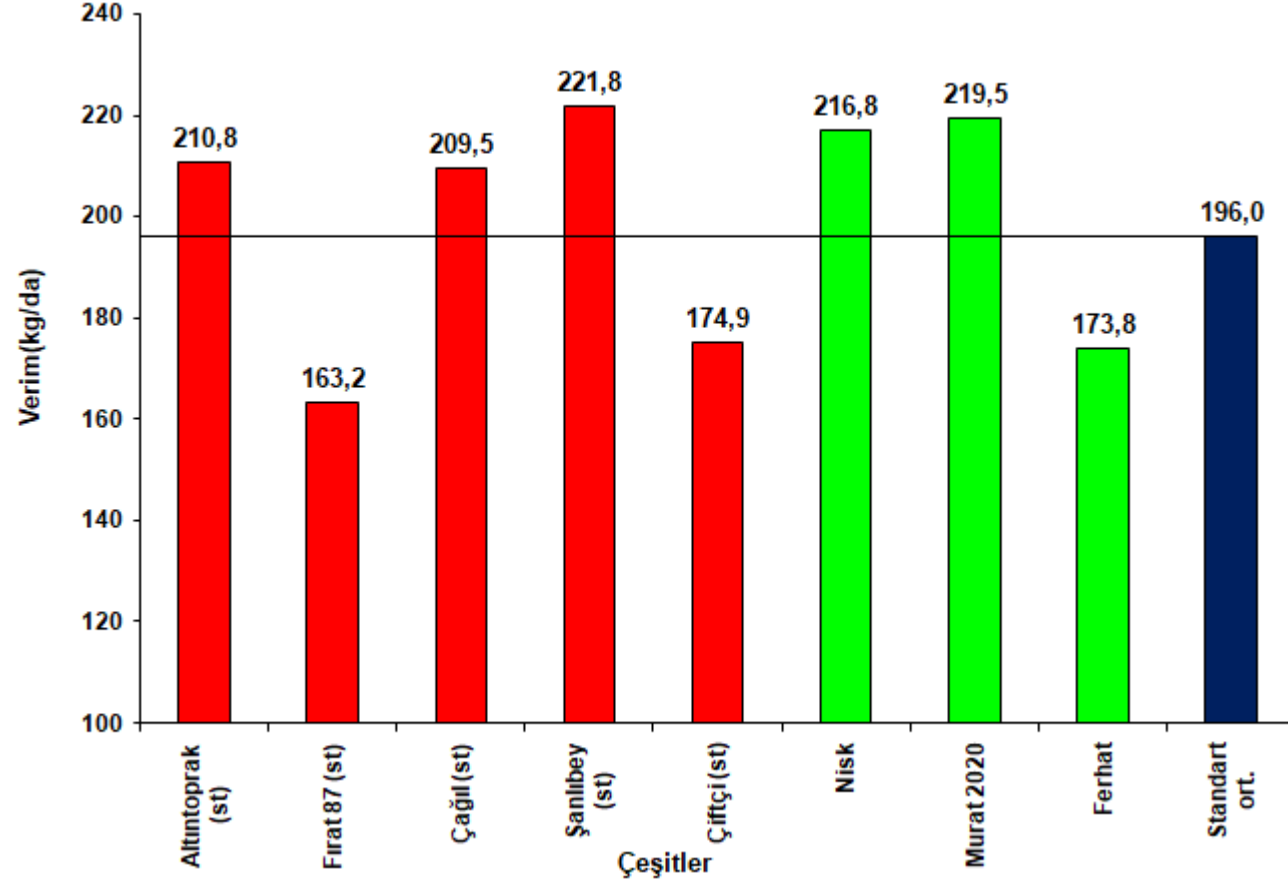
Çizelge 2. 2022 Yılı Kışlık Ekim Kırmızı Mercimek Tarımsal Değerleri Ölçme Denemeleri Verim Sonuçları(kg/da)

Çeşitler	Şanlıurfa	Manisa	Diyarbakır	Şanlıurfa Oğulbey	Ankara	Diyarbakır Silvan	Ortalama
1- Altıntoprak(st)	153,9 c	251,1 b	278,8 a	239,1 bcd	195,3 d	218,4 b	222,8 abc
2- Fırat 87(st)	156,1 c	176,6 d	195,5 c	107,1 h	270,7 abc	233,5 ab	189,9 e
3- Çağıl (st)	149,7 cd	233,5 bc	258,8 ab	210,2 de	223,8 cd	279,3 a	225,9 abc
4- Şanlıbey (st)	172,3 ab	249,3 b	244,8 b	235,3 bcd	214,6 d	230,5 ab	224,4 abc
5- Çiftçi (st)	171,8 ab	164,4 d	254,8 ab	151,1 fg	294,2 a	215,7 b	208,7 cd
6- Nisk	172,9 ab	250,6 b	246,5 ab	277,4 ab	184,8 d	191,9 b	220,7 bc
7- Murat 2020	153,2 c	253,3 b	249,5 ab	293,1 a	195,3 d	199,1 b	223,9 abc
8- Ferhat	162,4 bc	275,6 ab	205,0 c	143,9 gh	218,3 cd	205,6 b	201,8 de
9- Şıra	180,6 a	273,3 ab	254,0 ab	218,8 cde	226,6 bcd	282,4 a	239,3 a
10- Elçi 2001	171,4 ab	277,6 ab	250,8 ab	273,8 ab	193,5 d	195,6 b	227,1 ab
11- Elçi 2002	137,7 d	194,8 cd	182,3 c	188,0 ef	279,4 ab	191,7 b	195,6 de
12- Mirzabey	153,3 c	307,2 a	278,8 a	256,5 abc	212,8 d	197,4 b	234,3 ab
F	**	**	**	**	**	*	**
VK (%)	6,0	14,0	9,6	13,9	16,7	17,4	14,0
AÖF	13,9	48,8	33,3	43,3	54,4	55,0	17,4

Çizelge 3. 2021-2022 Yılları Kışlık Ekim Kırmızı Mercimek Tarımsal Değerleri Ölçme Denemeleri Verim Sonuçları(kg/da)

Çeşitler	Şanlıurfa		Manisa		Diyarbakır		Şanlıurfa Oğulbey		Ankara	Diyarbakır Silvan	Genel Ortalama
	2021	2022	2021	2022	2021	2022	2021	2022	2022	2022	
1- Altıntoprak (st)	210,8	153,9	181,5	251,1	127,9	278,8	251,8	239,1	195,3	218,4	210,8 a
2- Fırat 87 (st)	112,5	156,1	150,5	176,6	91,0	195,5	138,6	107,1	270,7	233,5	163,2 b
3- Çağıl (st)	185,9	149,7	198,9	233,5	114,8	258,8	240,1	210,2	223,8	279,3	209,5 a
4- Şanlıbey (st)	196,8	172,3	332,7	249,3	118,3	244,8	223,6	235,3	214,6	230,5	221,8 a
5- Çiftçi (st)	156,3	171,8	141,9	164,4	77,5	254,8	121,9	151,1	294,2	215,7	174,9 b
6- Nisk	195,3	172,9	299,2	250,6	118,8	246,5	230,7	277,4	184,8	191,9	216,8 a
7- Murat 2020	201,5	153,2	295,3	253,3	115,0	249,5	240,1	293,1	195,3	199,1	219,5 a
8- Ferhat	136,8	162,4	200,5	275,6	81,8	205,0	107,9	143,9	218,3	205,6	173,8 b
F											**
VK (%)											14,4
AÖF											12,6

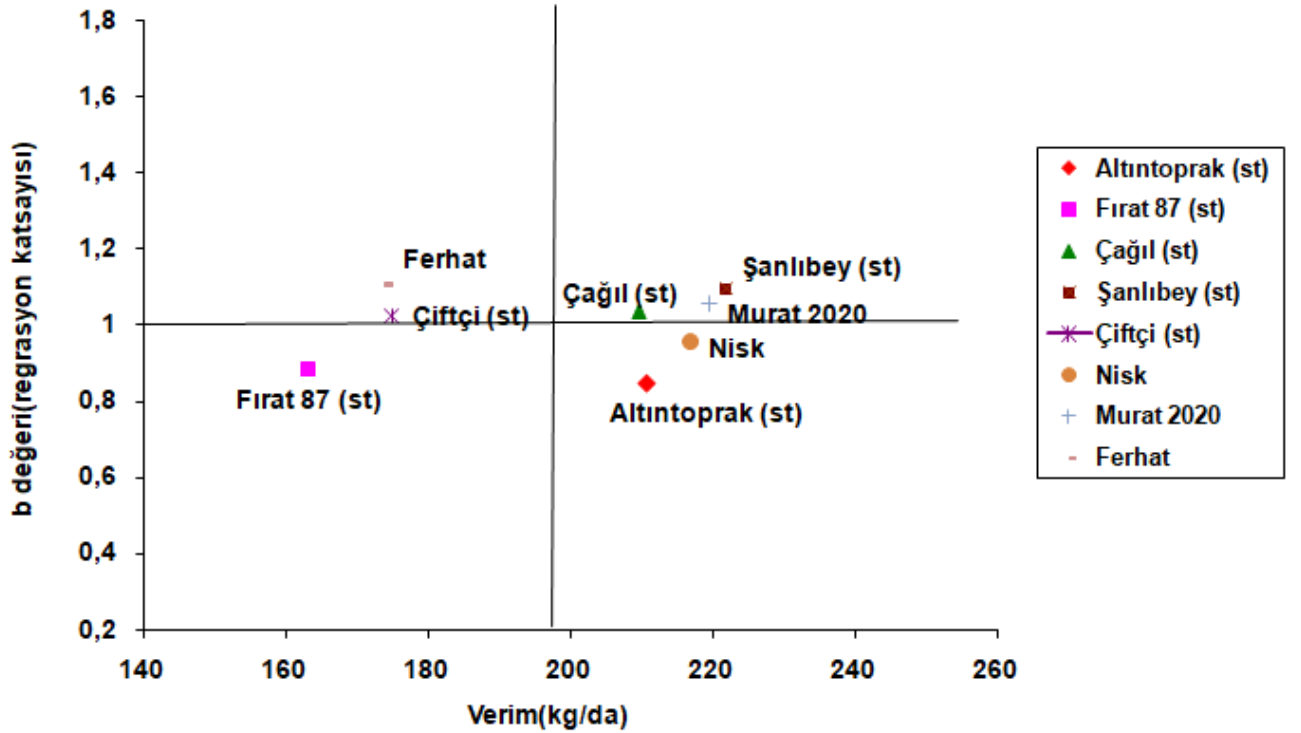
Grafik 1. 2021-2022 Yılları Kışlık Ekim Kırmızı Mercimek Tarımsal Değerleri Ölçme Denemeleri Verim Grafiği



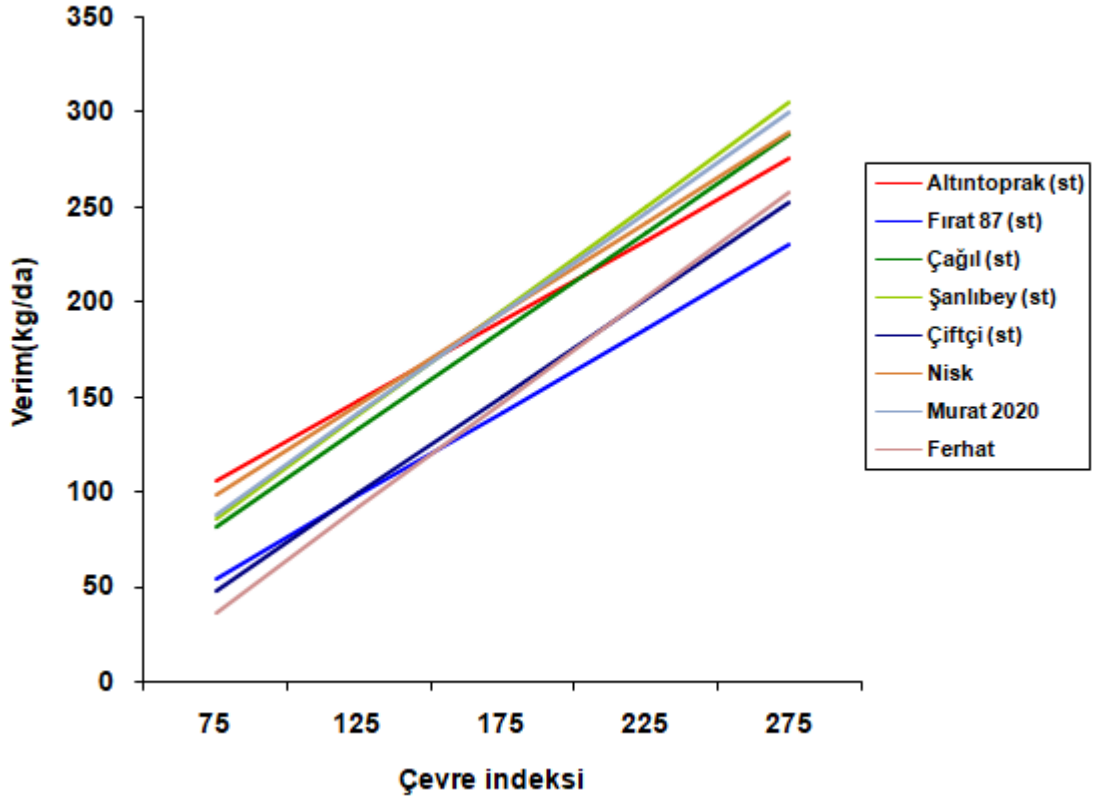
Çizelge 4. 2021-2022 Yılı Kışlık Ekim Kırmızı Mercimek Tarımsal Değerleri Ölçme Denemelerinde Yer Alan Çeşitlerin Verimlerine Ait Bazı Stabilite Parametreleri

Çeşitler	Verim (kg/da)	b	+,- sh	a	R2	VK
1- Altıntoprak (st)	210,8	0,845	0,159	42,80	0,43	18,8
2- Fırat 87 (st)	163,2	0,884	0,186	-12,41	0,37	28,4
3- Çağıl (st)	209,5	1,034	0,142	3,91	0,58	17,0
4- Şanlıbey (st)	221,8	1,094	0,168	4,40	0,53	18,9
5- Çiftçi (st)	174,9	1,022	0,213	-28,27	0,38	30,4
6- Nisk	216,8	0,957	0,168	26,63	0,46	19,4
7- Murat 2020	219,5	1,058	0,191	9,20	0,45	21,7
8- Ferhat	173,8	1,107	0,183	-46,26	0,49	26,3
Genel Ortalama	198,8					
Standart Ortalama	196,0					

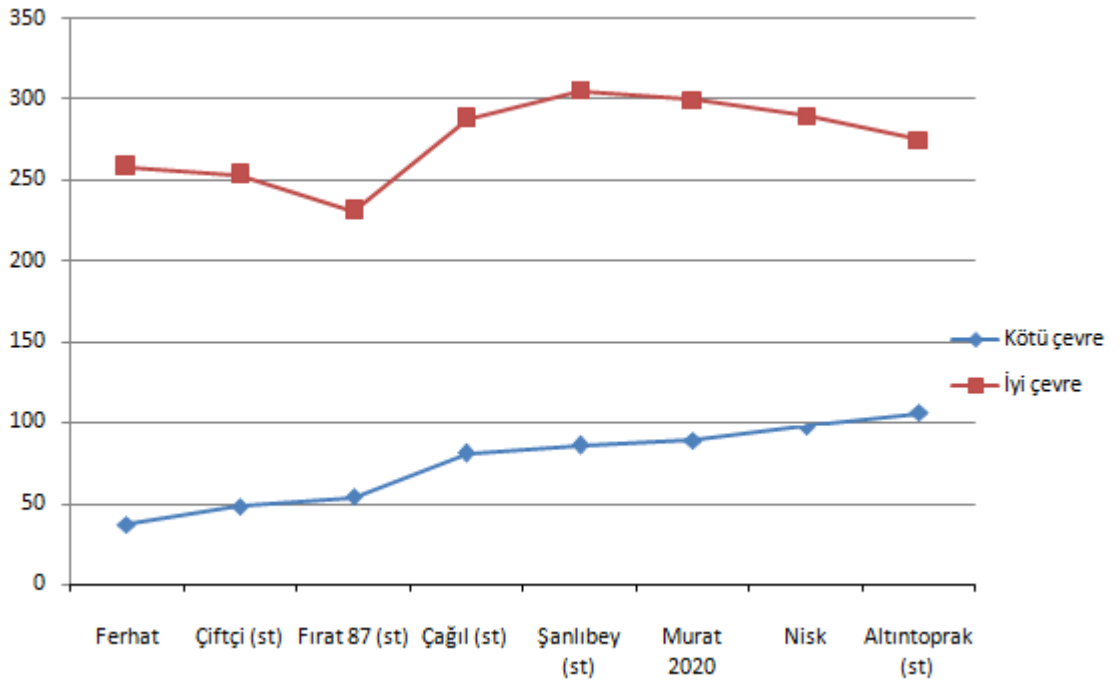
Grafik 2. 2021-2022 Yılları Kışlık Ekim Kırmızı Mercimek Tarımsal Değerleri Ölçme Denemeleri Stabilite Grafiği



Grafik 3. 2021-2022 Yılları Kışlık Ekim Kırmızı Mercimek Tarımsal Değerleri Ölçme Denemeleri Beklenen Verim Grafiği



Grafik 4. 2021-2022 Yılları Kışlık Ekim Kırmızı Mercimek Tarımsal Değerleri Ölçme Denemeleri Beklenen Verim Grafiği



Çizelge 5a. 2021 Yılı Kışlık Ekim Kırmızı Mercimek Tarımsal Değerleri Ölçme Denemeleri Gözlem Değerleri

Çeşitler	% 50 Çiçeklenme Gün Sayısı (gün)				Fizyolojik Olgunlaşma Gün Sayısı (gün)			Bitki Boyu (cm)				İlk Bakla Yüksekliği (cm)			
	Şanhurfa	Manisa	Diyarbakır	Şanhurfa Oğulbey	Şanhurfa	Manisa	Şanhurfa Oğulbey	Şanhurfa	Manisa	Diyarbakır	Şanhurfa Oğulbey	Şanhurfa	Manisa	Diyarbakır	Şanhurfa Oğulbey
1- Altıntoprak (st)	101	163	129	94	141	203	123	32	41	33	36	14	17	18	23
2- Fırat 87 (st)	110	158	132	109	146	200	132	37	41	35	42	16	17	20	31
3- Çağıl (st)	102	162	130	96	141	198	123	33	39	34	39	14	19	19	25
4- Şanlıbey (st)	100	146	126	94	140	189	122	34	42	33	36	15	15	15	23
5- Çiftçi (st)	110	164	134	108	141	204	127	32	44	35	41	14	19	20	27
6- Nisk	101	163	129	94	142	203	121	32	36	31	33	14	19	17	21
7- Murat 2020	102	162	129	94	141	202	121	31	38	29	34	14	20	16	21
8- Ferhat	110	156	132	106	142	197	132	34	40	35	39	14	21	21	28
9- Meya 21	102	160	127	94	141	197	121	31	37	29	35	13	16	16	21
10- Nevra	102	155	130	97	141	194	124	34	42	33	40	15	20	18	25

Çizelge 5b. 2021 Yılı Kışlık Ekim Kırmızı Mercimek Tarımsal Değerleri Ölçme Denemeleri Gözlem Değerleri

Çeşitler	Bitkide Bakla Sayısı (adet)		Bakla Dökme (1-9)*			Kış Zararı (1-9)**		Antraknoz (1-9)***		1000 Tane Ağırlığı (g)		
	Şanhurfa	Şanhurfa Oğulbey	Şanhurfa	Manisa	Şanhurfa Oğulbey	Şanhurfa	Manisa	Şanhurfa	Manisa	Diyarbakır	Manisa	Şanhurfa Oğulbey
1- Altıntoprak (st)	21	27	3	3	2	1	3	1	1	26,1	29,6	29,0
2- Fırat 87 (st)	21	18	4	3	5	1	3	1	1	32,8	34,5	37,3
3- Çağıl (st)	23	23	3	3	2	1	3	1	1	26,6	30,5	31,3
4- Şanlıbey (st)	26	33	3	3	2	1	3	1	1	34,0	41,8	36,4
5- Çiftçi (st)	24	17	3	3	2	1	3	1	1	28,7	30,3	33,1
6- Nisk	26	21	3	3	2	1	3	1	1	25,4	31,1	29,5
7- Murat 2020	25	31	3	3	2	1	3	1	1	25,9	32,0	28,2
8- Ferhat	23	17	3	3	5	1	3	1	1	32,2	34,6	36,6
9- Meya 21	25	29	3	3	2	1	3	1	1	25,4	31,4	32,6
10- Nevra	25	26	3	3	2	1	3	1	1	28,1	32,7	32,6

(*) 1=İyi, 9=Kötü

(**) 1=Soğuktan etkilenmiyor, 3= Dayanıklı, 5=Toleranslı, 7=Hassas, 9=Çok hassas

(***) 1=Toleranslı, 3=Orta Toleranslı, 5=Orta hassas, 7=Hassas, 9=Çok hassas

Çizelge 6a. 2022 Yılı Kışlık Ekim Kırmızı Mercimek Tarımsal Değerleri Ölçme Denemeleri Gözlem Değerleri

Çeşitler	% 50 Çiçeklenme Gün Sayısı (gün)					Fizyolojik Olgunlaşma Gün Sayısı (gün)					Bitki Boyu (cm)					
	Manisa	Diyarbakır	Şanlıurfa Oğulbey	Ankara	Diyarbakır Silvan	Manisa	Diyarbakır	Şanlıurfa Oğulbey	Ankara	Diyarbakır Silvan	Şanlıurfa	Manisa	Diyarbakır	Şanlıurfa Oğulbey	Ankara	Diyarbakır Silvan
1- Altıntoprak(st)	150	140	104	202	120	191	178	145	236	165	29	39	29	26	25	27
2- Fırat 87(st)	160	142	113	211	128	201	181	151	240	174	30	49	36	23	27	33
3- Çağıl (st)	160	141	105	205	120	201	178	148	239	170	30	41	31	28	26	29
4- Şanlıbey (st)	147	138	103	200	120	189	178	145	237	170	29	39	28	28	24	27
5- Çiftçi (st)	161	142	114	208	128	201	179	147	237	172	29	46	35	20	25	29
6- Nisk	148	138	101	202	120	191	177	141	236	169	28	36	25	28	20	23
7- Murat 2020	147	139	102	202	120	190	177	141	236	164	29	37	26	26	22	21
8- Ferhat	160	142	110	208	128	200	182	149	240	173	31	47	38	24	26	27
9- Şıra	158	141	105	205	120	199	179	147	238	164	31	47	34	28	26	31
10- Elçi 2001	152	139	102	204	120	193	178	145	240	164	31	44	33	22	25	31
11- Elçi 2002	156	142	112	208	128	198	181	148	241	174	30	40	37	21	26	31
12- Mirzabey	150	139	102	204	120	191	179	144	237	163	29	37	30	20	23	29

Çizelge 6b. 2022 Yılı Kışlık Ekim Kırmızı Mercimek Tarımsal Değerleri Ölçme Denemeleri Gözlem Değerleri

Çeşitler	İlk Bakla Yüksekliği (cm)						Bitkide Bakla Sayısı (adet)				Bakla Dökme (1-9)*			Kış Zararı (1-9)**				
	Şanlıurfa	Manisa	Diyarbakır	Şanlıurfa Oğulbey	Ankara	Diyarbakır Silvan	Şanlıurfa	Diyarbakır	Şanlıurfa Oğulbey	Diyarbakır Silvan	Şanlıurfa	Manisa	Şanlıurfa Oğulbey	Şanlıurfa	Manisa	Şanlıurfa Oğulbey	Ankara	Diyarbakır Silvan
1- Altıntoprak(st)	13	17	14	12	10	12	18	34	37	41	3	3	2	1	3	1	5	1
2- Fırat 87(st)	13	23	19	17	13	15	19	31	30	42	3	3	5	1	3	1	3	1
3- Çağıl (st)	13	18	16	13	11	13	17	37	29	63	3	3	2	1	3	1	5	1
4- Şanlıbey (st)	12	17	15	12	12	12	17	33	28	70	3	3	2	1	3	1	5	1
5- Çiftçi (st)	13	20	17	21	12	11	19	30	22	63	3	3	3	1	3	1	3	1
6- Nisk	11	15	12	11	9	10	19	57	38	42	3	3	2	1	3	1	7	1
7- Murat 2020	11	15	12	11	9	10	18	34	40	46	3	3	2	1	3	1	5	1
8- Ferhat	12	17	17	19	10	11	21	25	22	32	3	3	5	1	3	1	4	1
9- Şıra	13	17	16	14	11	13	18	46	30	50	3	3	2	1	3	1	5	1
10- Elçi 2001	12	17	17	18	10	13	19	39	31	42	3	3	2	1	3	1	6	1
11- Elçi 2002	12	18	20	19	13	14	18	24	25	44	3	3	3	1	3	4	2	1
12- Mirzabey	13	16	13	13	10	9	20	27	31	45	3	3	2	1	3	1	5	1

(*) 1=İyi, 9=Kötü

(**) 1=Soğuktan etkilenmiyor, 3= Dayanıklı, 5=Toleranslı, 7=Hassas, 9=Çok hassas

Çizelge 6c. 2022 Yılı Kışlık Ekim Kırmızı Mercimek Tarımsal Değerleri Ölçme Denemeleri Gözlem Değerleri

Çeşitler	Antraknoz (1-9)**				1000 Tane Ağırlığı (g)					
	Şanlıurfa	Manisa	Diyarbakır	Diyarbakır Silvan	Şanlıurfa	Manisa	Diyarbakır	Şanlıurfa Oğulbey	Ankara	Diyarbakır Silvan
1- Altıntoprak(st)	1	1	3	1	30,1	32,9	30,6	33,6	33,3	34,8
2- Fırat 87(st)	1	1	2	1	34,9	33,3	32,2	33,3	34,2	34,4
3- Çağıl (st)	1	1	4	1	32,2	31,3	34,6	33,4	33,2	37,6
4- Şanlıbey (st)	1	1	3	1	37,0	42,6	47,0	45,9	43,3	52,1
5- Çiftçi (st)	1	1	2	1	41,5	31,3	34,6	35	36,0	36,4
6- Nisk	1	1	2	1	29,5	32,5	35,5	33,6	32,2	37,4
7- Murat 2020	1	1	2	1	29,9	35,3	37,3	34,4	33,1	38,3
8- Ferhat	1	1	4	1	33,1	34,9	30,9	34,5	36,7	33,3
9- Şıra	1	1	2	1	36,0	34,0	34,6	36,2	34,4	37,9
10- Elçi 2001	1	1	4	1	44,8	44,6	45,6	45,5	46,7	47,6
11- Elçi 2002	1	1	2	1	42,0	34,5	33,5	37,7	41,0	38,5
12- Mirzabey	1	1	2	1	34,6	35,5	35,1	40,1	35,7	39,6

(**)1=Toleranslı, 3=Orta Toleranslı, 5=Orta hassas, 7=Hassas, 9=Çok hassas

Çizelge 7a. 2021 Yılı Kışlık Ekim Kırmızı Mercimek Tarımsal Değerleri Ölçme Denemeleri Teknolojik Analiz Değerleri (Şanlıurfa)

Çeşitler	Kuru Ağırlık (g)	Yaş Ağırlık (g)	Su Alma Kapasitesi (g/tane)	Su Alma İndeksi (%)	Kuru Hacim (ml)	Islak Hacim (ml)	Şişme Kapasitesi (ml/tane)	Şişme İndeksi (%)	Protein Oranı (%)
1- Altıntoprak (st)	3,1	6,1	0,023	0,93	53,2	106,1	0,029	1,91	27,7
2- Fırat 87 (st)	3,7	7,3	0,035	1,07	53,1	107,1	0,040	2,29	26,6
3- Çağıl (st)	3,2	6,1	0,029	0,60	53,1	106,0	0,019	1,94	26,1
4- Şanlıbey (st)	3,9	7,8	0,039	0,99	54,0	107,9	0,039	1,98	27,5
5- Çiftçi (st)	3,1	6,1	0,030	1,03	53,0	106,2	0,032	2,07	27,4
6- Nisk	2,7	5,2	0,025	0,86	52,8	105,1	0,023	1,82	28,3
7- Murat 2020	2,7	5,4	0,027	1,03	52,6	105,4	0,028	2,08	27,7
8- Ferhat	3,6	6,8	0,032	0,81	53,7	106,6	0,029	1,78	27,3
9- Meya 21	2,7	5,2	0,025	1,00	52,6	105,3	0,027	2,04	28,2
10- Nevra	3,2	6,4	0,032	1,04	53,2	106,5	0,033	2,03	27,9

Çizelge 7b. 2022 Yılı Kışlık Ekim Kırmızı Mercimek Tarımsal Değerleri Ölçme Denemeleri Teknolojik Analiz Değerleri (Diyarbakır)

Çeşitler	Kuru Ağırlık (g)	Yaş Ağırlık (g)	Su Alma Kapasitesi (g/tane)	Su Alma İndeksi (%)	Kuru Hacim (ml)	Islak Hacim (ml)	Şişme Kapasitesi (ml/tane)	Şişme İndeksi (%)	Protein Oranı (%)
1- Altıntoprak(st)	2,9	5,5	0,026	0,94	52,7	105,4	0,027	2,00	21,5
2- Fırat 87(st)	3,1	5,8	0,027	0,97	53,1	106,1	0,030	1,97	22,0
3- Çağıl (st)	3,9	7,1	0,033	0,81	54,0	107,1	0,031	1,78	24,1
4- Şanlıbey (st)	4,7	8,8	0,042	0,88	54,8	108,9	0,041	1,85	25,6
5- Çiftçi (st)	3,2	6,0	0,028	0,91	53,1	106,0	0,029	1,94	21,9
6- Nisk	3,6	7,0	0,034	0,94	53,7	107,1	0,034	1,92	27,4
7- Murat 2020	3,8	7,4	0,036	0,88	53,9	107,2	0,033	1,85	22,6
8- Ferhat	3,0	5,6	0,025	0,80	53,0	105,4	0,024	1,80	24,4
9- Şıra	3,6	7,0	0,033	0,91	53,5	106,8	0,033	1,94	25,9
10- Elçi 2001	4,6	9,0	0,044	0,95	54,7	109,1	0,044	1,94	26,7
11- Elçi 2002	3,5	6,6	0,031	1,05	53,0	106,7	0,037	2,23	21,4
12- Mirzabey	3,5	6,9	0,033	0,94	53,6	106,9	0,033	1,92	23,3

Çizelge 8a. 2021 Yılı Kışlık Ekim Kırmızı Mercimek Tarımsal Değerleri Ölçme Denemeleri Elek Değerleri (Şanlıurfa)

Çeşitler	Elek Değerleri(%)			
	5 mm	4.5 mm	4 mm	3.5 mm
1- Altıntoprak (st)	---	32,7	59,1	8,0
2- Fırat 87 (st)	---	37,6	53,2	8,9
3- Çağıl (st)	---	51,2	46,4	2,4
4- Şanlıbey (st)	---	74,9	23,7	1,4
5- Çiftçi (st)	---	17,3	70,2	12,1
6- Nisk	---	12,3	75,7	11,9
7- Murat 2020	---	17,7	73,0	9,3
8- Ferhat	---	35,3	53,3	11,0
9- Meya 21	---	10,4	76,0	13,2
10- Nevra	---	51,6	46,4	2,0

Çizelge 8b. 2022 Yılı Kışlık Ekim Kırmızı Mercimek Tarımsal Değerleri Ölçme Denemeleri Elek Değerleri (Şanlıurfa)

Çeşitler	Elek Değerleri(%)			
	5 mm	4.5 mm	4 mm	3.5 mm
1- Altıntoprak(st)	---	30,6	49,4	18,9
2- Fırat 87(st)	---	19,5	53,5	24,8
3- Çağıl (st)	---	76,1	22,7	1,1
4- Şanlıbey (st)	4,5	86,6	8,0	0,6
5- Çiftçi (st)	---	20,0	67,4	12,3
6- Nisk	---	62,5	35,4	2,1
7- Murat 2020	---	67,3	30,6	2,1
8- Ferhat	---	16,8	54,3	25,6
9- Şıra	---	52,5	42,4	5,1
10- Elçi 2001	8,2	85,0	6,6	0,5
11- Elçi 2002	---	25,7	55,3	18,3
12- Mirzabey	---	60,8	33,8	5,3