

**T.C.**  
**TARIM VE ORMAN BAKANLIĐI**  
**Tohumluk Tescil ve Sertifikasyon Merkez M¼d¼rl¼Đ¼**



**KORUNGA TESCİL RAPORU**

**MARKO**  
**BALARIM**

**ANKARA 2023**

## KORUNGA ÇEŞİT ADAYININ TESCİLİ HAKKINDA RAPOR

Korunga TDÖ denemeleri 2019 yılında; 2 aday ve 3 standart çeşitle Ankara/Gölbaşı, Konya/Çumra ve Sivas/Merkez lokasyonlarında ilkbaharda kurulmuştur. Her yıl elde edilen verilerle varyans analizi, 3 yıllık verilerle de stabilite analizi yapılmıştır.

Aday çeşitler hakkında farklı lokasyonlardaki denemelerden elde edilen yeşil ot verimi, kuru ot verimi ile bazı morfolojik ve teknolojik değerler dikkate alınarak bir değerlendirme yapılmıştır.

TDÖ denemeleri ile birlikte Farklılık, Yeknesaklık ve Durulmuşluk (FYD) testleri 2 yıl süre ile Ankara/Yenikent ve Manisa/Beydere lokasyonlarında yapılmış ve her bir karakter için en uygun dönemde gözlemler alınmıştır. FYD testleri sonucu aday çeşitlerin kendi içinde üniform ve durulmuş olduğu tespit edilerek haklarında özellik belgeleri düzenlenmiştir.

**MARKO;** Maro Tarım İnşaat Ticaret Ve San. A.Ş.'ne ait aday çeşidin 3 yıllık TDÖ denemeleri sonucunda aday ve standart çeşitlerin yeşil ve kuru ot verimleri arasında istatistiki fark önemli bulunmuştur. Bu sonuçlara göre; 2449.7 kg/da yeşil ot verimi ile standart ortalama veriminin (2390.1 kg/da) % 2.5 ilerisinde, 560.5 kg/da kuru ot verimi ise standart ortalama veriminin (526.4 kg/da) % 6.5 ilerisinde bulunmuştur.

Aday çeşidin ortalama bitki boyu 87.6 cm'dir. Kuru ot örneği üzerinde yapılan teknolojik analizlerde; ham protein % 12.88, ham selüloz % 41.79, kuru madde % 90.84, NDF % 56.17, ADF % 47.01, ADL % 10.85 ve NYD 87 değerlerini göstermiştir.

**BALARIM;** Yonca Tarım Ürün Müh. Ve İh. Mad. Tic. Ltd. Şti.'ne ait aday çeşidin 3 yıllık TDÖ denemeleri sonucunda aday ve standart çeşitlerin yeşil ve kuru ot verimleri arasında istatistiki fark önemli bulunmuştur. Bu sonuçlara göre; 2375.4 kg/da yeşil ot verimi ile standart ortalama veriminin (2390.1 kg/da) % 0.6 gerisinde, 515.1 kg/da kuru ot verimi ise standart ortalama veriminin (526.4 kg/da) % 2.1 gerisinde bulunmuştur.

Aday çeşidin ortalama bitki boyu 85.5 cm'dir. Kuru ot örneği üzerinde yapılan teknolojik analizlerde; ham protein % 14.75, ham selüloz % 41.57, kuru madde % 91.22, NDF % 58.87, ADF % 48.00, ADL % 11.70 ve NYD 81 değerlerini göstermiştir.

**Kuruluşumuzca Tescil Komitesine sunulan Marko ve Balarım çeşit adayları aynı isimleri ile 07.04.2023 tarihinde yapılan Çayır, Mera ve Yem Bitkileri Tescil Komitesince tescil edilmiştir.**

**Tohumluk Tescil ve Sertifikasyon  
Merkez Müdürlüğü**

**Çizelge 1.** 2020 Yılı Korunga Tarımsal Değerleri Ölçme Denemeleri Yeşil Ot Verim Sonuçları (kg/da)

<b>Çeşitler</b>	<b>Ankara/ Gölbaşı</b>	<b>Konya/ Çumra</b>	<b>Sivas/ Merkez</b>	<b>Genel Ortalama</b>
<b>1-Özerbey 03 (st)</b>	2722.5 b	1414.8 b	2752.8	2296.7 b
<b>2-Lütfübey (st)</b>	3100.0 a	1392.5 b	2820.5	2437.7 a
<b>3-Populasyon (st)</b>	2822.5 ab	1715.0 a	2916.8	2484.8 a
<b>4-Marko</b>	2830.5 ab	1504.5 ab	2934.5	2423.2 ab
<b>5-Balarım</b>	2665.0 b	1569.5 ab	2850.8	2361.8 ab
<b>F</b>	*	*	<b>Ö.D.</b>	*
<b>VK (%)</b>	<b>7.1</b>	<b>11.0</b>	<b>4.5</b>	<b>7.0</b>
<b>AÖF</b>	<b>310.5</b>	<b>258.2</b>	-	<b>139.7</b>

**Çizelge 2.** 2020 Yılı Korunga Tarımsal Değerleri Ölçme Denemeleri Kuru Ot Verim Sonuçları (kg/da)

<b>Çeşitler</b>	<b>Ankara/ Gölbaşı</b>	<b>Konya/ Çumra</b>	<b>Sivas/ Merkez</b>	<b>Genel Ortalama</b>
<b>1-Özerbey 03 (st)</b>	790.0 b	349.0 ab	351.8 d	496.9 b
<b>2-Lütfübey (st)</b>	903.8 a	330.0 b	406.3 c	546.7 a
<b>3-Populasyon (st)</b>	832.5 ab	419.8 a	458.3 b	570.2 a
<b>4-Marko</b>	807.5 ab	355.5 ab	492.8 a	551.9 a
<b>5-Balarım</b>	782.5 b	370.8 ab	330.8 d	494.7 b
<b>F</b>	*	*	**	**
<b>VK (%)</b>	<b>7.8</b>	<b>13.3</b>	<b>4.8</b>	<b>9.0</b>
<b>AÖF</b>	<b>99.4</b>	<b>74.6</b>	<b>29.4</b>	<b>39.6</b>

**Çizelge 3.** 2021 Yılı Korunga Tarımsal Değerleri Ölçme Denemeleri Yeşil Ot Verim Sonuçları (kg/da)

Çeşitler	Ankara/ Gölbaşı	Konya/ Çumra	Sivas/ Merkez	Genel Ortalama
<b>1-Özerbey 03 (st)</b>	2627.5 b	1477.5	2794.0	2299.7
<b>2-Lütfübey (st)</b>	2965.0 a	1469.0	2850.3	2428.1
<b>3-Populasyon (st)</b>	2766.3 ab	1757.8	2992.8	2505.6
<b>4-Marko</b>	2928.8 a	1585.8	2973.3	2495.9
<b>5-Balarım</b>	2588.8 b	1619.5	2873.0	2360.4
<b>F</b>	*	<b>Ö.D.</b>	<b>Ö.D.</b>	<b>Ö.D</b>
<b>VK (%)</b>	<b>6.2</b>	<b>10.2</b>	<b>11.6</b>	<b>9.8</b>
<b>AÖF</b>	<b>263.7</b>	-	-	-

**Çizelge 4.** 2021 Yılı Korunga Tarımsal Değerleri Ölçme Denemeleri Kuru Ot Verim Sonuçları (kg/da)

Çeşitler	Ankara/ Gölbaşı	Konya/ Çumra	Sivas/ Merkez	Genel Ortalama
<b>1-Özerbey 03 (st)</b>	757.3 c	369.8	325.0 c	484.0 c
<b>2-Lütfübey (st)</b>	867.8 a	352.3	512.0 ab	577.3 ab
<b>3-Populasyon (st)</b>	788.3 abc	441.8	582.5 a	604.2 a
<b>4-Marko</b>	865.5 ab	398.0	463.3 b	575.6 ab
<b>5-Balarım</b>	776.8 bc	408.3	449.8 b	544.9 b
<b>F</b>	*	<b>Ö.D.</b>	<b>**</b>	<b>**</b>
<b>VK (%)</b>	<b>7.2</b>	<b>13.4</b>	<b>14.1</b>	<b>10.6</b>
<b>AÖF</b>	<b>89.4</b>	-	<b>101.5</b>	<b>49.0</b>

**Çizelge 5.** 2022 Yılı Korunga Tarımsal Değerleri Ölçme Denemeleri Yeşil Ot Verim Sonuçları (kg/da)

Çeşitler	Ankara/ Gölbaşı	Konya/ Çumra	Sivas/ Merkez	Genel Ortalama
<b>1-Özerbey 03 (st)</b>	2445.5 b	1295.3 c	2903.3	2214.7
<b>2-Lütfübey (st)</b>	2992.5 a	1368.0 bc	2983.8	2448.1
<b>3-Populasyon (st)</b>	2457.3 b	1727.5 a	3001.0	2395.3
<b>4-Marko</b>	2739.0 ab	1555.0 ab	2996.3	2430.1
<b>5-Balarım</b>	2474.8 b	1675.3 a	3062.3	2404.1
<b>F</b>	*	**	<b>Ö.D.</b>	<b>Ö.D.</b>
<b>VK (%)</b>	<b>8.8</b>	<b>10.3</b>	<b>11.8</b>	<b>10.9</b>
<b>AÖF</b>	<b>354.1</b>	<b>241.1</b>	-	-

**Çizelge 6.** 2022 Yılı Korunga Tarımsal Değerleri Ölçme Denemeleri Kuru Ot Verim Sonuçları (kg/da)

Çeşitler	Ankara/ Gölbaşı	Konya/ Çumra	Sivas/ Merkez	Genel Ortalama
<b>1-Özerbey 03 (st)</b>	666.5 c	337.0 b	287.3 d	430.3 d
<b>2-Lütfübey (st)</b>	815.6 a	329.5 b	470.5 ab	538.5 ab
<b>3-Populasyon (st)</b>	669.3 bc	440.8 a	357.5 cd	489.2 c
<b>4-Marko</b>	746.9 ab	386.5 ab	528.8 a	554.1 a
<b>5-Balarım</b>	674.3 bc	432.5 a	410.0 bc	505.6 bc
<b>F</b>	**	*	**	**
<b>VK (%)</b>	<b>7.2</b>	<b>11.8</b>	<b>16.1</b>	<b>10.1</b>
<b>AÖF</b>	<b>79.6</b>	<b>69.9</b>	<b>102.2</b>	<b>45.7</b>

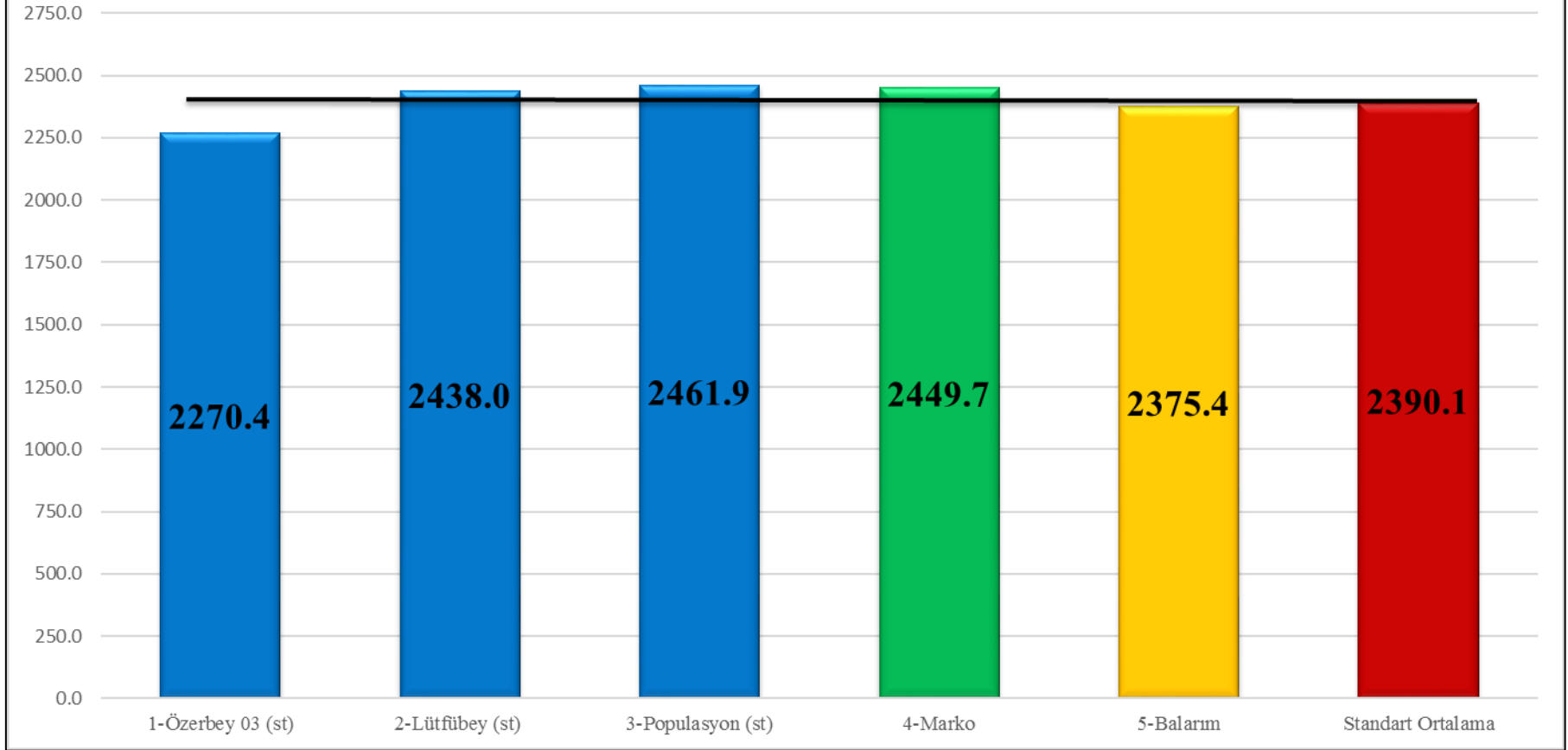
**Çizelge 7.** Korunga Tarımsal Değerleri Ölçme Denemeleri 2020-2022 Yılları Yeşil Ot Verim Sonuçları (kg/da)

Çeşitler	2020			2021			2022			Genel Ortalama	V.S.
	Ankara/ Gölbaşı	Konya/ Çumra	Sivas/ Merkez	Ankara/ Gölbaşı	Konya/ Çumra	Sivas/ Merkez	Ankara/ Gölbaşı	Konya/ Çumra	Sivas/ Merkez		
<b>1-Özerbey 03 (st)</b>	2722.5	1414.8	2752.8	2627.5	1477.5	2794.0	2445.5	1295.3	2903.3	2270.4 b	5
<b>2-Lütfübey (st)</b>	3100.0	1392.5	2820.5	2965.0	1469.0	2850.3	2992.5	1368.0	2983.8	2438.0 a	3
<b>3-Populasyon (st)</b>	2822.5	1715.0	2916.8	2766.3	1757.8	2992.8	2457.3	1727.5	3001.0	2461.9 a	1
<b>4-Marko</b>	2830.5	1504.5	2934.5	2928.8	1585.8	2973.3	2739.0	1555.0	2996.3	2449.7 a	2
<b>5-Balarım</b>	2665.0	1569.5	2850.8	2588.8	1619.5	2873.0	2474.8	1675.3	3062.3	2375.4 a	4
<b>F</b>										**	
<b>VK (%)</b>										9.1	
<b>AÖF</b>										101.6	

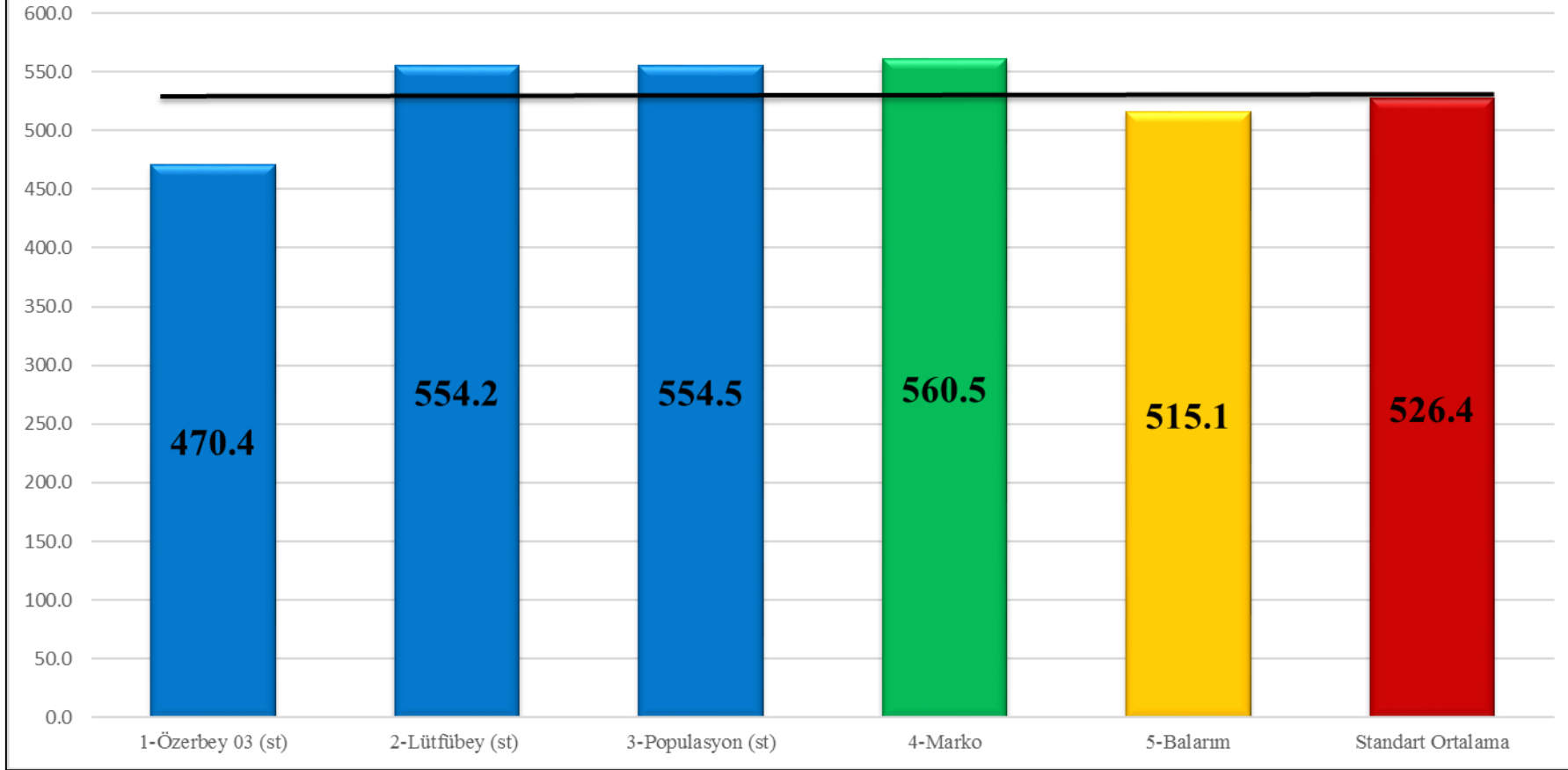
**Çizelge 8.** Korunga Tarımsal Değerleri Ölçme Denemeleri 2020-2022 Yılları Kuru Ot Verim Sonuçları (kg/da)

Çeşitler	2020			2021			2022			Genel Ortalama	V.S.
	Ankara/ Gölbaşı	Konya/ Çumra	Sivas/ Merkez	Ankara/ Gölbaşı	Konya/ Çumra	Sivas/ Merkez	Ankara/ Gölbaşı	Konya/ Çumra	Sivas/ Merkez		
<b>1-Özerbey 03 (st)</b>	790.0	349.0	351.8	757.3	369.8	325.0	666.5	337.0	287.3	470.4 c	5
<b>2-Lütfübey (st)</b>	903.8	330.0	406.3	867.8	352.3	512.0	815.6	329.5	470.5	554.2 a	3
<b>3-Populasyon (st)</b>	832.5	419.8	458.3	788.3	441.8	582.5	669.3	440.8	357.5	554.5 a	2
<b>4-Marko</b>	807.5	355.5	492.8	865.5	398.0	463.3	746.9	386.5	528.8	560.5 a	1
<b>5-Balarım</b>	782.5	370.8	330.8	776.8	408.3	449.8	674.3	432.5	410.0	515.1 b	4
<b>F</b>										**	
<b>VK (%)</b>										11.4	
<b>AÖF</b>										28.4	

**Grafik 1. 2020-2022 Yılı Korunga Yeşil Ot Verim Grafiği**



**Grafik 2. 2020-2022 Yılı Korunga Kuru Ot Verim Grafiđi**

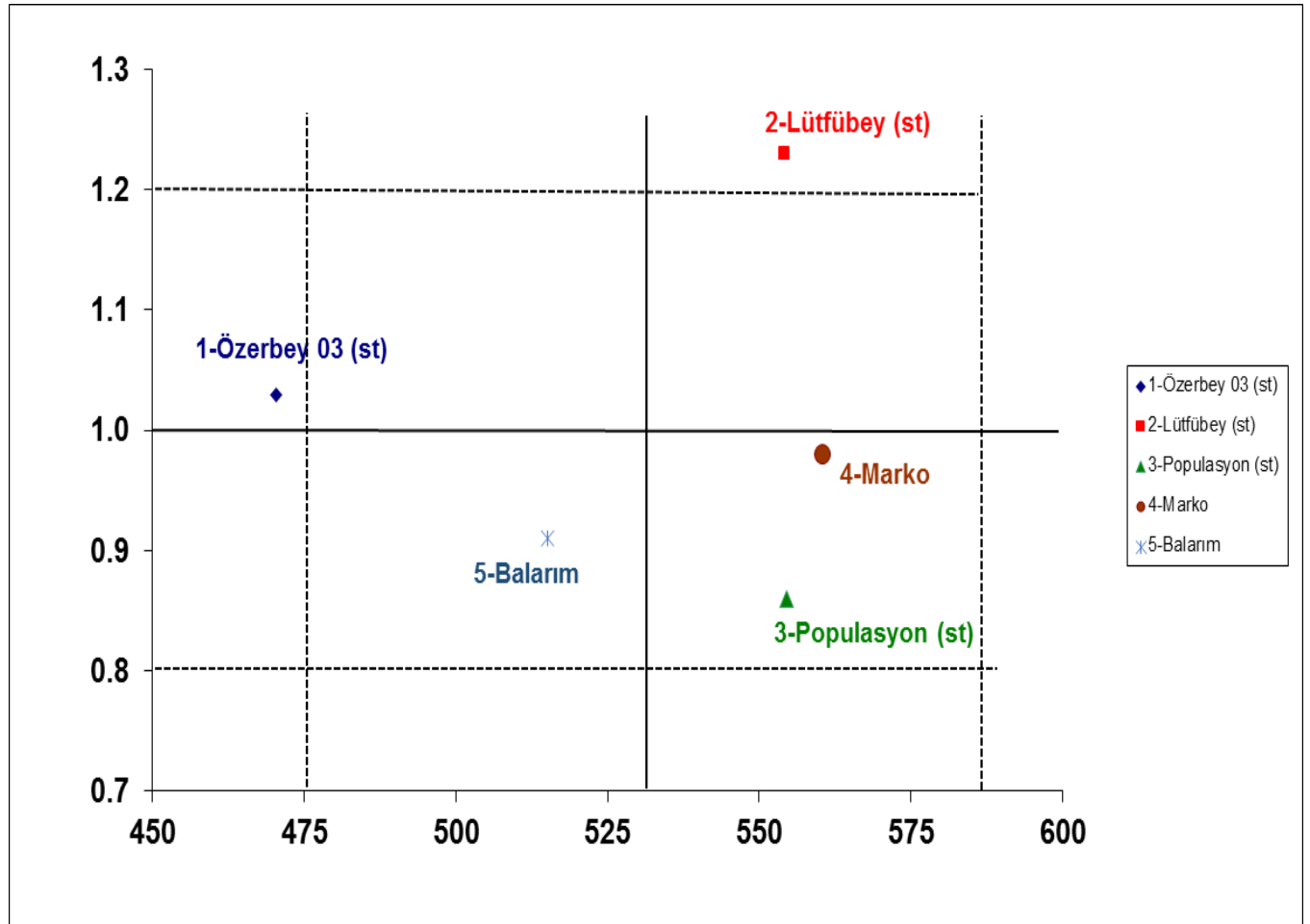




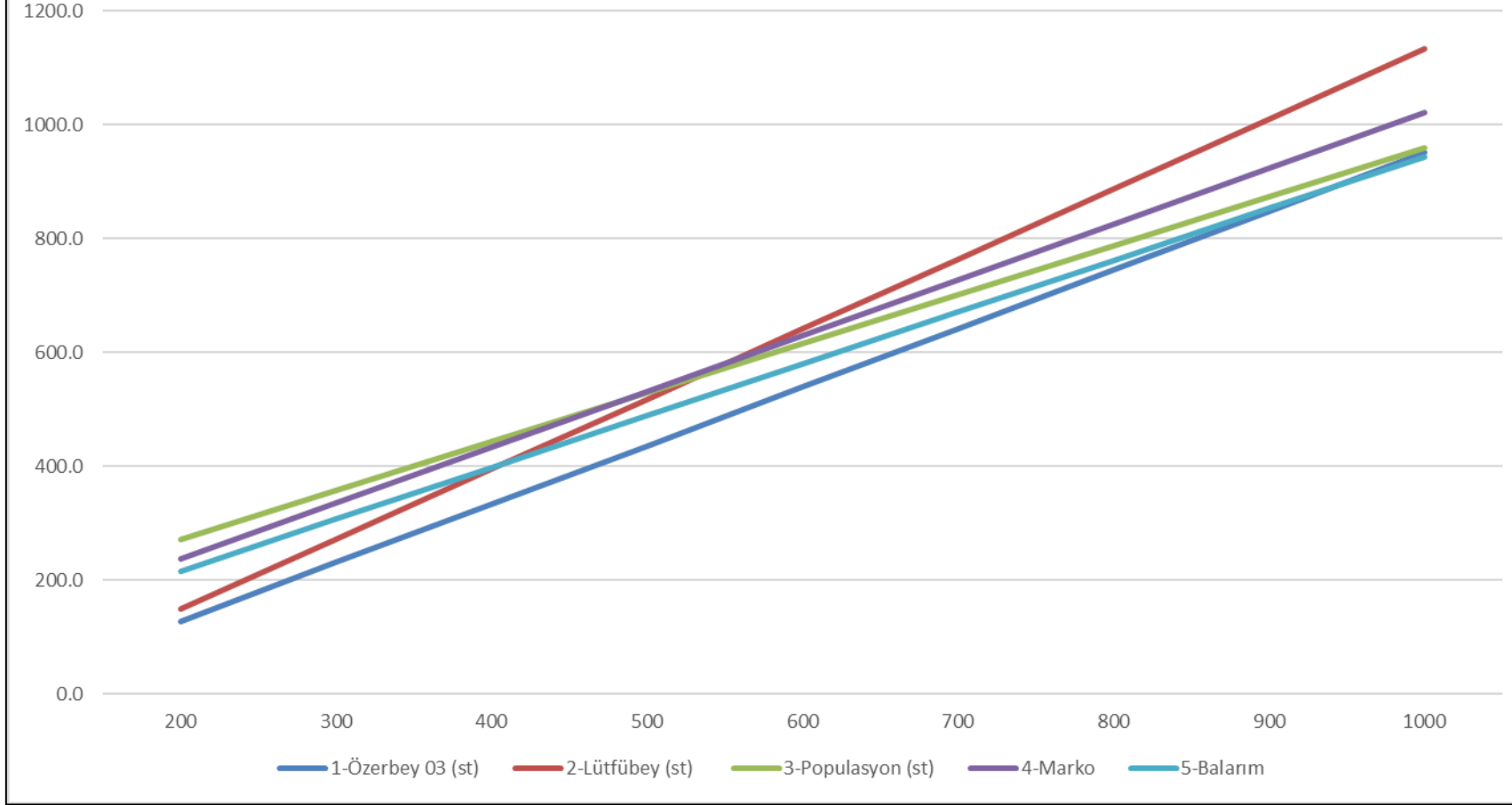
**Çizelge 9.** Korunga Tarımsal Değerleri Ölçme Denemeleri Kuru Ot Verim Sonuçlarına Ait Bazı Stabilitate Parametreleri

Çeşitler	Ortalama Verim (kg/da)	b		a	V.K.	R <sup>2</sup>
			sth-+			
1-Özerbey 03 (st)	470.4	1.03	0.08	-78.78	18.85	0.83
2-Lütfübey (st)	554.2	1.23	0.07	-97.07	13.79	0.90
3-Populasyon (st)	554.5	0.86	0.07	99.88	12.83	0.84
4-Marko	560.5	0.98	0.08	41.93	14.76	0.83
5-Balarım	515.1	0.91	0.08	33.93	16.00	0.81
Genel ortalama	<b>530.9</b>					
Standart ortalama	<b>526.4</b>					

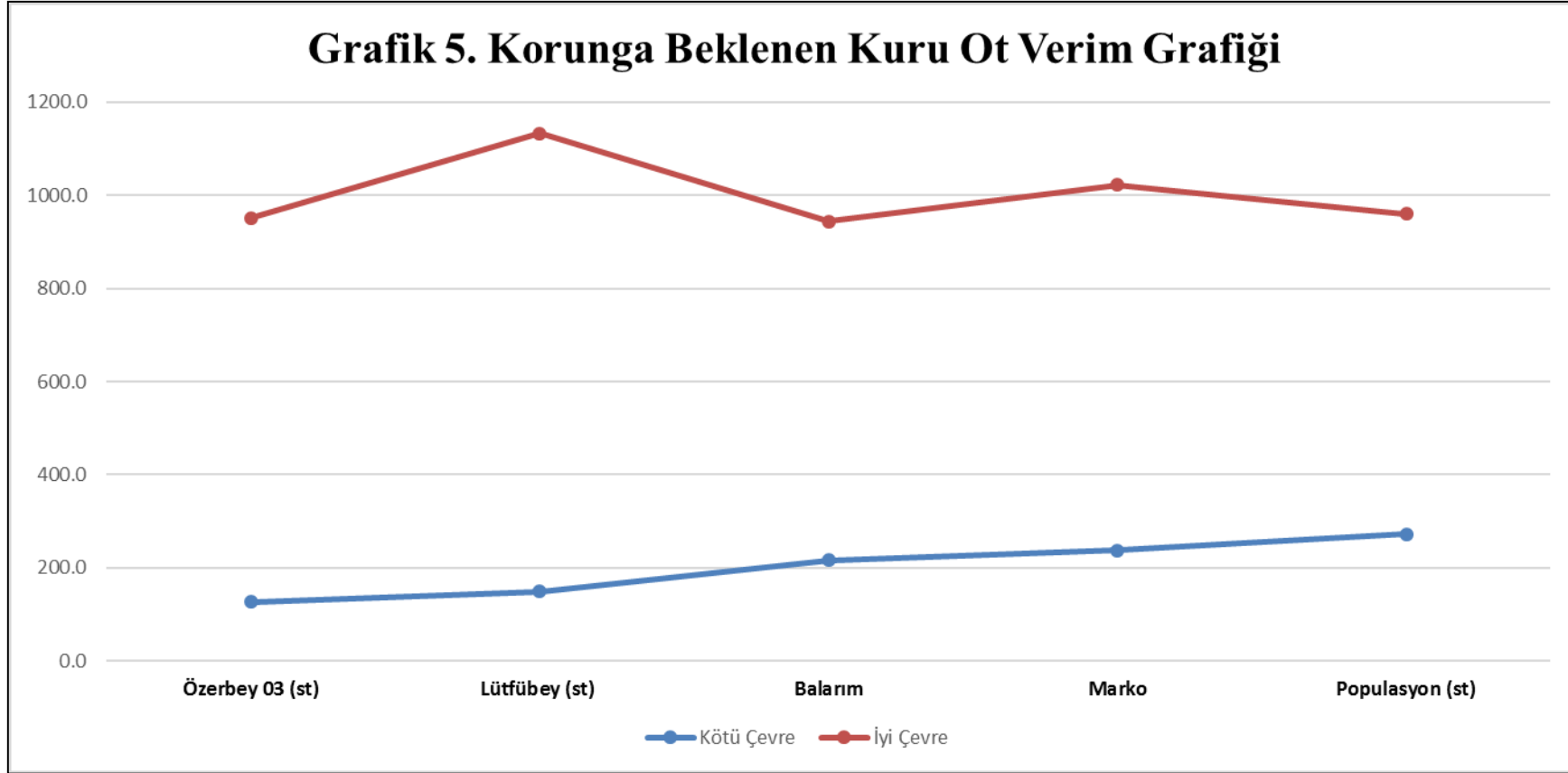
**Grafik 3.** Korunga Kuru Ot Verimi Stabilitate Grafiği



**Grafik 4. Korunga Beklenen Kuru Ot Verim Grafik Başlığı**



**Grafik 5. Korunga Beklenen Kuru Ot Verim Grafiđi**



**Çizelge 10.** 2020 Yılı Korunga Tarımsal Değerleri Ölçme Denemeleri Gözlem Değerleri (Ankara/Gölbaşı)

Çeşitler	Çiçeklenme Tarihi	Ana Sap Uzunluğu (cm)	Çiçek Rengi	Yatma Durumu (1-5)*	Biçim Sayısı (adet)	Kısa Dayanıklılık (%)	Yeşil Ot Verimi (kg/da)	Kuru Ot Verimi (kg/da)
1-Özerbey (st)	26.07.2020	91.0	Pembe	1	2	96	2722.5	790.0
2-Lütfibey (st)	25.07.2020	94.0	Pembe	1	2	95	3100.0	903.8
3-Populasyon (st)	28.07.2020	87.0	Pembe	1	2	97	2822.5	832.5
4-Marko	24.07.2020	85.0	Pembe	1	2	95	2830.5	807.5
5-Balarım	22.07.2020	88.0	Pembe	1	2	94	2665.0	782.5

(\*)1= dik, 2 = yarı dik, 3= orta, 4= yarı yatık, 5= yatık

**Çizelge 11.** 2020 Yılı Korunga Tarımsal Değerleri Ölçme Denemeleri Gözlem Değerleri (Konya/Çumra)

Çeşitler	Çiçeklenme Tarihi	Ana Sap Uzunluğu (cm)	Çiçek Rengi	Yatma Durumu (1-5)*	Biçim Sayısı (adet)	Kısa Dayanıklılık (%)	Yeşil Ot Verimi (kg/da)	Kuru Ot Verimi (kg/da)
1-Özerbey (st)	19.04.2020	104.8	Pembe	1	1	100	1414.8	349.0
2-Lütfibey (st)	18.04.2020	108.0	Pembe	1	1	100	1392.5	330.0
3-Populasyon (st)	19.04.2020	106.8	Pembe	1	1	100	1715.0	419.8
4-Marko	17.04.2020	103.0	Pembe	1	1	100	1504.5	355.5
5-Balarım	19.04.2020	103.5	Pembe	1	1	100	1569.5	370.8

(\*)1= dik, 2 = yarı dik, 3= orta, 4= yarı yatık, 5= yatık

**Çizelge 12.** 2020 Yılı Korunga Tarımsal Değerleri Ölçme Denemeleri Gözlem Değerleri (Sivas/Merkez)

Çeşitler	Ana Sap Uzunluğu (cm)	Çiçek Rengi	Yatma Durumu (1-5)*	Biçim Sayısı (adet)	Seyrekleşme Oranı (%)	Kısa Dayanıklılık (%)	Yeşil Ot Verimi (kg/da)	Kuru Ot Verimi (kg/da)
1-Özerbey (st)	76.5	Pembe	1	2	9	99	2752.8	351.8
2-Lütfibey (st)	71.5	Pembe	1	2	9	99	2820.5	406.3
3-Populasyon (st)	70.8	Pembe	1	2	9	99	2916.8	458.3
4-Marko	77.3	Pembe	1	2	9	100	2934.5	492.8
5-Balarım	67.8	Pembe	1	2	9	99	2850.8	330.8

(\*)1= dik, 2 = yarı dik, 3= orta, 4= yarı yatık, 5= yatık

**Çizelge 13.** 2021 Yılı Korunga Tarımsal Değerleri Ölçme Denemeleri Gözlem Değerleri (Ankara/Gölbaşı)

Çeşitler	Çiçeklenme Tarihi	Ana Sap Uzunluğu (cm)	Çiçek Rengi	Yatma Durumu (1-5)*	Biçim Sayısı (adet)	Kısa Dayanıklılık (%)	Yeşil Ot Verimi (kg/da)	Kuru Ot Verimi (kg/da)
1-Özerbey (st)	15.07.2021	88.0	Pembe	1	2	94	2627.5	369.8
2-Lütfibey (st)	13.07.2021	93.0	Pembe	1	2	97	2965.0	352.3
3-Populasyon (st)	17.07.2021	86.0	Pembe	1	2	94	2766.3	441.8
4-Marko	12.07.2021	89.0	Pembe	1	2	96	2928.8	398.0
5-Balarım	18.07.2021	83.0	Pembe	1	2	95	2588.8	408.3

(\*)1= dik, 2 = yarı dik, 3= orta, 4= yarı yatık, 5= yatık

**Çizelge 14.** 2021 Yılı Korunga Tarımsal Değerleri Ölçme Denemeleri Gözlem Değerleri (Konya/Çumra)

Çeşitler	Çiçeklenme Tarihi	Ana Sap Uzunluğu (cm)	Çiçek Rengi	Yatma Durumu (1-5)*	Biçim Sayısı (adet)	Kısa Dayanıklılık (%)	Yeşil Ot Verimi (kg/da)	Kuru Ot Verimi (kg/da)
1-Özerbey (st)	19.04.2021	104.5	Pembe	1	1	100	1477.5	369.8
2-Lütfibey (st)	18.04.2021	108.5	Pembe	1	1	100	1469.0	352.3
3-Populasyon (st)	20.04.2021	109.3	Pembe	1	1	100	1757.8	441.8
4-Marko	18.04.2021	103.0	Pembe	1	1	100	1585.8	398.0
5-Balarım	19.04.2021	106.3	Pembe	1	1	100	1619.5	408.3

(\*)1= dik, 2 = yarı dik, 3= orta, 4= yarı yatık, 5= yatık

**Çizelge 15.** 2021 Yılı Korunga Tarımsal Değerleri Ölçme Denemeleri Gözlem Değerleri (Sivas/Merkez)

Çeşitler	Ana Sap Uzunluğu (cm)	Çiçek Rengi	Yatma Durumu (1-5)*	Biçim Sayısı (adet)	Seyrekleşme Oranı (%)	Kısa Dayanıklılık (%)	Yeşil Ot Verimi (kg/da)	Kuru Ot Verimi (kg/da)
1-Özerbey (st)	79.0	Pembe	2	2	9	99	2794.0	325.0
2-Lütfibey (st)	74.5	Pembe	2	2	9	99	2850.3	512.0
3-Populasyon (st)	73.5	Pembe	2	2	9	99	2992.8	582.5
4-Marko	78.5	Pembe	2	2	9	100	2973.3	463.3
5-Balarım	69.8	Pembe	2	2	9	99	2873.0	449.8

(\*)1= dik, 2 = yarı dik, 3= orta, 4= yarı yatık, 5= yatık

**Çizelge 16.** 2022 Yılı Korunga Tarımsal Değerleri Ölçme Denemeleri Gözlem Değerleri (Ankara/Gölbaşı)

Çeşitler	Çiçeklenme Tarihi	Çiçek Rengi	Yatma Durumu (1-5)*	Biçim Sayısı (adet)	Kısa Dayanıklılık (%)	Yeşil Ot Verimi (kg/da)	Kuru Ot Verimi (kg/da)
1-Özerbey (st)	09.06.2022	Pembe	1	2	93	2445.5	666.5
2-Lütfibey (st)	08.06.2022	Pembe	1	2	95	2992.5	815.6
3-Populasyon (st)	13.06.2022	Pembe	1	2	92	2457.3	669.3
4-Marko	07.06.2022	Pembe	1	2	94	2739.0	746.9
5-Balarım	12.06.2022	Pembe	1	2	91	2474.8	674.3

(\* )1= dik, 2 = yarı dik, 3= orta, 4= yarı yatık, 5= yatık

**Çizelge 17.** 2022 Yılı Korunga Tarımsal Değerleri Ölçme Denemeleri Gözlem Değerleri (Konya/Çumra)

Çeşitler	Çiçeklenme Tarihi	Çiçek Rengi	Yatma Durumu (1-5)*	Biçim Sayısı (adet)	Kısa Dayanıklılık (%)	Yeşil Ot Verimi (kg/da)	Kuru Ot Verimi (kg/da)
1-Özerbey (st)	18.04.2022	Pembe	1	1	100	1295.3	337.0
2-Lütfibey (st)	18.04.2022	Pembe	1	1	100	1368.0	329.5
3-Populasyon (st)	20.04.2022	Pembe	1	1	100	1727.5	440.8
4-Marko	17.04.2022	Pembe	1	1	100	1555.0	386.5
5-Balarım	19.04.2022	Pembe	1	1	100	1675.3	432.5

(\* )1= dik, 2 = yarı dik, 3= orta, 4= yarı yatık, 5= yatık

**Çizelge 18.** 2022 Yılı Korunga Tarımsal Değerleri Ölçme Denemeleri Gözlem Değerleri (Sivas/Merkez)

Çeşitler	Çiçeklenme Tarihi	Ana Sap Uzunluğu (cm)	Çiçek Rengi	Yatma Durumu (1-5)*	Biçim Sayısı (adet)	Seyrekleşme Oranı (%)	Kısa Dayanıklılık (%)	Yeşil Ot Verimi (kg/da)	Kuru Ot Verimi (kg/da)
1-Özerbey (st)	16.04.2022	83.0	Pembe	1	2	9	98	2903.3	287.3
2-Lütfibey (st)	21.04.2022	76.0	Pembe	1	2	9	96	2983.8	470.5
3-Populasyon (st)	19.04.2022	74.8	Pembe	1	2	9	98	3001.0	357.5
4-Marko	17.04.2022	77.5	Pembe	1	2	9	98	2996.3	528.8
5-Balarım	20.04.2022	80.8	Pembe	1	2	9	98	3062.3	410.0

(\*)1= dik, 2 = yarı dik, 3= orta, 4= yarı yatık, 5= yatık

**Çizelge 19.** 2020 Yılı Korunga Tarımsal Değerleri Ölçme Denemeleri Teknolojik Analiz Değerleri (Konya/Çumra)\*

Çeşitler	Kuru Madde (%)	Ham Protein (%)	Ham Selüloz (%)	NDF (%)	ADF (%)	ADL (%)	NYD	SKM (%)	KMT (%)
1.Özerbey 03 (st)	91.22	14.79	40.67	54.90	47.31	11.30	88	52.05	2.19
2.Lütfübey (st)	91.20	13.79	37.38	53.16	44.93	10.22	94	53.90	2.26
3-Marko	90.84	12.88	41.79	56.17	47.01	10.85	87	52.28	2.14
4-Balarım	91.22	14.75	41.57	58.87	48.00	11.70	81	51.51	2.04

KM: Kuru Madde, HP: Ham Protein, HS: Ham Selüloz, NDF: Nötral Deterjan Çözeltilisinde Çözünmeyen Lif, ADF: Asit Deterjan Çözeltilisinde Çözünmeyen Lif, ADL: Asit Deterjan Çözeltilisinden Sonra Kuvvetli Asitte Çözünmeyen Lignin. KMT: Kuru Madde Tüketimi, SKM: Sindirilebilir Kuru Madde, NYD: Nisbi Yem Değeri.

\*Analizler Ege Tarımsal Araştırma Enstitüsü Müdürlüğünde Yaptırılmıştır.



