

**T.C.  
GIDA, TARIM VE HAYVANCILIK BAKANLIđI  
BİTKİSEL ÜRETİM GENEL MÜDÜRLÜđÜ  
TOHUMLUK TESCİL VE SERTİFİKASYON MERKEZ MÜDÜRLÜđÜ**

**ÇAYIR, MERA VE YEM BİTKİLERİ,**

**YEŞİL ALAN ÇİM BİTKİLERİ**

**ÇEŞİT TESCİL RAPORLARI**

**2016**

**TTSM**  
**Yayın Kurulu**

**Başkan**  
**Mehmet ŞAHİN**

**Yayına Hazırlayanlar**

**Muhittin BAĞCI**  
**Orhan BALCI**  
**Mustafa KIZMAZ**  
**Ertan GÜNEY**  
**Erdal YOLCU**

**Grafik-Tasarım**  
**Erdal YOLCU**

**Raporları Hazırlayanlar**

**Çayır, Mera ve Yem Bitkileri,**

**Yeşil Alan Çim Bitkileri**

**Melek AKÇA PELEN – Yusuf SARITAŞ**



**TTSM**

Tohumluk Tescil ve Sertifikasyon Merkez Müdürlüğü  
06172 Yenimahalle / ANKARA

Tel : (0312) 315 46 06 (pbx)

Faks : (0312) 315 09 01

Web : [www.tarim.gov.tr/bugem/ttsm](http://www.tarim.gov.tr/bugem/ttsm)

İÇİNDEKİLER		
		Sayfa
	<b>SUNUŞ</b>	<b>5</b>
<b>1.</b>	<b>ÇAYIR, MERA VE YEM BİTKİLERİ</b>	<b>7</b>
<b>1.1.</b>	<b>YEM BEZELYESİ</b>	<b>8</b>
	KOSMAJ	
<b>1.2</b>	<b>İTALYAN ÇİMİ</b>	<b>16</b>
	HELLEN, BARTİGRA, BARMULTRA II, BARSPECTRA II	
<b>1.3.</b>	<b>YER ŞALGAMI</b>	<b>28</b>
	NORFOLK CUELLO VIOLETA	
<b>2.</b>	<b>YEŞİL ALAN ÇİM BİTKİLERİ</b>	<b>40</b>
<b>2.1.</b>	<b>ÇOK YILLIK ÇİM:</b> BLACK CAT II, FLASH II, HOMERUN, APPLE GL, RINOVA, HALO, MONARCH, SR 4600, SOPRANO, JACKENTO, NEW ORLEANS	<b>41</b>
<b>2.2.</b>	<b>KAMIŞSI YUMAK:</b> SPYDER LS, RAPTOR II, TITANIUM LS, PATRON, FESNOVA, FORTE, REBEL XLR, BROCKTON	<b>53</b>
<b>2.3.</b>	<b>RİZOMLU KIRMIZI YUMAK:</b> GALAHAD	<b>61</b>
<b>2.4.</b>	<b>RİZOMSUZ KIRMIZI YUMAK:</b> 7 SEAS, RADAR, SR 5130	<b>62</b>
<b>2.5.</b>	<b>KOYUN YUMAĞI:</b> SPARTAN II	<b>65</b>
<b>2.6.</b>	<b>ÇAYIR SALKIMOTU:</b> ARROWHEAD, MIRACLE	<b>66</b>
<b>2.7.</b>	<b>ADİ SALKIMOTU:</b> QUASAR, DARKHORSE	<b>68</b>
<b>2.8.</b>	<b>KÖPEK DİŞİ :</b> MOHAWK, BLACKJACK, SYDNEY	<b>70</b>



## SUNUŞ

Dünyada olduđu gibi Ülkemizde de yeni bitki çeşitlerini ve bunlardan elde edilen kaliteli tohumlukların, tarımsal üretim artışındaki önemli unsurlardan olduđu kabul edilir bir gerçektir. Yeni, farklı , agronomik ve ekonomik değerleri bakımından üstün olan çeşitlerin, tohumluk üretim programında ve bitkisel üretimde yer almaları konusunda sürekliliğin sağlanması, kamu ve özel sektör araştırma kuruluşları ile üniversiteler tarafından geliştirilen çeşitlerin çiftçilerin ve sanayicilerin hizmetine sunulması tarımsal üretimde beklenen kalkınmayı ve ilerlemeyi artıracaktır.

Tohumluk endüstrisinin temelini bitki ıslahı veya genetiđi alanındaki çalışmalar oluşturmaktadır. Bu çalışmaların son hedefi ise çeşit geliştirmektir. Ülkemizde yeni bitki çeşit adayları ile ilgili tescil işlemleri, "5553 sayılı Tohumculuk Kanunu" ve buna ilişkin yönetmelik ve talimatlar çerçevesinde Tohumluk Tescil ve Sertifikasyon Merkez Müdürlüğü tarafından eş zamanlı olarak ülkemizin farklı ekolojilerinde çok sayıda lokasyonda aday çeşitlerin özelliklerine uygun standart çeşitlerle mukayeseli olarak tarımsal değerleri ölçme (TDÖ) denemeleri ile aday çeşitlerin mevcutlardan farklı, yeknesak ve durulmuş olduđunun belirlendiđi farklılık, yeknesaklık, durulmuşluk (FYD) testleri şeklinde yapılmaktadır.

Çeşit tescil denemelerindeki sürelerini tamamlayan 1 yem bezelyesi, 4 İtalyan çimi, 1 yem şalgamı, çayır mera ve yem bitkisi ile 11 çok yıllık çim, 8 kamışsı yumak, 1 rizomlu kırmızı yumak, 3 rizomsuz kırmızı yumak, 1 koyun yumađı, 2 çayır salkım otu ve 2 adi salkım otu yeşil alan çim bitkisi olmak üzere toplam 37 çeşit adayı, 18.04.2016 tarihinde toplanan Çayır Mera–Yem Bitkileri Tescil Komitesince verim, kalite değerleri, hastalık-zararlılara dayanıklılık ve diđer özellikleri yönü ile değerlendirilmiş ve standart çeşitlerden daha üstün yada eşdeđer görülerek kayıt altına alınmıştır. Aynı komite tarafından 1 yonca, 2 yem bezelyesi ve 1 kamışsı yumak aday çeşidin tescili yeterli görülmeyerek reddedilmiştir.

Kuruluşumuz koordinatörlüğünde, kamu - özel sektör araştırma kuruluşları ve üniversiteler işbirliđi içinde yürütölüp kuruluşumuzca değerlendirilen çeşit tescil denemelerinde emeđi geçen; başta kuruluşumuz personeli olmak üzere tüm ilgili kuruluşlara ve temsilcilerine teşekkürlerimi sunar, yeni çeşitlerin çiftçilere ve Türk tarımına yararlı olmasını dilerim.

**Mehmet ŞAHİN**  
**Müdür**



# **ÇAYIR, MERA VE YEM BİTKİLERİ**

YEM BEZELYESİ

İTALYAN ÇİMİ

YEM ŞALGAMI

# YEM BEZELYESİ TESCİL RAPORU

KOSMAJ



## **KOSMAJ YEM BEZELYESİ ÇEŞİT ADAYLARININ TESCİLİ HAKKINDA RAPOR**

Yem bezelyesi TDÖ denemeleri; 2013 yılında 3 aday 4 standart, 2014 yılında 3 aday ve 3 standart çeşitle Manisa/Beydere, Kocaeli/Çayırova, Samsun ve İzmir/Menemen lokasyonunda kurulmuştur. Denemeler kışlık olarak kurulmuştur. Denemeden elde edilen verilerle varyans analizi yapılmıştır.

Aday çeşit hakkında farklı lokasyonlardaki denemelerden elde edilen yeşil ot verimi ve kuru ot verimi ile bazı morfolojik ve teknolojik değerler dikkate alınarak bir değerlendirme yapılmıştır.

**KOSMAJ** ; İyi Tarım Uygulamaları ve Tarımsal İlaç Tohum Paz. San. ve Tic. Ltd. Şti.'ne ait aday çeşit 2 yıllık TDÖ denemeleri sonucunda; 4351.3 kg/da yeşil ot verimi ile standart ortalama verimin (std.ort. 4245.8 kg/da), %2.5 üzerinde, 811.5 kg/da kuru ot verimi ile standart ortalama verimin (std.ort. 824.1 kg/da) %1.5 gerisinde bulunmuştur.

Aday çeşidin ortalama bitki boyu 91.7 cm, kuru ot örneği üzerinde yapılan teknolojik analizlerde; ham protein %21.40, ham lif %19.71, kuru madde %91.96, ham yağ % 2.75, NDF %43.50, ADF % 35.68 ve NYD 125.1 değerlerini göstermiştir.

**Kuruluşumuzca Tescil Komitesine Kosmaj çeşit adayını aynı ismi ile 18.04.2016 tarihinde yapılan Çayır Mera ve Yem Bitkileri Tescil Komitesince tescil edilmiştir.**

**Tohumluk Tescil ve Sertifikasyon  
Merkez Müdürlüğü**

**Çizelge 1.** 2014 Yılı Yem Bezelyesi Tarımsal Değerleri Ölçme Denemeleri Yeşil Ot Verimi Sonuçları (kg/da)

Çeşitler	Manisa Beydere	İzmir /Menemen	Samsun	Genel Ortalama
1-Özkaynak(st)	2914.8 c	2423.3 c	6171.3 a	3836.4 c
2-Ürünlü (st)	4973.5 a	4360.0 a	5542.5 a	4958.7 a
3-Töre(st)	3082.0 c	4540.0 a	6249.0 a	4623.7 ab
4-Kirazlı(st)	3651.0 b	3390.0 b	2819.0 c	3286.7 d
5-Kosmaj	3421.5 bc	3330.0 b	6303.5 a	4351.7 b
6-Rose	3396.3 bc	3653.3 b	2451.8 c	3167.1 d
7-Crackerjack	5292.0 a	3626.7 b	4126.8 b	4348.5 b
<b>F</b>	**	**	**	**
<b>CV (%)</b>	<b>9.3</b>	<b>10.9</b>	<b>12.4</b>	<b>11.3</b>
<b>LSD</b>	<b>529.9</b>	<b>585.4</b>	<b>885.2</b>	<b>376.6</b>

**Çizelge 2.** 2014 Yılı Yem Bezelyesi Tarımsal Değerleri Ölçme Denemeleri Kuru Ot Verimi Sonuçları (kg/da)

Çeşitler	Manisa Beydere	İzmir /Menemen	Samsun	Genel Ortalama
1-Özkaynak(st)	806.0 d	527.4 bc	1155.3 a	829.6 ab
2-Ürünlü (st)	1058.3 ab	539.4 b	1066.8 ab	888.1 a
3-Töre(st)	857.8 d	754.4 a	893.8 bc	835.3 ab
4-Kirazlı(st)	897.8 cd	368.3 d	612.5 d	626.2 c
5-Kosmaj	963.8 bc	690.1 a	851.3 c	835.0 ab
6-Rose	814.5 d	389.0 d	506.8 d	570.1 c
7-Crackerjack	1082.8 a	442.9 cd	822.5 c	782.7 b
<b>F</b>	**	**	**	**
<b>CV (%)</b>	<b>7.3</b>	<b>11.4</b>	<b>16.2</b>	<b>12.3</b>
<b>LSD</b>	<b>100.0</b>	<b>89.8</b>	<b>202.9</b>	<b>77.3</b>

**Çizelge 3.** 2015 Yılı Yem Bezelyesi Tarımsal Değerleri Ölçme Denemeleri Yeşil Ot Verimi Sonuçları (kg/da)

Çeşitler	Manisa Beydere	İzmir Menemen	Samsun	Kocaeli Çayırova	Genel Ortalama
1-Özkaynak(st)	3410.8 a	3200.0 ab	6133.3 a	3858.0	4150.5 ab
2-Ürünlü (st)	3670.0 a	2860.0 b	4729.3 b	3604.0	3715.8 b
3-Töre(st)	3685.8 a	3916.7 a	6537.5 a	3299.5	4359.9 a
4-Kosmaj	3631.5 a	3460.0 ab	6746.0 a	3566.3	4350.9 a
5-Rose	1641.3 b	1810.0 c	2604.0 c	3262.0	2329.3 d
6-Crackerjack	1568.5 b	3720.0 a	2604.0 c	3743.8	2909.1 c
<b>F</b>	<b>**</b>	<b>**</b>	<b>**</b>	<b>ÖD</b>	<b>**</b>
<b>CV (%)</b>	<b>16.4</b>	<b>15.2</b>	<b>18.2</b>	<b>15.4</b>	<b>17.2</b>
<b>LSD</b>	<b>726.2</b>	<b>722.0</b>	<b>1342.9</b>	<b>-</b>	<b>441.0</b>

**Çizelge 4.** 2015 Yılı Yem Bezelyesi Tarımsal Değerleri Ölçme Denemeleri Kuru Ot Verimi Sonuçları (kg/da)

Çeşitler	Manisa Beydere	İzmir Menemen	Samsun	Kocaeli Çayırova	Genel Ortalama
1-Özkaynak(st)	944.8 a	703.3 c	929.3	686.5	815.9 a
2-Ürünlü (st)	803.3 a	731.6 bc	836.3	662.3	758.3 ab
3-Töre(st)	968.5 a	918.8 a	824.8	637.3	837.3 a
4-Kosmaj	929.3 a	721.4 bc	809.8	714.5	793.7 a
5-Rose	361.0 b	469.9 d	602.5	690.0	530.9 c
6-Crackerjack	357.3 b	886.5 ab	707.0	731.0	670.4 b
<b>F</b>	<b>**</b>	<b>**</b>	<b>ÖD</b>	<b>ÖD</b>	<b>**</b>
<b>CV (%)</b>	<b>16.8</b>	<b>15.0</b>	<b>21.1</b>	<b>17.3</b>	<b>17.9</b>
<b>LSD</b>	<b>184.5</b>	<b>168.2</b>	<b>-</b>	<b>-</b>	<b>93.0</b>

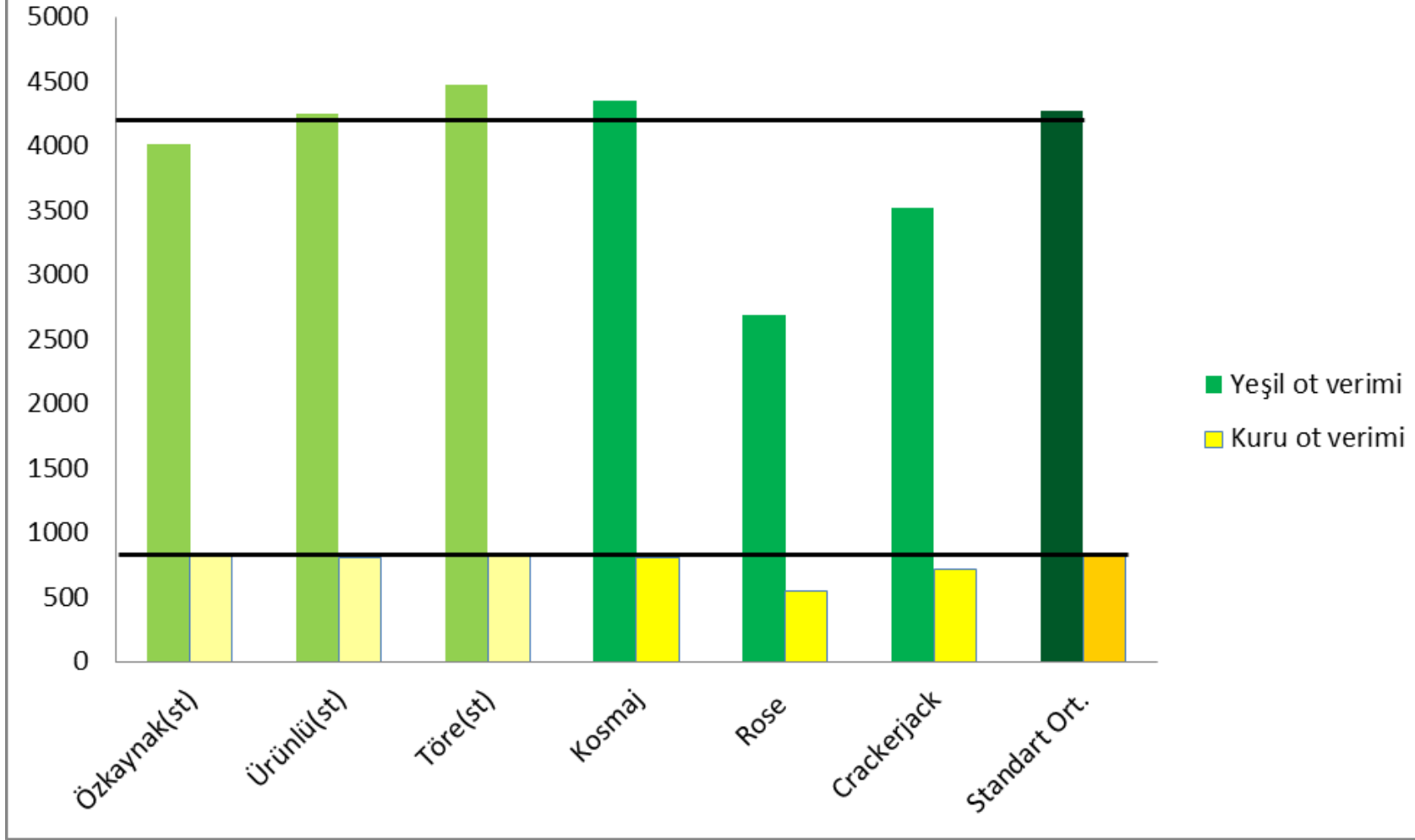
**Çizelge 5.** Yem Bezelyesi Tarımsal Değerleri Ölçme Denemeleri 2014-2015 Yılı Yeşil Ot Verim Sonuçları (kg/da)

Çeşitler	2014			2015				Genel Ortalama
	Manisa	İzmir	Samsun	Manisa	İzmir	Samsun	Kocaeli	
1-Özkaynak(st)	2914.8	2423.3	6171.3	3410.8	3200.0	6133.3	3858.0	4015.9 b
2-Ürünlü (st)	4973.5	4360.0	5542.5	3670.0	2860.0	4729.3	3604.0	4248.5 ab
3-Töre(st)	3082.0	4540.0	6249.0	3685.8	3916.7	6537.5	3299.5	4472.9 a
4-Kosmaj	3421.5	3330.0	6303.5	3631.5	3460.0	6746.0	3566.3	4351.3 a
5-Rose	3396.3	3653.3	2451.8	1641.3	1810.0	2604.0	3262.0	2688.4 d
6-Crackerjack	5292.0	3626.7	4126.8	1568.5	3720.0	2604.0	3743.8	3526.0 c
<b>F</b>								<b>**</b>
<b>CV (%)</b>								<b>14.4</b>
<b>LSD</b>								<b>296.6</b>
<b>Lok ort</b>	<b>3846.7</b>	<b>3655.6</b>	<b>5140.8</b>	<b>2934.7</b>	<b>3161.1</b>	<b>4892.4</b>	<b>3555.6</b>	<b>3883.8</b>

**Çizelge 6.** Yem Bezelyesi Tarımsal Değerleri Ölçme Denemeleri 2014-2015 Yılı Kuru Ot Verim Sonuçları (kg/da)

Çeşitler	2014			2015				Genel Ortalama
	Manisa	İzmir	Samsun	Manisa	İzmir	Samsun	Kocaeli	
1-Özkaynak(st)	806.0	527.4	1155.3	944.8	703.3	929.3	686.5	821.8 a
2-Ürünlü (st)	1058.3	539.4	1066.8	803.3	731.6	836.3	662.3	814.0 a
3-Töre(st)	857.8	754.4	893.8	968.5	918.8	824.8	637.3	836.5 a
4-Kosmaj	963.8	690.1	851.3	929.3	721.4	809.8	714.5	811.5 a
5-Rose	814.5	389.0	506.8	361.0	469.9	602.5	690.0	547.7 c
6-Crackerjack	1082.8	442.9	822.5	357.3	886.5	707.0	731.0	718.6 b
<b>F</b>								<b>**</b>
<b>CV (%)</b>								<b>15.3</b>
<b>LSD</b>								<b>61.5</b>
<b>Lok ort</b>	<b>930.5</b>	<b>557.2</b>	<b>882.8</b>	<b>727.4</b>	<b>738.6</b>	<b>785.0</b>	<b>686.9</b>	<b>758.4</b>

**Grafik 1. Yem Bezelyesi 2014-2015 Yılı Yeşil ve Kuru Ot Verim Grafiği**



**Çizelge 7.** 2014 Yılı Yem Bezelyesi Tarımsal Değerleri Ölçme Denemeleri Gözlem Değerleri

Çeşitler	Çiçeklenme (gün)			Ana Sap Uzunluğu (cm)			Kışa Dayanıklılık (%)		Ana Sap Sayısı (adet)		Yatma (1-5)*		
	İzmir	Manisa	Samsun	İzmir	Manisa	Samsun	Samsun	İzmir	Samsun	Manisa	İzmir	Manisa	Samsun
1-Özkaynak(st)	168	151	189	77.4	182.3	96.3	98	97	7	3	2	5	3
2-Ürünü (st)	122	134	175	66.5	109.5	95.1	100	95	6	3	2	4	3
3-Töre(st)	158	153	192	73.6	177.0	135.0	100	96	8	3	2	4	5
4-Kirazlı(st)	119	135	174	71.5	123.3	96.1	100	95	4	2	2	4	1
5-Kosmaj	166	154	192	76.3	163.0	144.6	100	96	9	3	2	5	3
6-Rose	107	135	174	68.2	69.5	61.2	100	96	5	3	2	5	1
7-Crackerjack	122	131	173	68.8	93.5	78.0	100	96	5	3	2	3	1

(\*) 1-Dik 3-Orta 5-Yatık

**Çizelge 8.** 2015 Yılı Yem Bezelyesi Tarımsal Değerleri Ölçme Denemeleri Gözlem Değerleri

Çeşitler	Çiçeklenme (gün)			Ana Sap Uzunluğu (cm)				Kışa Dayanıklılık (%)			Ana Sap Sayısı (adet)			Yatma (1-5)*		
	Samsun	Manisa	İzmir	Kocaeli	Samsun	Manisa	İzmir	Kocaeli	Samsun	Manisa	Kocaeli	Samsun	Manisa	Kocaeli	Samsun	Manisa
1-Özkaynak(st)	209	166	147	60.3	107.6	120.0	119.8	99	98	100	8	9	4	3	3	3
2-Ürünü (st)	191	155	118	62.5	114.4	117.5	165.9	99	98	100	9	10	4	3	3	3
3-Töre(st)	202	166	146	61.5	108.3	137.8	140.1	99	95	100	8	10	3	3	3	3
4-Kosmaj	214	181	147	60.8	91.4	115.0	131.9	99	98	100	9	11	3	3	3	4
5-Rose	198	149	112	64.3	65.9	68.5	59.3	99	90	100	9	6	3	3	4	4
6-Crackerjack	194	152	114	61.0	78.5	85.8	71.1	99	90	100	9	9	3	3	4	4

(\*) 1-Dik 3-Orta 5-Yatık

**Çizelge 9.** 2014 Yılı Yem Bezelyesi Tarımsal Değerleri Ölçme Denemeleri Teknolojik Analiz Değerleri (Ot-Manisa/ Beydere-)\*

Çeşitler	Su (%)	Kuru Madde (%)	Ham Protein (%)	Ham Yağ (%)	Ham lif (%)	NDF(%)	ADF(%)	ADL(%)	SKM(%)	NYD
1-Özkaynak(st)	8.28	91.72	17.27	2.72	18.87	41.13	31.48	8.33	64.38	145.7
2-Ürünlü (st)	7.94	92.06	26.21	2.59	19.79	38.19	28.17	8.26	66.95	163.0
3-Töre(st)	8.44	91.56	19.86	2.95	25.31	47.88	35.37	6.83	61.35	119.4
4-Kirazlı(st)	8.04	91.96	24.85	2.77	21.77	38.76	29.16	6.55	66.18	159.0
5-Kosmaj	8.04	91.96	21.40	2.75	19.71	43.50	35.68	5.74	61.11	125.1
6-Rose	7.99	92.01	25.16	2.54	20.53	38.02	30.16	7.58	65.41	160.2
7-Crackerjack	8.14	91.86	23.05	2.28	19.88	36.98	30.80	8.05	64.91	163.0

KM: Kuru madde. %; HK: Ham Kül. %; OM:Organik madde. %; HP: Ham Protein. %; HL: Ham Lif. %; NDF: Nötral Deterjan çözeltisinde çözünmeyen lif. %; ADF: Asit Deterjan çözeltisinde çözünmeyen lif. %; ADL: Asit Deterjan çözeltisinden sonra kuvvetli asitte çözünmeyen lignin.%KM-TÜK: Kuru madde tüketimi. KM-SİND: Kuru madde sindirilebilirliği NYD: Nisbi Yem Değeri;

**\*Uluslararası Hayvancılık Araştırma ve Eğitim Merkez Müdürlüğüne Yaptırılmıştır.**

# İTALYAN ÇİMİ TESCİL RAPORU

HELLEN

BARTIGRA

BARMULTRA II

BARSPECTRA II



## HELLEN, BARTIGRA, BARMULTRA II, BARSPECTRA II İTALYAN ÇİMİ ÇEŞİT ADAYLARININ TESCİLİ HAKKINDA RAPOR

İtalyan çimi TDÖ denemeleri; 2013 yılında 5 aday ve 3 standart, 2014 yılında 8 aday 3 standart çeşitle Manisa/Beydere, Kocaeli/Çayırova, Samsun, İzmir/Menemen lokasyonlarda kurulmuştur. Denemeden elde edilen verilerle varyans analizi yapılmıştır.

Aday çeşit hakkında farklı lokasyonlardaki denemelerden elde edilen yeşil ot verimi, kuru ot verimi ile bazı morfolojik ve teknolojik değerler dikkate alınarak bir değerlendirme yapılmıştır.

**HELLEN;** Alfa Tohum Tarım Gıda İnşaat Hayv. Paz. San. ve Ltd. Şti.'ine ait aday çeşit 2 yıllık TDÖ denemeleri sonucunda; 10189.1 kg/da yeşil ot verimi ile standart ortalama verimin (std.ort. 9954.7 kg/da) %2.4 üzerinde, 2387.7 kg/da kuru ot verimi ile standart ortalama verimin (std.ort. 2251 kg/da) %6.1 üzerinde bulunmuştur.

Aday çeşidin ortalama bitki boyu 108.6 cm, kuru ot örneği üzerinde yapılan teknolojik analizlerde; ham protein %12.34, ham selüloz %24.61, kuru madde %94.10. ham yağ % 1.59, NDF %60.98 ve ADF % 37.98 değerlerini göstermiştir.

**BARTIGRA;** Beta Ziraat ve Ticaret A.Ş.'ine ait aday çeşit 2 yıllık TDÖ denemeleri sonucunda; 11293.5 kg/da yeşil ot verimi ile standart ortalama verimin (std.ort. 9954.7 kg/da) %13.4 üzerinde, 2580.8 kg/da kuru ot verimi ile standart ortalama verinin (std.ort. 2251 kg/da) % 14.7 üzerinde bulunmuştur.

Aday çeşidin ortalama bitki boyu 112 cm, kuru ot örneği üzerinde yapılan teknolojik analizlerde; ham protein %8.60, ham selüloz %23.20, kuru madde %93.65, ham yağ % 0.89, NDF %62.34 ve ADF % 38.92 değerlerini göstermiştir.

**BARMULTRA II;** Beta Ziraat ve Ticaret A.Ş.'ine ait aday çeşit 2 yıllık TDÖ denemeleri sonucunda; 10242.3 kg/da yeşil ot verimi ile standart ortalama verimin (std.ort. 9954.7 kg/da) % 2.9 üzerinde, 2226.2 kg/da kuru ot verimi ile standart ortalama verimin (std.ort. 2251 kg/da) % 1.1gerisinde bulunmuştur.

Aday çeşidin ortalama bitki boyu 106.9 cm, kuru ot örneği üzerinde yapılan teknolojik analizlerde; ham protein %12.66, ham selüloz %23.17, kuru madde %93.50, ham yağ % 1.25, NDF %61.58 ve ADF % 34.94 değerlerini göstermiştir.

**BARSPECTRA II;** Beta Ziraat ve Ticaret A.Ş.'ine ait aday çeşit 2 yıllık TDÖ denemeleri sonucunda; 10733.8 kg/da yeşil ot verimi ile standart ortalama verimin (std. Ort. 9954.7 kg/da) % 7.8 üzerinde, 2457.7 kg/da kuru ot verimi ile standart ortalama verimin (std. Ort. 2251 kg/da) %9.2 üzerinde bulunmuştur.

Aday eşidin ortalama bitki boyu 108 cm, kuru ot örneęi üzerinde yapılan teknolojik analizlerde; ham protein %18.24, ham selüloz %22.28, kuru madde %92.88, ham yağ % 1.20, NDF %62.19 ve ADF % 35.11 deęerlerini göstermiştir.

**Kuruluşumuzca Tescil Komitesine Hellen, Bartigra, Barmultra II ve Barspectra II çeşit adaylarını aynı ismi ile 18.04.2016 tarihinde yapılan ayır Mera ve Yem Bitkileri Tescil Komitesince tescil edilmiştir.**

**Tohumluk Tescil ve Sertifikasyon  
Merkez Müdürlüğü**

**Çizelge 1.** 2013-2014 Yılı İtalyan Çimi Tarımsal Değerleri Ölçme Denemeleri Yeşil Ot Verim Sonuçları (kg/da)

Çeşitler	Manisa Beydere	Kocaeli Çayırova	Samsun	İzmir/ Menemen	Genel ortalama
1-Trinova(st)	11832.3 cd	7084.3 b	12957.0 abc	11672.9 ab	10886.6 bc
2-Caramba(st)	13302.5 bc	9129.8 ab	12435.2 bc	8888.4 c	10938.9 bc
3-Pollanum(st)	14489.5 ab	10212.5 a	12769.5 abc	10253.4 bc	11931.2 ab
4-Hellen	13531.3 abc	9842.5 a	13164.1 abc	12216.7 a	12188.6 a
5-Rambo	10956.5 d	6742.3 b	11196.1 c	11108.3 ab	10000.8 c
6-Bartigra	15616.5 a	10988.0 a	15403.1 ab	9026.3 c	12758.5 a
7-Barmultra II	14503.3 ab	11061.3 a	13226.6 abc	9213.9 c	12001.3 ab
8-Barspectra II	14486.5 ab	10414.8 a	16071.9 a	9433.8 c	12601.7 a
<b>F</b>	<b>**</b>	<b>*</b>	<b>Öd</b>	<b>**</b>	<b>**</b>
<b>CV (%)</b>	<b>11</b>	<b>19.0</b>	<b>18.2</b>	<b>9.5</b>	<b>15.1</b>
<b>LSD</b>	<b>2185.2</b>	<b>2629.3</b>	<b>-</b>	<b>1424.7</b>	<b>1229.3</b>

**Çizelge 2.** 2013-2014 Yılı İtalyan Çimi Tarımsal Değerleri Ölçme Denemeleri Kuru Ot Verim Sonuçları (kg/da)

Çeşitler	Manisa Beydere	Kocaeli Çayırova	Samsun	İzmir/ Menemen	Genel ortalama
1-Trinova(st)	3082.3	1724.0 bc	2816.9 bc	2208.3 ab	2457.9 de
2-Caramba(st)	3154.0	2215.3 abc	2819.2 bc	1591.1 d	2444.9 de
3-Pollanum(st)	3385.5	2359.0 ab	2776.8 c	1870.0 cd	2597.8 cd
4-Hellen	3532.8	2420.0 a	2960.4 bc	2474.8 a	2846.9 abc
5-Rambo	2934.0	1656.8 c	2385.1 c	2062.4 bc	2259.6 e
6-Bartigra	3625.3	2607.5 a	3528.1 ab	1711.0 d	2867.9 ab
7-Barmultra II	3260.3	2623.8 a	2931.7 bc	1727.4 d	2635.8 bcd
8-Barspectra II	3492.8	2528.5 a	3796.3 a	1792.1 cd	2902.4 a
<b>F</b>	<b>Öd</b>	<b>*</b>	<b>*</b>	<b>**</b>	<b>**</b>
<b>CV (%)</b>	<b>9.8</b>	<b>19.3</b>	<b>16.4</b>	<b>10.2</b>	<b>14.4</b>
<b>LSD</b>	<b>-</b>	<b>635.0</b>	<b>719.3</b>	<b>289.2</b>	<b>265.1</b>

**Çizelge 3.** 2014-2015 Yılı İtalyan Çimi Tarımsal Değerleri Ölçme Denemeleri Yeşil Ot Verim Sonuçları (kg/da)

<b>Çeşitler</b>	<b>Manisa Beydere</b>	<b>Samsun</b>	<b>İzmir/ Menemen</b>	<b>Genel ortalama</b>
1-Trinova(st)	15487.8 a	5289.8 cd	3021.0 fg	7932.9 cde
2-Caramba(st)	15611.0 a	6462.5 bcd	3112.6 fg	8395.4 bc
3-Pollanum(st)	15619.8 a	6141.4 cd	3274.9 efg	8345.4 bc
4-Hellen	14370.0 b	5335.2 cd	2863.7 g	7522.9 de
5-Bartigra	16139.5 a	7262.5 abc	4618.9 abcd	9340.3 a
6-Barmultra II	13756.8 bcd	5770.3 cd	4163.9 bcde	7896.9 cde
7-Barspectra II	14024.8 bc	7042.2 abcd	3662.6 defg	8243.2 bcd
8-Vallivert	13201.3 cd	8558.6 a	5087.5 ab	8949.1 ab
9-Venüs	13921.5 bcd	8410.9 ab	5517.9 a	9283.5 a
10-Kartetra	12067.3 e	6387.5 cd	3883.5 cdef	7446.1 e
11-Excellent	12944.8 de	5532.8 cd	4683.3 abc	7720.3 cde
12-Medoacus	12029.0 e	5145.3 d	5087.4 ab	7420.6 e
<b>F</b>	<b>**</b>	<b>**</b>	<b>**</b>	<b>**</b>
<b>CV (%)</b>	<b>5.1</b>	<b>21.5</b>	<b>16.7</b>	<b>12.0</b>
<b>LSD</b>	<b>1034.3</b>	<b>1985.5</b>	<b>978.1</b>	<b>794.3</b>

**Çizelge 4.** 2014-2015 Yılı İtalyan Çimi Tarımsal Değerleri Ölçme Denemeleri Kuru Ot Verim Sonuçları (kg/da)

<b>Çeşitler</b>	<b>Manisa Beydere</b>	<b>Samsun</b>	<b>İzmir/ Menemen</b>	<b>Genel ortalama</b>
1-Trinova(st)	3294.8 a	1587.5 cd	819.2 cd	1900.5 bcde
2-Caramba(st)	3006.0 bcd	1983.6 bc	766.6 d	1918.7 bcd
3-Pollanum(st)	3080.3 ab	1900.8 bcd	830.0 cd	1936.9 bc
4-Hellen	3050.3 abc	1457.8 cd	817.7 cd	1775.3 cde
5-Bartigra	3107.0 ab	2496.1 ab	990.6 bc	2197.9 a
6-Barmultra II	2764.3 de	1364.1 d	911.5 cd	1679.9 e
7-Barspectra II	2826.0 cde	1983.6 bc	784.7 d	1864.8 cde
8-Valivert	2575.8 efg	2893.0 a	1122.2 ab	2196.9 a
9-Venüs	2680.5 ef	2408.6 ab	1193.7 a	2094.3 ab
10-Kartetra	2426.5 g	1754.7 cd	1008.4 abc	1729.9 cde
11-Excellent	2428.8 fg	1579.7 cd	1013.7 abc	1674.1 e
12-Medoacus	2386.3 g	1516.4 cd	1190.4 ab	1697.7 de
<b>F</b>	<b>**</b>	<b>**</b>	<b>**</b>	<b>**</b>
<b>CV (%)</b>	<b>6.3</b>	<b>22.5</b>	<b>14.6</b>	<b>14.8</b>
<b>LSD</b>	<b>252.3</b>	<b>617.1</b>	<b>199.6</b>	<b>226.3</b>

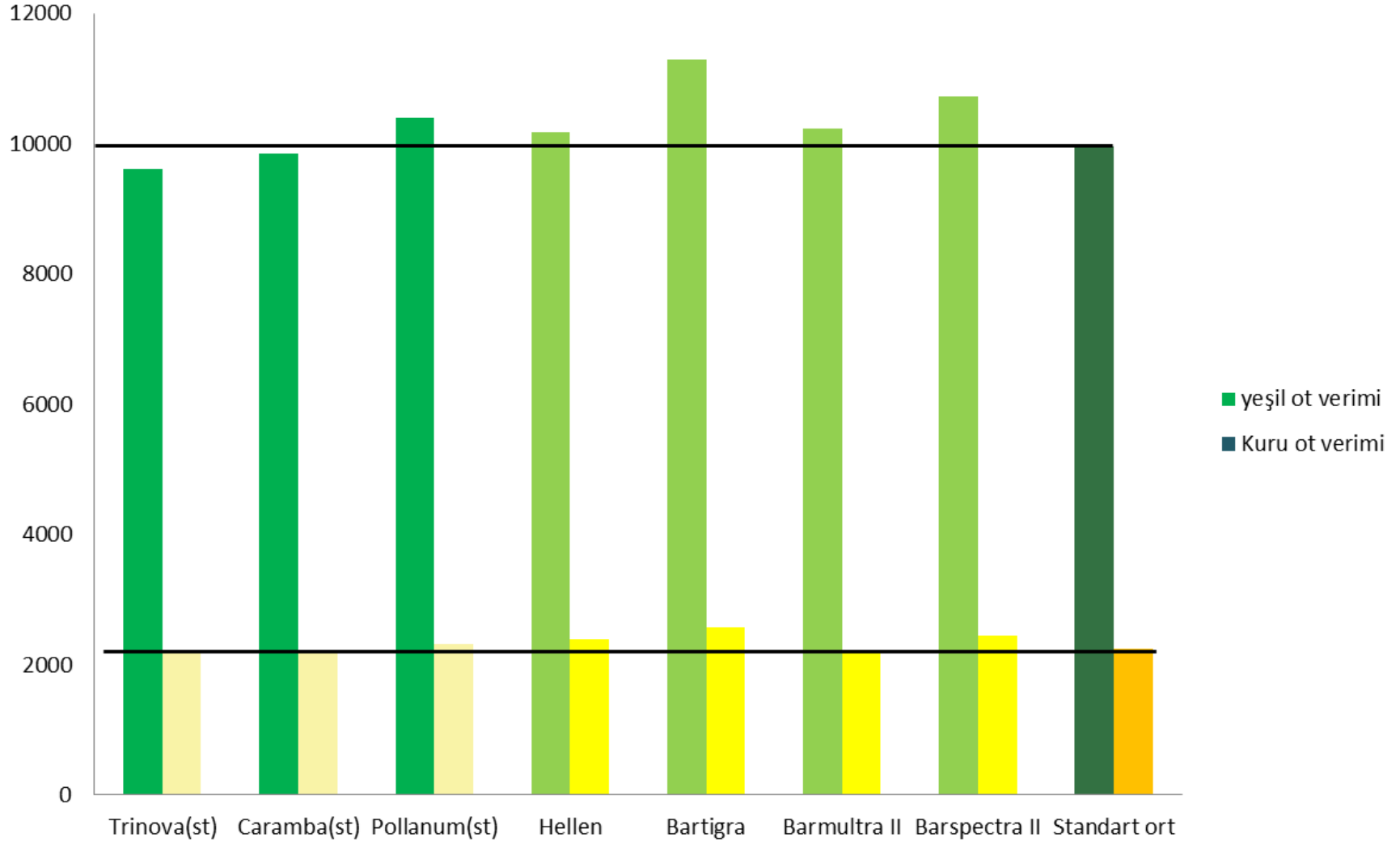
**Çizelge 5.** İtalyan Çimi Tarımsal Değerleri Ölçme Denemeleri 2014-2015 Yılı Yeşil Ot Verim Sonuçları (kg/da)

Çeşitler	2014				2015			Genel Ortalama
	Manisa	Kocaeli	Samsun	İzmir	Manisa	Samsun	İzmir	
1-Trinova(st)	11832.3	7084.3	12957.0	11672.9	15487.8	5289.8	3021.0	9620.7 c
2-Caramba(st)	13302.5	9129.8	12435.2	8888.4	15611.0	6462.5	3112.6	9848.9 c
3-Pollanum(st)	14489.5	10212.5	12769.5	10253.4	15619.8	6141.4	3274.9	10394.4 bc
4-Hellen	13531.3	9842.5	13164.1	12216.7	14370.0	5335.2	2863.7	10189.1 bc
5-Bartigra	15616.5	10988.0	15403.1	9026.3	16139.5	7262.5	4618.9	11293.5 a
6-Barmultra II	14503.3	11061.3	13226.6	9213.9	13756.8	5770.3	4163.9	10242.3 bc
7-Barspectra II	14486.5	10414.8	16071.9	9433.8	14024.8	7042.2	3662.6	10733.8 ab
<b>F</b>								<b>**</b>
<b>CV (%)</b>								<b>14.5</b>
<b>LSD</b>								<b>786.9</b>
<b>Lok ort</b>	<b>13966.0</b>	<b>9819.0</b>	<b>13718.2</b>	<b>10100.8</b>	<b>15001.4</b>	<b>6186.3</b>	<b>3531.5</b>	<b>10331.8</b>

**Çizelge 6.** İtalyan Çimi Tarımsal Değerleri Ölçme Denemeleri 2014-2015 Yılı Kuru Ot Verim Sonuçları (kg/da)

Çeşitler	2014				2015			Genel Ortalama
	Manisa	Kocaeli	Samsun	İzmir	Manisa	Samsun	İzmir	
1-Trinova(st)	3082.3	1724.0	2816.9	2208.3	3294.8	1587.5	819.2	2219.0 c
2-Caramba(st)	3154.0	2215.3	2819.2	1591.1	3006.0	1983.6	766.6	2219.4 c
3-Pollanum(st)	3385.5	2359.0	2776.8	1870.0	3080.3	1900.8	830.0	2314.6 bc
4-Hellen	3532.8	2420.0	2960.4	2474.8	3050.3	1457.8	817.7	2387.7 bc
5-Bartigra	3625.3	2607.5	3528.1	1711.0	3107.0	2496.1	990.6	2580.8 a
6-Barmultra II	3260.3	2623.8	2931.7	1727.4	2764.3	1364.1	911.5	2226.2 c
7-Barspectra II	3492.8	2528.5	3796.3	1792.1	2826.0	1983.6	784.7	2457.7 ab
<b>F</b>								<b>**</b>
<b>CV (%)</b>								<b>14.7</b>
<b>LSD</b>								<b>181.1</b>
<b>Lok ort</b>	<b>3361.9</b>	<b>2354.0</b>	<b>3089.9</b>	<b>1910.7</b>	<b>3018.4</b>	<b>1824.8</b>	<b>845.8</b>	<b>2343.6</b>

**Grafik 1. İtalyan Çimi 2014-2015 Yılı Yeşil ve Kuru Ot Verim Grafiği**



**Çizelge 7a.** 2014 Yılı İtalyan Çimi Tarımsal Değerleri Ölçme Denemeleri Gözlem Değerleri

Çeşitler	Başaklanma (gün)			Ana Sap Uzunluğu (cm)				Ana Sap Kalınlığı (mm)				Ana Saptaki Boğum Sayısı (adet)				Biçim Sayısı			
	İzmir	Samsun	Manisa	İzmir	Samsun	Manisa	Kocaeli	İzmir	Samsun	Manisa	Kocaeli	İzmir	Samsun	Manisa	Kocaeli	İzmir	Samsun	Manisa	Kocaeli
1-Trinova(st)	165	178	168	139	96.1	123	117.0	3.9	3.7	3.4	3.7	5	3	5	5	2	3	3	2
2- Caramba(st)	185	193	178	124	120.0	113	116.8	4.3	4.1	3.9	4.1	7	6	6	6	2	3	3	3
3- Pollanum(st)	185	193	175	117	123.1	111	113.0	4.4	4.1	3.7	4.5	6	6	7	6	2	3	3	2
4- Hellen	165	178	170	126	91.4	103	126.3	3.4	3.1	3.6	4.3	5	4	6	6	2	3	3	3
5- Rambo	165	177	168	122	94.5	136	127.0	4.4	3.3	3.2	3.6	5	3	6	6	2	3	3	3
6- Bartigra	185	185	174	127	95.7	126	113.5	4.2	3.4	3.6	3.7	7	5	7	6	2	3	3	3
7- Barmultra II	185	193	176	114	113.3	121	104.5	3.8	3.9	3.4	4.2	6	5	6	6	2	3	3	3
8- Barspectra II	185	185	176	125	100.1	105	113.5	4.0	3.5	3.7	4.4	6	4	6	7	2	3	3	3



**Çizelge 7b.** 2014 Yılı İtalyan Çimi Tarımsal Değerleri Ölçme Denemeleri Gözlem Değerleri

Çeşitler	Boğum Arası Uzunluk (Cm)				Bayrak Yaprak Boyu (cm)				Bayrak Yaprak Eni (cm)				Yatma (1-5)*			
	İzmir	Samsun	Manisa	Kocaeli	İzmir	Samsun	Manisa	Kocaeli	İzmir	Samsun	Manisa	Kocaeli	İzmir	Samsun	Manisa	Kocaeli
1-Trinova(st)	19.4	21.3	16.5	16.5	20.1	20.8	25.8	19.8	1.1	1.1	1.2	1.1	4	1	4	2
2- Caramba(st)	14.7	23.5	16.0	14.8	27.9	22.7	35.3	20.3	1.1	0.9	1.2	1.0	4	1	2	1
3- Pollanum(st)	13.5	12.6	16.0	13.3	23.9	24.3	35.5	20.3	1.1	1.1	1.4	1.1	4	1	3	2
4- Hellen	17.4	20.5	15.0	15.3	19.2	17.0	26.3	18.0	0.9	0.9	1.2	1.2	4	1	4	2
5- Rambo	17.0	21.0	19.0	16.5	22.2	18.3	25.5	25.3	1.2	1.0	1.0	1.3	4	1	4	2
6- Bartigra	13.7	16.3	16.0	15.8	30.4	22.3	36.3	25.0	1.2	0.9	1.3	1.1	4	1	3	1
7- Barmultra II	14.3	15.6	15.5	14.8	26.7	25.2	31.8	19.3	1.1	1.4	1.2	1.0	4	1	2	2
8- Barspectra II	13.9	16.3	13.8	14.8	23.3	20.0	33.0	21.5	1.1	1.0	1.3	1.2	4	1	3	2

(\*) 1-Dik 3-Orta 5-Yatık

**Çizelge 8a.** 2015 Yılı İtalyan Çimi Tarımsal Değerleri Ölçme Denemeleri Gözlem Değerleri

Çeşitler	Başaklanma (gün)			Ana Sap Uzunluğu (cm)			Ana Sap Kalınlığı (cm)			Ana Saptaki Boğum Sayısı (adet)			Biçim Sayısı		
	İzmir	Samsun	Manisa	İzmir	Samsun	Manisa	İzmir	Samsun	Manisa	İzmir	Samsun	Manisa	İzmir	Samsun	Manisa
1-Trinova(st)	177	196	170	87.0	145.0	67.3	3.6	3.9	3.7	5	6	4	2	2	4
2-Caramba(st)	185	205	174	84.0	146.2	74.3	2.9	3.9	3.9	7	7	5	2	2	4
3-Pollanum(st)	185	211	173	85.0	157.3	68.8	3.1	4.0	3.9	6	7	5	2	2	4
4-Hellen	177	197	169	88.0	140.0	85.5	3.5	3.8	3.8	5	5	5	2	2	4
5-Bartigra	185	209	172	98.0	155.6	68.3	3.3	3.8	3.7	6	7	4	2	2	4
6-Barmultra II	185	211	173	86.0	140.4	69.0	3.0	3.7	3.4	7	6	5	2	2	4
7-Barspectra II	185	210	173	87.0	156.1	69.3	3.2	4.1	3.5	5	7	5	2	2	4
8-Venüs	185	209	174	101.0	162.2	75.3	3.4	4.0	3.3	6	6	5	2	2	4
9-Vallivert	185	209	174	98.0	165.0	66.0	2.8	4.1	3.6	7	7	4	2	2	4
10-Kartetra	177	197	170	88.0	148.5	81.8	3.7	3.6	3.5	6	6	5	2	2	4
11-Excellent	185	211	172	96.0	144.4	71.0	3.1	3.9	3.7	6	6	4	2	2	4
12-Medoacus	177	197	169	98.0	142.8	73.0	3.7	3.8	3.8	5	6	5	2	2	4

**Çizelge 8b.** 2015 Yılı İtalyan Çimi Tarımsal Değerleri Ölçme Denemeleri Gözlem Değerleri

Çeşitler	Boğum Arası Uzunluk (cm)			Bayrak Yaprak Boyu (cm)			Bayrak Yaprak Eni (cm)			Yatma (1-5)*		
	İzmir	Samsun	Manisa	İzmir	Samsun	Manisa	İzmir	Samsun	Manisa	İzmir	Samsun	Manisa
1-Trinova(st)	19.4	23.8	16.4	20.1	22.8	38.3	10.3	10.2	15.0	4	2	3
2-Caramba(st)	14.7	14.2	13.7	27.9	20.3	40.3	11.0	8.6	13.5	4	1	2
3-Pollanum(st)	13.5	15.1	14.2	23.9	23.2	40.0	10.8	8.8	14.0	4	1	2
4-Hellen	17.0	24.2	12.8	22.2	23.4	39.0	11.8	10.0	14.5	4	2	3
5-Bartigra	13.9	16.3	15.5	23.3	23.9	40.5	10.9	8.9	12.3	4	1	3
6-Barmultra II	13.7	18.1	18.1	30.4	22.7	39.5	11.8	8.5	13.0	4	2	2
7-Barspectra II	17.4	16.3	14.0	16.7	22.9	38.5	9.0	10.0	13.5	4	1	2
8-Venüs	13.9	17.3	15.6	23.3	22.1	38.8	10.9	8.7	13.0	4	2	3
9-Vallivert	13.7	16.0	17.4	30.4	26.6	39.0	11.8	8.9	13.3	4	2	2
10-Kartetra	14.3	21.9	17.5	26.7	25.4	36.3	11.4	9.1	13.8	4	2	3
11-Excellent	14.3	16.4	16.4	26.7	23.0	42.5	11.4	8.4	13.5	4	1	2
12-Medoacus	17.4	24.1	18.2	16.7	23.3	39.0	9.0	9.1	14.0	4	2	3

(\*) 1-Dik 3-Orta 5-Yatık

**Çizelge 9.** 2014 Yılı İtalyan Çimi Tarımsal Değerleri Ölçme Denemeleri Teknolojik Analiz Değerleri (Manisa/Beydere)\*

Çeşitler	Su (%)	Kuru Madde (%)	Ham Protein (%)	Ham Yağ (%)	Ham Selüloz (%)	NDF (%)	ADF (%)	ADL (%)	SKM (%)	NYD
1-Trinova(st)	7.59	92.41	9.62	1.58	25.64	62.16	36.38	5.08	60.56	90.6
2- Caramba(st)	6.98	93.02	13.10	2.10	22.51	58.78	35.79	5.89	61.02	96.5
3- Pollanum(st)	6.84	93.16	14.03	2.46	21.73	59.64	35.62	3.94	61.15	95.3
4- Hellen	5.90	94.10	12.34	1.59	24.61	60.98	37.98	4.85	59.31	90.6
5- Rambo	6.25	93.75	7.27	1.41	24.68	65.02	40.49	6.97	57.36	82.3
6- Bartigra	6.35	93.65	8.60	0.89	23.20	62.34	38.92	6.20	57.58	85.7
7- Barmultra II	6.50	93.50	12.66	1.25	23.17	61.58	35.94	5.18	60.90	92.1
8- Barspectra II	7.12	92.88	18.24	1.20	22.28	62.19	35.11	5.97	61.54	92.1

KM: Kuru madde. %; HK: Ham Kül. %; OM: Organik madde. %; HP: Ham Protein. %; HL: Ham Lif. %; NDF: Nötral Deterjan çözeltisinde çözünmeyen lif. %; ADF: Asit Deterjan çözeltisinde çözünmeyen lif. %; ADL: Asit Deterjan çözeltisinden sonra kuvvetli asitte çözünmeyen lignin.%KM-TÜK: Kuru madde tüketimi. KM-SİND: Kuru madde sindirilebilirliği NYD: Nisbi Yem Değeri;

**\*Uluslar arası Hayvancılık Araştırma ve Eğitim Merkez Müdürlüğüne Yaptırılmıştır.**

# YEM ŐALGAMI TESCİL RAPORU

NORFOLK CUELLO VIOLETA

## **NORFOLK CUELLO VIOLETA YEM ŐALGAMI ŐEŐİT ADAYININ TESCİLİ HAKKINDA RAPOR**

Yem Őalgamı TDÖ denemeleri; 2011, 2012, 2013, 2014 yılında 1 aday 2 standart ve 2015 yılında 3 aday ve 2 standart ŐeŐİtle Manisa/Beydere, Kocaeli/Ĉayırova, Adana, Bursa lokasyonunda kurulmuŐtur. Denemeler kışlık olarak kurulmuŐtur. Denemeden elde edilen verilerle varyans analizi yapılmıŐtır.

Aday ŐeŐİt hakkında farklı lokasyonlardaki denemelerden elde edilen yaprak ve yumru verimi ile bazı morfolojik ve teknolojik deęerler dikkate alınarak bir deęerlendirme yapılmıŐtır.

**NORFOLK CUELLO VIOLETA;** Fito Tohumculuk Tic. Ltd. Őti'ne ait aday ŐeŐİt seleksiyon ile elde edilmiŐtir. 5 yıllık TDÖ denemeleri sonucunda; 3064 kg/da yaprak verimi ile standart ortalama veriminin (std.ort. 2615.4 kg/da) %14.6 üzerinde, 2261.4 kg/da yumru verimi ile standart ortalama veriminin (std.ort. 2516.4 kg/da)% 10.1 gerisinde deęer vermiŐtir.

Aday ŐeŐİdin, kuru yaprak örneęi üzerinde yapılan teknolojik analizlerde; ham protein %12.36, ham selüloz %29.50, kuru madde %91.99, ham yağ % 1.40, NDF %56.27, ADF % 45.34 ve NYD 88.47 deęerlerini, tane yumru üzerinde yapılan analiz sonucunda; %6.36 ham protein, ham selüloz %21.02, % 92.64 kuru madde, ham yağ % 0.32, NDF %42.60, ADF % 31.73 ve NYD 180.9 deęerlerini göstermiŐtir.

**Kuruluşumuzca Tescil Komitesine Norfolk Cuello Violeta ŐeŐİt adayını aynı ismi ile 18.04.2016 tarihinde yapılan Ĉayır Mera ve Yem Bitkileri Tescil Komitesince tescil edilmiŐtir.**

**Tohumluk Tescil ve Sertifikasyon  
Merkez Müdürlüęü**

**Çizelge 1.** 2011 Yılı Yem Şalgamı Tarımsal Değerleri Ölçme Denemeleri Yaprak Verimi Sonuçları(kg/da)

<b>Çeşitler</b>	<b>Bursa</b>	<b>Adana</b>	<b>Manisa Beydere</b>	<b>Kocaeli Çayırova</b>	<b>Genel Ortalama</b>
1-Polybra (st)	813.3 a	5595.7	4499.4 b	4798.6	3926.8
2-Siloganova (st)	705.0 b	4827.0	5960.9 a	5315.7	4202.1
3-Norfolk Cuello Violeta	616.4 c	5169.9	6430.9 a	4888.6	4276.4
<b>F</b>	<b>**</b>	<b>Ö.d.</b>	<b>**</b>	<b>Ö.d.</b>	<b>Ö.d.</b>
<b>CV (%)</b>	<b>8.8</b>	<b>22.9</b>	<b>18.0</b>	<b>9.9</b>	<b>19.8</b>
<b>LSD</b>	<b>72.8</b>	<b>-</b>	<b>1177.6</b>	<b>-</b>	<b>-</b>

**Çizelge 2.** 2011 Yılı Yem Şalgamı Tarımsal Değerleri Ölçme Denemeleri Yumru Verimi Sonuçları (kg/da)

<b>Çeşitler</b>	<b>Bursa</b>	<b>Adana</b>	<b>Manisa Beydere</b>	<b>Kocaeli Çayırova</b>	<b>Genel Ortalama</b>
1-Polybra (st)	2986.7	4835.0 a	1226.9	2938.6 b	2606.6 a
2-Siloganova (st)	2647.1	5319.0 a	1259.4	3260.0 a	2769.7 a
3-Norfolk Cuello Violeta	2720.0	2579.3 b	1073.9	2634.3 c	2011.8 b
<b>F</b>	<b>Ö.d.</b>	<b>**</b>	<b>Ö.d.</b>	<b>**</b>	<b>**</b>
<b>CV (%)</b>	<b>10.6</b>	<b>11.5</b>	<b>16.0</b>	<b>6.3</b>	<b>13.9</b>
<b>LSD</b>	<b>-</b>	<b>570.6</b>	<b>-</b>	<b>216.1</b>	<b>164.3</b>

**Çizelge 3 .** 2012 Yılı Yem Şalgamı Tarımsal Değerleri Ölçme Denemeleri Yaprak Verimi Sonuçları(kg/da)

<b>Çeşitler</b>	<b>Manisa Beydere</b>	<b>Kocaeli Çayırova</b>	<b>Genel Ortalama</b>
1-Polybra (st)	1226.9	1518.5	1372.7
2-Siloganova (st)	1259.4	1621.5	1440.5
3-Norfolk Cuello Violeta	1073.9	1503.6	1288.7
<b>F</b>	<b>Öd</b>	<b>Öd</b>	<b>Öd</b>
<b>CV (%)</b>	<b>15.9</b>	<b>27.8</b>	<b>24.3</b>
<b>LSD</b>	<b>-</b>	<b>-</b>	<b>-</b>

**Çizelge 4.** 2012 Yılı Yem Şalgamı Tarımsal Değerleri Ölçme Denemeleri Yumru Verimi Sonuçları (kg/da)

<b>Çeşitler</b>	<b>Manisa Beydere</b>	<b>Kocaeli Çayırova</b>	<b>Genel Ortalama</b>
1-Polybra (st)	4499.4 b	2491.5	3495.5 b
2-Siloganova (st)	5960.9 a	2707.1	4334.0 a
3-Norfolk Cuello Violeta	6430.9 a	3019.3	4725.1 a
<b>F</b>	<b>**</b>	<b>Öd</b>	<b>**</b>
<b>CV (%)</b>	<b>18.0</b>	<b>20.3</b>	<b>19.5</b>
<b>LSD</b>	<b>1172.9</b>	<b>-</b>	<b>635.5</b>

**Çizelge 5.** 2013 Yılı Yem Şalgamı Tarımsal Değerleri Ölçme Denemeleri Yaprak Verimi Sonuçları(kg/da)

<b>Çeşitler</b>	<b>Samsun</b>	<b>Bursa</b>	<b>Genel Ortalama</b>
1-Polybra (st)	528.0 b	2399.9	1463.9 b
2-Siloganova (st)	633.7 ab	2452.1	1542.9 b
3-Norfolk Cuello Violeta	694.7 a	3022.3	1858.5 a
<b>F</b>	<b>*</b>	<b>Öd</b>	<b>*</b>
<b>CV (%)</b>	<b>15.6</b>	<b>20.9</b>	<b>24.4</b>
<b>LSD</b>	<b>111.8</b>	<b>-</b>	

**Çizelge 6.** 2013 Yılı Yem Şalgamı Tarımsal Değerleri Ölçme Denemeleri Yumru Verimi Sonuçları (kg/da)

<b>Çeşitler</b>	<b>Samsun</b>	<b>Bursa</b>	<b>Genel Ortalama</b>
1-Polybra (st)	1445.9 a	2973.4 ab	2209.6
2-Siloganova (st)	1503.7 a	2699.1 b	2101.4
3-Norfolk Cuello Violeta	987.3 b	3690.6 a	2338.9
<b>F</b>	<b>*</b>	<b>*</b>	<b>Öd</b>
<b>CV (%)</b>	<b>21.9</b>	<b>21.2</b>	<b>22.9</b>
<b>LSD</b>	<b>334.3</b>	<b>766.4</b>	<b>-</b>



**Çizelge 7.** 2014 Yılı Yem Şalgamı Tarımsal Değerleri Ölçme Denemeleri Yaprak Verimi Sonuçları(kg/da)

Çeşitler	Manisa/ Beydere	Adana	Genel Ortalama
1- Polybra (st)	1568.0 b	2659.7 b	2113.9
2- Siloganova (st)	1816.0 a	2685.1 b	2250.6 b
3- Norfolk Cuello Violeta	1709.6 a	4755.6 a	3232.6 a
<b>F</b>	<b>**</b>	<b>**</b>	<b>**</b>
<b>CV (%)</b>	<b>5.5</b>	<b>19.3</b>	<b>18.3</b>
<b>LSD</b>	<b>108.4</b>	<b>752.5</b>	<b>360.9</b>

**Çizelge 8.** 2014 Yılı Yem Şalgamı Tarımsal Değerleri Ölçme Denemeleri Yumru Verimi Sonuçları (kg/da)

Çeşitler	Manisa/ Beydere	Adana	Genel Ortalama
1- Polybra (st)	855.0 a	2690.0 a	1772.5 a
2- Siloganova (st)	723.0 b	2474.3 a	1598.6 b
3- Norfolk Cuello Violeta	224.1 c	1061.3 b	642.7 c
<b>F</b>	<b>**</b>	<b>**</b>	<b>**</b>
<b>CV (%)</b>	<b>6.7</b>	<b>10.7</b>	<b>11.9</b>
<b>LSD</b>	<b>46.6</b>	<b>256.8</b>	<b>123.8</b>

**Çizelge 9.** 2015 Yılı Yem Şalgamı Tarımsal Değerleri Ölçme Denemeleri Yaprak Verimi Sonuçları(kg/da)

Çeşitler	Manisa Beydere	Adana	Kocaeli Çayırova	Balıkesir	Genel Ortalama
1- Polybra (st)	2701.3 bc	1946.6 a	2785.0 b	2639.0 d	2517.9 c
2- Siloganova (st)	2651.3 c	1905.1 a	2672.5 b	3045.0 c	2568.5 c
3- Norfolk Cuello Violeta	3795.0 a	1095.4 b	4122.5 a	4018.0 a	3257.7 a
4-Torando	3320.0 ab	1879.4 a	3130.0 b	3318.0 b	2911.8 b
5-Boran 10	3272.5 abc	1766.8 a	2770.0 b	2835.0 cd	2661.1 bc
<b>F</b>	<b>*</b>	<b>*</b>	<b>*</b>	<b>**</b>	<b>**</b>
<b>CV (%)</b>	<b>13.3</b>	<b>22.6</b>	<b>20.2</b>	<b>5.1</b>	<b>15.5</b>
<b>LSD</b>	<b>640.4</b>	<b>595.4</b>	<b>962.4</b>	<b>248.7</b>	<b>306.5</b>

**Çizelge 10.** 2015 Yılı Yem Şalgamı Tarımsal Değerleri Ölçme Denemeleri Yumru Verimi Sonuçları (kg/da)

Çeşitler	Manisa Beydere	Adana	Kocaeli Çayırova	Balıkesir	Genel Ortalama
1- Polybra (st)	1413.8 a	1721.4	752.5	3409.0 bc	1824.2 b
2- Siloganova (st)	1305.0 a	2171.9	800.0	3388.0 c	1916.2 b
3- Norfolk Cuello Violeta	902.5 b	2843.9	712.5	2779.0 d	1809.5 b
4-Torando	1482.5 a	2845.2	777.5	3892.0 ab	2249.3 a
5-Boran 10	1418.8 a	2082.8	680.0	4011.0 a	2048.1 ab
<b>F</b>	<b>**</b>	<b>ÖD</b>	<b>ÖD</b>	<b>**</b>	<b>*</b>
<b>CV (%)</b>	<b>14.4</b>	<b>30.1</b>	<b>27.7</b>	<b>9.1</b>	<b>20.8</b>
<b>LSD</b>	<b>287.7</b>	<b>-</b>	<b>-</b>	<b>486.3</b>	<b>291.3</b>

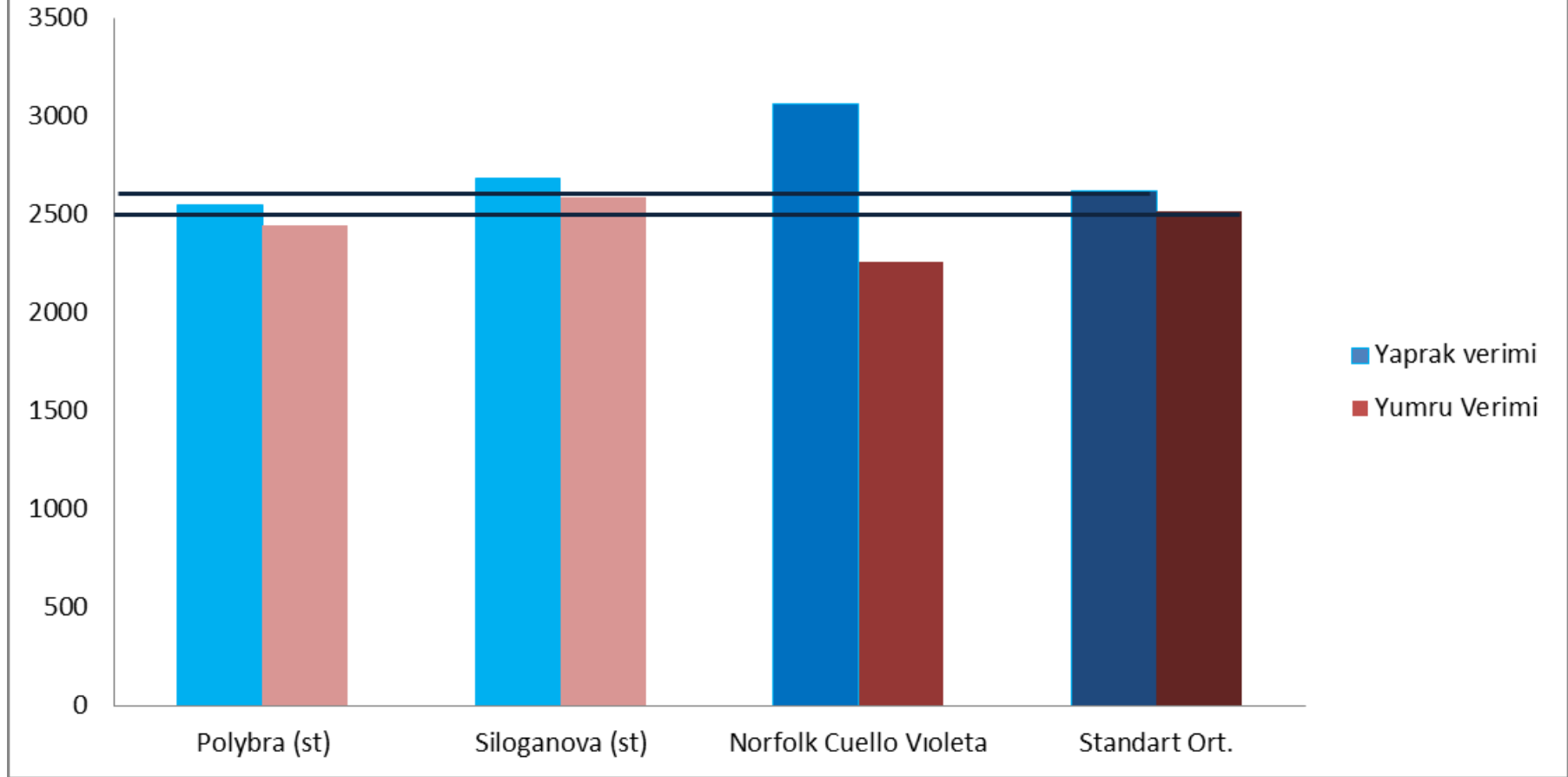
**Çizelge 11.** Yem Şalgamı Tarımsal Değerleri Ölçme Denemeleri 2011-2015 Yılı Yaprak Verim Sonuçları (kg/da)

Çeşitler	2011				2012		2013		2014		2015				Genel Ortalama
	Bursa	Adana	Manisa	Çayırova	Manisa	Çayırova	Samsun	Bursa	Manisa	Adana	Manisa	Adana	Çayırova	Balıkesir	
1-Polybra (st)	813.3	5595.7	4499.4	4798.6	1226.9	1518.5	528.0	2399.9	1568	2659.7	2701.3	1946.6	2785.0	2639.0	2548.6 b
2-Siloganova (st)	705.0	4827.0	5960.9	5315.7	1259.4	1621.5	633.7	2452.1	1816	2685.1	2651.3	1905.1	2672.5	3045.0	2682.2 b
3-Norfolk Cuello Violeta	616.4	5169.9	6430.9	4888.6	1073.9	1503.6	694.7	3022.3	1709.6	4755.6	3795.0	1095.4	4122.5	4018.0	3064.0 a
<b>F</b>															<b>**</b>
<b>CV(%)</b>															<b>18.2</b>
<b>LSD</b>															<b>155.7</b>
<b>Lok Ort.</b>	<b>711.6</b>	<b>5197.5</b>	<b>5630.4</b>	<b>5001.0</b>	<b>1186.7</b>	<b>1547.9</b>	<b>618.8</b>	<b>2624.8</b>	<b>1697.9</b>	<b>3366.8</b>	<b>3049.2</b>	<b>1649.0</b>	<b>3193.3</b>	<b>3234.0</b>	<b>2764.9</b>

**Çizelge 12.** Yem Şalgamı Tarımsal Değerleri Ölçme Denemeleri 2011-2015 Yılı Yumur Verim Sonuçları (kg/da)

Çeşitler	2011				2012		2013		2014		2015				Genel Ortalama
	Bursa	Adana	Manisa	Çayırova	Manisa	Çayırova	Samsun	Bursa	Manisa	Adana	Manisa	Adana	Çayırova	Balıkesir	
1-Polybra (st)	2986.7	4835.0	1226.9	2938.6	4499.4	2491.5	1445.9	2973.4	855.0	2690.0	1413.8	1721.4	752.5	3409.0	2445.7 a
2-Siloganova (st)	2647.1	5319.0	1259.4	3260.0	5960.9	2707.1	1503.7	2699.1	723.0	2474.3	1305.	2171.9	800.0	3388.0	2587.0 a
3-Norfolk Cuello Violeta	2720.0	2579.3	1073.9	2634.3	6430.9	3019.3	987.3	3690.6	224.1	1061.3	902.5	2843.9	712.5	2779.0	2261.4 b
<b>F</b>															<b>**</b>
<b>CV(%)</b>															<b>19.1</b>
<b>LSD</b>															<b>148.9</b>
<b>Lok Ort.</b>	<b>2784.6</b>	<b>4244.4</b>	<b>1186.7</b>	<b>2944.3</b>	<b>5630.4</b>	<b>2739.3</b>	<b>1312.3</b>	<b>3121.0</b>	<b>600.7</b>	<b>2075.2</b>	<b>1207.1</b>	<b>2245.7</b>	<b>755.0</b>	<b>3192.0</b>	<b>2431.4</b>

**Grafik 1. Yem Şalgamı 2011-2015 Yılı Yaprak ve Yumru Verim Grafiđi**



**Çizelge 13.** 2011 Yılı Yem Şalgamı Tarımsal Değerleri Ölçme Denemeleri Gözlem Değerleri

Çeşitler	Olgunlaşma Gün Sayısı (gün)				Yumru Çapı (cm)				Yumru Boyu (cm)				Yaprak/Yumru Oranı (%)		
	Bursa	Adana	Manisa	Kocaeli	Bursa	Adana	Manisa	Kocaeli	Bursa	Adana	Manisa	Kocaeli	Bursa	Adana	Kocaeli
1-Polybra (st)	175	155	149	179	5.6	6.7	4.1	5.3	10.8	13.3	13	12.7	21.5	54	1.6
2-Siloganova (st)	175	155	156	179	5.1	6.7	4.1	5.4	11.0	13.3	15	13.0	21.1	46	1.6
3-Norfolk Cuello Violeta	175	155	166	179	4.8	6.1	4.5	4.8	10.9	8.9	9	9.1	19.0	67	1.9

**Çizelge 14.** 2012 Yılı Yem Şalgamı Tarımsal Değerleri Ölçme Denemeleri Gözlem Değerleri

Çeşitler	Olgunlaşma Gün Sayısı (gün)		Yumru Çapı (cm)		Yumru Boyu (cm)	
	Kocaeli	Manisa	Kocaeli	Manisa	Kocaeli	Manisa
1-Polybra (st)	160	191	3.9	2.9	8.7	14.7
2-Siloganova (st)	160	193	3.9	3.0	8.9	16.7
3-Norfolk Cuello Violeta	165	193	4.0	2.8	8.7	14.6

**Çizelge 15.** 2013 Yılı Yem Şalgamı Tarımsal Değerleri Ölçme Denemeleri Gözlem Değerleri

Çeşitler	Olgunlaşma Gün Sayısı (gün)		Sapa Kalkma Oranı (%)		Yumru Çapı (cm)		Yumru Boyu (cm)	
	Samsun	Bursa	Samsun	Bursa	Samsun	Bursa	Samsun	Bursa
1-Polybra (st)	174	122	26	27	5.7	8.1	10.0	14.4
2-Siloganova (st)	174	122	24	29	5.8	7.9	10.3	15.5
3-Norfolk Cuello Violeta	174	135	12	21	6.3	12.4	7.1	11.5

**Çizelge 16.** 2014 Yılı Yem Şalgamı Tarımsal Değerleri Ölçme Denemeleri Gözlem Değerleri

Çeşitler	Olgunlaşma Gün Sayısı (gün)		Sapa Kalkma Oranı (%)		Yumru Çapı (cm)		Yumru Boyu (cm)	
	Manisa	Adana	Manisa	Adana	Manisa	Adana	Manisa	Adana
1-Polybra (st)	129	148	24.0	7.4	4.1	6.1	11.7	12.9
2-Siloganova (st)	134	148	20.0	10.1	4.1	6.1	10.0	12.7
3-Norfolk Cuello Violeta	138	148	16.4	6.8	2.9	6.1	5.8	8.1

**Çizelge 17.** 2015 Yılı Yem Şalgamı Tarımsal Değerleri Ölçme Denemeleri Gözlem Değerleri

Çeşitler	Olgunlaşma Gün Sayısı (gün)				Yumru Çapı (cm)				Yumru Boyu (cm)			
	Kocaeli	Manisa	Balıkesir	Adana	Kocaeli	Manisa	Balıkesir	Adana	Kocaeli	Manisa	Balıkesir	Adana
1-Polybra (st)	216	140	187	162	3.8	4.2	5.3	6.3	11.7	14.0	18.5	13.1
2-Siloganova (st)	216	138	187	161	4.3	4.2	4.8	5.1	11.3	13.4	18.0	10.2
3- Norfolk Cuello Violeta	216	145	187	163	4.4	4.0	5.4	5.9	11.1	10.9	14.5	6.9
4-Torando	216	137	187	160	4.3	4.1	5.5	6.4	11.5	13.3	19.2	10.2
5- Boran10	216	139	187	163	4.2	4.1	5.2	5.8	12.9	13.4	19.1	11.6

**Çizelge 18.** 2013 Yılı Yem Şalgamı Tarımsal Değerleri Ölçme Denemeleri Teknolojik Analiz Değerleri (Yumru-Adana)\*

<b>Çeşitler</b>	<b>Su (%)</b>	<b>Kuru Madde (%)</b>	<b>Ham Protein (%)</b>	<b>Ham Yağ (%)</b>	<b>Ham Selüloz (%)</b>	<b>NDF (%)</b>	<b>ADF (%)</b>	<b>ADL (%)</b>	<b>SKM (%)</b>	<b>NYD</b>
1-Polybra (st)	8.99	91.01	5.76	0.52	16.86	41.47	30.31	3.66	65.29	146.3
2-Siloganova (st)	8.50	91.50	5.54	0.33	15.62	37.45	28.53	5.66	66.68	165.4
3-Norfolk Cuello Violeta	8.36	91.64	6.36	0.32	21.02	42.60	31.73	6.35	64.18	180.9

**Çizelge 19.** 2013 Yılı Yem Şalgamı Tarımsal Değerleri Ölçme Denemeleri Teknolojik Analiz Değerleri (Yaprak-Adana)\*

<b>Çeşitler</b>	<b>Su (%)</b>	<b>Kuru Madde (%)</b>	<b>Ham Protein (%)</b>	<b>Ham Yağ (%)</b>	<b>Ham Selüloz (%)</b>	<b>NDF (%)</b>	<b>ADF (%)</b>	<b>ADL (%)</b>	<b>SKM (%)</b>	<b>NYD</b>
1-Polybra (st)	7.60	92.40	10.39	1.83	28.53	55.31	46.18	10.98	52.93	89.04
2-Siloganova (st)	6.97	93.03	9.80	1.66	30.06	55.50	43.35	11.23	55.13	92.31
3-Norfolk Cuello Violeta	8.01	91.99	12.36	1.40	29.50	56.27	45.34	12.77	53.58	88.47

KM: Kuru madde. %; HK: Ham Kül. %; OM:Organik madde. %; HP: Ham Protein. %; HL: Ham Lif. %; NDF: Nötral Deterjan çözeltisinde çözünmeyen lif. %; ADF: Asit Deterjan çözeltisinde çözünmeyen lif. %; ADL: Asit Deterjan çözeltisinden sonra kuvvetli asitte çözünmeyen lignin.%KM-TÜK: Kuru madde tüketimi. KM-SİND: Kuru madde sindirilebilirliği NYD: Nisbi Yem Değeri;

**\*Uluslar arası Hayvancılık Araştırma ve Eğitim Merkez Müdürlüğüne Yaptırılmıştır.**

# YEŞİL ALAN ÇİM BİTKİLERİ TESCİL RAPORU

## ÇOK YILLIK ÇİM

Black cat II  
Flash II  
Homerun  
Apple GL  
Rinova  
Halo  
Monarch  
SR 4600  
Soprano  
Jackento  
New Orleans

## KAMIŞSI YUMAK

Spyder LS  
Raptor II  
Titanium LS  
Patron  
Fesnova  
Forte  
Rebel XLR  
Brockton

## RİZOMLU KIRMIZI YUMAK

Galahad

## RİZOMSUZ KIRMIZI YUMAK

7 Seas  
Radar  
SR 5130

## KOYUN YUMAĞI

Spartan II

## ÇAYIR SALKIMOTU

Arrowhead  
Miracle

## ADİ SALKIMOTU

Quasar  
Darkhorse

## KÖPEK DİŞİ

Mohawk  
Blackjack  
Sydney



## YEŞİL ALAN ÇİM BİTKİLERİ ÇEŞİTLERİ HAKKINDA TESCİL RAPORU

Yeşil Alan Çim Bitkilerinin çeşitleri, Bitki Çeşitlerinin Kayıt Altına Alınması Yönetmeliği'nin 16. Maddesi gereği Farklılık Yeknesaklık ve Durulmuşluk (FYD) testleri ile kayıt altına alınmaktadır. Bu Kapsamda 11 çok yıllık çim, 8 kamışsı yumak, 1 rizomlu kırmızı yumak, 3 rizomsuz kırmızı yumak, 1 koyun yumağı, 2 çayır salkımotu, 2 adi salkımotu ve 3 köpek dişi çeşitlerinin FYD test raporları tamamlanmıştır.

No	Tür	Çeşit adayları	Çeşit sahibi kuruluşlar
1	Çok yıllık çim	Black cat II	Altıntar
2	Çok yıllık çim	Flash II	Altıntar
3	Çok yıllık çim	Homerun	Altıntar
4	Çok yıllık çim	Apple GL	Biotek Tohumculuk
5	Çok yıllık çim	Rinova	Fito Tohumculuk
6	Çok yıllık çim	Halo	İstanbul Tohumculuk
7	Çok yıllık çim	Monarch	İstanbul Tohumculuk
8	Çok yıllık çim	SR 4600	Kazak Tarım
9	Çok yıllık çim	Soprano	Ulusoy Tohumculuk
10	Çok yıllık çim	Jackento	Ulusoy Tohumculuk
11	Çok yıllık çim	New orleans	Ulusoy Tohumculuk
12	Kamışsı yumak	Raptor II	Altıntar
13	Kamışsı yumak	Spyder LS	Altıntar
14	Kamışsı yumak	Titanium LS	Biotek Tohumculuk
15	Kamışsı yumak	Patron	Fito Tohumculuk
16	Kamışsı yumak	Fesnova	Fito Tohumculuk
17	Kamışsı yumak	Forte	İstanbul Tohumculuk
18	Kamışsı yumak	Rebel XLR	Kazak Tarım
19	Kamışsı yumak	Brockton	Ulusoy Tohumculuk
20	Rizomlu kırmızı yumak	Galahad	Çim-Art Tohumculuk
21	Rizomsuz kırmızı yumak	7 Seas	Ankomer Tohumculuk
22	Rizomsuz kırmızı yumak	Radar	Biotek Tohumculuk
23	Rizomsuz kırmızı yumak	SR 5130	İstanbul Tohumculuk
24	Koyun yumağı	Spartan II	Fito Tohumculuk
25	Çayır salkımotu	Arrowhead	Alfa Tohum Tarım Gıda
26	Çayır salkımotu	Miracle	Çim-Art Tohumculuk
27	Adi salkımotu	Quasar	Fito Tohumculuk
28	Adi salkımotu	Darkhorse	İstanbul Tarım
29	Köpek dişi	Mohawk	Ankomer Tohumculuk
30	Köpek dişi	Blackjack	İstanbul Tarım
31	Köpek dişi	Sydney	Kazak Tarım

## BLACKCAT II ÇOK YILLIK ÇİM ÇEŞİT ADAYININ TESCİLİ HAKKINDA RAPOR

**Altıntar Kimyasal Mad. San. Tic. Ltd.Şti.**'ne ait **Blackcat II** çok yıllık çim çeşit adayı 2013-2015 yıllarında FYD denemelerine alınmıştır. FYD denemesi Ankara/Yenikent'te yürütülmüş ve UPOV 'un TG/4/8 (05/04/2006) belgesinde bildirilen 23 adet morfolojik karakterde gözlemleri yapılarak aday çeşide özellik belgesi hazırlanmış ve bu özelliklerden bazıları aşağıda çizelge 1'de verilmiştir.

2 yetiştirme sezonu Farklılık Yeknesaklık ve Durulmuşluk (FYD) testleri sonucunda; **Blackcat II** çok yıllık çim çeşit adayının; morfolojik özellikleri ile mevcut çeşitlerden farklı ve kendi içinde yeknesak olduğu, bir sonraki yetiştirme döneminde değişim göstermeden aynı özelliklerini devam ettirebildiği görülmüştür.

**Kuruluşumuzca Tescil Komitesine sunulan Blackcat II çeşit adayı aynı ismi ile 18.04.2016 tarihinde yapılan Yeşil Alan Çim Bitkileri Tescil Komitesince tescil edilmiştir.**

### Tohumluk Tescil ve Sertifikasyon Merkez Müdürlüğü

**Çizelge 1.Blackcat II Çok Yıllık Çim Çeşidi İle İlgili Tanıtım ve FYD (Farklılık,Yeknesaklık ve Durulmuşluk )Testlerine İlişkin Bazı Gözlem Değerleri**

<b>Çeşidin adı</b>	:	Blackcat II
<b>Çeşit sahibinin adı ve adresi</b>	:	Altıntar Kimyasal Mad. San. Tic. Ltd. Şti.-Antalya
<b>İsahçı kişi/kuruluş adı ve adresi</b>	:	Peak Plant Genetics LLC.-ABD
<b>Türü</b>	:	<i>Lolium 42erene</i> L.
<b>İsah yöntemi</b>	:	Melezleme
<b>Deneme yeri</b>	:	Ankara/Yenikent
<b>Test süresi</b>	:	2 yıl (2013-2015)

UPOV No	Karakterler		Not	Açıklamalar
1	Bitki	ploidi	2	diploid
3	Yaprak	uzunluk (vejetatif durumda)	5	orta
4	Yaprak	genişlik (vejetatif durumda)	3	dar
5	Yaprak	yeşil renk yoğunluğu	7	koyu yeşil
11	Bitki	başaklanma zamanı	4	orta-erkenci
14	Bayrak yaprak	uzunluk	4	orta –kısa
15	Bayrak yaprak	genişlik	5	orta
19	Başak	uzunluk	4	orta –kısa

## FLASH II ÇOK YILLIK ÇİM ÇEŞİT ADAYININ TESCİLİ HAKKINDA RAPOR

**Altıntar Kimyasal Mad. San. Tic. Ltd.Şti.**'ne ait **Flash II** çok yıllık çim çeşit adayı 2013-2015 yıllarında FYD denemelerine alınmıştır. FYD denemesi Ankara/Yenikent'te yürütülmüş ve UPOV 'un TG/4/8 (05/04/2006) belgesinde bildirilen 23 adet morfolojik karakterde gözlemleri yapılarak aday çeşide özellik belgesi hazırlanmış ve bu özelliklerden bazıları aşağıda çizelge 2'de verilmiştir.

2 yetiştirme sezonu Farklılık Yeknesaklık ve Durulmuşluk (FYD) testleri sonucunda; **Flash II** çok yıllık çim çeşit adayının; morfolojik özellikleri ile mevcut çeşitlerden farklı ve kendi içinde yeknesak olduğu, bir sonraki yetiştirme döneminde değişim göstermeden aynı özelliklerini devam ettirebildiği görülmüştür.

**Kuruluşumuzca Tescil Komitesine sunulan Flash II çeşit adayı aynı ismi ile 18.04.2016 tarihinde yapılan Yeşil Alan Çim Bitkileri Tescil Komitesince tescil edilmiştir.**

### Tohumluk Tescil ve Sertifikasyon Merkez Müdürlüğü

#### Çizelge 2. Flash II Çok Yıllık Çim Çeşidi İle İlgili Tanıtım ve FYD (Farklılık, Yeknesaklık ve Durulmuşluk )Testlerine İlişkin Bazı Gözlem Değerleri

Çeşidin adı	:	Flash II
Çeşit sahibinin adı ve adresi	:	Altıntar Kimyasal Mad. San. Tic. Ltd. Şti.-Antalya
İslahçı kişi/kuruluş adı ve adresi	:	Mountain View Seeds-ABD
Türü	:	<i>Lolium 43erene</i> L.
İslah yöntemi	:	Kısmen bilinen melezleme
Deneme yeri	:	Ankara/Yenikent
Test süresi	:	2yıl (2013-2015)

UPOV No	Karakterler		Not	Açıklamalar
1	Bitki	ploidi	2	diploid
3	Yaprak	uzunluk (vejetatif durumda)	6	orta –kısa
4	Yaprak	genişlik (vejetatif durumda)	5	orta
5	Yaprak	yeşil renk yoğunluğu	3	açık yeşil
11	Bitki	başaklanma zamanı	7	geçici
14	Bayrak yaprak	uzunluk	5	orta
15	Bayrak yaprak	genişlik	6	orta –geniş
19	Başak	uzunluk	6	orta –uzun

## HOMERUN ÇOK YILLIK ÇİM ÇEŞİT ADAYININ TESCİLİ HAKKINDA RAPOR

**Altıntar Kimyasal Mad. San. Tic. Ltd.Şti.**'ne ait **Homerun** çok yıllık çim çeşit adayı 2013-2015 yıllarında FYD denemelerine alınmıştır. FYD denemesi Ankara/Yenikent'te yürütülmüş ve UPOV 'un TG/4/8 (05/04/2006) belgesinde bildirilen 23 adet morfolojik karakterde gözlemleri yapılarak aday çeşide özellik belgesi hazırlanmış ve bu özelliklerden bazıları aşağıda çizelge 3'de verilmiştir.

2 yetiştirme sezonu Farklılık Yeknesaklık ve Durulmuşluk (FYD) testleri sonucunda; **Homerun** çok yıllık çim çeşit adayının; morfolojik özellikleri ile mevcut çeşitlerden farklı ve kendi içinde yeknesak olduğu, bir sonraki yetiştirme döneminde değişim göstermeden aynı özelliklerini devam ettirebildiği görülmüştür.

**Kuruluşumuzca Tescil Komitesine sunulan Homerun çeşit adayı aynı ismi ile 18.04.2016 tarihinde yapılan Yeşil Alan Çim Bitkileri Tescil Komitesince tescil edilmiştir.**

### Tohumluk Tescil ve Sertifikasyon Merkez Müdürlüğü

#### Çizelge 3.Homerun Çok Yıllık Çim Çeşidi İle İlgili Tanıtım ve FYD (Farklılık, Yeknesaklık ve Durulmuşluk )Testlerine İlişkin Bazı Gözlem Değerleri

<b>Çeşidin adı</b>	:	Homerun
<b>Çeşit sahibinin adı ve adresi</b>	:	Altıntar Kimyasal Mad. San. Tic. Ltd.Şti.-Antalya
<b>İslahçı kişi/kuruluş adı ve adresi</b>	:	Mountain View Seeds–Rutgers University –ABD
<b>Türü</b>	:	<i>Lolium 44erene L.</i>
<b>İslah yöntemi</b>	:	Melezleme
<b>Deneme yeri</b>	:	Ankara/Yenikent
<b>Test süresi</b>	:	2 yıl (2013-2015)

UPOV No	Karakterler		Not	Açıklamalar
1	Bitki	ploidi	2	diploid
3	Yaprak	uzunluk (vejetatif durumda)	6	orta uzun
4	Yaprak	genişlik (vejetatif durumda)	4	orta-dar
5	Yaprak	yeşil renk yoğunluğu	7	çok koyu yeşil
11	Bitki	başaklanma zamanı	5	orta
14	Bayrak yaprak	uzunluk	6	orta- uzun
15	Bayrak yaprak	genişlik	5	orta
19	Başak	uzunluk	4	orta- kısa

## APPLE GL ÇOK YILLIK ÇİM ÇEŞİT ADAYININ TESCİLİ HAKKINDA RAPOR

Biotek Tohumculuk Tarım Ürünleri San. Tic. Ltd.Şti.'ne ait **Apple GL** çok yıllık çim çeşit adayı 2013-2015 yıllarında FYD denemelerine alınmıştır. FYD denemesi Ankara/Yenikent'te yürütülmüş ve UPOV 'un TG/4/8 (05/04/2006) belgesinde bildirilen 23 adet morfolojik karakterde gözlemleri yapılarak aday çeşide özellik belgesi hazırlanmış ve bu özelliklerden bazıları aşağıda çizelge 5'da verilmiştir.

2 yetiştirme sezonu Farklılık Yeknesaklık ve Durulmuşluk (FYD) testleri sonucunda; **Apple GL** çok yıllık çim çeşit adayının; morfolojik özellikleri ile mevcut çeşitlerden farklı ve kendi içinde yeknesak olduğu, bir sonraki yetiştirme döneminde değişim göstermeden aynı özelliklerini devam ettirebildiği görülmüştür.

**Kuruluşumuzca Tescil Komitesine sunulan Apple GL çeşit adayı aynı ismi ile 18.04.2016 tarihinde yapılan Yeşil Alan Çim Bitkileri Tescil Komitesince tescil edilmiştir.**

### Tohumluk Tescil ve Sertifikasyon Merkez Müdürlüğü

#### Çizelge 5.Apple GL Çok Yıllık Çim Çeşidi İle İlgili Tanıtım ve FYD (Farklılık, Yeknesaklık ve Durulmuşluk )Testlerine İlişkin Bazı Gözlem Değerleri

Çeşidin adı	:	Apple GL
Çeşit sahibinin adı ve adresi	:	Biotek Tohumculuk Tarım Ürünleri San. Tic. Ltd. Şti.- Konya
İslahçı kişi/kuruluş adı ve adresi	:	Novel AG INC. –ABD
Türü	:	<i>Lolium 45erene</i> L.
İslah yöntemi	:	Kısmen bilinen melezleme
Deneme yeri	:	Ankara/Yenikent
Test süresi	:	2 yıl (2013-2015)

UPOV No	Karakterler		Not	Açıklamalar
1	Bitki	ploidi	2	diploid
3	Yaprak	uzunluk (vejetatif durumda)	6	orta –uzun
4	Yaprak	genişlik (vejetatif durumda)	3	dar
5	Yaprak	yeşil renk yoğunluğu	6	orta –koyu yeşil
11	Bitki	başaklanma zamanı	4	orta –erkenci
14	Bayrak yaprak	uzunluk	4	orta –kısa
15	Bayrak yaprak	genişlik	5	orta
19	Başak	uzunluk	4	orta-kısa

## RİNOVO ÇOK YILLIK ÇİM ÇEŞİT ADAYININ TESCİLİ HAKKINDA RAPOR

**Fito Tohumculuk Tic. Ltd. Şti'**ne ait **Rinovo** çok yıllık çim çeşit adayı 2013-2015 yıllarında FYD denemelerine alınmıştır. FYD denemesi Ankara/Yenikent'te yürütülmüş ve UPOV 'un TG/4/8 (05/04/2006) belgesinde bildirilen 23 adet morfolojik karakterde gözlemleri yapılarak aday çeşide özellik belgesi hazırlanmış ve bu özelliklerden bazıları aşağıda çizelge 6'de verilmiştir.

2 yetiştirme sezonu Farklılık Yeknesaklık ve Durulmuşluk (FYD) testleri sonucunda; **Rinovo** çok yıllık çim çeşit adayının; morfolojik özellikleri ile mevcut çeşitlerden farklı ve kendi içinde yeknesak olduğu, bir sonraki yetiştirme döneminde değişim göstermeden aynı özelliklerini devam ettirebildiği görülmüştür.

**Kuruluşumuzca Tescil Komitesine sunulan Rinovo çeşit adayı aynı ismi ile 18.04.2016 tarihinde yapılan Yeşil Alan Çim Bitkileri Tescil Komitesince tescil edilmiştir.**

### Tohumluk Tescil ve Sertifikasyon Merkez Müdürlüğü

#### Çizelge 6.Rinovo Çok Yıllık Çim Çeşidi İle İlgili Tanıtım ve FYD (Farklılık, Yeknesaklık ve Durulmuşluk )Testlerine İlişkin Bazı Gözlem Değerleri

<b>Çeşidin adı</b>	:	Rinovo
<b>Çeşit sahibinin adı ve adresi</b>	:	Fito Tohumculuk Tic. Ltd. Şti.-Antalya
<b>İsahçı kişi/kuruluş adı ve adresi</b>	:	Den Haan Zaden-Hollanda&Rutger University-ABD
<b>Türü</b>	:	<i>Lolium perenne</i> L.
<b>İsah yöntemi</b>	:	Toplam bilinmeyen melezleme
<b>Deneme yeri</b>	:	Ankara/Yenikent
<b>Test süresi</b>	:	2 yıl (2013-2015)

UPOV No	Karakterler		Not	Açıklamalar
1	Bitki	ploidi	2	diploid
3	Yaprak	uzunluk (vejetatif durumda)	5	orta
4	Yaprak	genişlik (vejetatif durumda)	3	dar
5	Yaprak	yeşil renk yoğunluğu	7	koyu yeşil
11	Bitki	başaklanma zamanı	6	orta-geçici
14	Bayrak yaprak	uzunluk	3	kısa
15	Bayrak yaprak	genişlik	3	dar
19	Başak	uzunluk	4	orta -kısa

## HALO ÇOK YILLIK ÇİM ÇEŞİT ADAYININ TESCİLİ HAKKINDA RAPOR

**İstanbul Tohumculuk Tarım San ve Tic. Ltd. Şti'**ne ait **Halo** çok yıllık çim çeşit adayı 2013-2015 yıllarında FYD denemelerine alınmıştır. FYD denemesi Ankara/Yenikent'te yürütülmüş ve UPOV 'un TG/4/8 (05/04/2006) belgesinde bildirilen 23 adet morfolojik karakterde gözlemleri yapılarak aday çeşide özellik belgesi hazırlanmış ve bu özelliklerden bazıları aşağıda çizelge 7'de verilmiştir.

2 yetiştirme sezonu Farklılık Yeknesaklık ve Durulmuşluk (FYD) testleri sonucunda; **Halo** çok yıllık çim çeşit adayının; morfolojik özellikleri ile mevcut çeşitlerden farklı ve kendi içinde yeknesak olduğu, bir sonraki yetiştirme döneminde değişim göstermeden aynı özelliklerini devam ettirebildiği görülmüştür.

**Kuruluşumuzca Tescil Komitesine sunulan Halo çeşit adayı aynı ismi ile 18.04.2016 tarihinde yapılan Yeşil Alan Çim Bitkileri Tescil Komitesince tescil edilmiştir.**

### Tohumluk Tescil ve Sertifikasyon Merkez Müdürlüğü

#### Çizelge 7.Halo Çok Yıllık Çim Çeşidi İle İlgili Tanıtım ve FYD (Farklılık, Yeknesaklık ve Durulmuşluk )Testlerine İlişkin Bazı Gözlem Değerleri

<b>Çeşidin adı</b>	:	Halo
<b>Çeşit sahibinin adı ve adresi</b>	:	İstanbul Tohumculuk Tarım San ve Tic. Ltd. Şti.-İstanbul
<b>İslahçı kişi/kuruluş adı ve adresi</b>	:	McCarthy Research Farms LLC-ABD
<b>Türü</b>	:	<i>Lolium perenne</i> L.
<b>İslah yöntemi</b>	:	Kısmen bilinen melezleme
<b>Deneme yeri</b>	:	Ankara/Yenikent
<b>Test süresi</b>	:	2 yıl (2013-2015)

UPOV No	Karakterler		Not	Açıklamalar
1	Bitki	ploidi	2	diploid
3	Yaprak	uzunluk (vejetatif durumda)	4	orta -kısa
4	Yaprak	genişlik (vejetatif durumda)	3	dar
5	Yaprak	yeşil renk yoğunluğu	7	koyu yeşil
11	Bitki	başaklanma zamanı	5	orta
14	Bayrak yaprak	uzunluk	6	orta -uzun
15	Bayrak yaprak	genişlik	6	orta -uzun
19	Başak	uzunluk	5	orta

## MONARCH ÇOK YILLIK ÇİM ÇEŞİT ADAYININ TESCİLİ HAKKINDA RAPOR

**İstanbul Tohumculuk Tarım San ve Tic. Ltd. Şti'**ne ait **Monarch** çok yıllık çim çeşit adayı 2013-2015 yıllarında FYD denemelerine alınmıştır. FYD denemesi Ankara/Yenikent'te yürütülmüş ve UPOV 'un TG/4/8 (05/04/2006) belgesinde bildirilen 23 adet morfolojik karakterde gözlemleri yapılarak aday çeşide özellik belgesi hazırlanmış ve bu özelliklerden bazıları aşağıda çizelge 8'de verilmiştir.

2 yetiştirme sezonu Farklılık Yeknesaklık ve Durulmuşluk (FYD) testleri sonucunda; **Monarch** çok yıllık çim çeşit adayının; morfolojik özellikleri ile mevcut çeşitlerden farklı ve kendi içinde yeknesak olduğu, bir sonraki yetiştirme döneminde değişim göstermeden aynı özelliklerini devam ettirebildiği görülmüştür.

Kuruluşumuzca Tescil Komitesine sunulan **Monarch** çeşit adayı aynı ismi ile 18.04.2016 tarihinde yapılan Yeşil Alan Çim Bitkileri Tescil Komitesince tescil edilmiştir.

### Tohumluk Tescil ve Sertifikasyon Merkez Müdürlüğü

#### Çizelge 8.Monarch Çok Yıllık Çim Çeşidi İle İlgili Tanıtım ve FYD (Farklılık, Yeknesaklık ve Durulmuşluk )Testlerine İlişkin Bazı Gözlem Değerleri

Çeşidin adı	:	Monarch
Çeşit sahibinin adı ve adresi	:	İstanbul Tohumculuk Tarım San ve Tic. Ltd. Şti.-İstanbul
İslahçı kişi/kuruluş adı ve adresi	:	Nexgen Turf Research-ABD
Türü	:	<i>Lolium perenne</i> L.
İslah yöntemi	:	Seleksiyon
Deneme yeri	:	Ankara/Yenikent
Test süresi	:	2 yıl (2013-2015)

UPOV No	Karakterler		Not	Açıklamalar
1	Bitki	ploidi	2	diploid
3	Yaprak	uzunluk (vejetatif durumda)	5	orta
4	Yaprak	genişlik (vejetatif durumda)	3	dar
5	Yaprak	yeşil renk yoğunluğu	7	koyu yeşil
11	Bitki	başaklanma zamanı	5	orta
14	Bayrak yaprak	uzunluk	5	orta
15	Bayrak yaprak	genişlik	5	orta
19	Başak	uzunluk	4	orta -kısa



## SR 4600 ÇOK YILLIK ÇİM ÇEŞİT ADAYININ TESCİLİ HAKKINDA RAPOR

**Kazak Tarım İnş. Taah. San. ve Tic. Ltd. Şti.**'ne ait **SR 4600** çok yıllık çim çeşit adayı 2013-2015 yıllarında FYD denemelerine alınmıştır. FYD denemesi Ankara/Yenikent'te yürütülmüş ve UPOV 'un TG/4/8 (05/04/2006) belgesinde bildirilen 23 adet morfolojik karakterde gözlemleri yapılarak aday çeşide özellik belgesi hazırlanmış ve bu özelliklerden bazıları aşağıda çizelge 9'de verilmiştir.

2 yetiştirme sezonu Farklılık Yeknesaklık ve Durulmuşluk (FYD) testleri sonucunda; **SR 4600** çok yıllık çim çeşit adayının; morfolojik özellikleri ile mevcut çeşitlerden farklı ve kendi içinde yeknesak olduğu, bir sonraki yetiştirme döneminde değişim göstermeden aynı özelliklerini devam ettirebildiği görülmüştür.

Kuruluşumuzca Tescil Komitesine sunulan **SR 4600** çeşit adayı aynı ismi ile **18.04.2016** tarihinde yapılan Yeşil Alan Çim Bitkileri Tescil Komitesince tescil edilmiştir.

### Tohumluk Tescil ve Sertifikasyon Merkez Müdürlüğü

#### Çizelge 9.SR 4600 Çok Yıllık Çim Çeşidi İle İlgili Tanıtım ve FYD (Farklılık, Yeknesaklık ve Durulmuşluk )Testlerine İlişkin Bazı Gözlem Değerleri

<b>Çeşidin adı</b>	:	SR 4600
<b>Çeşit sahibinin adı ve adresi</b>	:	Kazak Tarım İnş. Taah. San. ve Tic. Ltd. Şti.-Ankara
<b>İslahçı kişi/kuruluş adı ve adresi</b>	:	Seed Research of Oregon –Pickseed INC.-ABD
<b>Türü</b>	:	<i>Lolium perenne</i> L.
<b>İslah yöntemi</b>	:	Melezleme
<b>Deneme yeri</b>	:	Ankara/Yenikent
<b>Test süresi</b>	:	2 yıl (2013-2015)

UPOV No	Karakterler		Not	Açıklamalar
1	Bitki	ploidi	2	diploid
3	Yaprak	uzunluk (vejetatif durumda)	6	orta -uzun
4	Yaprak	genişlik (vejetatif durumda)	3	dar
5	Yaprak	yeşil renk yoğunluğu	7	koyu yeşil
11	Bitki	başaklanma zamanı	4	orta erkenci
14	Bayrak yaprak	uzunluk	5	orta
15	Bayrak yaprak	genişlik	4	orta -dar
19	Başak	uzunluk	5	orta

## SOPRANO ÇOK YILLIK ÇİM ÇEŞİT ADAYININ TESCİLİ HAKKINDA RAPOR

**Ulusoy Tohumculuk Ziraat San. ve Tic. Ltd. Şti.**'ne ait **Soprano** çok yıllık çim çeşit adayı 2013-2015 yıllarında FYD denemelerine alınmıştır. FYD denemesi Ankara/Yenikent'te yürütülmüş ve UPOV 'un TG/4/8 (05/04/2006) belgesinde bildirilen 23 adet morfolojik karakterde gözlemleri yapılarak aday çeşide özellik belgesi hazırlanmış ve bu özelliklerden bazıları aşağıda çizelge 11'de verilmiştir.

2 yetiştirme sezonu Farklılık Yeknesaklık ve Durulmuşluk (FYD) testleri sonucunda; **Soprano** çok yıllık çim çeşit adayının; morfolojik özellikleri ile mevcut çeşitlerden farklı ve kendi içinde yeknesak olduğu, bir sonraki yetiştirme döneminde değişim göstermeden aynı özelliklerini devam ettirebildiği görülmüştür.

**Kuruluşumuzca Tescil Komitesine sunulan Soprano çeşit adayı aynı ismi ile 18.04.2016 tarihinde yapılan Yeşil Alan Çim Bitkileri Tescil Komitesince tescil edilmiştir.**

### Tohumluk Tescil ve Sertifikasyon Merkez Müdürlüğü

#### Çizelge 11.Soprano Çok Yıllık Çim Çeşidi İle İlgili Tanıtım ve FYD (Farklılık, Yeknesaklık ve Durulmuşluk )Testlerine İlişkin Bazı Gözlem Değerleri

Çeşidin adı	:	Soprano
Çeşit sahibinin adı ve adresi	:	Ulusoy Tohumculuk Ziraat San. ve Tic. Ltd. Şti.-Ankara
İsahçı kişi/kuruluş adı ve adresi	:	Rutgers University-ABD
Türü	:	<i>Lolium perenne</i> L.
İsah yöntemi	:	Sentetik varyete sılahı
Deneme yeri	:	Ankara/Yenikent
Test süresi	:	2 yıl (2013-2015)

UPOV No	Karakterler		Not	Açıklamalar
1	Bitki	ploidi	2	diploid
3	Yaprak	uzunluk (vejetatif durumda)	6	orta -uzun
4	Yaprak	genişlik (vejetatif durumda)	4	orta-dar
5	Yaprak	yeşil renk yoğunluğu	7	koyu yeşil
11	Bitki	başaklanma zamanı	4	orta erkenci
14	Bayrak yaprak	uzunluk	6	orta -uzun
15	Bayrak yaprak	genişlik	5	orta
19	Başak	uzunluk	4	orta -kisa

## JACKENTO ÇOK YILLIK ÇİM ÇEŞİT ADAYININ TESCİLİ HAKKINDA RAPOR

**Ulusoy Tohumculuk Ziraat San. ve Tic. Ltd. Şti.**'ne ait **Jackento** çok yıllık çim çeşit adayı 2013-2015 yıllarında FYD denemelerine alınmıştır. FYD denemesi Ankara/Yenikent'te yürütülmüş ve UPOV 'un TG/4/8 (05/04/2006) belgesinde bildirilen 23 adet morfolojik karakterde gözlemleri yapılarak aday çeşide özellik belgesi hazırlanmış ve bu özelliklerden bazıları aşağıda çizelge 10'da verilmiştir.

2 yetiştirme sezonu Farklılık Yeknesaklık ve Durulmuşluk (FYD) testleri sonucunda; **Jackento** çok yıllık çim çeşit adayının; morfolojik özellikleri ile mevcut çeşitlerden farklı ve kendi içinde yeknesak olduğu, bir sonraki yetiştirme döneminde değişim göstermeden aynı özelliklerini devam ettirebildiği görülmüştür.

**Kuruluşumuzca Tescil Komitesine sunulan Jackento çeşit adayı aynı ismi ile 18.04.2016 tarihinde yapılan Yeşil Alan Çim Bitkileri Tescil Komitesince tescil edilmiştir.**

### Tohumluk Tescil ve Sertifikasyon Merkez Müdürlüğü

#### Çizelge 10. Jackento Çok Yıllık Çim Çeşidi İle İlgili Tanıtım ve FYD (Farklılık, Yeknesaklık ve Durulmuşluk ) Testlerine İlişkin Bazı Gözlem Değerleri

Çeşidin adı	:	Jackento
Çeşit sahibinin adı ve adresi	:	Ulusoy Tohumculuk Ziraat San. ve Tic. Ltd. Şti.-Ankara
İslahçı kişi/kuruluş adı ve adresi	:	Jacklin Seed by Simplot-ABD
Türü	:	<i>Lolium perenne</i> L.
İslah yöntemi	:	Sentetik varyete ıslahı(18 klon)
Deneme yeri	:	Ankara/Yenikent
Test süresi	:	2 yıl (2013-2015)

UPOV No	Karakterler		Not	Açıklamalar
1	Bitki	ploidi	2	diploid
3	Yaprak	uzunluk (vejetatif durumda)	7	uzun
4	Yaprak	genişlik (vejetatif durumda)	5	orta
5	Yaprak	yeşil renk yoğunluğu	5	orta
11	Bitki	başaklanma zamanı	4	orta -erkenci
14	Bayrak yaprak	uzunluk	6	orta -uzun
15	Bayrak yaprak	genişlik	6	orta -geniş
19	Başak	uzunluk	5	orta

## NEW ORLEANS ÇOK YILLIK ÇİM ÇEŞİT ADAYININ TESCİLİ HAKKINDA RAPOR

**Ulusoy Tohumculuk Ziraat San. ve Tic. Ltd. Şti.**'ne ait **New Orleans** çok yıllık çim çeşit adayı 2013-2015 yıllarında FYD denemelerine alınmıştır. FYD denemesi Ankara/Yenikent'te yürütülmüş ve UPOV 'un TG/4/8 (05/04/2006) belgesinde bildirilen 23 adet morfolojik karakterde gözlemleri yapılarak aday çeşide özellik belgesi hazırlanmış ve bu özelliklerden bazıları aşağıda çizelge 11'de verilmiştir.

2 yetiştirme sezonu Farklılık Yeknesaklık ve Durulmuşluk (FYD) testleri sonucunda; **New Orleans** çok yıllık çim çeşit adayının; morfolojik özellikleri ile mevcut çeşitlerden farklı ve kendi içinde yeknesak olduğu, bir sonraki yetiştirme döneminde değişim göstermeden aynı özelliklerini devam ettirebildiği görülmüştür.

**Kuruluşumuzca Tescil Komitesine sunulan New Orleans çeşit adayı aynı ismi ile 18.04.2016 tarihinde yapılan Yeşil Alan Çim Bitkileri Tescil Komitesince tescil edilmiştir.**

### Tohumluk Tescil ve Sertifikasyon Merkez Müdürlüğü

#### Çizelge 12.New Orleans Çok Yıllık Çim Çeşidi İle İlgili Tanıtım ve FYD (Farklılık, Yeknesaklık ve Durulmuşluk )Testlerine İlişkin Bazı Gözlem Değerleri

Çeşidin adı	:	New Orleans
Çeşit sahibinin adı ve adresi	:	Ulusoy Tohumculuk Ziraat San. ve Tic. Ltd. Şti.-Ankara
İsahçı kişi/kuruluş adı ve adresi	:	Ledeboer Seed LLC-ABD
Türü	:	<i>Lolium perenne</i> L.
İsah yöntemi	:	Klon seleksiyonu
Deneme yeri	:	Ankara/Yenikent
Test süresi	:	2 yıl (2013-2015)

UPOV No	Karakterler		Not	Açıklamalar
1	Bitki	ploidi	2	diploid
3	Yaprak	uzunluk (vejetatif durumda)	5	orta
4	Yaprak	genişlik (vejetatif durumda)	3	dar
5	Yaprak	yeşil renk yoğunluğu	7	koyu yeşil
11	Bitki	başaklanma zamanı	5	orta
14	Bayrak yaprak	uzunluk	5	orta
15	Bayrak yaprak	genişlik	4	orta -dar
19	Başak	uzunluk	5	orta

## RAPTOR II KAMIŞSI YUMAK ÇEŞİT ADAYININ TESCİLİ HAKKINDA RAPOR

**Altıntar Kimyasal Mad. San. Tic. Ltd. Şti.'ne** ait **Raptor II** kamışsı yumak çeşit adayı 2013-2015 yıllarında FYD denemelerine alınmıştır. FYD denemesi Ankara/Yenikent'te yürütülmüş ve UPOV 'un TG/39/8 No'lu (17/04/2002) belgesinde bildirilen 14 adet morfolojik karakterde gözlemleri yapılarak aday çeşide özellik belgesi hazırlanmış ve bu özelliklerden bazıları aşağıda çizelge 12'de verilmiştir.

2 yetiştirme sezonu Farklılık Yeknesaklık ve Durulmuşluk (FYD) testleri sonucunda; **Raptor II** kamışsı yumak çeşit adayının; morfolojik özellikleri ile mevcut çeşitlerden farklı ve yeknesak olduğu, bir sonraki yetiştirme döneminde değişim göstermeden aynı özelliklerini devam ettirebildiği görülmüştür.

**Kuruluşumuzca Tescil Komitesine sunulan Raptor II çeşit adayı aynı ismi ile 18.04.2016 tarihinde yapılan Yeşil Alan Çim Bitkileri Tescil Komitesince tescil edilmiştir.**

### Tohumluk Tescil ve Sertifikasyon Merkez Müdürlüğü

#### Çizelge 13.Raptor II Kamışsı Yumak Çeşidi İle İlgili Tanıtım ve FYD (Farklılık, Yeknesaklık ve Durulmuşluk )Testlerine İlişkin Bazı Gözlem Değerleri

<b>Çeşidin adı</b>	:	Raptor II
<b>Çeşit sahibinin adı ve adresi</b>	:	Altıntar Kimyasal Mad. San. Tic. Ltd. Sti.-Antalya
<b>İslahçı kişi/kuruluş adı ve adresi</b>	:	Mountain View Seeds-ABD
<b>Türü</b>	:	<i>Festuca arundinacea</i> L.
<b>İslah yöntemi</b>	:	Kısmen bilinen melezleme
<b>Deneme yeri</b>	:	Ankara/Yenikent
<b>Test süresi</b>	:	2 yıl (2013-2015)

UPOV No	Karakterler		Not	Açıklamalar
1	Bitki	ploidi	6	hexaploid
6	Bitki	salkım çıkarma eğilimi	1	yok veya çok zayıf
7	Bitki	vernalizasyondan sonraki doğal yükseklik	5	orta
8	Bitki	salkım çıkarma zamanı	5	orta
10	Bitki	salkım çıkarma zamanındaki doğal yüksekliği	5	orta
13	Salkım	uzunluk	4	orta -kısa

## SPYDER LS KAMIŞSI YUMAK ÇEŞİT ADAYININ TESCİLİ HAKKINDA RAPOR

**Altıntar Kimyasal Mad. San. Tic.Ltd.Sti.'ne ait Spyder LS** kamışsı yumak çeşit adayı 2013-2015 yıllarında FYD denemelerine alınmıştır. FYD denemesi Ankara/Yenikent'te yürütülmüş ve UPOV 'un TG/39/8 No'lu (17/04/2002) belgesinde bildirilen 14 adet morfolojik karakterde gözlemleri yapılarak aday çeşide özellik belgesi hazırlanmış ve bu özelliklerden bazıları aşağıda çizelge 13'de verilmiştir.

2 yetiştirme sezonu Farklılık Yeknesaklık ve Durulmuşluk (FYD) testleri sonucunda; **Spyder LS** kamışsı yumak çeşit adayının; morfolojik özellikleri ile mevcut çeşitlerden farklı ve kendi içinde yeknesak olduğu, bir sonraki yetiştirme döneminde değişim göstermeden aynı özelliklerini devam ettirebildiği görülmüştür.

**Kuruluşumuzca Tescil Komitesine sunulan Spyder LS çeşit adayı aynı ismi ile 18.04.2016 tarihinde yapılan Yeşil Alan Çim Bitkileri Tescil Komitesince tescil edilmiştir.**

### Tohumluk Tescil ve Sertifikasyon Merkez Müdürlüğü

#### Çizelge 14.Spyder LS Kamışsı Yumak Çeşidi İle İlgili Tanıtım ve FYD (Farklılık, Yeknesaklık ve Durulmuşluk )Testlerine İlişkin Bazı Gözlem Değerleri

Çeşidin adı	:	Spyder LS
Çeşit sahibinin adı ve adresi	:	Altıntar Kimyasal Mad. San. Tic. Ltd. Sti.-Antalya
İslahçı kişi/kuruluş adı ve adresi	:	Z seeds LLC-ABD
Türü	:	<i>Festuca arundinacea</i> L.
İslah yöntemi	:	Kısmen bilinen melezleme
Deneme yeri	:	Ankara/Yenikent
Test süresi	:	2 yıl (2013-2015)

UPOV No	Karakterler		Not	Açıklamalar
1	Bitki	ploidi	6	hexaploid
6	Bitki	salkım çıkarma eğilimi	3	zayıf
7	Bitki	vernalizasyondan sonraki doğal yükseklik	4	orta-kısa
8	Bitki	salkım çıkarma zamanı	4	orta -erkenci
10	Bitki	salkım çıkarma zamanındaki doğal yüksekliği	5	orta
13	Salkım	uzunluk	4	orta- kısa

## TİTANİUM LS KAMIŞSI YUMAK ÇEŞİT ADAYININ TESCİLİ HAKKINDA RAPOR

**Biotek Tohumculuk Tarım Ürünleri San. Tic. Ltd.Şti.**'ne ait **Titanium LS** kamışsı yumak çeşit adayı 2013-2015 yıllarında FYD denemelerine alınmıştır. FYD denemesi Ankara/Yenikent'te yürütülmüş ve UPOV 'un TG/39/8 No'lu (17/04/2002) belgesinde bildirilen 14 adet morfolojik karakterde gözlemleri yapılarak aday çeşide özellik belgesi hazırlanmış ve bu özelliklerden bazıları aşağıda çizelge 14'de verilmiştir.

2 yetiştirme sezonu Farklılık Yeknesaklık ve Durulmuşluk (FYD) testleri sonucunda; **Titanium LS** kamışsı yumak çeşit adayının; morfolojik özellikleri ile mevcut çeşitlerden farklı ve kendi içinde yeknesak olduğu, bir sonraki yetiştirme döneminde değişim göstermeden aynı özelliklerini devam ettirebildiği görülmüştür.

**Kuruluşumuzca Tescil Komitesine sunulan Titanium LS çeşit adayı aynı ismi ile 18.04.2016 tarihinde yapılan Yeşil Alan Çim Bitkileri Tescil Komitesince tescil edilmiştir.**

### Tohumluk Tescil ve Sertifikasyon Merkez Müdürlüğü

#### Çizelge 15.Titanium LS Kamışsı Yumak Çeşidi İle İlgili Tanıtım ve FYD (Farklılık, Yeknesaklık ve Durulmuşluk )Testlerine İlişkin Bazı Gözlem Değerleri

<b>Çeşidin adı</b>	:	Titanium LS
<b>Çeşit sahibinin adı ve adresi</b>	:	Biotek Tohumculuk Tarım Ürünleri San. Tic. Ltd. Şti.- Konya
<b>İslahçı kişi/kuruluş adı ve adresi</b>	:	Novel AG INC-ABD
<b>Türü</b>	:	<i>Festuca arundinacea</i> L.
<b>İslah yöntemi</b>	:	Kısmen bilinen melezleme
<b>Deneme yeri</b>	:	Ankara/Yenikent
<b>Test süresi</b>	:	2 yıl (2013-2015)

UPOV No	Karakterler		Not	Açıklamalar
1	Bitki	ploidi	6	hexaploid
6	Bitki	salkım çıkarma eğilimi	3	zayıf
7	Bitki	vernalizasyondan sonraki doğal yükseklik	4	orta-ksa
8	Bitki	salkım çıkarma zamanı	3	erkenci
10	Bitki	salkım çıkarma zamanındaki doğal yüksekliği	4	orta -kısa
13	Salkım	uzunluk	3	kısa

## PATRON KAMIŞSI YUMAK ÇEŞİT ADAYININ TESCİLİ HAKKINDA RAPOR

**Fito Tohumculuk Tic. Ltd. Şti'**ne ait **Patron** kamaşsi yumak çeşit adayı 2013-2015 yıllarında FYD denemelerine alınmıştır. FYD denemesi Ankara/Yenikent'te yürütölmüş ve UPOV 'un TG/39/8 No'lu (17/04/2002) belgesinde bildirilen 14 adet morfolojik karakterde gözlemleri yapılarak aday çeşide özellik belgesi hazırlanmış ve bu özelliklerden bazıları aşağıda çizelge 15'de verilmiştir.

2 yetiştirme sezonu Farklılık Yeknesaklık ve Durulmuşluk (FYD) testleri sonucunda; **Patron** kamaşsi yumak çeşit adayının; morfolojik özellikleri ile mevcut çeşitlerden farklı ve kendi içinde yeknesak olduğu, bir sonraki yetiştirme döneminde değişim göstermeden aynı özelliklerini devam ettirebildiği görölmüştür.

**Kuruluşumuzca Tescil Komitesine sunulan Patron çeşit adayı aynı ismi ile 18.04.2016 tarihinde yapılan Yeşil Alan Çim Bitkileri Tescil Komitesince tescil edilmiştir.**

### Tohumluk Tescil ve Sertifikasyon Merkez Müdürlüğü

#### Çizelge 16.Patron Kamaşsi Yumak Çeşidi İle İlgili Tanıtım ve FYD (Farklılık, Yeknesaklık ve Durulmuşluk )Testlerine İlişkin Bazı Gözlem Değerleri

<b>Çeşidin adı</b>	:	Patron
<b>Çeşit sahibinin adı ve adresi</b>	:	Fito Tohumculuk Tic. Ltd. Şti.-Antalya
<b>İslahçı kişi/kuruluş adı ve adresi</b>	:	Rutger University-Ampac Seed Company-ABD
<b>Türü</b>	:	<i>Festuca arundinacea</i> L.
<b>İslah yöntemi</b>	:	Seleksiyon
<b>Deneme yeri</b>	:	Ankara/Yenikent
<b>Test süresi</b>	:	2 yıl (2013-2015)

UPOV No	Karakterler		Not	Açıklamalar
1	Bitki	ploidi	6	hexaploid
6	Bitki	salkım çıkarma eğilimi	3	zayıf
7	Bitki	vernalizasyondan sonraki doğal yükseklik	4	orta- kısa
8	Bitki	salkım çıkarma zamanı	4	orta-erkenci
10	Bitki	salkım çıkarma zamanındaki doğal yüksekliği	3	kısa
13	Salkım	uzunluk	3	kısa



## FESNOVA KAMIŞSI YUMAK ÇEŞİT ADAYININ TESCİLİ HAKKINDA RAPOR

**Fito Tohumculuk Tic. Ltd. Şti'**ne ait **Fesnova** kamyışı yumak çeşit adayı 2013-2015 yıllarında FYD denemelerine alınmıştır. FYD denemesi Ankara/Yenikent'te yürütölmüş ve UPOV 'un TG/39/8 No'lu (17/04/2002) belgesinde bildirilen 14 adet morfolojik karakterde gözlemleri yapılarak aday çeşide özellik belgesi hazırlanmış ve bu özelliklerden bazıları aşağıda çizelge 16'da verilmiştir.

2 yetiştirme sezonu Farklılık Yeknesaklık ve Durulmuşluk (FYD) testleri sonucunda; **Fesnova** kamyışı yumak çeşit adayının; morfolojik özellikleri ile mevcut çeşitlerden farklı ve kendi içinde yeknesak olduğu, bir sonraki yetiştirme döneminde değişim göstermeden aynı özelliklerini devam ettirebildiği görölmüştür.

**Kuruluşumuzca Tescil Komitesine sunulan Fesnova çeşit adayı aynı ismi ile 18.04.2016 tarihinde yapılan Yeşil Alan Çim Bitkileri Tescil Komitesince tescil edilmiştir.**

### Tohumluk Tescil ve Sertifikasyon Merkez Müdürlüğü

#### Çizelge 17.Fesnova Kamyışı Yumak Çeşidi İle İlgili Tanıtım ve FYD (Farklılık, Yeknesaklık ve Durulmuşluk )Testlerine İlişkin Bazı Gözlem Değerleri

<b>Çeşidin adı</b>	:	Fesnova
<b>Çeşit sahibinin adı ve adresi</b>	:	Fito Tohumculuk Tic. Ltd. Şti-Antalya
<b>İslahçı kişi/kuruluş adı ve adresi</b>	:	Den Haan Zaden-Hollanda&Rutgers Universty-ABD
<b>Türü</b>	:	<i>Festuca arundinacea</i> L.
<b>İslah yöntemi</b>	:	Seleksiyon
<b>Deneme yeri</b>	:	Ankara/Yenikent
<b>Test süresi</b>	:	2 yıl (2013-2015)

UPOV No	Karakterler		Not	Açıklamalar
1	Bitki	ploidi	6	hexaploid
6	Bitki	salkım çıkarma eğilimi	1	yok veya çok zayıf
7	Bitki	vernalizasyondan sonraki doğal yükseklik	4	orta -kısa
8	Bitki	salkım çıkarma zamanı	4	orta -erkenci
10	Bitki	salkım çıkarma zamanındaki doğal yüksekliği	3	kısa
13	Salkım	uzunluk	3	kısa

## FORTE KAMIŞSI YUMAK ÇEŞİT ADAYININ TESCİLİ HAKKINDA RAPOR

**İstanbul Tohumculuk Tarım San ve Tic. Ltd. Şti'**ne ait **Forte** kamışsı yumak çeşit adayı 2013-2015 yıllarında FYD denemelerine alınmıştır. FYD denemesi Ankara/Yenikent'te yürütülmüş ve UPOV 'un TG/39/8 No'lu (17/04/2002) belgesinde bildirilen 14 adet morfolojik karakterde gözlemleri yapılarak aday çeşide özellik belgesi hazırlanmış ve bu özelliklerden bazıları aşağıda çizelge 17'de verilmiştir.

2 yetiştirme sezonu Farklılık Yeknesaklık ve Durulmuşluk (FYD) testleri sonucunda; **Forte** kamışsı yumak çeşit adayının; morfolojik özellikleri ile mevcut çeşitlerden farklı ve kendi içinde yeknesak olduğu, bir sonraki yetiştirme döneminde değişim göstermeden aynı özelliklerini devam ettirebildiği görülmüştür.

**Kuruluşumuzca Tescil Komitesine sunulan Forte çeşit adayı aynı ismi ile 18.04.2016 tarihinde yapılan Yeşil Alan Çim Bitkileri Tescil Komitesince tescil edilmiştir.**

### Tohumluk Tescil ve Sertifikasyon Merkez Müdürlüğü

#### Çizelge 18.Forte Kamışsı Yumak Çeşidi İle İlgili Tanıtım ve FYD (Farklılık, Yeknesaklık ve Durulmuşluk )Testlerine İlişkin Bazı Gözlem Değerleri

<b>Çeşidin adı</b>	:	Forte
<b>Çeşit sahibinin adı ve adresi</b>	:	İstanbul Tohumculuk Tarım San ve Tic. Ltd. Şti-İstanbul
<b>İslahçı kişi/kuruluş adı ve adresi</b>	:	Pennington Seed INC& Nexgen Turf Research LLC -ABD
<b>Türü</b>	:	<i>Festuca arundinacea</i> L.
<b>İslah yöntemi</b>	:	Seleksiyon
<b>Deneme yeri</b>	:	Ankara/Yenikent
<b>Test süresi</b>	:	2 yıl (2013-2015)

UPOV No	Karakterler		Not	Açıklamalar
1	Bitki	ploidi	6	hexaploid
6	Bitki	salkım çıkarma eğilimi	1	yok veya çok zayıf
7	Bitki	vernalizasyondan sonraki doğal yükseklik	5	orta
8	Bitki	salkım çıkarma zamanı	5	orta
10	Bitki	salkım çıkarma zamanındaki doğal yüksekliği	5	orta
13	Salkım	uzunluk	4	orta -kısa

## REBEL XLR KAMIŞSI YUMAK ÇEŞİT ADAYININ TESCİLİ HAKKINDA RAPOR

**Kazak Tarım İnş. Taah. San. ve Tic. Ltd.Şti.'ne** ait **Rebel XLR** kamışsı yumak çeşit adayı 2013-2015 yıllarında FYD denemelerine alınmıştır. FYD denemesi Ankara/Yenikent'te yürütülmüş ve UPOV 'un TG/39/8 No'lu (17/04/2002) belgesinde bildirilen 14 adet morfolojik karakterde gözlemleri yapılarak aday çeşide özellik belgesi hazırlanmış ve bu özelliklerden bazıları aşağıda çizelge 18'de verilmiştir.

2 yetiştirme sezonu Farklılık Yeknesaklık ve Durulmuşluk (FYD) testleri sonucunda; **Rebel XLR** kamışsı yumak çeşit adayının; morfolojik özellikleri ile mevcut çeşitlerden farklı ve kendi içinde yeknesak olduğu, bir sonraki yetiştirme döneminde değişim göstermeden aynı özelliklerini devam ettirebildiği görülmüştür.

**Kuruluşumuzca Tescil Komitesine sunulan Rebel XLR çeşit adayı aynı ismi ile 18.04.2016 tarihinde yapılan Yeşil Alan Çim Bitkileri Tescil Komitesince tescil edilmiştir.**

### Tohumluk Tescil ve Sertifikasyon Merkez Müdürlüğü

#### Çizelge 19.Rebel XLR Kamışsı Yumak Çeşidi İle İlgili Tanıtım ve FYD (Farklılık, Yeknesaklık ve Durulmuşluk )Testlerine İlişkin Bazı Gözlem Değerleri

<b>Çeşidin adı</b>	:	Rebel XLR
<b>Çeşit sahibinin adı ve adresi</b>	:	Kazak Tarım İnş. Taah. San. ve Tic. Ltd. Şti.-Ankara
<b>İslahçı kişi/kuruluş adı ve adresi</b>	:	Nexgen Turf Research LLC-ABD
<b>Türü</b>	:	<i>Festuca arundinacea</i> L.
<b>İslah yöntemi</b>	:	Kombinasyon ıslahı
<b>Deneme yeri</b>	:	Ankara/Yenikent
<b>Test süresi</b>	:	2 yıl (2013-2015)

UPOV No	Karakterler		Not	Açıklamalar
1	Bitki	ploidi	6	hexaploid
6	Bitki	salkım çıkarma eğilimi	3	zayıf
7	Bitki	vernalizasyondan sonraki doğal yükseklik	5	orta
8	Bitki	salkım çıkarma zamanı	4	orta -erkenci
10	Bitki	salkım çıkarma zamanındaki doğal yüksekliği	4	orta -kısa
13	Salkım	uzunluk	3	kısa

## BROCKTON KAMIŞSI YUMAK ÇEŞİT ADAYININ TESCİLİ HAKKINDA RAPOR

**Ulusoy Tohumculuk Ziraat San. Ve Tic. Ltd. Şti'ne** ait **Brockton** kamışsı yumak çeşit adayı 2013-2015 yıllarında FYD denemelerine alınmıştır. FYD denemesi Ankara/Yenikent'te yürütülmüş ve UPOV 'un TG/39/8 No'lu (17/04/2002) belgesinde bildirilen 14 adet morfolojik karakterde gözlemleri yapılarak aday çeşide özellik belgesi hazırlanmış ve bu özelliklerden bazıları aşağıda çizelge 19'da verilmiştir.

2 yetiştirme sezonu Farklılık Yeknesaklık ve Durulmuşluk (FYD) testleri sonucunda; **Brockton** kamışsı yumak çeşit adayının; morfolojik özellikleri ile mevcut çeşitlerden farklı ve kendi içinde yeknesak olduğu, bir sonraki yetiştirme döneminde değişim göstermeden aynı özelliklerini devam ettirebildiği görülmüştür.

**Kuruluşumuzca Tescil Komitesine sunulan Brockton çeşit adayı aynı ismi ile 18.04.2016 tarihinde yapılan Yeşil Alan Çim Bitkileri Tescil Komitesince tescil edilmiştir.**

### Tohumluk Tescil ve Sertifikasyon Merkez Müdürlüğü

#### Çizelge 20. Brockton Kamışsı Yumak Çeşidi İle İlgili Tanıtım ve FYD (Farklılık, Yeknesaklık ve Durulmuşluk )Testlerine İlişkin Bazı Gözlem Değerleri

<b>Çeşidin adı</b>	:	Brockton
<b>Çeşit sahibinin adı ve adresi</b>	:	Ulusoy Tohumculuk Ziraat San. Ve Tic. Ltd. Şti.-Ankara
<b>İslahçı kişi/kuruluş adı ve adresi</b>	:	Nexgen Turf Research LLC-ABD
<b>Türü</b>	:	<i>Festuca arundinacea</i> L.
<b>İslah yöntemi</b>	:	Sentetik varyete ıslahı
<b>Deneme yeri</b>	:	Ankara/Yenikent
<b>Test süresi</b>	:	2 yıl (2013-2015)

UPOV No	Karakterler		Not	Açıklamalar
1	Bitki	ploidi	6	hexaploid
6	Bitki	salkım çıkarma eğilimi	3	zayıf
7	Bitki	vernalizasyondan sonraki doğal yükseklik	4	orta -kısa
8	Bitki	salkım çıkarma zamanı	4	orta -erkenci
10	Bitki	salkım çıkarma zamanındaki doğal yüksekliği	4	orta -kısa
13	Salkım	uzunluk	4	orta -kısa

## GALAHAD RİZOMLU KIRMIZI YUMAK ÇEŞİT ADAYININ TESCİLİ HAKKINDA RAPOR

**Çim-Art Tohumculuk Tarım İnşaat Peyzaj San ve Tic. Ltd. Şti'**ne ait **Galahad** rizomlu kırmızı yumak çeşit adayı 2012-2015 yıllarında FYD denemelerine alınmıştır. FYD 5denemesi Ankara/Yenikent'te yürütülmüş ve UPOV 'un TG/67/5 No'lu (05/04/2006)belgesinde bildirilen 15 adet morfolojik karakterde gözlemleri yapılarak aday çeşide özellik belgesi hazırlanmış ve bu özelliklerden bazıları aşağıda çizelge 20'de verilmiştir.

2 yetiştirme sezonu Farklılık Yeknesaklık ve Durulmuşluk (FYD) testleri sonucunda; **Galahad** rizomlu kırmızı yumak çeşit adayının; morfolojik özellikleri ile mevcut çeşitlerden farklı ve kendi içinde yeknesak olduğu, bir sonraki yetiştirme döneminde değişim göstermeden aynı özelliklerini devam ettirebildiği görülmüştür.

**Kuruluşumuzca Tescil Komitesine sunulan Galahad çeşit adayı aynı ismi ile 18.04.2016 tarihinde yapılan Yeşil Alan Çim Bitkileri Tescil Komitesince tescil edilmiştir.**

### Tohumluk Tescil ve Sertifikasyon Merkez Müdürlüğü

#### Çizelge 21.Galahad Rizomlu Kırmızı Yumak Çeşidi İle İlgili Tanıtım ve FYD (Farklılık, Yeknesaklık ve Durulmuşluk )Testlerine İlişkin Bazı Gözlem Değerleri

<b>Çeşidin adı</b>	:	Galahad
<b>Çeşit sahibinin adı ve adresi</b>	:	Çim-Art Tohumculuk Tarım İnşaat Peyzaj San ve Tic. Ltd. Şti-Ankara
<b>İslahçı kişi/kuruluş adı ve adresi</b>	:	DLF-Trifolium A/S-Danimarka
<b>Türü</b>	:	<i>Festuca rubra var. rubra</i>
<b>İslah yöntemi</b>	:	Kısmen bilinen melezleme
<b>Deneme yeri</b>	:	Ankara/Yenikent
<b>Test süresi</b>	:	3 yıl (2012-2015)

UPOV No	Karakterler		Not	Açıklamalar
4	Bitki	büyüme şekli	5	orta
9	Bitki	rizomların gelişimi	3	kuvvetli
10	Bitki	salkım çıkarma zamanı	4	orta -erkenci
12	Bayrak yaprağı	uzunluk(2. yılda başaklanma zamanında)	6	orta uzun
13	Bayrak yaprağı	genişlik	5	orta
17	Salkım	uzunluk	5	orta

## 7 SEAS RİZOMSUZ KIRMIZI YUMAK ÇEŞİT ADAYININ TESCİLİ HAKKINDA RAPOR

Ankomer Tohumculuk ve Ziraat San. Tic. Ltd. Şti.'ne ait 7 Seas rizomsuz kırmızı yumak çeşit adayı 2013-2015 yıllarında FYD denemelerine alınmıştır. FYD denemesi Ankara/Yenikent'te yürütülmüş ve UPOV 'un TG/67/5 No'lu (05/04/2006) belgesinde bildirilen 15 adet morfolojik karakterde gözlemleri yapılarak aday çeşide özellik belgesi hazırlanmış ve bu özelliklerden bazıları aşağıda çizelge 21'de verilmiştir.

2 yetiştirme sezonu Farklılık Yeknesaklık ve Durulmuşluk (FYD) testleri sonucunda;

7 Seas rizomsuz kırmızı yumak çeşit adayının; morfolojik özellikleri ile mevcut çeşitlerden farklı ve kendi içinde yeknesak olduğu, bir sonraki yetiştirme döneminde değişim göstermeden aynı özelliklerini devam ettirebildiği görülmüştür.

Kuruluşumuzca Tescil Komitesine sunulan 7 Seas çeşit adayı aynı ismi ile 18.04.2016 tarihinde yapılan Yeşil Alan Çim Bitkileri Tescil Komitesince tescil edilmiştir.

### Tohumluk Tescil ve Sertifikasyon Merkez Müdürlüğü

#### Çizelge 22.7 Seas Rizomsuz Kırmızı Yumak Çeşidi İle İlgili Tanıtım ve FYD (Farklılık, Yeknesaklık ve Durulmuşluk )Testlerine İlişkin Bazı Gözlem Değerleri

Çeşidin adı	:	7 Seas
Çeşit sahibinin adı ve adresi	:	Ankomer Tohumculuk ve Ziraat San. Tic. Ltd. Şti.-Ankara
İslahçı kişi/kuruluş adı ve adresi	:	Nexgen Turf Research LLC &Pennigton Seed İNC.-ABD
Türü	:	<i>Festuca rubra L. subsp commutata</i>
İslah yöntemi	:	Melezleme (49 Klon)
Deneme yeri	:	Ankara/Yenikent
Test süresi	:	2 yıl (2013-2015)

UPOV No	Karakterler		Not	Açıklamalar
4	Bitki	büyüme şekli	5	orta
9	Bitki	rizomların gelişimi	1	yok veya zayıf
10	Bitki	salkım çıkarma zamanı	5	orta
12	Bayrak yaprağı	uzunluk(2. yılda başaklanma zamanında)	5	orta
13	Bayrak yaprağı	genişlik	5	orta
17	Salkım	uzunluk	5	orta

## RADAR RİZOMSUZ KIRMIZI YUMAK ÇEŞİT ADAYININ TESCİLİ HAKKINDA RAPOR

**Biotek Tohumculuk Tarım Ürün San. ve Tic. Ltd. Şti'**ne ait Radar rizomsuz kırmızı yumak çeşit adayı 2013-2015 yıllarında FYD denemelerine alınmıştır. FYD denemesi Ankara/Yenikent'te yürütülmüş ve UPOV 'un TG/67/5 No'lu (05/04/2006) belgesinde bildirilen 15 adet morfolojik karakterde gözlemleri yapılarak aday çeşide özellik belgesi hazırlanmış ve bu özelliklerden bazıları aşağıda çizelge 22'de verilmiştir.

2 yetiştirme sezonu Farklılık Yeknesaklık ve Durulmuşluk (FYD) testleri sonucunda; Radar rizomsuz kırmızı yumak çeşit adayının; morfolojik özellikleri ile mevcut çeşitlerden farklı ve kendi içinde yeknesak olduğu, bir sonraki yetiştirme döneminde değişim göstermeden aynı özelliklerini devam ettirebildiği görülmüştür.

Kuruluşumuzca Tescil Komitesine sunulan Radar çeşit adayı aynı ismi ile 18.04.2016 tarihinde yapılan Yeşil Alan Çim Bitkileri Tescil Komitesince tescil edilmiştir.

### Tohumluk Tescil ve Sertifikasyon Merkez Müdürlüğü

#### Çizelge 23.Radar Rizomsuz Kırmızı Yumak Çeşidi İle İlgili Tanıtım ve FYD (Farklılık, Yeknesaklık ve Durulmuşluk )Testlerine İlişkin Bazı Gözlem Değerleri

Çeşidin adı	:	Radar
Çeşit sahibinin adı ve adresi	:	Biotek Tohumculuk Tarım Ürün San. ve Tic. Ltd. Şti- Konya
İslahçı kişi/kuruluş adı ve adresi	:	Peak Plant Genetics LLC-ABD
Türü	:	<i>Festuca rubra L. subsp commutata</i>
İslah yöntemi	:	Kısmen bilinen melezleme
Deneme yeri	:	Ankara/Yenikent
Test süresi	:	2 yıl (2013-2015)

UPOV No	Karakterler		Not	Açıklamalar
4	Bitki	büyüme şekli	4	orta-yarı dik
9	Bitki	rizomların gelişimi	1	yok veya zayıf
10	Bitki	salkım çıkarma zamanı	5	orta
12	Bayrak yaprağı	uzunluk(2. yılda başaklanma zamanında)	5	orta
13	Bayrak yaprağı	genişlik	5	orta
17	Salkım	uzunluk	4	orta- kısa

## SR 5130 RİZOMSUZ KIRMIZI YUMAK ÇEŞİT ADAYININ TESCİLİ HAKKINDA RAPOR

İstanbul Tohumculuk Tarım San ve Tic. Ltd. Şti'ne ait SR 5130 rizomsuz kırmızı yumak çeşit adayı 2013-2015 yıllarında FYD denemelerine alınmıştır. FYD denemesi Ankara/Yenikent'te yürütülmüş ve UPOV 'un TG/67/5 No'lu (05/04/2006) belgesinde bildirilen 15 adet morfolojik karakterde gözlemleri yapılarak aday çeşide özellik belgesi hazırlanmış ve bu özelliklerden bazıları aşağıda çizelge 23'de verilmiştir.

2 yetiştirme sezonu Farklılık Yeknesaklık ve Durulmuşluk (FYD) testleri sonucunda; SR 5130 rizomsuz kırmızı yumak çeşit adayının; morfolojik özellikleri ile mevcut çeşitlerden farklı ve kendi içinde yeknesak olduğu, bir sonraki yetiştirme döneminde değişim göstermeden aynı özelliklerini devam ettirebildiği görülmüştür.

Kuruluşumuzca Tescil Komitesine sunulan SR 5130 çeşit adayı aynı ismi ile 18.04.2016 tarihinde yapılan Yeşil Alan Çim Bitkileri Tescil Komitesince tescil edilmiştir.

### Tohumluk Tescil ve Sertifikasyon Merkez Müdürlüğü

#### Çizelge 24.SR 5130 Rizomsuz Kırmızı Yumak Çeşidi İle İlgili Tanıtım ve FYD (Farklılık, Yeknesaklık ve Durulmuşluk )Testlerine İlişkin Bazı Gözlem Değerleri

Çeşidin adı	:	SR 5130
Çeşit sahibinin adı ve adresi	:	İstanbul Tohumculuk Tarım San ve Tic. Ltd. Şti-İstanbul
İslahçı kişi/kuruluş adı ve adresi	:	Pickseed INC-ABD
Türü	:	<i>Festuca rubra L. subsp commutata</i>
İslah yöntemi	:	Toplam bilinmeyen melezleme
Deneme yeri	:	Ankara/Yenikent
Test süresi	:	2 yıl (2013-2015)

UPOV No	Karakterler		Not	Açıklamalar
4	Bitki	büyüme şekli	5	orta
9	Bitki	rizomların gelişimi	1	yok veya zayıf
10	Bitki	salkım çıkarma zamanı	4	orta erkenci
12	Bayrak yaprağı	uzunluk(2. yılda başaklanma zamanında)	5	orta
13	Bayrak yaprağı	genişlik	5	orta
17	Salkım	uzunluk	5	orta



## SPARTAN II KOYUN YUMAĞI ÇEŞİT ADAYININ TESCİLİ HAKKINDA RAPOR

**Fito Tohumculuk Tic. Ltd. Şti'**ne ait **Spartan II** koyun yumağı çeşit adayı 2012-2015 yıllarında FYD denemelerine alınmıştır. FYD denemesi Ankara/Yenikent'te yürütülmüş ve UPOV 'un TG/67/5 No'lu (05/04/2006) belgesinde bildirilen 15 adet morfolojik karakterde gözlemleri yapılarak aday çeşide özellik belgesi hazırlanmış ve bu özelliklerden bazıları aşağıda çizelge 24'de verilmiştir.

2 yetiştirme sezonu Farklılık Yeknesaklık ve Durulmuşluk (FYD) testleri sonucunda; **Spartan II** koyun yumağı çeşit adayının; morfolojik özellikleri ile mevcut çeşitlerden farklı ve kendi içinde yeknesak olduğu, bir sonraki yetiştirme döneminde değişim göstermeden aynı özelliklerini devam ettirebildiği görülmüştür.

**Kuruluşumuzca Tescil Komitesine sunulan Spartan II çeşit adayı aynı ismi ile 18.04.2016 tarihinde yapılan Yeşil Alan Çim Bitkileri Tescil Komitesince tescil edilmiştir.**

### Tohumluk Tescil ve Sertifikasyon Merkez Müdürlüğü

#### Çizelge 25.Spartan II Koyun Yumağı Çeşidi İle İlgili Tanıtım ve FYD (Farklılık, Yeknesaklık ve Durulmuşluk )Testlerine İlişkin Bazı Gözlem Değerleri

<b>Çeşidin adı</b>	:	Spartan II
<b>Çeşit sahibinin adı ve adresi</b>	:	Fito Tohumculuk Tic. Ltd. Şti.-Antalya
<b>İslahçı kişi/kuruluş adı ve adresi</b>	:	Pickseed West İNC-ABD
<b>Türü</b>	:	<i>Festuca ovina</i> L.
<b>İslah yöntemi</b>	:	Seleksiyon
<b>Deneme yeri</b>	:	Ankara/Yenikent
<b>Test süresi</b>	:	3 yıl (2012-2015)

UPOV No	Karakterler		Not	Açıklamalar
4	Bitki	büyüme şekli	3	yarı dik
9	Bitki	rizomların gelişimi	1	yok veya zayıf
10	Bitki	salkım çıkarma zamanı	5	orta
12	Bayrak yaprağı	Uzunluk(2. yılda başaklanma zamanında)	5	orta
15	Bitki	en uzun bitki sapının uzunluğu (salkım dahil)	6	orta- uzun
17	Salkım	uzunluk	7	uzun

## ARROWHEAD ÇAYIR SALIKM OTU ÇEŞİT ADAYININ TESCİLİ HAKKINDA RAPOR

Alfa Tarım Gıda İnşaat Paz. San. ve Tic. Ltd. Şti'ne ait Arrowhead çayır salkım otu çeşit adayı 2012-2015 yıllarında FYD denemelerine alınmıştır. FYD denemesi Ankara/Yenikent'te yürütülmüş ve UPOV 'un TG/33/6 belgesinde bildirilen 20 adet morfolojik karakterde gözlemleri yapılarak aday çeşide özellik belgesi hazırlanmış ve bu özelliklerden bazıları aşağıda çizelge 25'de verilmiştir.

2 yetiştirme sezonu Farklılık Yeknesaklık ve Durulmuşluk (FYD) testleri sonucunda; Arrowhead çayır salkım otu çeşit adayının; morfolojik özellikleri ile mevcut çeşitlerden farklı ve kendi içinde yeknesak olduğu, bir sonraki yetiştirme döneminde değişim göstermeden aynı özelliklerini devam ettirebildiği görülmüştür.

Kuruluşumuzca Tescil Komitesine sunulan Arrowhead çeşit adayı aynı ismi ile 18.04.2016 tarihinde yapılan Yeşil Alan Çim Bitkileri Tescil Komitesince tescil edilmiştir.

### Tohumluk Tescil ve Sertifikasyon Merkez Müdürlüğü

#### Çizelge 26.Arrowhead Çayır Salkım Otu Çeşidi İle İlgili Tanıtım ve FYD (Farklılık, Yeknesaklık ve Durulmuşluk )Testlerine İlişkin Bazı Gözlem Değerleri

Çeşidin adı	:	Arrowhead
Çeşit sahibinin adı ve adresi	:	Alfa Tarım Gıda İnşaat Paz. San. ve Tic. Ltd. Şti/Balıkesir
İslahçı kişi/kuruluş adı ve adresi	:	Novel AG INC-ABD
Türü	:	<i>Poa pratensis</i> L.
İslah yöntemi	:	Apomixis çeşit ıslahı
Deneme yeri	:	Ankara/Yenikent
Test süresi	:	3 yıl (2012-2015)

UPOV No	Karakterler		Not	Açıklamalar
1	Yaprak kını	antosiyenin renkliliği	1	yok veya çok zayıf
4	Yaprak kını	yakacıktaki tüylerin uzunluğu	1	yok veya çok kısa
5	Yaprak kını	yaprak tabanının kenarındaki tüylerin yoğunluğu	5	orta
9	Yaprak	genişliği	4	orta-dar
11	Bitki	salkım çıkarma zamanı	5	orta
14	Sap	en uzun sapın uzunluğu	5	orta
17	Salkım	Salkımın ana saptaki karşılıklı alt yan dalların şekli	2	eğik

## MİRACLE ÇAYIR SALKIM OTU ÇEŞİT ADAYININ TESCİLİ HAKKINDA RAPOR

Çim-Art Tohumculuk Tarım İnşaat Peyzaj San ve Tic. Ltd. Şti'ne ait **Miracle** çayır salkım otu çeşit adayı 2012-2015 yıllarında FYD denemelerine alınmıştır. FYD denemesi Ankara/Yenikent'te yürütülmüş ve UPOV 'un TG/33/6 belgesinde bildirilen 20 adet morfolojik karakterde gözlemleri yapılarak aday çeşide özellik belgesi hazırlanmış ve bu özelliklerden bazıları aşağıda çizelge 26'de verilmiştir.

2 yetiştirme sezonu Farklılık Yeknesaklık ve Durulmuşluk (FYD) testleri sonucunda; **Miracle** çayır salkım otu çeşit adayının; morfolojik özellikleri ile mevcut çeşitlerden farklı ve kendi içinde yeknesak olduğu, bir sonraki yetiştirme döneminde değişim göstermeden aynı özelliklerini devam ettirebildiği görülmüştür.

Kuruluşumuzca Tescil Komitesine sunulan **Miracle** çeşit adayı aynı ismi ile 18.04.2016 tarihinde yapılan Yeşil Alan Çim Bitkileri Tescil Komitesince tescil edilmiştir.

### Tohumluk Tescil ve Sertifikasyon Merkez Müdürlüğü

#### Çizelge 27. Miracle Çayır Salkım Otu Çeşidi İle İlgili Tanıtım ve FYD (Farklılık, Yeknesaklık ve Durulmuşluk )Testlerine İlişkin Bazı Gözlem Değerleri

Çeşidin adı	:	Miracle
Çeşit sahibinin adı ve adresi	:	Çim-Art Tohumculuk Tarım İnşaat Peyzaj San ve Tic. Ltd. Şti- Ankara
İslahçı kişi/kuruluş adı ve adresi	:	DLF-Trifolium A/S--Danimarka Innoseeds B.V.-Hollanda
Türü	:	<i>Poa pratensis</i> L.
İslah yöntemi	:	Seleksiyon
Deneme yeri	:	Ankara/Yenikent
Test süresi	:	3 yıl (2012-2015)

UPOV No	Karakterler		Not	Açıklamalar
1	Yaprak kını	antosiyenin renkliliği	7	kuvvetli
4	Yaprak kını	yakacıktaki tüylerin uzunluğu	1	yok veya çok kısa
5	Yaprak kını	yaprak tabanının kenarındaki tüylerin yoğunluğu	4	orta-seyrek
9	Yaprak	genişliği	5	orta
11	Bitki	salkım çıkarma zamanı	4	orta erkenci
14	Sap	en uzun sapın uzunluğu	4	orta-kısa
17	Salkım	Salkımın ana saptaki karşılıklı alt yan dalların şekli	2	eğik

## QUASAR ADI SALIKM OTU ÇEŞİT ADAYININ TESCİLİ HAKKINDA RAPOR

**Fito Tohumculuk Tic. Ltd. Şti'**ne ait **Quasar** adi salkım otu çeşit adayı 2012-2015 yıllarında FYD denemelerine alınmıştır. FYD denemesi Ankara/Yenikent'te yürütülmüş ve özellik belgesinde bildirilen 20 adet morfolojik karakterde gözlemleri yapılarak aday çeşide özellik belgesi hazırlanmış ve bu özelliklerden bazıları aşağıda çizelge 27'de verilmiştir.

2 yetiştirme sezonu Farklılık Yeknesaklık ve Durulmuşluk (FYD) testleri sonucunda; **Quasar** adi salkım otu çeşit adayının; morfolojik özellikleri ile mevcut çeşitlerden farklı ve kendi içinde yeknesak olduğu, bir sonraki yetiştirme döneminde değişim göstermeden aynı özelliklerini devam ettirebildiği görülmüştür.

**Kuruluşumuzca Tescil Komitesine sunulan Quasar çeşit adayı aynı ismi ile 18.04.2016 tarihinde yapılan Yeşil Alan Çim Bitkileri Tescil Komitesince tescil edilmiştir.**

### Tohumluk Tescil ve Sertifikasyon Merkez Müdürlüğü

#### Çizelge 28.Quasar Adi Salkım Otu Çeşidi İle İlgili Tanıtım ve FYD (Farklılık, Yeknesaklık ve Durulmuşluk )Testlerine İlişkin Bazı Gözlem Değerleri

<b>Çeşidin adı</b>	:	Quasar
<b>Çeşit sahibinin adı ve adresi</b>	:	Fito Tohumculuk Tic. Ltd. Şti-Antalya
<b>İslahçı kişi/kuruluş adı ve adresi</b>	:	Pickseed INC.-ABD
<b>Türü</b>	:	<i>Poa trivialis</i> L.
<b>İslah yöntemi</b>	:	Seleksiyon
<b>Deneme yeri</b>	:	Ankara/Yenikent
<b>Test süresi</b>	:	3 yıl (2012-2015)

No	Karakterler		Not	Açıklamalar
1	Yaprak kını	antosiyenin renkliliği	3	zayıf
4	Yaprak kını	yakacıktaki tüylerin uzunluğu	1	yok veya çok seyrek
5	Yaprak kını	yaprak tabanının kenarındaki tüylerin yoğunluğu	1	yok veya çok seyrek
9	Yaprak	genişliği	3	dar
11	Bitki	salkım çıkarma zamanı	7	geçici
14	Sap	en uzun sapın uzunluğu	6	orta -uzun
17	Salkım	Salkımın ana saptaki karşılıklı alt yan dalların şekli	2	eğik

## DARKHORSE ADI SALIKM OTU ÇEŞİT ADAYININ TESCİLİ HAKKINDA RAPOR

**İstanbul Tarım A.Ş.**'ne ait **Darkhorse** adi salkım otu çeşit adayı 2012-2015 yıllarında FYD denemelerine alınmıştır. FYD denemesi Ankara/Yenikent'te yürütülmüş ve özellik belgesinde bildirilen 20 adet morfolojik karakterde gözlemleri yapılarak aday çeşide özellik belgesi hazırlanmış ve bu özelliklerden bazıları aşağıda çizelge 28'de verilmiştir.

2 yetiştirme sezonu Farklılık Yeknesaklık ve Durulmuşluk (FYD) testleri sonucunda; **Darkhorse** adi salkım otu çeşit adayının; morfolojik özellikleri ile mevcut çeşitlerden farklı ve kendi içinde yeknesak olduğu, bir sonraki yetiştirme döneminde değişim göstermeden aynı özelliklerini devam ettirebildiği görülmüştür.

**Kuruluşumuzca Tescil Komitesine sunulan Darkhorse çeşit adayı aynı ismi ile 18.04.2016 tarihinde yapılan Yeşil Alan Çim Bitkileri Tescil Komitesince tescil edilmiştir.**

### Tohumluk Tescil ve Sertifikasyon Merkez Müdürlüğü

#### Çizelge 29. Darkhorse Adi Salkım Otu Çeşidi İle İlgili Tanıtım ve FYD (Farklılık, Yeknesaklık ve Durulmuşluk ) Testlerine İlişkin Bazı Gözlem Değerleri

Çeşidin adı	:	Darkhorse
Çeşit sahibinin adı ve adresi	:	İstanbul Tarım A.Ş.-Antalya
İslahçı kişi/kuruluş adı ve adresi	:	Pickseed İNC-ABD
Türü	:	<i>Poa trivialis</i> L.
İslah yöntemi	:	Seleksiyon
Deneme yeri	:	Ankara/Yenikent
Test süresi	:	3 yıl (2012-2015)

No	Karakterler		Not	Açıklamalar
1	Yaprak kını	antosiyenin renkliliği	5	orta
4	Yaprak kını	yakacıktaki tüylerin uzunluğu	1	yok veya çok seyrek
5	Yaprak kını	yaprak tabanının kenarındaki tüylerin yoğunluğu	1	yok veya çok seyrek
9	Yaprak	genişliği	3	dar
11	Bitki	salkım çıkarma zamanı	6	rta -geçici
14	Sap	en uzun sapın uzunluğu	7	uzun
17	Salkım	Salkımın ana saptaki karşılıklı alt yan dalların şekli	2	eğik

## MOHAWK KÖPEK DİŞİ ÇEŞİT ADAYININ TESCİLİ HAKKINDA RAPOR

**Ankomer Tohumculuk ve Ziraat San. Tic. Ltd. Şti.**'ne ait **Mohawk** köpek dişi çeşit adayı 2013-2015 yıllarında FYD denemelerine alınmıştır. FYD denemesi Manisa/Beydere ve Ankara/Yenikent'te yürütülmüş ve özellik belgesinde bildirilen 18 adet morfolojik karakterde gözlemleri yapılarak aday çeşide özellik belgesi hazırlanmış ve bu özelliklerden bazıları aşağıda çizelge 29'de verilmiştir.

2 yetiştirme sezonu Farklılık Yeknesaklık ve Durulmuşluk (FYD) testleri sonucunda; **Mohawk** köpek dişi otu çeşit adayının; morfolojik özellikleri ile mevcut çeşitlerden farklı ve kendi içinde yeknesak olduğu, bir sonraki yetiştirme döneminde değişim göstermeden aynı özelliklerini devam ettirebildiği görülmüştür.

**Kuruluşumuzca Tescil Komitesine sunulan Mohawk çeşit adayı aynı ismi ile 18.04.2016 tarihinde yapılan Yeşil Alan Çim Bitkileri Tescil Komitesince tescil edilmiştir.**

### Tohumluk Tescil ve Sertifikasyon Merkez Müdürlüğü

#### Çizelge 30.Mohawk Köpek Dişi Çeşidi İle İlgili Tanıtım ve FYD (Farklılık, Yeknesaklık ve Durulmuşluk )Testlerine İlişkin Bazı Gözlem Değerleri

<b>Çeşidin adı</b>	:	Mohawk
<b>Çeşit sahibinin adı ve adresi</b>	:	Ankomer Tohumculuk ve Ziraat San. Tic. Ltd. Şti.-Ankara
<b>İslahçı kişi/kuruluş adı ve adresi</b>	:	Seed West INC&Pennington Seed INC-ABD
<b>Türü</b>	:	<i>Cynodon dactylon</i> L.
<b>İslah yöntemi</b>	:	Melezleme (8 klon)
<b>Deneme yeri</b>	:	Ankara/Yenikent –Manisa/Beydere
<b>Test süresi</b>	:	2yıl (2013-2015)

No	Karakterler		Not	Açıklamalar
2	Bitki	gelişme tabiatı	5	orta
6	Yaprak	uzunluğu	5	orta
7	Yaprak	genişliği	5	orta
8	Yaprak	renk	5	orta yeşil
10	Bitki	en uzun stolonun uzunluğu	7	uzun
15	Bitki	büyüme hızı	7	hızlı
17	Bitki	Kış sonundaki direnci	7	kuvvetli

## BLACKJACK KÖPEK DİŞİ ÇEŞİT ADAYININ TESCİLİ HAKKINDA RAPOR

**İstanbul Tarım A.Ş.**'ne ait **Blackjack** köpek dişi çeşit adayı 2013-2015 yıllarında FYD denemelerine alınmıştır. FYD denemesi Manisa/Beydere ve Ankara/Yenikent'te yürütülmüş ve özellik belgesinde bildirilen 18 adet morfolojik karakterde gözlemleri yapılarak aday çeşide özellik belgesi hazırlanmış ve bu özelliklerden bazıları aşağıda çizelge 30'da verilmiştir.

2 yetiştirme sezonu Farklılık Yeknesaklık ve Durulmuşluk (FYD) testleri sonucunda; **Blackjack** köpek dişi otu çeşit adayının; morfolojik özellikleri ile mevcut çeşitlerden farklı ve kendi içinde yeknesak olduğu, bir sonraki yetiştirme döneminde değişim göstermeden aynı özelliklerini devam ettirebildiği görülmüştür.

**Kuruluşumuzca Tescil Komitesine sunulan Blackjack çeşit adayı aynı ismi ile 18.04.2016 tarihinde yapılan Yeşil Alan Çim Bitkileri Tescil Komitesince tescil edilmiştir.**

### Tohumluk Tescil ve Sertifikasyon Merkez Müdürlüğü

#### Çizelge 31.Blackjack Köpek Dişi Çeşidi İle İlgili Tanıtım ve FYD (Farklılık, Yeknesaklık ve Durulmuşluk )Testlerine İlişkin Bazı Gözlem Değerleri

<b>Çeşidin adı</b>	:	Blackjack
<b>Çeşit sahibinin adı ve adresi</b>	:	İstanbul Tarım A.Ş.-Antalya
<b>İslahçı kişi/kuruluş adı ve adresi</b>	:	Cascade International Seed Company-ABD
<b>Türü</b>	:	<i>Cynodon dactylon</i> L.
<b>İslah yöntemi</b>	:	Melezleme
<b>Deneme yeri</b>	:	Ankara/Yenikent –Manisa/Beydere
<b>Test süresi</b>	:	2 yıl (2013-2015)

No	Karakterler		Not	Açıklamalar
2	Bitki	gelişme tabiatı	5	orta
6	Yaprak	uzunluğu	5	orta
7	Yaprak	genişliği	5	orta
8	Yaprak	renk	6	orta-koyu yeşil
10	Bitki	en uzun stolonun uzunluğu	7	uzun
15	Bitki	büyüme hızı	7	hızlı
17	Bitki	Kış sonundaki direnci	7	kuvvetli

## SYDNEY KÖPEK DİŞİ ÇEŞİT ADAYININ TESCİLİ HAKKINDA RAPOR

**Kazak Tarım İnş. Taah. San. ve Tic. Ltd. Şti.**'ne ait **Sydney** köpek dişi çeşit adayı 2013-2015 yıllarında FYD denemelerine alınmıştır. FYD denemesi Manisa/Beydere ve Ankara/Yenikent'te yürütülmüş ve özellik belgesinde bildirilen 18 adet morfolojik karakterde gözlemleri yapılarak aday çeşide özellik belgesi hazırlanmış ve bu özelliklerden bazıları aşağıda çizelge 31'de verilmiştir.

2 yetiştirme sezonu Farklılık Yeknesaklık ve Durulmuşluk (FYD) testleri sonucunda; **Sydney** köpek dişi otu çeşit adayının; morfolojik özellikleri ile mevcut çeşitlerden farklı ve kendi içinde yeknesak olduğu, bir sonraki yetiştirme döneminde değişim göstermeden aynı özelliklerini devam ettirebildiği görülmüştür.

Kuruluşumuzca Tescil Komitesine sunulan Sydney çeşit adayı aynı ismi ile 18.04.2016 tarihinde yapılan Yeşil Alan Çim Bitkileri Tescil Komitesince tescil edilmiştir.

### Tohumluk Tescil ve Sertifikasyon Merkez Müdürlüğü

#### Çizelge 32.Sydney Köpek Dişi Çeşidi İle İlgili Tanıtım ve FYD (Farklılık, Yeknesaklık ve Durulmuşluk )Testlerine İlişkin Bazı Gözlem Değerleri

<b>Çeşidin adı</b>	:	Sydney
<b>Çeşit sahibinin adı ve adresi</b>	:	Kazak Tarım İnş. Taah. San. ve Tic. Ltd. Şti.-Ankara
<b>İslahçı kişi/kuruluş adı ve adresi</b>	:	Seed West INC&Pennington Seed INC-ABD
<b>Türü</b>	:	<i>Cynodon dactylon</i> L.
<b>İslah yöntemi</b>	:	Melezleme
<b>Deneme yeri</b>	:	Ankara/Yenikent –Manisa/Beydere
<b>Test süresi</b>	:	2 yıl (2013-2015)

No	Karakterler		Not	Açıklamalar
2	Bitki	gelişme tabiatı	6	orta- yarı yatık
6	Yaprak	uzunluğu	5	orta
7	Yaprak	genişliği	5	orta
8	Yaprak	renk	5	orta yeşil
10	Bitki	en uzun stolonun uzunluğu	6	orta-uzun
15	Bitki	büyüme hızı	6	orta-hızlı
17	Bitki	Kış sonundaki direnci	7	kuvvetli