

KAVUN

2023

MURAT
Kavun (*Cucumis melo* L.)



Tescil yılı	2023		
İslah edildiği yer ve yılı	Türkiye - 2020		
Çeşit sahibi kuruluş	13 Yıldız Grup Tar. Ve Toh. San. Tic. A.Ş.		
İslahçı kuruluş	Genagri Tarım San. ve Tic. Ltd. Şti.		
İslah yöntemi	Melezleme		
Tipi	GALIA		
Morfolojik özellikleri	Çiçeklenme	Cinsiyet durumlarının açıklaması	Andromonoik
	Meyve	Uzunlamasına kesit şekli	Geniş eliptik
	Meyve	Yüzey zemin rengi	Sarı
	Meyve	Sığillerin varlığı	Yok
	Meyve	Oluk varlığı	Yok veya çok az rastlanan
	Meyve	Mantar oluşumu	Var
	Meyve	Et rengi	Yeşilimsi beyaz
	Tohum	Uzunluk	Orta
	Tohum	Renk	Krem sarı
	Meyve	Brix değeri (ref)	14
	Meyve	Ağırlık	3,7
Tescil denemelerinin yürütüldüğü yerler	Manisa-Ankara		

ZAFER
Kavun (*Cucumis melo* L.)



Tescil yılı	2023		
İslah edildiği yer ve yılı	TÜRKİYE - 2020		
Çeşit sahibi kuruluş	13 Yıldız Grup Tar. Ve Toh. San. Tic. A.Ş.		
İslahçı kuruluş	Genagri Tarım San. ve Tic. Ltd. Şti.		
İslah yöntemi	Melezleme		
Tipi	Kırkağaç		
Morfolojik özellikleri	Çiçeklenme	Cinsiyet durumlarının açıklaması	Andromonoik
	Meyve	Uzunlamasına kesit şekli	Ters yumurtamsı
	Meyve	Yüzey zemin rengi	Sarı
	Meyve	Siğillerin varlığı	Yok
	Meyve	Oluk varlığı	Yok veya çok az rastlanan
	Meyve	Mantar oluşumu	Yok
	Meyve	Et rengi	Yeşilimsi beyaz
	Tohum	Uzunluk (mm)	Çok uzun
	Tohum	Renk	Krem sarı
	Meyve	Brix değeri (ref)	8,9
	Meyve	Ağırlık	5,7
Tescil denemelerinin yürütüldüğü yerler	Manisa-Ankara		

SÜVARİ
Kavun (*Cucumis melo* L.)



Tescil yılı	2023		
İslah edildiği yer ve yılı	Türkiye - 2017		
Çeşit sahibi kuruluş	Antalya Tarım Üretim Dan. Ve Paz. A.Ş.		
İslahçı kuruluş	Antalya Tarım Üretim Dan. Ve Paz. A.Ş.		
İslah yöntemi	Melezleme		
Tipi	ANANAS		
Morfolojik özellikleri	Çiçeklenme	Cinsiyet durumlarının açıklaması	Monoik
	Meyve	Uzunlamasına kesit şekli	Orta eliptik
	Meyve	Yüzey zemin rengi	Sarı
	Meyve	Sığillerin varlığı	Yok
	Meyve	Oluk varlığı	Yok veya çok az rastlanan
	Meyve	Mantar oluşumu	Var
	Meyve	Et rengi	Yeşilimsi beyaz
	Tohum	Uzunluk	Uzun
	Tohum	Renk	Krem sarı
	Meyve	Brix değeri (ref)	13,1
	Meyve	Ağırlık	3,9
Tescil denemelerinin yürütüldüğü yerler	Manisa-Ankara		

SENA
Kavun (*Cucumis melo* L.)



Tescil yılı	2023		
İslah edildiği yer ve yılı	TÜRKİYE - 2014		
Çeşit sahibi kuruluş	Çukurova Üniversitesi Ziraat Fakültesi		
İslahçı kuruluş	Çukurova Üniversitesi Ziraat Fakültesi		
İslah yöntemi	Melezleme		
Tipi	Kırkağaç		
Morfolojik özellikleri	Çiçeklenme	Cinsiyet durumlarının açıklaması	Andromonoik
	Meyve	Uzunlamasına kesit şekli	Orta eliptik
	Meyve	Yüzey zemin rengi	Sarı
	Meyve	Siğillerin varlığı	Yok
	Meyve	Oluk varlığı	Yok veya çok az rastlanan
	Meyve	Mantar oluşumu	Var
	Meyve	Et rengi	Yeşilimsi beyaz
	Tohum	Uzunluk	Orta
	Tohum	Renk	Krem sarı
	Meyve	Brix değeri (ref)	7,7
	Meyve	Ağırlık	5,3
Tescil denemelerinin yürütüldüğü yerler	Manisa-Ankara		

MEMORY
Kavun (*Cucumis melo* L.)



Tescil yılı	2023		
İslah edildiği yer ve yılı	TÜRKİYE - 2018		
Çeşit sahibi kuruluş	Fidesan Tarım Ür. İnş. İth. İhr. San. Tic. Ltd. Şti.		
İslahçı kuruluş	Fidesan Tarım Ür. İnş. İth. İhr. San. Tic. Ltd. Şti.		
İslah yöntemi	Melezleme		
Tipi	GALIA		
Morfolojik özellikleri	Çiçeklenme	Cinsiyet durumlarının açıklaması	Monoik
	Meyve	Uzunlamasına kesit şekli	Geniş eliptik
	Meyve	Yüzey zemin rengi	Sarı
	Meyve	Siğillerin varlığı	Yok
	Meyve	Oluk varlığı	Yok veya çok az rastlanan
	Meyve	Mantar oluşumu	Var
	Meyve	Et rengi	Yeşilimsi beyaz
	Tohum	Uzunluk (mm)	Kısa
	Tohum	Renk	Krem sarı
	Meyve	Brix değeri (ref)	12,1
	Meyve	Ağırlık	4,2
Tescil denemelerinin yürütüldüğü yerler	Manisa-Ankara		

GARANTO
Kavun (*Cucumis melo* L.)



Tescil yılı	2023		
İslah edildiği yer ve yılı	FRANSA - 2018		
Çeşit sahibi kuruluş	Gautier Tohum Üretim Dağıtım San. Ve Tic. Ltd. Şti		
İslahçı kuruluş	Gautier Semences SAS		
İslah yöntemi	Melezleme		
Tipi	GALIA		
Morfolojik özellikleri	Çiçeklenme	Cinsiyet durumlarının açıklaması	Monoik
	Meyve	Uzunlamasına kesit şekli	Geniş eliptik
	Meyve	Yüzey zemin rengi	Sarı
	Meyve	Sıgillerin varlığı	Yok
	Meyve	Oluk varlığı	Az rastlanan
	Meyve	Mantar oluşumu	Var
	Meyve	Et rengi	Yeşilimsi beyaz
	Tohum	Uzunluk (mm)	Orta
	Tohum	Renk	Krem sarı
	Meyve	Brix değeri (ref)	13,6
	Meyve	Ağırlık	3,8
Tescil denemelerinin yürütüldüğü yerler	Manisa-Ankara		

ALBAN
Kavun (*Cucumis melo* L.)



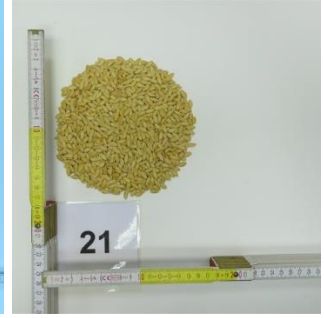
Tescil yılı	2023		
İslah edildiği yer ve yılı	FRANSA - 2018		
Çeşit sahibi kuruluş	Gautier Tohum Üretim Dağıtım San. Ve Tic. Ltd. Şti		
İslahçı kuruluş	Gautier Semences SAS		
İslah yöntemi	Melezleme		
Tipi	KIRKAĞAÇ		
Morfolojik özellikleri	Çiçeklenme	Cinsiyet durumlarının açıklaması	Monoik
	Meyve	Uzunlamasına kesit şekli	Orta eliptik
	Meyve	Yüzey zemin rengi	Sarı
	Meyve	Sığillerin varlığı	Yok
	Meyve	Oluk varlığı	Yok veya çok az rastlanan
	Meyve	Mantar oluşumu	Yok
	Meyve	Et rengi	Yeşilimsi beyaz
	Tohum	Uzunluk	Uzun
	Tohum	Renk	Krem sarı
	Meyve	Brix değeri (ref)	10,1
	Meyve	Ağırlık	5,6
	Tescil denemelerinin yürütüldüğü yerler	Manisa- Ankara	

TANGO
Kavun (*Cucumis melo* L.)



Tescil yılı	2023		
İslah edildiği yer ve yılı	Rusya - 2018		
Çeşit sahibi kuruluş	Gavriş Seeds Tar. Ür. San. ve Tic. Ltd. Şti.		
İslahçı kuruluş	Torgsem Co. Ltd.		
İslah yöntemi	Melezleme		
Tipi	Galia		
Morfolojik özellikleri	Çiçeklenme	Cinsiyet durumlarının açıklaması	Monoik
	Meyve	Uzunlamasına kesit şekli	Geniş eliptik
	Meyve	Yüzey zemin rengi	Sarı
	Meyve	Sığillerin varlığı	Yok
	Meyve	Oluk varlığı	Yok veya çok az rastlanan
	Meyve	Mantar oluşumu	Var
	Meyve	Et rengi	Yeşilimsi beyaz
	Tohum	Uzunluk (mm)	Uzun
	Tohum	Renk	Krem sarı
	Meyve	Brix değeri (ref)	15,1
	Meyve	Ağırlık	3,6
Tescil denemelerinin yürütüldüğü yerler	Manisa-Ankara		

TORRO
Kavun (*Cucumis melo* L.)



Tescil yılı	2023		
İslah edildiği yer ve yılı	Rusya - 2018		
Çeşit sahibi kuruluş	Gavriş Seeds Tar.Ür. San. ve Tic.Ltd.Şti.		
İslahçı kuruluş	Torgsem Co. Ltd.		
İslah yöntemi	Melezleme		
Tipi	Galia		
Morfolojik özellikleri	Çiçeklenme	Cinsiyet durumlarının açıklaması	Monoik
	Meyve	Uzunlamasına kesit şekli	Yuvarlak
	Meyve	Yüzey zemin rengi	Sarı
	Meyve	Siğillerin varlığı	Yok
	Meyve	Oluk varlığı	Yok veya çok az rastlanan
	Meyve	Mantar oluşumu	Var
	Meyve	Et rengi	Yeşilimsi beyaz
	Tohum	Uzunluk (mm)	Orta
	Tohum	Renk	Krem sarı
	Meyve	Brix değeri (ref)	14,1
	Meyve	Ağırlık	3,3
Tescil denemelerinin yürütüldüğü yerler	Manisa-Ankara		

CİVAN
Kavun (*Cucumis melo* L.)



Tescil yılı	2023		
İslah edildiği yer ve yılı	Türkiye - 2018		
Çeşit sahibi kuruluş	Hasel Tarım Ürün. San. Ve Tic. Ltd. Şti.		
İslahçı kuruluş	Hasel Tarım Ürün. San. Ve Tic. Ltd. Şti.		
İslah yöntemi	Melezleme		
Tipi	CHARENTAIS		
Morfolojik özellikleri	Çiçeklenme	Cinsiyet durumlarının açıklaması	Monoik
	Meyve	Uzunlamasına kesit şekli	Orta eliptik
	Meyve	Yüzey zemin rengi	Sarı
	Meyve	Sığillerin varlığı	Yok
	Meyve	Oluk varlığı	Çok rastlanan
	Meyve	Mantar oluşumu	Var
	Meyve	Et rengi	Turuncu
	Tohum	Uzunluk	Orta
	Tohum	Renk	Krem sarı
	Meyve	Brix değeri (ref)	13,1
	Meyve	Ağırlık	4,3
Tescil denemelerinin yürütüldüğü yerler	Manisa-Ankara		

GALANT
Kavun (*Cucumis melo* L.)



Tescil yılı	2023		
İslah edildiği yer ve yılı	Türkiye - 2018		
Çeşit sahibi kuruluş	Hasel Tarım Ürün. San. Ve Tic. Ltd. Şti.		
İslahçı kuruluş	Hasel Tarım Ürün. San. Ve Tic. Ltd. Şti.		
İslah yöntemi	Melezleme		
Tipi	GALIA		
Morfolojik özellikleri	Çiçeklenme	Cinsiyet durumlarının açıklaması	Monoik
	Meyve	Uzunlamasına kesit şekli	Geniş eliptik
	Meyve	Yüzey zemin rengi	Sarı
	Meyve	Sığillerin varlığı	Yok
	Meyve	Oluk varlığı	Yok veya çok az rastlanan
	Meyve	Mantar oluşumu	Var
	Meyve	Et rengi	Yeşilimsi beyaz
	Tohum	Uzunluk	Uzun
	Tohum	Renk	Krem sarı
	Meyve	Brix değeri (ref)	11,6
	Meyve	Ağırlık	4,2
Tescil denemelerinin yürütüldüğü yerler	Manisa-Ankara		

DURSUN
Kavun (*Cucumis melo* L.)



Tescil yılı	2023		
İslah edildiği yer ve yılı	Türkiye - 2018		
Çeşit sahibi kuruluş	Hasel Tarım Ürün. San. Ve Tic. Ltd. Şti.		
İslahçı kuruluş	Hasel Tarım Ürün. San. Ve Tic. Ltd. Şti.		
İslah yöntemi	Melezleme		
Tipi	KIRKAĞAÇ		
Morfolojik özellikleri	Çiçeklenme	Cinsiyet durumlarının açıklaması	Monoik
	Meyve	Uzunlamasına kesit şekli	Geniş eliptik
	Meyve	Yüzey zemin rengi	Sarı
	Meyve	Siğillerin varlığı	Yok
	Meyve	Oluk varlığı	Yok veya çok az rastlanan
	Meyve	Mantar oluşumu	Var
	Meyve	Et rengi	Yeşilimsi beyaz
	Tohum	Uzunluk	Orta
	Tohum	Renk	Krem sarı
	Meyve	Brix değeri (ref)	15,4
	Meyve	Ağırlık	7,1
	Tescil denemelerinin yürütüldüğü yerler	Manisa-Ankara	

MEZE
Kavun (*Cucumis melo* L.)



Tescil yılı	2023		
İslah edildiği yer ve yılı	İsrail - 2012		
Çeşit sahibi kuruluş	İstanbul Tarım San. ve Tic. A.Ş.		
İslahçı kuruluş	Origene Seeds Ltd.		
İslah yöntemi	Melezleme		
Tipi	ANANAS		
Morfolojik özellikleri	Çiçeklenme	Cinsiyet durumlarının açıklaması	Monoik
	Meyve	Uzunlamasına kesit şekli	Orta eliptik
	Meyve	Yüzey zemin rengi	Sarı
	Meyve	Siğillerin varlığı	Yok
	Meyve	Oluk varlığı	Yok veya çok az rastlanan
	Meyve	Mantar oluşumu	Var
	Meyve	Et rengi	Turuncu
	Tohum	Uzunluk	Orta
	Tohum	Renk	Krem sarı
	Meyve	Brix değeri (ref)	15,5
	Meyve	Ağırlık	3,4
	Tescil denemelerinin yürütüldüğü yerler	Manisa-Ankara	

ARWEN
Kavun (*Cucumis melo* L.)



Tescil yılı	2023		
İslah edildiği yer ve yılı	Türkiye - 2018		
Çeşit sahibi kuruluş	İTU Tohumculuk San. Tic. Ltd. Şti.		
İslahçı kuruluş	İTU Tohumculuk San. Tic. Ltd. Şti.		
İslah yöntemi	Melezleme		
Tipi	KIRKAĞAÇ		
Morfolojik özellikleri	Çiçeklenme	Cinsiyet durumlarının açıklaması	Andromonoik
	Meyve	Uzunlamasına kesit şekli	Geniş eliptik
	Meyve	Yüzey zemin rengi	Sarı
	Meyve	Siğillerin varlığı	Yok
	Meyve	Oluk varlığı	Yok veya çok az rastlanan
	Meyve	Mantar oluşumu	Var
	Meyve	Et rengi	Yeşilimsi beyaz
	Tohum	Uzunluk (mm)	Uzun
	Tohum	Renk	Krem sarı
	Meyve	Brix değeri (ref)	9,6
	Meyve	Ağırlık	5,9
	Tescil denemelerinin yürütüldüğü yerler	Manisa-Ankara	

HERA
Kavun (*Cucumis melo* L.)



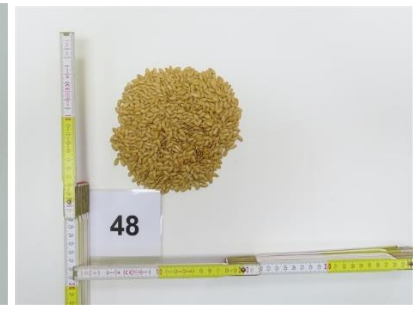
Tescil yılı	2023		
İslah edildiği yer ve yılı	Türkiye - 2018		
Çeşit sahibi kuruluş	İTU Tohumculuk San. Tic. Ltd. Şti.		
İslahçı kuruluş	İTU Tohumculuk San. Tic. Ltd. Şti.		
İslah yöntemi	Melezleme		
Tipi	KIRKAĞAÇ		
Morfolojik özellikleri	Çiçeklenme	Cinsiyet durumlarının açıklaması	Monoik
	Meyve	Uzunlamasına kesit şekli	Ters yumurtamsı
	Meyve	Yüzey zemin rengi	Sarı
	Meyve	Siğillerin varlığı	Yok
	Meyve	Oluk varlığı	Yok veya çok az rastlanan
	Meyve	Mantar oluşumu	Yok
	Meyve	Et rengi	Yeşilimsi beyaz
	Tohum	Uzunluk (mm)	Uzun
	Tohum	Renk	Krem sarı
	Meyve	Brix değeri (ref)	8,8
	Meyve	Ağırlık	6,7
Tescil denemelerinin yürütüldüğü yerler	Manisa-Ankara		

ERTAN
Kavun (*Cucumis melo* L.)



Tescil yılı	2023		
İslah edildiği yer ve yılı	Türkiye - 2020		
Çeşit sahibi kuruluş	Küçük Çiftlik Tohum. ve Tar.Ürün.ÜrtmPaz.San.Tic.Ltd.Şti.		
İslahçı kuruluş	Küçük Çiftlik Tohum. ve Tar.Ürün.ÜrtmPaz.San.Tic.Ltd.Şti.		
İslah yöntemi	Melezleme		
Tipi	ANANAS		
Morfolojik özellikleri	Çiçeklenme	Cinsiyet durumlarının açıklaması	Andromonoik
	Meyve	Uzunlamasına kesit şekli	Orta eliptik
	Meyve	Yüzey zemin rengi	Sarı
	Meyve	Sığillerin varlığı	Yok
	Meyve	Oluk varlığı	Yok veya çok az rastlanan
	Meyve	Mantar oluşumu	Var
	Meyve	Et rengi	Sarımsı beyaz
	Tohum	Uzunluk (mm)	Uzun
	Tohum	Renk	Krem sarı
	Meyve	Brix değeri (ref)	11,5
	Meyve	Ağırlık	3,4
Tescil denemelerinin yürütüldüğü yerler	Manisa-Ankara		

KONGAR
Kavun (*Cucumis melo* L.)



Tescil yılı	2023		
İslah edildiği yer ve yılı	Türkiye - 2020		
Çeşit sahibi kuruluş	Küçük Çiftlik Tohum. ve Tar.Ürün.ÜrtmPaz.San.Tic.Ltd.Şti.		
İslahçı kuruluş	Küçük Çiftlik Tohum. ve Tar.Ürün.ÜrtmPaz.San.Tic.Ltd.Şti.		
İslah yöntemi	Melezleme		
Tipi	Kırkağaç		
Morfolojik özellikleri	Çiçeklenme	Cinsiyet durumlarının açıklaması	Andromonoik
	Meyve	Uzunlamasına kesit şekli	Orta eliptik
	Meyve	Yüzey zemin rengi	Sarı
	Meyve	Sığillerin varlığı	Yok
	Meyve	Oluk varlığı	Yok veya çok az rastlanan
	Meyve	Mantar oluşumu	Var
	Meyve	Et rengi	Yeşilimsi beyaz
	Tohum	Uzunluk (mm)	Uzun
	Tohum	Renk	Krem sarı
	Meyve	Brix değeri (ref)	10,1
	Meyve	Ağırlık	6,9
Tescil denemelerinin yürütüldüğü yerler	Manisa-Ankara		

GİZEM
Kavun (*Cucumis melo* L.)



Tescil yılı	2023		
İslah edildiği yer ve yılı	Türkiye - 2016		
Çeşit sahibi kuruluş	Manier Tohumculuk Ziraat Ltd. Şti.		
İslahçı kuruluş	Manier Tohumculuk Ziraat Ltd. Şti.		
İslah yöntemi	Melezleme		
Tipi	ANANAS		
Morfolojik özellikleri	Çiçeklenme	Cinsiyet durumlarının açıklaması	Monoik
	Meyve	Uzunlamasına kesit şekli	Orta eliptik
	Meyve	Yüzey zemin rengi	Sarı
	Meyve	Siğillerin varlığı	Yok
	Meyve	Oluk varlığı	Yok veya çok az rastlanan
	Meyve	Mantar oluşumu	Var
	Meyve	Et rengi	Yeşilimsi beyaz
	Tohum	Uzunluk	Çok uzun
	Tohum	Renk	Krem sarı
	Meyve	Brix değeri (ref)	11,5
	Meyve	Ağırlık	4,3
	Tescil denemelerinin yürütüldüğü yerler	Manisa-Ankara	

STANZA
Kavun (*Cucumis melo* L.)



Tescil yılı	2023		
İslah edildiği yer ve yılı	Türkiye - 2016		
Çeşit sahibi kuruluş	Manier Tohumculuk Ziraat Ltd. Şti.		
İslahçı kuruluş	Manier Tohumculuk Ziraat Ltd. Şti.		
İslah yöntemi	Melezleme		
Tipi	GALIA		
Morfolojik özellikleri	Çiçeklenme	Cinsiyet durumlarının açıklaması	Andromonoik
	Meyve	Uzunlamasına kesit şekli	Geniş eliptik
	Meyve	Yüzey zemin rengi	Sarı
	Meyve	Sıgillerin varlığı	Yok
	Meyve	Oluk varlığı	Yok veya çok az rastlanan
	Meyve	Mantar oluşumu	Var
	Meyve	Et rengi	Yeşilimsi beyaz
	Tohum	Uzunluk	Uzun
	Tohum	Renk	Krem sarı
	Meyve	Brix değeri (ref)	14,5
	Meyve	Ağırlık	3,1
Tescil denemelerinin yürütüldüğü yerler	Manisa-Ankara		

ÇAKIR
Kavun (*Cucumis melo* L.)



Tescil yılı	2023		
İslah edildiği yer ve yılı	Türkiye - 2017		
Çeşit sahibi kuruluş	Poltar Tarım Ürünleri San. Tic. Ltd. Şti.		
İslahçı kuruluş	Poltar Tarım Ürünleri San. Tic. Ltd. Şti.		
İslah yöntemi	Melezleme		
Tipi	KIRKAĞAÇ		
Morfolojik özellikleri	Çiçeklenme	Cinsiyet durumlarının açıklaması	Monoik
	Meyve	Uzunlamasına kesit şekli	Yuvarlak
	Meyve	Yüzey zemin rengi	Sarı
	Meyve	Siğillerin varlığı	Yok
	Meyve	Oluk varlığı	Yok veya çok az rastlanan
	Meyve	Mantar oluşumu	Yok
	Meyve	Et rengi	Yeşilimsi beyaz
	Tohum	Uzunluk	Çok uzun
	Tohum	Renk	Krem sarı
	Meyve	Brix değeri (ref)	7,2
	Meyve	Ağırlık	4,2
Tescil denemelerinin yürütüldüğü yerler	Manisa-Ankara		

TAGBO
Kavun (*Cucumis melo* L.)



Tescil yılı	2023		
İslah edildiği yer ve yılı	Türkiye - 2016		
Çeşit sahibi kuruluş	Rijk Zwaan Tarım Tic. Ltd. Şti.		
İslahçı kuruluş	Rijk Zwaan Zaadteelt en Zaadhandel B.V.		
İslah yöntemi	Melezleme		
Tipi	GALIA		
Morfolojik özellikleri	Çiçeklenme	Cinsiyet durumlarının açıklaması	Monoik
	Meyve	Uzunlamasına kesit şekli	Orta eliptik
	Meyve	Yüzey zemin rengi	Sarı
	Meyve	Siğillerin varlığı	Yok
	Meyve	Oluk varlığı	Yok veya çok az rastlanan
	Meyve	Mantar oluşumu	Var
	Meyve	Et rengi	Beyaz
	Tohum	Uzunluk	Orta
	Tohum	Renk	Krem sarı
	Meyve	Brix değeri (ref)	11,5
	Meyve	Ağırlık	3,1
Tescil denemelerinin yürütüldüğü yerler	Manisa-Ankara		

CEFERİNO
Kavun (*Cucumis melo* L.)



Tescil yılı	2023		
İslah edildiği yer ve yılı	İspanya - 2018		
Çeşit sahibi kuruluş	Semillas Fito Tar. San. Tic. A.Ş.		
İslahçı kuruluş	Semillas Fito S.A.		
İslah yöntemi	Melezleme		
Tipi	Piel de Sapo		
Morfolojik özellikleri	Çiçeklenme	Cinsiyet durumlarının açıklaması	Andromonoik
	Meyve	Uzunlamasına kesit şekli	Yumurtamsı
	Meyve	Yüzey zemin rengi	Yeşil
	Meyve	Siğillerin varlığı	Yok
	Meyve	Oluk varlığı	Yok veya çok az rastlanan
	Meyve	Mantar oluşumu	Var
	Meyve	Et rengi	Yeşilimsi beyaz
	Tohum	Uzunluk	Çok uzun
	Tohum	Renk	Krem sarı
	Meyve	Brix değeri (ref)	14,8
	Meyve	Ağırlık	5,1
Tescil denemelerinin yürütüldüğü yerler	Manisa-Ankara		

AVCI
Kavun (*Cucumis melo* L.)



Tescil yılı	2023		
İslah edildiği yer ve yılı	Türkiye - 2017		
Çeşit sahibi kuruluş	Troya Tohum Üretim Araştırma ve Pazarlama Ticaret A.Ş.		
İslahçı kuruluş	Troya Tohum Üretim Araştırma ve Pazarlama Ticaret A.Ş.		
İslah yöntemi	Melezleme		
Tipi	KIRKAĞAÇ		
Morfolojik özellikleri	Çiçeklenme	Cinsiyet durumlarının açıklaması	Andromonoik
	Meyve	Uzunlamasına kesit şekli	Orta eliptik
	Meyve	Yüzey zemin rengi	Sarı
	Meyve	Siğillerin varlığı	Yok
	Meyve	Oluk varlığı	Yok veya çok az rastlanan
	Meyve	Mantar oluşumu	Yok
	Meyve	Et rengi	Yeşilimsi beyaz
	Tohum	Uzunluk	Uzun
	Tohum	Renk	Krem sarı
	Meyve	Brix değeri (ref)	11
	Meyve	Ağırlık	4,2
Tescil denemelerinin yürütüldüğü yerler	Manisa-Ankara		

LİNUS
Kavun (*Cucumis melo* L.)



Tescil yılı	2023		
İslah edildiği yer ve yılı	ÇİN - 2015		
Çeşit sahibi kuruluş	Yara Zaden Company Tohumculuk Tarım San. Tic. Ltd. Şti.		
İslahçı kuruluş	SAC Agriculture Commercial Co. S.A.		
İslah yöntemi	Melezleme		
Tipi	ANANAS		
Morfolojik özellikleri	Çiçeklenme	Cinsiyet durumlarının açıklaması	Monoik
	Meyve	Uzunlamasına kesit şekli	Orta eliptik
	Meyve	Yüzey zemin rengi	Sarı
	Meyve	Siğillerin varlığı	Yok
	Meyve	Oluk varlığı	Yok veya çok az rastlanan
	Meyve	Mantar oluşumu	Var
	Meyve	Et rengi	Turuncu
	Tohum	Uzunluk	Orta
	Tohum	Renk	Krem sarı
	Meyve	Brix değeri (ref)	11
	Meyve	Ağırlık	3,4
Tescil denemelerinin yürütüldüğü yerler	Manisa-Ankara		

MAGİ
Kavun (*Cucumis melo* L.)



Tescil yılı	2023		
İslah edildiği yer ve yılı	ÇİN - 2015		
Çeşit sahibi kuruluş	Yara Zaden Company Tohumculuk Tarım San. Tic. Ltd. Şti.		
İslahçı kuruluş	SAC Agriculture Commercial Co. S.A.		
İslah yöntemi	Melezleme		
Tipi	GALİA		
Morfolojik özellikleri	Çiçeklenme	Cinsiyet durumlarının açıklaması	Monoik
	Meyve	Uzunlamasına kesit şekli	Geniş eliptik
	Meyve	Yüzey zemin rengi	Sarı
	Meyve	Siğillerin varlığı	Yok
	Meyve	Oluk varlığı	Yok veya çok az rastlanan
	Meyve	Mantar oluşumu	Var
	Meyve	Et rengi	Yeşilimsi beyaz
	Tohum	Uzunluk	Orta
	Tohum	Renk	Krem sarı
	Meyve	Brix değeri (ref)	10,2
	Meyve	Ağırlık	2,8
Tescil denemelerinin yürütüldüğü yerler	Manisa-Ankara		

WANDA
Kavun (*Cucumis melo* L.)



Tescil yılı	2023		
İslah edildiği yer ve yılı	ÇİN - 2015		
Çeşit sahibi kuruluş	Yara Zaden Company Tohumculuk Tarım San. Tic. Ltd. Şti.		
İslahçı kuruluş	SAC Agriculture Commercial Co. S.A.		
İslah yöntemi	Melezleme		
Tipi	KIRKAĞAÇ		
Morfolojik özellikleri	Çiçeklenme	Cinsiyet durumlarının açıklaması	Monoik
	Meyve	Uzunlamasına kesit şekli	Orta eliptik
	Meyve	Yüzey zemin rengi	Sarı
	Meyve	Siğillerin varlığı	Yok
	Meyve	Oluk varlığı	Yok veya çok az rastlanan
	Meyve	Mantar oluşumu	Var
	Meyve	Et rengi	Yeşilimsi beyaz
	Tohum	Uzunluk	Uzun
	Tohum	Renk	Krem sarı
	Meyve	Brix değeri (ref)	8,5
	Meyve	Ağırlık	4,9
Tescil denemelerinin yürütüldüğü yerler	Manisa-Ankara		