

Kuzu ve Oğlaklarda Elektronik Kimliklendirme

Koyun ve Keçilerin Elektronik Olarak Kimliklendirilmesi ve Kaydı Projesi; yeni doğan kuzu ve oğlakların kimliklendirilmesi, kayıt altına alınması ve hareketlerinin izlenmesi konusunda çalışır. Proje, aynı zamanda Avrupa Birliği'ne uyumlu, **sağlıklı ve güvenilir verilere** dayanan **kayıt sisteminin** güçlendirilmesini hedefler.

Koyun ve Keçilerin Elektronik Olarak Kimliklendirilmesi ve Kaydı Projesi, T.C. Gıda Tarım ve Hayvancılık Bakanlığı Gıda ve Kontrol Genel Müdürlüğü'nün hayvan hastalıklarının kontrol altına alınması ve gıda güvenliğinin sağlanması amacıyla yürüttüğü **en yenilikçi** projelerden biridir.

Projenin; Elektronik Küpe Tedariği, El Terminali Tedariği ve Eğitim-Bilgilendirme-Bilinçlendirme Teknik Yardımı olmak üzere üç bileşeni bulunur.

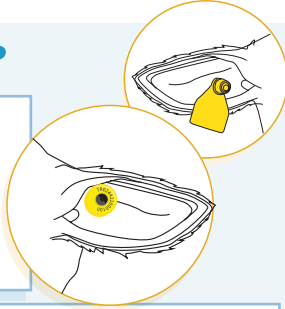
Proje, aynı zamanda Avrupa Birliği'ne uyumlu, sağlıklı ve güvenilir verilere dayanan **kayıt sisteminin** güçlendirilmesini hedefler.

Türkiye'de 2010 yılından beri düzenli küpeleme çalışmaları yapılmaktadır. Elektronik küpeleme ise proje kapsamında kuzu ve oğlaklarda uygulamaya alınmaktadır.

Sistem Nasıl Çalışır?

Klasik küpe kuzu ve oğlakların sağ kulağına takılmaya devam eder.

Elektronik küpe, hayvanın sol kulağına takılır.



Küpelelerin üzerindeki numara, el terminali aracılığı ile okutularak, kayıt sistemine aktarılır.

Tüm küpeleme verileri Bakanlık bünyesinde bulunan Koyun Keçi Kayıt Sistemi'nde tutulur.

Yeni uygulama ile daha **sağlıklı ve güvenilir verilere** ulaşılır.



Bu proje Avrupa Birliği ve Türkiye Cumhuriyeti tarafından finanse edilmektedir.

Koyun ve Keçilerin Elektronik Olarak Kimliklendirilmesi ve Kaydı için Teknik Yardım



Katılım için:
E-Posta : ekimliklendirme@tarim.gov.tr

facebook/elektronikkimliklendirme

ekimliklendirme.tarim.gov.tr

Bu yayın Avrupa Birliği ve Türkiye Cumhuriyeti'nin mali katkısıyla hazırlanmıştır. Bu yayının içeriğinden yalnızca NIRAS liderliğindeki konsorsiyum sorumludur ve bu içerik hiçbir şekilde Avrupa Birliği ve Türkiye Cumhuriyeti'nin görüş ve tutumunu yansıtmamaktadır.



NIRAS



NIRAS



Bu proje Avrupa Birliği ve Türkiye Cumhuriyeti tarafından finanse edilmektedir.

Koyun ve Keçilerin Elektronik Olarak Kimliklendirilmesi ve Kaydı için Teknik Yardım



"küpe elektronik uygulama pratik"

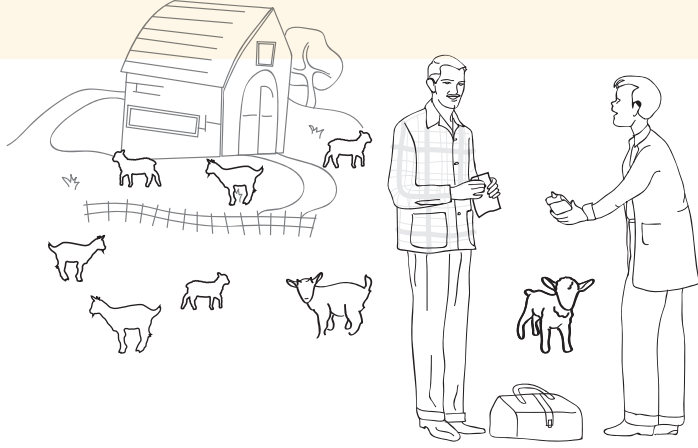


Elektronik Kimliklendirme

Elektronik Küpeleme



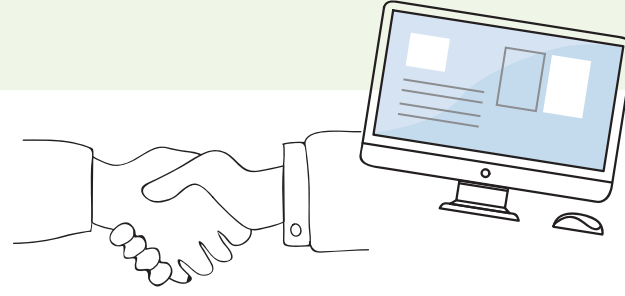
- Hayvan hastalıklarının takibini kolaylaştırır.
- Okumada hata payını en aza indirir.
- Uygulama kolaylığı sağlar.
- Zamandan tasarruf ettirir.



Elektronik Küpeleme



- Devlet desteğinin önkoşulunu oluşturur.
- Hayvanların takibini kolaylaştırır.



Yetiştiricilerin alım-satım yapabilmesi için, elektronik küpeleme şarttır. Elektronik küpeleme ile yetiştirici, devlet desteğinin önkoşulunu tamamlamış olur, işletme, hayvan varlığı ve refahı gibi bilgileri kolayca takip eder.

El terminalleri ile okumadaki hata payı en aza indirileceğinden, yetiştirici koyun ve keçilerin kendi hayvanı olduğunu ispat edebilir, kaybolma riskini en aza indirir.

Elektronik Küpeleme



- Güvenilir gıda tüketimini sağlar.
- Sağlıklı gıda tüketim zinciri kurar.



Nüfusun günden güne artması, kaynakların yetersiz kalması, gıda kontrolünün zorluğu gibi nedenlerle sağlıklı gıdaya ulaşmak günümüz toplumunun en önemli sorunlarından biridir.

Elektronik küpe sayesinde koyun ve keçilerin yetiştirilme koşulları hakkında bilgi sahibi olunur ve tüketicinin güvenli ete kolayca ulaşması yolunda önemli bir gelişme sağlanır.

