

## MÜCADELESİ

- En etkili mücadele karantina önlemleridir.
- Bulaşık ağaç ve kısımlarının kesilerek imhası gerekir.
- Kimyasal mücadelede başarı oranı çok düşüktür.
- Doğal düşmanlarının üretilip salımı ile zararlı baskı altında tutulabilir.



Yoğun bulaşıklık ve fazla sayıda gal oluşumu.



## DEĞERLİ ÜRETİCİLERİMİZ

- *Bu zararlının belirtilerine rastladığınızda derhal ilgililere ihbar ediniz.*
- *Kestane üretimimizin geleceğini tehdit eden zararlı ile ilgili karantina tedbirlerine mutlaka riayet ediniz.*
- *Kestane gal arısı ile hızlı ve iyi koordine olarak mücadele etmek mümkündür.*

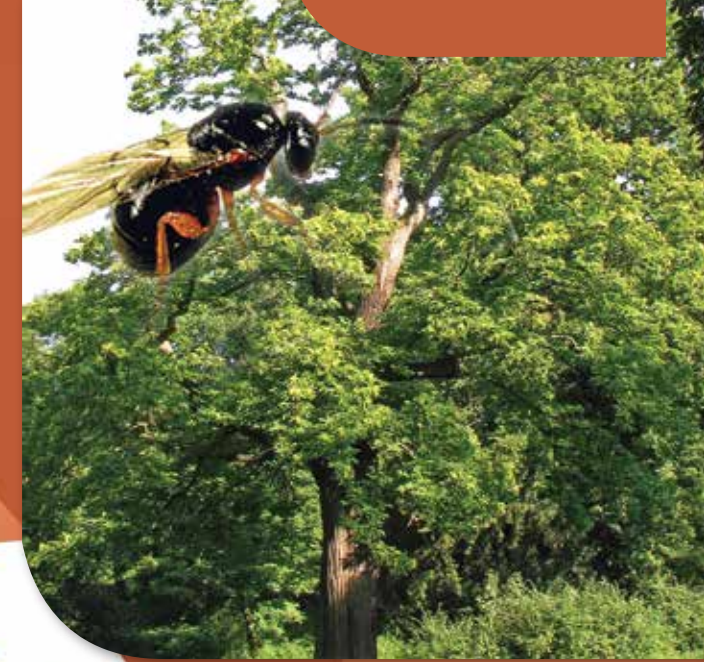
**Gıda ve Kontrol Genel Müdürlüğü**  
**Bitki Sağlığı ve Karantina Daire Başkanlığı**  
Tel:03122587711 . Fax:03122587789  
bitkisagligi@tarim.gov.tr  
[www.tarim.gov.tr](http://www.tarim.gov.tr)-[www.ormansu.gov.tr](http://www.ormansu.gov.tr)

(Zararlı hakkında ayrıntılı bilgiyi Gıda, Tarım ve Hayvancılık Müdürlüklerinden alabilirsiniz).



## KESTANE GAL ARISI

*Dryocosmus kuriphilus*



## KARANTİNAYA TABİ BİR ZARARLI ORGANİZMADIR

[www.tarim.gov.tr](http://www.tarim.gov.tr)  
ANKARA-2014

## KESTANE GAL ARISI

(*Dryocosmus kuriphilus*)



### TANIMI

- Kestane gal arısının ana vatanı Çin'dir.
- Bazı Avrupa ülkelerinde de tespit edilmiştir.
- Ülkemizde Yalova'da 2014 yılında ormanlık alanlardaki kestane ağaçlarında ilk tespiti yapılmıştır.



### BİYOLOJİSİ

- Yumurtaları oval, saydamdır.
- Larvaları 2,5 mm boyunda olup beyaz renklidir.
- Kışı, birinci dönem larva halinde tomurcuk içinde geçirir.
- Ergin; 2.5-3 mm boyunda, parlak siyah renkte ve bacakları kahverengidir.
- Döllemsiz çoğalır ve yılda bir döl verir.
- Ergin uçuşu Haziran ortasından Temmuzun sonuna kadar devam eder.
- Ergin 100'den fazla yumurta bırakabilir.
- Yumurta bırakılan tomurcukların dokularında renk değişikliği meydana gelir.



Kestane gal arısı

- Nisan sonu Mayıs başlarında tomurcuklar filizlenmeye başladığında, yeşil veya gül renginde, 0,4-2 cm çapında galler oluşmaya başlar.
- Erginler çok uzun mesafelere uçabilmektedir.

### BELİRTİLERİ

- Tomurcukların patlamasının ardından kırmızı veya yeşil gal (ur) oluşumu gözle görünür hale gelir.

### KONUKÇUSU

- Zararlının tek konukçusu kestanedir.

### ZARARI

- Kestane sürgün ve yapraklarında galler (ur) oluşturarak sürgünlerin büyümesine ve meyve tutumuna engel olur.
- Galler, fotosentez alanını azaltır.
- %80'e varan oranda verim kayıplarına yol açar.
- Yoğun bulaşıklıklarda meyve üretimi azalır, ağaç ölebilir.

### ÖNEMLİ !

- Kestanenin en tahripkar zararlısıdır.
- Zararlı; uçak, insan, taşıma araçları, fidan, aşı gözü ve aşı kalemi ile taşınmaktadır.
- Ağaçların ölümüne neden olabilir.
- Kestane gal arısının belirtileri ile karşılaştığınızda hemen Gıda, Tarım ve Hayvancılık ve Orman Müdürlüklerine bildiriniz...



Gallerdeki ergin çıkışı